



**İSTANBUL AYDIN ÜNİVERSİTESİ**  
**SAĞLIK BİLİMLERİ FAKÜLTESİ**

**SOSYAL HİZMET BÖLÜMÜ**

**STRATEJİK PLANI**

**2023-2025**

# İÇİNDEKİLER

<b>1. AMAÇ VE KAPSAM</b> .....	<b>1</b>
<b>2. DURUM ANALİZİ</b> .....	<b>1</b>
2.1. Programın Kısa Tarihçesi .....	1
2.2. Fakülte Organizasyon Şeması.....	1
2.3. Program Organizasyon Şeması.....	2
2.4. Program Akreditasyon ve Kalite Komisyonu.....	2
2.5. 2020-2022 Stratejik Planı Değerlendirme .....	3
<b>3. GELECEĞE BAKIŞ</b> .....	<b>4</b>
3.1. Vizyon.....	4
3.2. Misyon .....	4
3.3. Değerler .....	4
<b>4. SOSYAL HİZMET BÖLÜMÜ SWOT ANALİZİ</b> .....	<b>5</b>
4.1. Güçlü Yönler.....	5
4.2. Geliştirilmesi Gereken Yönler .....	6
4.3. Fırsatlar .....	6
4.4. Tehditler.....	7
<b>5. STRATEJİK AMAÇ VE HEDEFLER</b> .....	<b>7</b>
<b>6. İZLEME VE DEĞERLENDİRME</b> .....	<b>9</b>

## 1. AMAÇ VE KAPSAM

Bu stratejik plan dokümanı, Sosyal Hizmet Bölümünün güçlü ve zayıf yönleri ile dış çevredeki fırsat ve tehditler göz önünde bulundurularak, sosyal hizmet eğitimi alanında ortaya konan kalite standartlarına ulaşmak üzere yeni stratejiler geliştirmeyi ve bu stratejileri temel alan etkinlik ve hedeflerin belirlenmesini amaçlamaktadır.

## 2. DURUM ANALİZİ

### 2.1. Programın Kısa Tarihçesi

İstanbul Aydın Üniversitesi Sağlık Bilimleri Fakültesi 2013 yılında eğitime başlamış ve 17.11.2014 Tarih ve 2014/13 sayılı İstanbul Aydın Üniversitesi Senato kararı ile Fakülte bünyesinde Sosyal Hizmet Bölümü kurulmuştur. Sosyal Hizmet Bölümü'nün eğitime başlaması 2547 Sayılı Kanun'un 2880 Sayılı Kanunla değişik 7/d-2 maddesi uyarınca Yüksek Öğretim Kurulunun 04.05.2015 tarihli yazısı ile onaylanmıştır. Bölümümüz 2015-2016 Akademik Güz Yarıyılında eğitime başlayarak ilk öğrencilerini almıştır. Programımız tezli ve tezsiz yüksek lisans programı ise 2018-2019 Güz döneminde eğitime başlamıştır. Bölümde halen lisans düzeyinde 148 öğrenci bulunmakta olup mezun sayısı 225'tir. Yüksek lisans öğrenci sayısı 60 olup 32 yüksek lisans mezunumuz bulunmaktadır. Bölümümüzün akademik kadrosu 5 Dr. Öğr Üyesi ve 2 Araştırma Görevlisinden oluşmaktadır. Bölümümüz SABAK tarafından iki yıl süre (08.03.2022 - 30.09.2024) ile akredite edilmiştir. Akreditasyon sürecinin ardından bölümümüz 2022 yılında Avrupa Sosyal Hizmet Okulları Derneği (EASSW-European Association of Schools of Social Work)'a üye olmuştur.

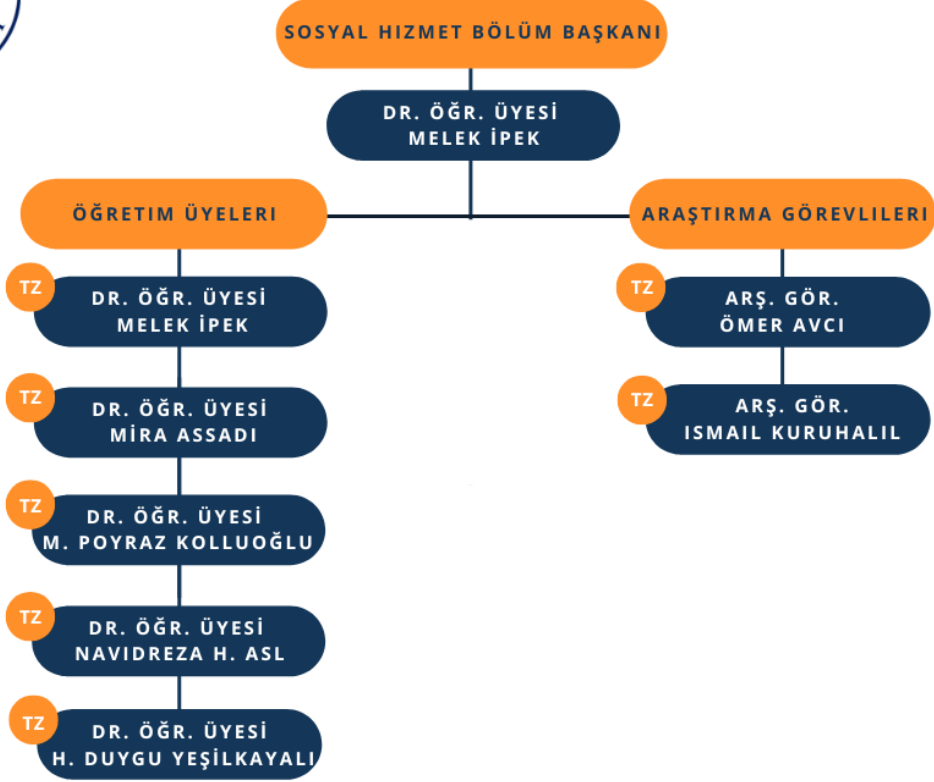
### 2.2. Fakülte Organizasyon Şeması



### 2.3. Program Organizasyon Şeması



### SOSYAL HİZMET BÖLÜMÜ ORGANİZASYON ŞEMASI



### 2.4. Program Akreditasyon ve Kalite Komisyonu

**Koordinatör:** Dr. Öğr. Üyesi Melek İPEK

**Üyeler:** Dr. Öğr. Üyesi Mira ASSADI

**Dr. Öğr. Üyesi** M. Poyraz KOLLUOĞLU

**Dr. Öğr. Üyesi** Navidreza H. ASL

**Dr. Öğr. Üyesi** H. Duygu YEŞİLKAYALI

**Arş. Gör.** İsmail KURUHALİL

**Arş. Gör.** Ömer AVCI

**Mezun Temsilcisi:** SHU Arzu DAĞCI/SHU Meryem EROL

**Öğrenci Temsilcisi:** Merve ÇATALBAŞ/Gözde ÖZDEN

## 2.5. 2020-2022 Stratejik Planı Değerlendirme

### **Stratejik Amaç 1: Araştırma, yayın ve bilimsel etkinliklere katılım faaliyetlerinin nitelik ve niceliğini arttırmak**

Hedef 1.1. Araştırma projesi sayısını arttırmak gerçekleştirilememiştir.

Hedef 1.2. Araştırmada Görev Alan Öğretim Üyesi ve Öğrenci sayısını arttırmak gerçekleştirilememiştir.

Hedef 1.3. SSCI, SCI endeksli dergilerde yayın sayısı artmıştır.

Hedef 1.4. Ulusal hakemli dergilerde yayın sayısı artmıştır.

### **Stratejik Amaç 2: Uluslararası İşbirliklerinin Arttırılması**

Hedef 2.1. Erasmus antlaşmalarının sayısının arttırılması gerçekleştirilememiştir.

Hedef 2.2. Ulusal işbirliği ve protokol sayıları artarak 3'e çıkmıştır.

Hedef 2.3. Erasmus için yurtdışına gitmek için sınava giren öğrenci sayısında artış gerçekleşmiştir.

Hedef 2.4. Erasmus ile giden öğrenci bulunmamaktadır.

Hedef 2.5. Bir öğretim üyemiz Erasmus kapsamında yurt dışına gitmiştir.

Hedef 2.6. Erasmus ile gelen öğretim üyesi bulunmamaktadır.

### **Stratejik Amaç 3: Dış ve iç paydaşlardan gelecek geri bildirimlerin nitelik ve niceliğini arttırmak**

Hedef 3.1. Dış paydaş sayılarının arttırılması. Dış paydaş sayısında artış olmuştur.

Hedef 3.2. İç paydaş sayısının arttırılması. İç paydaş sayısında artış olmuştur.

Hedef 3.3. Dış paydaşlarla yapılan toplantıların arttırılması. Bir değişiklik olmamıştır

Hedef 3.4. İç paydaşlarla yapılan toplantı sayılarının arttırılması. Bir değişiklik olmamıştır.

### **Stratejik Amaç 4: Akademik kadronun geliştirilmesi**

Hedef 4.1. Mevcut kadroda bulunan Dr. Öğr. Üyelerinin Doçentlik başvurularını hazırlamaları hedefi gerçekleşmemiştir.

Hedef 4.2. Klinik Sosyal Hizmet alanında uzman bir öğretim üyesinin kadroya eklenmesi sağlanmıştır.

Hedef 4.3. Mevcut kadroda bulunan Araştırma Görevlilerinin yüksek lisanslarını tamamlayarak Doktora programlarına başvurusu gerçekleşmiştir.

Hedef 4.4. Daha üst akademik kadroların (Prof., Doç.) okulumuz kadrosuna dahi 1 olması sağlanamamıştır.

Hedef 4.5. Mevcut kadroda ek görevli olarak bulunan öğretim görevlimizin doktorasını tamamlayarak kadromuza dahil olması gerçekleşmiştir.

### **3. GELECEĞE BAKIŞ**

#### **3.1. Vizyon**

Sosyal hizmetin ulusal ve uluslararası eğitim standartlarını gözeterek, uygulamada toplumun kırılgan gruplarına yönelik müdahale stratejileri ve yeni hizmet modelleri geliştirebilen, mesleki uygulamalarda eleştirel ve sorgulayıcı bir bakış açısına sahip, sosyal hizmet birikimine bilimsel araştırma ve yayınlarla katkıda bulunabilen ve bu doğrultuda ulusal ve uluslararası alanda sosyal hizmete dair güncel politikaların ve sosyal hizmet uygulamalarının önünü açabilecek donanıma sahip sosyal çalışmacılar/sosyal hizmet uzmanları yetiştiren tercih edilen ve tanınan bir bölüm olmaktır.

#### **3.2. Misyon**

Toplumun çeşitlenen ve artan sorunlarına duyarlı insan hakları ve sosyal adaleti öne alan sosyal hizmetin bilgi, beceri ve değerleri ile kavramsal birikimini etkin müdahalelerle toplumsal refah alanında kullanabilen nitelikli sosyal çalışmacılar/sosyal hizmet uzmanları yetiştirmektir.

#### **3.3. Değerler**

- Sosyal adalet
- Eşitlik
- İnsan haklarına saygı
- İnsan onuru ve değeri
- Farklılıklara saygı
- Ortak sorumluluk
- Kendi kaderini tayin
- Etik değerlere bağlılık
- Özgür düşünebilmek
- Yenilikçi olmak
- Yaşam boyu eğitimi desteklemek
- Nitelikli insan gücü yetiştirmek
- Disiplinler arası bir yaklaşıma Sahip Olmak

## 4. SOSYAL HİZMET BÖLÜMÜ SWOT ANALİZİ

### 4.1. Güçlü Yönler

<b>Akademik Kadro</b>
Sosyal Hizmet alanına uygun olarak disiplinlerarası ve yurtdışı eğitilmiş bir kadronun varlığı
Öğretim üyelerinin alan deneyimi ve uzmanlıklarının bulunması
Lisans mezunumuzun Araştırma Görevlisi olarak bölüm kadrosunda yer alması
Akademik kadronun etkin bir iletişim ve işbirliği içinde olması
Akademik kadro ve öğrencilerin birlikte proje üretme kapasitesi
Akademik kadronun uzaktan eğitim süreçlerine hızlı uyum sağlama kapasitesi
<b>Eğitim</b>
Sosyal Hizmet disiplinine uygun olarak kuram ve uygulama arasındaki denge
Sosyal Hizmet Tezli/Tezsiz lisansüstü eğitim programlarının bulunması
Bölüm müfredatında öğrencilerin kariyer hedeflerini gerçekleştirmesini sağlayacak derslerin yer alması
Eğitim planında çeşitlilik ve uygulamalı eğitime verilen önem
Bölüm eğitim planının gelişmeler ve değişimlere uygun olarak sürekli güncelleniyor olması
Mesleki uygulamalar için çok çeşitli paydaşlarla (Aile Bakanlığı, Sağlık Bakanlığı, Adalet Bakanlığı, Yerel Yönetimler, STK'lar) işbirliği ve protokollerin yapılması.
Güncel öğrenme yöntemlerinin derslerde yaygın olarak kullanılması ve öğrenci aktif katılımının desteklenmesi
Alan Uygulaması dersleri ile öğrencilere farklı kurum ve kuruluşlar ile farklı uygulamalara erişme fırsatı sunulması
Öğrencilerin kişisel gelişimlerinin okul içi ve dışı etkinliklere katılımının danışmanlıklarla desteklenmesi
Lisansüstü eğitim talebinde artış olması
<b>Üniversite</b>
Öğrencilerin burslu yüksek lisansa devam olanağı olması
Güçlü bir uzaktan eğitim alt yapısının bulunması
Yabancı dilin geliştirilmesine yönelik ücretsiz kurs ve konuşma kulüplerinin olması
7/24 hizmet veren gelişmiş kütüphaneden faydalanma olanağı
Öğrencilerin mesleki bilgi beceri ve deneyimleri ile sosyal sorumluluk anlayışlarına da katkı sağlayacak öğrenci kulüplerinin varlığı
Fakülte üst yönetiminin eğitim süreçleri ve kalite yönetimine olan desteği
Yerleşkenin konumu ve işlevselliği
Mesleki uygulamalar için çok çeşitli dış paydaşlarla protokoller aracılığıyla işbirliği yapılması
Öğrencilerin burslu yüksek lisansa devam olanağı olması

## 4.2. Geliştirilmesi Gereken Yönler

Öğrenci arařtırmacı ve öğrenci asistanı sistemlerinin olmaması
Üniversitenin iyi bir bilgi-belge yönetim sistemine ait teknolojik altyapıya sahip olması ancak bunların erişilebilir olmaması
Dersliklerin teknolojik olarak daha erişilebilir hale getirilmesi ve güncellenmesi ihtiyacı
Uluslararası kurum ve kuruluşlarla yeterli iş birliğinin olmaması
Öğrencilerin yabancı dil bilgisi düzeyinin düşük olması
Eramus giden öğrenci hareketliliğinin olmaması
Akademik çalışmalarda teşvik ve ödüllendirme sisteminin yeterli olmaması
Akademik kadronun yoğun iş yükü nedeniyle, bilimsel faaliyetler için yeterli zamana sahip olmaması
Programın daha uzun süre için akredite edilmesi

## 4.3. Fırsatlar

Sosyal Hizmet Mesleği hakkındaki farkındalığın artması
Yükseköğrenim yapmayı hedefleyen öğrenci kitlesinin giderek artması
Mezunların çalışma alanlarının genişliği
Üniversitede ulusal ve uluslararası entegrasyon ve akreditasyon faaliyetlerine yönelik güçlü farkındalık olması
Giderek büyüyen uluslararası öğrenci potansiyeli olması



#### 4.4. Tehditler

Sosyal hizmet alanında mesleki alan ihlallerinin varlığı
Sosyal hizmet uzmanı ve sosyal çalışmacı kavramlarının kullanımındaki belirsizlik
Eğitim programını düşük puanlı öğrencilerin tercih etmesi
Yeni açılan üniversitelerle birlikte Sosyal Hizmet bölümü sayısının giderek artması
Yükseköğretim politikalarının sık değişmesi nedeniyle eğitim kalitesinin etkilenmesi
Mezunların istihdam ve kariyer konusundaki sorunları
Alanda doktora eğitilmiş akademisyen eksikliği
Sosyal Hizmet açık öğretim programının açılması
Uzaktan eğitim dönemlerinde dönemde mesleki uygulamalarda özellikle pandemi döneminde sorun yaşanması
Ülkenin yaşadığı ekonomik sıkıntıların eğitime yansması
Öğretim üyesi istihdamında sorun yaşanması

#### 5. STRATEJİK AMAÇ VE HEDEFLER

Sosyal Hizmet Bölümünün Stratejik Amaç ve Hedefleri aşağıda yer almaktadır:

##### **Amaç 1: Eğitim ve Öğretimde Kaliteyi Arttırmak**

Hedef 1.1. Akademik personelin mevcut niteliğinin korunup gelişmesini teşvik etmek ve üst akademik ünvanlı öğretim üyesi sağlamak.

Hedef 1.2. Eğiticinin eğitimi programlarına öğretim üyesi katılımını sağlamak

Hedef 1.3. Eğitim planını belirli periyotlarla değişen koşullara uygun olarak güncellemek

Hedef 1.4. Her eğitim öğretim yarıyılı içinde ya da sonunda ders, öğrenci ve öğretim üyesi memnuniyet anketlerini uygulamak ve değerlendirmelerini yapma sürecini sürdürmek

Hedef 1.5. Öğrencilerin sosyal ve eğitsel donanımlarına katkı sağlamak üzere etkinlik, seminer, panel, çalıştay gibi organizasyonlar yapmak

## **Amaç 2:Araştırma Geliştirme ve Yayın Sayısını Arttırmak**

Hedef 1.1. SSCI, SCI endekslerde ,ULAKBİLİM ve TR dizinde yer alan dergilerde yayın sayısını arttırmak

Hedef 2.1. Yılda en az 1 kez ulusal ve uluslararası bilimsel faaliyetler ve projelere katılım sağlamak ve etkinlikler konferans, kongre vs. düzenlemek

## **Amaç 3. Uluslararası İşbirliği ve Hareketliliği Arttırmak**

Hedef. 3.1. Lisans /Yüksek Lisans öğrencilerimizin Erasmus + Öğrenci Değişim Programına katılımlarını sağlamak

Hedef 3.2. Erasmus veya diğer anlaşmalarla yurtdışı öğretim üyesi hareketliliğine giden öğretim üyelerinin sayısını arttırmak

Her bir stratejik amaç altında tanımlanan hedefler ile performans göstergeleri ve hedeflerin gerçekleştirileceği yıllar aşağıda tablo olarak verilmiştir. Toplam 3 adet stratejik amaç için 9 hedef belirlenmiştir.

<b>Stratejik Amaç 1.</b>	<b>Eğitim ve Öğretimde Kaliteyi Arttırmak</b>	<b>Performans Göstergesi</b>	<b>2023-2024</b>	<b>2024-2025</b>
Hedef 1.1.	Akademik personelin mevcut niteliğinin korunup gelişmesini teşvik etmek ve üst akademik ünvanlı öğretim üyesi sağlamak	Akademik personel sayısı		
Hedef 1.2.	Eğiticinin eğitimi programlarına öğretim üyesi katılımını sağlamak	Eğiticinin eğitimi programına katılan öğretim üyesi sayısı		
Hedef 1.3.	Eğitim Planını belirli periyotlarla değişen koşullara uygun olarak güncelleme	Eğitim Planının güncellenme sayısı		
Hedef 1.4.	Her eğitim öğretim yarıyılı içinde ya da sonunda ders, öğrenci ve öğretim üyesi memnuniyet anketlerini uygulamak ve değerlendirmelerini yapma sürecini sürdürmek	Anket Sayısı		
Hedef 1.5.	Öğrencilerin sosyal ve eğitsel donanımlarına katkı sağlamak üzere etkinlik, seminer, panel çalıştay gibi organizasyonlar yapmak	Etkinlik/panel/çalıştay ay sayısı		

<b>Stratejik Amaç 2.</b>	<b>Araştırma Geliştirme ve Yayın Sayısını Arttırmak</b>	<b>Performans Göstergesi</b>	<b>2023-2024</b>	<b>2024-2025</b>
Hedef 2.1	SSCI, SCI endekslerde, ULAKBİLİM ve TR dizinde yer alan dergilerde yayın sayısını arttırmak	Yayın sayısı		
Hedef 2.2	Yılda en az 1 kez ulusal ve uluslararası bilimsel faaliyetler ve projelere katılım sağlamak ve etkinlikler konferans, kongre vs. düzenlemek	Etkinlik, konferans, kongre, çalıştay katılım ve düzenleme sayısı		
<b>Stratejik Amaç 3.</b>	<b>Uluslararası İşbirliği ve Hareketliliği Arttırmak</b>			
Hedef 3.1	Lisans /Yüksek Lisans öğrencilerimizin Erasmus + Öğrenci Değişim Programına katılımlarını sağlamak	Öğrenci sayısı ve Öğretim üyesi sayısı		
Hedef 3.2	Erasmus veya diğer anlaşmalarla yurtdışı öğretim üyesi hareketliliğine giden ve gelen öğretim üyelerinin sayısını arttırmak	Öğretim üyesi sayısı		

## 6. İZLEME VE DEĞERLENDİRME

Sosyal Hizmet Bölümü Bölümünün 2023-2025 dönemi stratejik amaçları ve hedefleri belirlenmiştir. Programın belirlenen stratejik amaçları ve bu çerçevede oluşturulan hedefler ve performans göstergeleri gelecekte vizyonunu gerçekleştirmek için izleyeceği yolları, süreçleri ve daha net ve görünür kılmıştır. Belirlenen amaç ve hedefleri gerçekleştirmek, amaç ve hedeflere ne kadar ulaşıldığını belirlemek ya da ulaşılamama nedenlerini saptayarak iyileştirici önlemlerin alınması Stratejik Planın izleme ve değerlendirme süreci ile mümkündür.