



#ERASMUS

DAYS 9 > 14 of October 2023

ERASMUS+
PERSONEL
HAREKETLİLİĞİ
BİLGİLENDİRME
WEBİNARI

10.10.2023



Erasmus+
Enriching lives, opening minds.

İçerik

- Yükseköğretim Alanında Erasmus+ ve Program Kuralları
- AB ve aday ülkelerinde Erasmus+ Personel Hareketliliği (KA131)
- Erasmus+ Anlaşmalı Kurumlar
- Programla İlişkili Olmayan Üçüncü Ülkelerde ERASMUS+ PERSONEL HAREKETLİLİĞİ (KA171)
- Neler yapılabilir
- İAÜ Erasmus+ Başarı Öyküleri

The logo for TURQUALITY, featuring the word "TURQUALITY" in white capital letters on a blue rectangular background with a white border and a registered trademark symbol (®) in the top right corner.

- Erasmus+ programı, Avrupalı yüksek öğretim kurumlarının birbirleri ve iş dünyası ile işbirliği yapmalarını teşvik etmeye yönelik bir Avrupa Birliği programıdır.
- Türkiye Ulusal Ajansı tarafından yürütülmekte olan Avrupa Birliği eğitim ve gençlik programları 1 Ocak 2014 tarihinden itibaren yeni bir döneme girmiştir.
- 2007-2013 yılları arasında Hayatboyu Öğrenme ve Gençlik Programları(LLP) adı ile yürütülmekte olan programlar 2014-2020 yılları arasında Erasmus+ adı altında uygulanmaya devam etmiştir.



Yükseköğretim Alanında Erasmus+

Erasmus+ Programının 2021-2027 döneminde tüm Avrupa'da 10 milyondan fazla kişiye yurtdışında eğitim, öğretim ve deneyim kazanma fırsatı sağlamayı hedefliyor. Bu faaliyetler ile **imkânları kısıtlı kişiler ve küçük ölçekli kuruluşlar için daha basit ve daha erişilebilir hale getirilmesi, kapsayıcılık, çevre ve dijitalleşme gibi konular ön plana çıkmaktadır.**



Erasmus+ Programı

KA1 Bireylerin Öğrenme Hareketliliği
<ul style="list-style-type: none">• Personel Hareketliliği<ul style="list-style-type: none">○ Yükseköğretim○ Mesleki Eğitim○ Okul Eğitimi○ Yetişkin Eğitimi○ Gençlik (Gençlik Çalışanlarının Hrk.)• Öğren(i)ci / Gençlik Hareketliliği<ul style="list-style-type: none">○ Yükseköğretim○ Mesleki Eğitim○ Okul Eğitimi○ Yetişkin Eğitimi○ Gençlik (Gençlik Değişimleri)• Discover EU• Gençlik Katılımı• Sanal Hareketlilikler (Youth- HE)• Hazırlık Ziyaretleri• Davetli Personel• Akreditasyon (VET, SE, AE, YOUTH)• Yabancı Dil Öğrenimi için Araçlar (OLS)

KA2 Kurum ve Kuruluşlar Arasında İşbirliği
<ul style="list-style-type: none">➤ İşbirliği için Ortaklıklar <u>İşbirliği Ortaklıkları</u><ul style="list-style-type: none">○ Yükseköğretim○ Mesleki Eğitim○ Okul Eğitimi○ Yetişkin Eğitimi○ Gençlik○ Spor<u>Küçük Ölçekli Ortaklıklar</u><ul style="list-style-type: none">○ Mesleki Eğitim○ Okul Eğitimi○ Yetişkin Eğitimi○ Gençlik○ Spor➤ Mükemmeliyet için Ortaklıklar<ul style="list-style-type: none">○ Avrupa Üniversiteleri○ Mes. Eğt. Mükemmellik Merkezleri○ Erasmus+ Öğretmen Akademileri○ Erasmus Mundus Eylemi➤ Yenilikçilik için Ortaklıklar<ul style="list-style-type: none">○ Yenilikçilik için İttifaklar○ İleriye Yönelik Projeler• Kâr Amacı Gütmeyen Spor Etkinlikleri• Kapasite Geliştirme Projeleri (Spor, VET, HE, Youth)• Sanal İşbirlikleri için Çevrimiçi Araçlar

KA3 Politika Gelişimi ve İşbirliğine Destek
<ul style="list-style-type: none">• Avrupa Gençliği Bir Arada• Eğitim, gençlik ve spor alanındaki Avrupa ve sektörel politika gündemlerinin uygulanması destekleyen faaliyetler• Politika yapımına katkı sunacak bilgiyi ve kanıtları derlemeye yönelik faaliyetler• Kalite ve şeffaflık ile becerilerin tanınmasına yönelik faaliyetler• Politikaların etkisini güçlendirmek için uygun paydaşlarla işbirliklerini destekleyen faaliyetler

Jean Monnet
<ul style="list-style-type: none">• Yükseköğretim alanında JM• Okul eğitimi ve mesleki eğitim alanında JM• Eğitim, araştırma ve organizasyon hizmeti veren belli kurumlara destek

■ : 2021-2027 dönemindeki yeni faaliyetler

- Yükseköğretimin kalitesini arttırmak ve Avrupa boyutunu güçlendirmektir.
- Üniversiteler ve ülkelerarası işbirliğini özendirme ve desteklemek, Avrupa'da karşılıklı değişimi sağlamak.
- Derecelerin akademik olarak tanınmasını sağlamak ve şeffaflığın gelişmesine katkıda bulunmak

□ Ana Eylem 1: Bireylerin Öğrenme Hareketliliği

○ Öğrenci Hareketliliği

- Ortak kurumlarda öğrenim görme
- İşletmelerde/iş yerlerinde staj

○ **Personel Hareketliliği**



Personel Hareketliliği faaliyeti 2 şekilde gerçekleştirilebilmektedir:

1. Personel Ders Verme Hareketliliği - Staff Mobility for Teaching Assignments (STA)

* Erasmus+ Kurumlararası Anlaşması **zorunludur**

* Seyahat hariç **en az ardışık 2 iş günü (İCM hareketliliği için en az 5 iş günü) ve en fazla 2 ay** olarak belirlenmiştir

* En **az 8 ders saati ders verilmesi zorunludur**

** Faaliyetin 1 haftadan uzun gerçekleştiği durumlarda, verilmesi gereken zorunlu ders saatinin süre ile orantılı olarak artması gerekmektedir (örneğin, 1 hafta sürecek bir faaliyette 8 saat ders verilmesi zorunlu olduğundan, 2 hafta sürecek bir faaliyette en az 16 saat ders verilmesi zorunludur).

*** Personel ders verme faaliyeti gün tabanlı bir faaliyettir ve ders verilen günler için hibe ödemesi yapılır. Bu nedenle Personel Ders Verme Hareketliliği Anlaşmasında (Staff Mobility For Teaching - Mobility Agreement) **ders verme programının gün bazında belirtilmesi gerekir.**

TURQUALITY[®]

Personel Hareketliliği faaliyeti 2 şekilde gerçekleştirilebilmektedir:

2. Personel Eğitim Alma Hareketliliği - Staff Mobility for Staff Training (STT)

* Erasmus+ Kurumlararası **Anlaşması zorunlu değildir**

* Seyahat hariç **en az ardışık 2 iş günü ((KA171 hareketliliği için en az 5 iş günü) ve en fazla 2 ay** olarak belirlenmiştir

* Eğitim almak üzere gidilecek işletme yurtdışında bir eğitim merkezi, araştırma merkezi, yükseköğretim kurumu ya da işletme tanımına uyan diğer bir kuruluş olabilir.

* Personel eğitim alma faaliyeti tam zamanlı bir faaliyettir ve tam gün eğitim alınan süreler için hibe ödemesi yapılır. Bu nedenle Personel Eğitim Alma Hareketliliği Anlaşmasında (Staff Mobility For Training - Mobility Agreement) **eğitim alma programının gün bazında belirtilmesi gerekir.**



• Kimler Faydalanabilir?

DERS VERME



AKADEMİK
PERSONEL
(Ders verme
yükümlülüğüne sahip,
tam/yarı zamanlı)

EĞİTİM ALMA



AKADEMİK ve İDARI
PERSONEL
(İdari Personel/Öğretim
Üyeleri/ Okutman/
Uzman/ Arş. Gör.)

! Üniversitemizde her iki hareketlilik türünde de daha fazla kişinin yaralanması adına seyahat desteği artı 5 iş gününe kadar hibe ödemesi yapılmaktadır. İsteyen adaylar HİBESİZ olarak 2 ay'a kadar hareketlilik yapabilir.

TURQUALITY®

Değerlendirmeler şeffaf ve AB Komisyonun kurallarına göre yapılmaktadır.

- ❖ Daha önce hareketlilik faaliyetinde yer almamış personele,
- ❖ Daha önce gidilmemiş ülkelere/üniversitelere gidecek personele,
- ❖ Daha önce hareketlilik faaliyetinden yararlanmamış disiplinlere,
- ❖ Kendisi tarafından yapılmış ikili anlaşması(ları) bulunan öğretim elemanlarına,
- ❖ Halen Erasmus+ bölüm veya fakülte koordinatörlüğünü yürüten öğretim elemanlarına,
- ❖ **Yeni yapılacak bir anlaşma ile yeni ziyaret edilecek bir üniversiteye gidecek personele,**
- ❖ En son akademik yılda programdan yararlanmamış olanlara,



Erasmus+ Programı- Seçim Kriterleri

- ❖ Yabancı dil bilgisi önceliklendirilir (YDS, YÖKDİL, TOEFL, YD Okulumuz tarafından yapılan sınav sonucu vb)
- ❖ Kurumda çalışma yılı daha uzun olan personele,
- ❖ **Bir önceki yıl programa başvuru yapıp, tüm işlemlerini gerçekleştirmesine karşın mücbir sebeplerden dolayı programdan yararlanamayan personele (belgelendirildiği takdirde)***
- ❖ Cumhurbaşkanlığı Dijital Dönüşüm Ofisi Başkanlığı tarafından hazırlanan 2021-2025 Ulusal Yapay Zeka Stratejisi kapsamında Yapay Zeka ile ilgili faaliyetler önceliklendirilir
- ❖ Engelli personel ise (belgelendirildiği takdirde)
- ❖ Gazi personel ile şehit ve gazi eş ve çocuğu personel öncelik verilecektir (belgelendirildiği takdirde).
- ❖ Ayrıca değerlendirme yapılırken Erasmus+ giden-gelen öğrenci/personel değişim rakamları dengesinin sağlanması/desteklenmesi de dikkate alınacaktır.

The logo for TURQUALITY, featuring the word "TURQUALITY" in white capital letters on a blue rectangular background with a white border and a registered trademark symbol.



** Akademik yıl boyunca yeterince başvuru alamadığımızda, Koordinatörlüğümüz birden fazla ilana çıkabilir*

TURQUALITY[®]

1. İlan

IAU Erasmus+ kurumsal web sayfa ve atılan İno e-posta ile tüm personele duyurulur

2. Başvuru sureci :

Adayların gereken başvuru belgelerini Erasmus+ Kurum Koordinatörlüğümüze teslim edilmesi gerekmektedir.

İstenilen formlar web sayfamızda mevcuttur: <https://www.aydin.edu.tr/en-us/international/erasmus/Pages/erasmus-personel-hareketliliği-basvurulari.aspx>

3. Değerlendirme

Erasmus+ Seçim Komisyonu tarafından asillerin seçilmesi

Komisyon: yetkili Rektör yardımcısı, UID Direktörü, Erasmus+ Kurum Koordinatörü ve Fakülte/Enstitü/Yüksekokulu Erasmus+ Koordinatörlerinden oluşur.

4. Sonuçları İlanı

Web sayfamızdan duyurulur

5. Hareketliliğin Gerçekleştirilmesi : Planlanan hareketliliğin bitebileceği en geç tarih:

31 Temmuz 2024



Erasmus+ Personel Hareketliliği Başvuru için Gerekli Belgeler

❖ **Başvuru Formu – Application Form**

(Fotoğraf yapıştırılmış online başvuru formunun çıktısı, personel ve yetkili kişiler tarafından imzalandıktan sonra Erasmus+ Kurum Koordinatörlüğü'ne teslim edilmelidir.)

❖ **Öğretim Programı – Staff Mobility for Teaching/Training Mobility Agreement (5 iş günü; **Aday kendisi oluşturacak ve karşı kurumdan onay alacaktır**)**

(İlan edilen başvuru süresi içerisinde yurtdışındaki kurumdan onaylı-imzalı, mühürlü – orijinal belgelerin, temin edilememesi halinde; taranmış belge de kabul edilecektir. Ancak, personel, Ders Verme / Eğitim Alma Hareketliliği sonunda orijinal belgeleri Erasmus+ Kurum Koordinatörlüğüne teslim etmekle yükümlüdür. Karşı kurumda gerçekleştirilecek program içeriği belge üzerinde günlük olarak belirtilmelidir.)

❖ **Davet Mektubu – Letter of Invitation (5 iş günü; **Aday karşı kurumdan alacaktır**)**

(Hareketlilik, üniversitemizden bir işletmeye personel gitmesi şeklinde gerçekleşecekse, ilgili işletmeden davet mektubu temin edilmelidir.)

❖ **Yabancı Dil Yeterlilik Belgesi - Certificate in Foreign Language Proficiency**

(ÖSYM tarafından hazırlanan ya da eşdeğeri kabul edilen bir sınav türünden yabancı dil seviyesini gösterir bir belge, **yalnızca Ders Verme Hareketliliğinde** başvuracak personel için zorunlu tutulacaktır. Eğitim Alma Hareketliliğine başvuracaklar için ise, zorunlu tutulmamakla birlikte; eşit puan alınması halinde değerlendirmeye konulacağı için başvuru sırasında dil belgelerini teslim etmesi önerilmektedir.)



- ❖ Personelin faaliyet süreleri ve hibeleri, faaliyet başlamadan önce tahminî olarak hesaplanır. Faaliyet sona erdikten sonra gerçekleşen kesin süreler ve hibeler tekrar hesaplanmalıdır.
- ❖ Personelin faaliyet süreleri kısmen veya tamamen hibelendirilir veya faaliyet tamamen hibesiz yani “sıfır hibeli” olarak gerçekleştirilebilir. Faaliyet süresinin kısmen hibelendirilmesi halinde, hibe verilecek süre personel hareketliliği için 2 günden kısa olamaz
- ❖ Personelin faaliyet süreleri ve hibeleri, faaliyet başlamadan önce tahminî olarak hesaplanır. Faaliyet sona erdikten sonra gerçekleşen kesin süreler ve hibeler tekrar hesaplanmalıdır.
- ❖ Personelin faaliyet süreleri kısmen veya tamamen hibelendirilir veya faaliyet tamamen hibesiz yani “sıfır hibeli” olarak gerçekleştirilebilir. Faaliyet süresinin kısmen hibelendirilmesi halinde, hibe verilecek süre personel hareketliliği için 2 günden kısa olamaz.



Erasmus+ Programı-Hibeler

❖ 2022 KA131 Projemizin yeni hibeler aşağıdaki gibidir.

2022 KA131 HİBELER		
Ülke Grupları	Hareketlilikte Gidilen Ülkeler	Günlük Hibe Miktarları (€)
Grup 1	Norveç, Danimarka, Lüksemburg, İzlanda, İsveç, İrlanda, Finlandiya, Lihtenştayn	162
Grup 2	Hollanda, Avusturya, Belçika, Fransa, Almanya, İtalya, İspanya, Güney Kıbrıs Rum Yönetimi, Yunanistan, Malta, Portekiz	144
Grup 3	Slovenya, Estonya, Letonya, Hırvatistan, Slovakya, Çek Cumhuriyeti, Litvanya, Macaristan, Polonya, Romanya, Bulgaristan, Kuzey Makedonya, Sırbistan	126



- ❖ Personel hareketliliği faaliyetinden faydalanan personeline ödenecek seyahat gideri miktarı “Mesafe Hesaplayıcı” kullanılarak hesap edilmelidir.
- ❖ Mesafe hesaplayıcısına aşağıdaki bağlantıdan ulaşılabilir:
http://ec.europa.eu/programmes/erasmus-plus/tools/distance_en.htm

Seyahat Mesafeleri	Standart Seyahat Hibe Tutarı (AVRO)	Yeşil Seyahat Hibe Tutarı (AVRO)
10-99 km arasında	23	-
100 ile 499 KM arasında	180	210
500 ile 1999 KM arasında	275	320
2000 ile 2999 KM arasında	360	410
3000 ile 3999 KM arasında	530	610
4000 ile 7999 KM arasında	820	-
8000 KM ve üzeri	1500	-



Erasmus+ Programı-Hibeler

Harcırah hesaplama yöntemi:

Hareketlilik faaliyet süresi* günlük hibe miktarı + seyahat gideri

Örnek Almanya'da 5 gün eğitim alacak ve mesafe bandı 500-1999 KM olan lokasyona gidecek personel için;

5 gün harcırah=144 AVRO*5	720 AVRO
Seyahat gideri=	275 AVRO
Toplam=	995 AVRO

! Toplam hibenin %80'i hareketlilikten önce, kalan %20'si ise hareketlilik tamamlandıktan sonra ödenir.



- Sonuçların ilanı
- Vize işlemleri (Vize işlemlerinden hareketliliğe katılacak personel sorumludur.)
- Vizeli Pasaport Fotokopisi
- Uçak Bileti
- Hibe Sözleşmesi
- Hibe Ödemesi (Sözleşme imzalandıktan sonra 30 iş günü içinde)

- Pasaport Fotokopisi
- Nihai Rapor (AB Komisyonu tarafından gönderilecek olup, online doldurulacaktır)
- Faaliyet raporu (ebys yoluyla gönderilecektir)

- Kabul Mektubu
- STA/STT Formu
- Katılım Sertifikası
- Boarding pass/Uçuş Kartları (lütfen atmayınız)
- Özel durumları kanıtlayan belgeler/faturalar

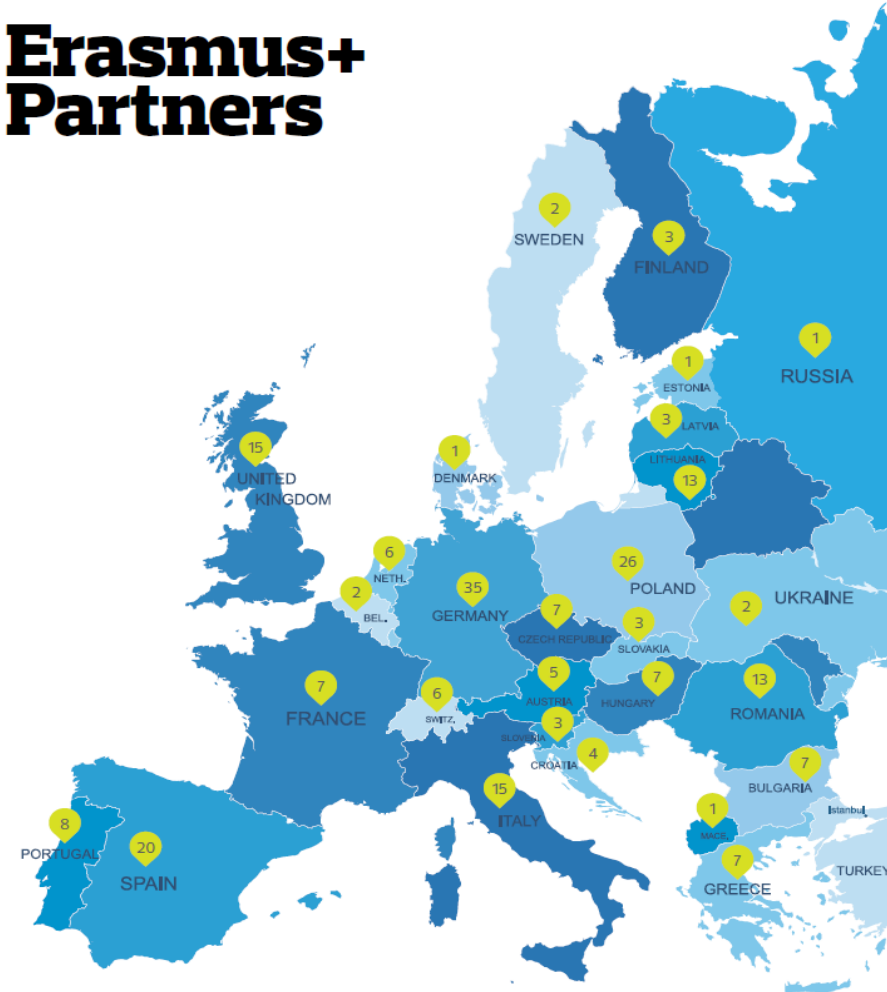
- **Eksik Evrak Tesliminde kalan hibe ödemesi yapılmamaktadır.**



- 52 farklı ülkeden toplam 320 Erasmus+ İşbirliği
- Avrupa dışı (Ortak Ülkeler) ile 21 farklı ülkeden toplam 31 Erasmus+ işbirliği
- Avrupa (Program Ülkeleri) ile 30 ülkeden 289 Erasmus+ İşbirliği



Erasmus+ Partners



KA131

- Avrupa Birliği Ülkeleri ve aday ülkelerden oluşan 33 program ülkesi arasında gerçekleştirilen faaliyet
- İki üniversite arasında yapılan bölüm bazında anlaşmalarla
- Faaliyet türleri:
 - DERS VERME
 - EĞİTİM ALMA

KA171 (Erasmus+ Non-European Exchange Program)

- Erasmus+ program ülkeleri (33 ülke) ile partner ülkeler (Avrupa Birliği dışındaki ülkeler) arasında gerçekleştirilen faaliyet
- Bölüm bazında anlaşma yapabilmek için ülke için UA ve AB komisyonundan onay alınmalı
- Faaliyet türü:
 - DERS VERME
 - EĞİTİM ALMA



Programla İlişkili Olmayan Üçüncü Ülkelerde ERASMUS+ PERSONEL HAREKETLİLİĞİ (KA171)

• Kimler Faydalanabilir?

DERS VERME



AKADEMİK
PERSONEL
(Ders verme
yükümlülüğüne sahip,
tam/yarı zamanlı)

EĞİTİM ALMA



AKADEMİK ve İDARI
PERSONEL
(İdari Personel/Öğretim
Üyeleri/ Okutman/
Uzman/ Arş. Gör.)

! Üniversitemizde her iki hareketlilik türünde de daha fazla kişinin yararlanması adına seyahat desteği artı 7 iş gününe kadar hibe ödemesi yapılmaktadır.

TURQUALITY®

Erasmus+ Programı- Personel Hareketliliği Takvimi

1. İlan

IAU Erasmus+ kurumsal web sayfa ve atılan İno e-posta ile tüm personele duyurulur

2. Başvuru süreci : Adayların gereken başvuru belgelerini Erasmus+ Kurum Koordinatörlüğümüze teslim edilmesi gerekmektedir. İstenilen formlar web sayfamızda mevcuttur. :

<https://www.aydin.edu.tr/en-us/international/erasmus/Pages/erasmus-ortak-ulkeler-ile-personel-ders-verme-ve-egitim-alma-hareketliliği-basvuru-ilanı.aspx>

3. Değerlendirme

Erasmus+ Seçim Komisyonu tarafından asillerin seçilmesi

Komisyon: yetkili Rektör yardımcısı, UID Direktörü, Erasmus+ Kurum Koordinatörü ve Fakülte/Enstitü/Yüksekokulu Erasmus+ Koordinatörlerinden oluşur.

4. Sonuçları İlanı

Web sayfamızdan duyurulur:

5. Hareketliliğin Gerçekleştirilmesi: 31 Temmuz 2025'a kadar



Erasmus+ Personel Hareketliliği Başvuru için Gerekli Belgeler

❖ **Başvuru Formu – Application Form**

(Fotoğraf yapıştırılmış online başvuru formunun çıktısı, personel ve yetkili kişiler tarafından imzalandıktan sonra Erasmus+ Kurum Koordinatörlüğü'ne teslim edilmelidir.)

❖ **Öğretim Programı – Staff Mobility for Teaching/Training Mobility Agreement (5 iş günü; **Aday Kendisi oluşturacak ve karşı kurumdan onay alacaktır**)**

(İlan edilen başvuru süresi içerisinde yurtdışındaki kurumdan onaylı-imzalı, mühürlü – orijinal belgelerin, temin edilememesi halinde; taranmış belge de kabul edilecektir. Ancak, personel, Ders Verme / Eğitim Alma Hareketliliği sonunda orijinal belgeleri Erasmus+ Kurum Koordinatörlüğüne teslim etmekle yükümlüdür. Karşı kurumda gerçekleştirilecek program içeriği belge üzerinde günlük olarak belirtilmelidir.)

❖ **Davet Mektubu – Letter of Invitation (5 iş günü; **Aday karşı kurumdan alacaktır**)**

(Hareketlilik, üniversitemizden bir işletmeye personel gitmesi şeklinde gerçekleşecekse, ilgili işletmeden davet mektubu temin edilmelidir.)

❖ **Yabancı Dil Yeterlilik Belgesi - Certificate in Foreign Language Proficiency**

(ÖSYM tarafından hazırlanan ya da eşdeğerliği kabul edilen bir sınav türünden yabancı dil seviyesini gösterir bir belge, **yalnızca Ders Verme Hareketliliğinde** başvuracak personel için zorunlu tutulacaktır. Eğitim Alma Hareketliliğine başvuracaklar için ise, zorunlu tutulmamakla birlikte; eşit puan alınması halinde değerlendirmeye konulacağı için başvuru sırasında dil belgelerini teslim etmesi önerilmektedir.)



Değerlendirmeler şeffaf ve AB Komisyonun kurallarına göre yapılmaktadır.

- ❖ Daha önce hareketlilik faaliyetinde yer almamış personele,
- ❖ Daha önce gidilmemiş ülkelere/üniversitelere gidecek personele,
- ❖ Daha önce hareketlilik faaliyetinden yararlanmamış disiplinlere,
- ❖ Kendisi tarafından yapılmış ikili anlaşması(ları) bulunan öğretim elemanlarına,
- ❖ Halen Erasmus+ bölüm veya fakülte koordinatörlüğünü yürüten öğretim elemanlarına ve/veya ICM Projesinin hazırlanması sürecinde katkıda bulunmuş personel,
- ❖ **Yeni yapılacak bir anlaşma ile yeni ziyaret edilecek bir üniversiteye gidecek personele,**
- ❖ En son akademik yılda programdan yararlanmamış olanlara,



Erasmus+ Programı- Seçim Kriterleri

- ❖ Yabancı dil bilgisi önceliklendirilir(YDS, YÖKDİL, TOEFL vb)
- ❖ Kurumda çalışma yılı daha uzun olan personele,
- ❖ **Bir önceki yıl programa başvuru yapıp, tüm işlemlerini gerçekleştirmesine karşın mücbir sebeplerden dolayı programdan yararlanamayan personele (belgelendirildiği takdirde)***
- ❖ Engelli personel ise (belgelendirildiği takdirde)
- ❖ Gazi personel ile şehit ve gazi eş ve çocuğu personel öncelik verilecektir (belgelendirildiği takdirde) .
- ❖ Ayrıca değerlendirme yapılırken Erasmus+ giden-gelen öğrenci/personel değişim rakamları dengesinin sağlanması/desteklenmesi de dikkate alınacaktır.

The logo for TURQUALITY, featuring the word "TURQUALITY" in white capital letters on a blue rectangular background with a white border and a registered trademark symbol.

Programla İlişkili Olmayan Üçüncü Ülkelerde ERASMUS+ PERSONEL HAREKETLİLİĞİ (KA171)

2022 KA171 proje kapsamında gerçekleştirilmesi planlanan hareketlilikler en geç **31 Temmuz 2025**'a kadar tamamlanmalıdır.

Faaliyetin gerçekleşeceği Ülke	Faaliyetin gerçekleşeceği Üniversite	Faaliyetten Yararlanacak bölüm/bölmümler	Ortak Kontenjanlar (GİDEN)
Azerbaycan	Khazar University	<ul style="list-style-type: none"> • COMPUTER ENGINEERING • MANAGEMENT • POLITICAL SCIENCE • ENGLISH LANGUAGE TEACHING • TURKISH LANGUAGE • HISTORY 	1 ders verme hareketliliği
KOSOVA	KOLEJI UNIVERSUM	<ul style="list-style-type: none"> • BUSINESS AND MANAGEMENT • COMPUTER SCIENCE • ENGLISH LANGUAGE • POLITICAL SCIENCE 	1 ders verme hareketliliği
	University of Prishtina Hasan Prishtina	<ul style="list-style-type: none"> • SPORTS 	1 ders verme hareketliliği
FAS	UNIVERSITE INTERNATIONALE DE RABAT	<ul style="list-style-type: none"> • INTERNATIONAL RELATIONS • MANAGEMENT • SOFTWARE ENGINEERING • ELECTRICAL ENGINEERING • ARABIC 	1 ders verme hareketliliği
ÜRDÜN	JORDAN UNIVERSITY OF SCIENCE AND TECHNOLOGY	<ul style="list-style-type: none"> • ELECTRICAL ENGINEERING • CIVIL ENGINEERING • SPORTS • DENTISTRY 	1 ders verme hareketliliği

Erasmus+ Programı-Hibeler

- ❖ Personel hareketliliği faaliyetinden faydalanan personeline ödenecek seyahat gideri miktarı “Mesafe Hesaplayıcı” kullanılarak hesap edilmelidir.
- ❖ Mesafe hesaplayıcısına aşağıdaki bağlantıdan ulaşılabilmektedir:
http://ec.europa.eu/programmes/erasmus-plus/tools/distance_en.htm

Seyahat Mesafeleri	Standart Seyahat Hibe Tutarı (AVRO)	Yeşil Seyahat Hibe Tutarı (AVRO)
10-99 km arasında	23	-
100 ile 499 KM arasında	180	210
500 ile 1999 KM arasında	275	320
2000 ile 2999 KM arasında	360	410
3000 ile 3999 KM arasında	530	610
4000 ile 7999 KM arasında	820	-
8000 KM ve üzeri	1500	-



Erasmus+ Programı-Hibeler

Harcırah hesaplama yöntemi:

Hareketlilik faaliyet süresi * günlük hibe miktarı + seyahat gideri

Örnek AZERBAYCAN'da 7 gün eğitim alacak ve mesafe bandı 500-1999 KM olan lokasyona gidecek personel için;

7 gün harcırah= 180 AVRO *7	1260 AVRO
Seyahat gideri=	275 AVRO
Toplam=	1535 AVRO

! Toplam hibenin %80'i hareketlilikten önce, kalan %20'si ise hareketlilik tamamlandıktan sonra ödenir.



Erasmus+ Programı- SEÇİM SONRASI SÜREÇ

- Sonuçların ilanı
- Vize işlemleri (Vize işlemlerinden hareketliliğe katılacak personel sorumludur.)
- Vizeli Pasaport Fotokopisi
- Uçak Bileti
- Hibe Sözleşmesi
- Hibe Ödemesi (Sözleşme imzalandıktan sonra 30 iş günü içinde)

The logo for TURQUALITY, featuring the word "TURQUALITY" in white capital letters on a blue rectangular background with a white border and a registered trademark symbol (®) in the top right corner.

Erasmus+ Programı-DÖNDÜKTEN SONRA TESLİM EDİLMESİ GEREKEN BELGELER

- Pasaport Fotokopisi
- Nihai Rapor (AB Komisyonu tarafından gönderilecek olup, online doldurulacaktır)
- Faaliyet raporu (ebys üzerine iletilecektir)

- Kabul Mektubu
- STA/STT Formu
- Katılım Sertifikası
- Boarding pass/Uçuş Kartları (lütfen atmayınız)

- **Eksik Evrak Tesliminde kalan hibe ödemesi yapılmamaktadır.**



Neden Erasmus+ Personel Hareketliliği?

- Değişik kültürleri tanıma
- Çok kültürlü ortamlarda ders alma ve izleme
- Uluslararası ağa edinme ve mesleki bağlantıları arttırma
- Sosyal boyutu geliştirme
- Yurtdışı deneyimi kazanma
- Pedagojik yöntemler konusunda uzmanlık ve deneyim değişimi
- Yükseköğretim kurumlarını sundukları derslerin çeşit ve içeriğini genişletme ve zenginleştirme,
- Eğitimde küresel ve vizyoner bir bakış açısına sahip olma



Neler yapılabilir...

- Erasmus+ anlaşmaları artırması
- Öğrenim ve Staj fırsatları değerlendirmesi
- Çeşitli projelere destek verebilmesi
- EBS platformun güncellenmesi
- Gelen öğrenciler için İngilizce derslerin listesi oluşturması
- Ortak ders, seminer, konferans, webinar verebilmesi
- Müfredata yenilikçi yaklaşımlar değerlendirmesi
- Staff Week etkinlikleri için: <http://staffmobility.eu/staff-week-search>



İAÜ Erasmus+ Başarı Öyküleri

- İAÜ Moda Tasarım Bölümü ile Litvanya'dan Kauno Kolejija Uygulamalı Bilimler Üniversitesi'nin birlikte düzenlediği "Hand by Hand" (El Ele) defilesi



ŞİMDİ SIRA SİZDE!

TURQUALITY®

TEŞEKKÜRLER

Başvuru sürecinde sizlere yardımcı olmaktan mutluluk duyacağız.

Erasmus+ Kurum Koordinatörlüğü

twitter: iauerasmus

facebook: iauerasmusoffice

instagram: iau_erasmus

