

بِسْمِ اللَّهِ الرَّحْمَنِ الرَّحِيمِ

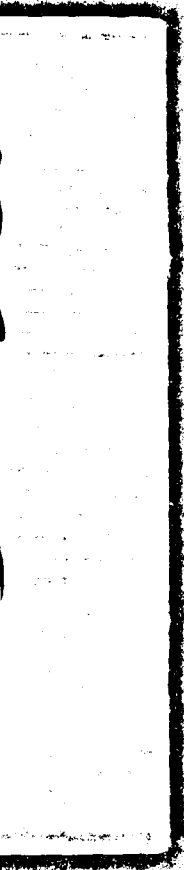
— ۱۳۲۷ —

۱۳۲۷

سنه سنه عايد

عمومي مطابقت بياننامه سي

مطبعة عامره



ذوالحججه

۱۳۲۷

سنه سنه عايد

عمومي مطابقت بياننامه سي

مطبعة عامره

2
A
B
C
D
E
F
G
H
I
J
K
L
M
N
O
P
Q
R
S
T
U
V
W
X
Y
Z

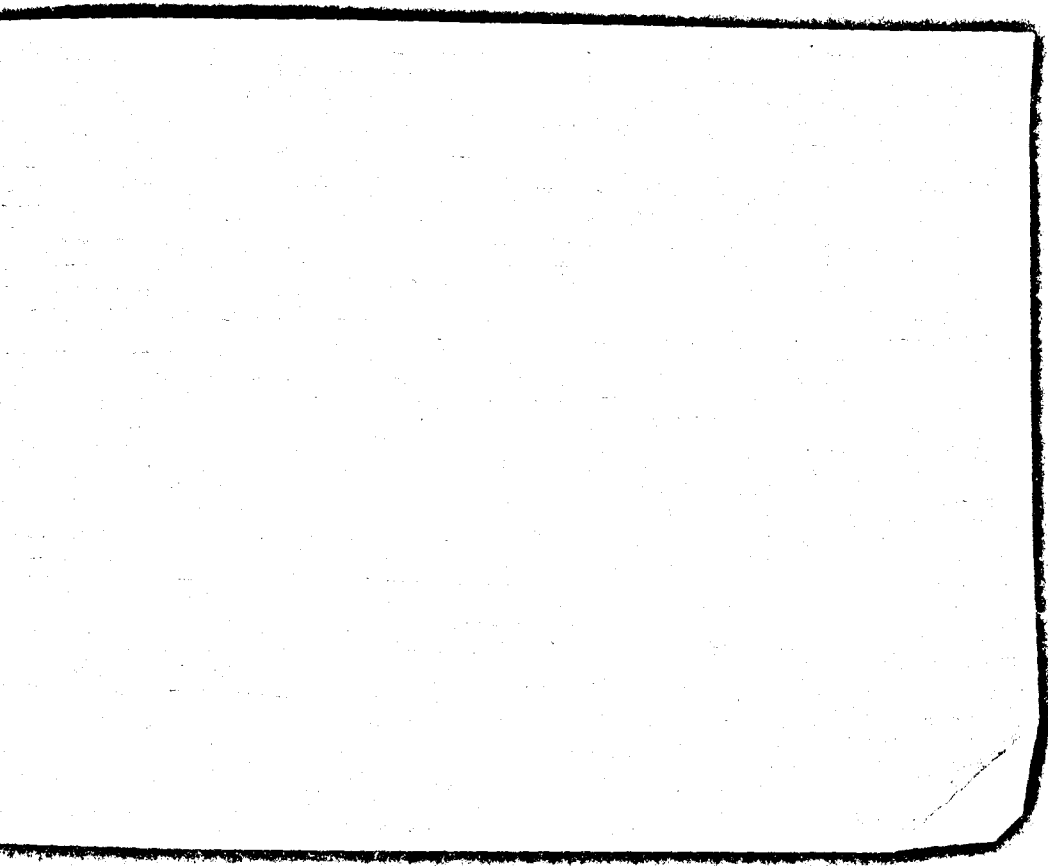
روزنامه

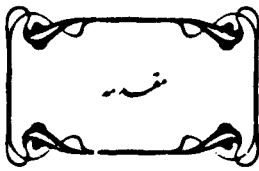
۱۳۲۷

سنه سنه عايد

عمومي مطابقت بياننامه سي

مطبعة عامره





فهرست

صفحه و سراسر

مقدمه	۳
بیانیه	۹
مصارف اصحابی	۱۱
وازندان اصحابی	۱۵

اسماً ۳۳۷ سنی حسابریک دیوان محاسبانہ ارسال شدتہ ظہورایدن بالفان حربی ادنہ اشقوددہ ، مناسرہ قوصودہ
یانہ ، جزایر بحر سفید ، طرابلس غرب ولایتیہ ملحق لوالہ بنغازی وچالجدن وینہ بو ولایت ولوارده بولتان پوستہ
وتلغراف باش مدیریتیہ وسومات مدیریت عمومیہ منربوط مرکزکردن وژاندارمہ طابوردن حساب الہامسنی انتاج
ایدلیکی کبی ورود ایدن حسابریک تدقیقاتیہ مخبرده کی صعوبت ومشکلات تأخرہ اوغراشمشدر .

دیوان محاسبانجہ حساب الہامیان یرلرک مصرف وواردات حسابری مالہ نظارتی طرفدن حساب عمومیہ ادخال ایدلش ایسده
لائحہ قانونیہی متاقب حساب عمومیہ ذیل ایدیلان ، اشارتلی جدولده ایضاح ایدلیکی اوزده بو حسابری محللرندن بانقص
برصورتہ الشمس یاخودھیچ آلتامش اولدنی حالده ولایت اجالری اوزرینہ تأسیس اولتان قیودخزینہ بہ کورہ تشکیل ایدلش اولسنہ
منی دیوانجہ تطبیق وتدقیقہ امکان بولنہ مامش ودیوان ہیئت عمومیہ سنجہ جریان ایدن مذاکرده نظار حساب قطعیاریک قسماً
محللرندن ورود ایدن حسابانہ قدیماً وجودہ کتوریلان قیدلرہ استاد ایدرلمسی حساب عمومیک تنظیمندہ مطرد بر قاعده بہ
توفیق معاملہ اولنادینی افہام ایتکده اولدیندن احوال حربیہ تأثیریلہ دیوان محاسبانجہ حساب الہامیان ومالیہ نظارتجہدہ بروجہ محرر
قیود خزینہ بہ کورہ حسابری اکمال وتشکیل ایدیلان محللورہ عائد مقادیرک حساب عمومیہ منتظماً حساب آلتان محللر میانہ
ادخال ایدلیہرک اسباب موجبسی ایضاح اولنقی اوزرہ آریجہ برتابلورہ ارأہسی دہاموافق اولجہی تقررایدرک نظارت مشارالہاہدہ
بو بولده اشعار کیفیت اولتمشدر ۳۳۷ سنی حساب عمومیسنک اکمال ایدلمسی مناسبتیلہ اشعار واقمک ۳۳۸ سنی حساب
عمومیسنک تنظیمندہ نظر دقہ الہجہی اکلاشمشدر .

دیوان محاسبانجہ بوقسمہ عائد حسابری ایضاحنامہ لورہ آریجہ ستونلورہ ارأہ ایدلمشدر .

دیوان محاسبان طرفدن تنظیم اولتان بیاننامہ نک مأخذنی بالصوم الوہ وپوستہ وتلغراف باش مدیریتی ایلہ وسومات
مرکزلی ومؤسسات ذات وزمان حسابری تشکیل ایتکده اولسنہ مقابل خزینہ مالہ حساب عمومی ولایات وپوستہ

❁ مقدمه ❁

قانون اساسیك بوز بشنی مادمسی موجینچه تنظیم اولتان ۱۳۲۷ سەمی مطابقت بیاننامەسك تقدیمتە مسارعت اولتور . اشبو بیاننامەك مددل اصول محاسبە عمومیە قانون موقتك قرق اوچینی مادمسی حکمتنجه دورە حسابیەك قیاندینی سەبی ولی ایدن ایکنجی سەك اغستوسی ابتداسندە مجلس اعیان ومبعوثانە تقدیمی اقتضا ایدردی . انحق مالیە نظارتی طرفدن حساب عمومینك مقدمەسندە عرض اولندیفی اوزره ایشالیایا والقان محاربه لرینی تعقیب ایدن حرب عمومی مأمورین حکومتك اك فعال قسمتی تحت سلاحه الدایی کپی بعض ولایات ایلە مدت مدیده مختارنك انقطاعه اوغرامسی حسابانك جریان طبیعیسی اخلال ومأمورین مالیە ایچون بکی تأسس ایدن حسابانده وقوع بولان نواقصك اکیال و تصحیحی حساب عمومینك تنظیمی تأخیر ایتیش وحساب عمومینك تأخیری بتون اسباب وتأثیریلە بیاننامەك ده تأخیری موجب اولوب آنحق قانونده حساب قطعینك تودیع ایدیلەجکی تاریخ ایلە مطابقت بیاننامەسك تقدیمی ایچون تعیین اولتان زمان ارسندە کی بدی آی فاصلهك تجاوز ایتە مسنه بذل مقدرت اولمشدر .

ینە بو اسباب اصول محاسبە عمومیە قانونك بودجهك قطع وکسوبه حسابنە تعلق ایدن بشنجی فصلی احکامنك عامی تطبیقته بر درجهیه قدر مانه تشکیل ایتمشدر . چونکه قانون مذکوره کوره مکمل بر حساب عمومی و بیاننامە تنظیمی ایچون هر دولو قیود حسابیەك ده اولدن مقصدی تأمین ایدە بیلهجک برحاله استحضار قلمش ووثائق تدقیقەك ده هر دولو نواقصدن بری اوله رق مکمل صورتده دوسه ایدلش اولسی ایجاب ایدوب بوجهتلر هنوز تأمین ایدیلە مدیک کی بو حاله برده غوائل حربیەك تأثیری انضام ایتمشدر .

النخس و پوسته و تلفراف نظارتجده كرك مصارف كرك واردات حساببرنده بودجهك فصول موادينه متناظر اولمان وفوق الماده ناصله حسابله علاوه ايديلن ستونلر قالدیر برهوق ۳۴۸ سنه سندن اعتباراً بودجهك حدود اساسيهی اوزوبنه حسابلك ترتيب اولنمسی تقرر ایشدر .

حساب عمومیده ایضاح ایدلیکی اوزره حربیه نظارتی ۳۴۷ سنهسی ایچون حساب قطعی تنظیم ایدمه مامشدر . بحربه نظارتی حساب قطعینی تنظیم ایشده بوحساب مرکز و طشره تأدیاتی حاوی اولوب دیوان محاسبانجه مرکز عائد مقادیر تماماً تدقیق ایدلش و طشره به تعلق ایدن صرفیات حقیقیهك اوراق مثبتهسی قسماً ارائه ایدله مدیکندن و نظارت مشارالهاجه طشره اوراقتدن جلب و جمع ایدله میانلر حقیقه مخایره به ده امکان بوله مادیفندن طشره حسابی بالضروره تدقیق خارجنده بر اقلشدر . حساب عمومیده مندرج زائدومه حساب قطعینه کلنجه : بوحسابك صرفیات حقیقیهی محتوی اولادینی وسندات مخصوصه مقابلنده مالصندوقلرندن واقم اولان مأخوذانك تأدیات تلقی ایدلیکی بالتدقیق تبیین ایش و بو صورت دعوت اولتان مأمورلك ایضاحی ایلده تأید ایشدر . بوکابناء دیوانجه ذات وزمان حسابلی آلان مرکز و ۵۳ طابورك تدقیق و انتاج اولتان تأدیات حقیقیه رقمینك تطبیق بوحساب قطعینك دیگر حساب قطعیلر ماهیتده اولامسی حسیله قابل اوله مامشدر . تخصیصات خارجنده دیون عمومیه و مالیه بودجه لرنده اجرا اولتان تأدیاتك ایضاحی مصارف ایضاحنامه سنده حکما ایدلشدر . اسباب بحربه مستند اولان بوتأدیات ایچون اساساً حساب عمومی قانونی لایحه سنده تخصیصات متممه طلب اولنقده در .

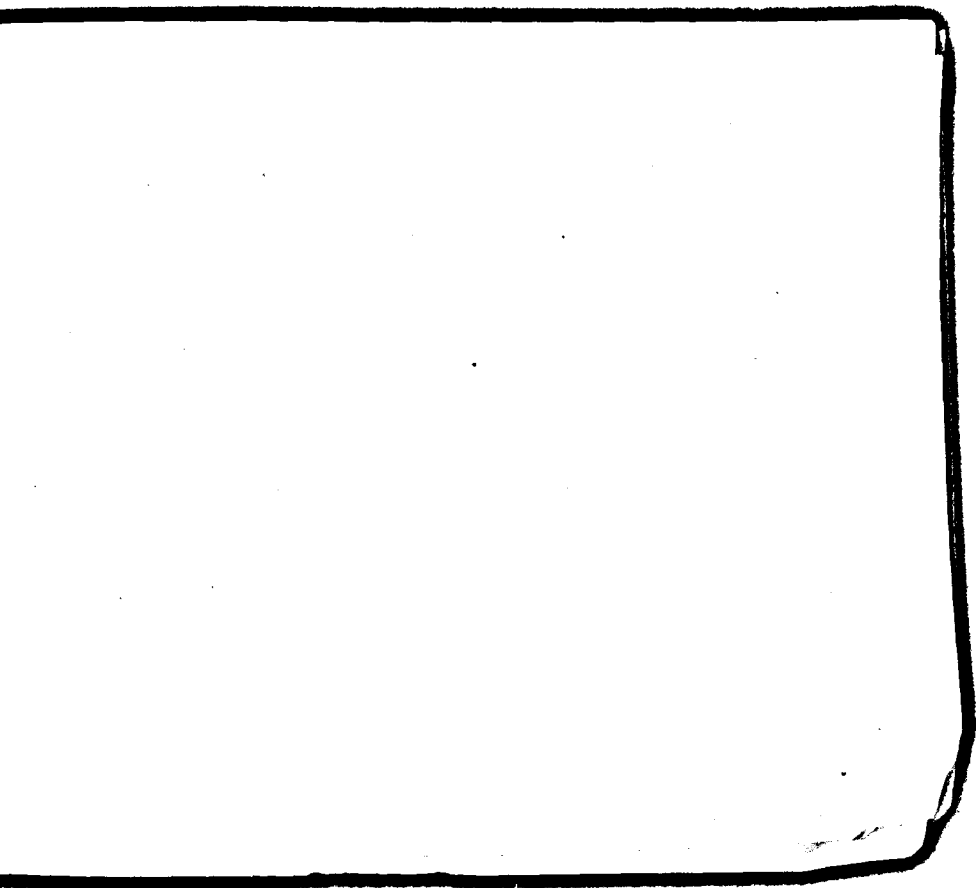
حربیه نظارتك ۱۳۴۶ سنه سنه عائد اولوب ۳۴۷ سنهسی حساب عمومینه ذیل ایدیلن حساب قطعینك طشره قسمی صرفیات حقیقیهی حاوی اولادینی کی دیوان محاسبانجه بودآورمهك مرکز عائد ذات وزمان حسابلی کوریلوب طشره حساباتك اعطاضه هنوز دائره سنجه موفق اولنه مادیفندن بوحساب مذیل بالطبع تطبیق خارجنده بر اقلشدر .

وتلغراف ورسومات باش مدیرتاری حسابلرندن ترتیب ایدلکده اولدینی ۳۲۶ سنسی مطابقت بیاننامہ سندهده عرض ایدلش ایدی . بوحال ایوم باقی اولوب مأخذ حسابک بوسورته تخالی یالکوز تدقیق وتطبیق وظیفه سیله مکلف اولان دیوان محاسباتی برده ولایات ممالاتی بولوب تطبیقاتی اکاکوره ایضا ایده بیلمک اوزره الویه وپوسته وتلغراف باش مدیرتاری ورسوماته مربوط کورک مرکزلی و مؤسسات حساباتی صورت مخصوصهده طوتیلان دفترله نقل وقیده مجبور ایتش وشو صورته بدایه ولایات ومؤخرأ بودجهده کی فصل ومواد اعتباریه تحقیقات ونحویلات وفصل اوزرینه تأدیات ایله حسابات قطعیهده مرقم مقدارار پینده ظهور ایدن فرقلرک تمین منشأ ایچون برچوق مساعی وزمان صرف ایدلشد .

دیوان محاسبته ذات وزمان حسابلی ورود ایدوبده مالیهجه حسابلی الهامایان فیزان وعسیر سنجاقلرینه عائد حسابلر واردات ومصرف ایضاحنامه لرینده عرض اولدینی اوزره مالیه به حساب ورودینه تملیقاً دیوانجه تدقیق وانتاج ایدیلن حسابلره عائد اراقامدن تزیل صورته آریمجه برستونده اراؤه اولمشدر .

مصارف وواردات ایضاحنامه لرینک مطالعه سندن مستبان اوله جفی وجهله دیوان محاسبات حساب عمومی ایله دیوانجه انتاج اولنان حساباتی تطبیق ایچون حسابلی دیوانه ورود ایتیمان محلله عائد مقادیری حساب عمومیدرکی مقداردن و دیوان محاسبته ذات وزمان حسابلی ورود ایدوبده حساب عمومیده داخل اولیان عسیر وفیزان سنجاقلرینه تعلق ایدن اراقامده دیوانجه تمین ایتدیریلان مقداردن تزیل صورته مقایسه اجرا ایتش وظهور ایدن فرقلرک ۳۲۶ سنسی مطابقت بیاننامہ سی مقدمه سندهده عرض وایضاح اولدینی وجهله الویه حسابلرینک ولایانجه وکورک مرکزلی حسابلرینک رسومات باش مدیرتاریجه وپوسته وتلغراف باش مدیرتاری حسابلرینک نظارت عائد سی محاسبه نجه تصحیحندن متولد اوله جفی جریان معامله دن ومالیه نظارتیه اجرا اولنان مخارده دن منفهم اولش وبوکئی فرقلرک ظهورینه میدان قالماسق ایچون بعدالطرب مالیه نظارتجه حساب عمومینک الویه ورسومات اداره سنجه مراکز اوزرینه ترتیب وتنظیمی لزومی نظر دفته

بیانامہ



مصارف ایضاحنامه سی

بیاننامہ

قانون اساسی کے یوز بشیجی و دیوان محاسبات قرارنامہ سنک الی طفرز و آلتش و آلتش برنجی و معدل اصول محاسبہ عمومی قانون موئتک قرق اوچنجی مادہ لری احکامہ توفیقاً اوچ یوز بکرمی بدی سنہ مالہ سی حسابات قطعہ سی حقندہ دیوان محاسبات دائرہ لرنجہ تنظیم اولان خصوصاً بیاننامہ لری جمع و توحیدہ مأمور ابدیلان میزک او باندہ کی راپوری ایله بر موجب قرارنامہ ہیئت عمومیہ طرفدن انتخاب و تہین اولان اعضائک مطالبہ نامہ سی ہیئت مذکورہ قرائت و مدعی عمومیہ رأی و افکار استماع اولتقدن صکرہ تدقیقات لازمه لری الاجرا محاسبہ قطعہ قانونی لایحہ سندہ مندرج ارقامک مقدمہ ایله مربوط بروایکی نومرولی مصارف و واردات ایضا خامہ لری سنک محتوی بولندی قیود تحتندہ شایان قبول اوله جنی اکلانتمنله اشبو بیاننامہ تنظیم قلدی . سا ۱۵ تشرین اول سنہ ۱۳۳۳

اعضادن احمد	اعضادن ناجی بک راحتسز	ایکنجی دائرہ رئیس ثانیسی احمد جمال	برنجی دائرہ رئیس ثانیسی ساقزی آرمناق	دیوان محاسبات رئیس محمد توفیق
اعضادن محمد سعید	اعضادن السید محمد فؤاد	اعضادن یوسف ضیا	اعضادن اسماعیل حق بن مصطفی	اعضادن السید محمد امین طلعت
			اعضادن منحل	اعضادن عبدالواحد
				مدعی عمومی محمد جمال الدین

تاریخ

حساب عمومی
سطح اول

کری

حساب عمومی
حساب عمومی
حساب عمومی

حساب عمومی
حساب عمومی
حساب عمومی

حساب عمومی
حساب عمومی
حساب عمومی

حساب عمومی
حساب عمومی
حساب عمومی

Table with multiple columns and rows of numerical data, likely representing financial records.

توضیحات: ...
[Footnote or explanatory text in Persian]

حساب عمومی
حساب عمومی
حساب عمومی

تفصیلات

اسانی ڈویژن	1977				مجموعی رقم
	تفصیلات		مجموعی رقم		
	تفصیلات	مجموعی رقم	تفصیلات	مجموعی رقم	
1	1000	1000	1000	1000	1000
2	2000	2000	2000	2000	2000
3	3000	3000	3000	3000	3000
4	4000	4000	4000	4000	4000
5	5000	5000	5000	5000	5000
6	6000	6000	6000	6000	6000
7	7000	7000	7000	7000	7000
8	8000	8000	8000	8000	8000
9	9000	9000	9000	9000	9000
10	10000	10000	10000	10000	10000
11	11000	11000	11000	11000	11000
12	12000	12000	12000	12000	12000
13	13000	13000	13000	13000	13000
14	14000	14000	14000	14000	14000
15	15000	15000	15000	15000	15000
16	16000	16000	16000	16000	16000
17	17000	17000	17000	17000	17000
18	18000	18000	18000	18000	18000
19	19000	19000	19000	19000	19000
20	20000	20000	20000	20000	20000
21	21000	21000	21000	21000	21000
22	22000	22000	22000	22000	22000
23	23000	23000	23000	23000	23000
24	24000	24000	24000	24000	24000
25	25000	25000	25000	25000	25000
26	26000	26000	26000	26000	26000
27	27000	27000	27000	27000	27000
28	28000	28000	28000	28000	28000
29	29000	29000	29000	29000	29000
30	30000	30000	30000	30000	30000
31	31000	31000	31000	31000	31000
32	32000	32000	32000	32000	32000
33	33000	33000	33000	33000	33000
34	34000	34000	34000	34000	34000
35	35000	35000	35000	35000	35000
36	36000	36000	36000	36000	36000
37	37000	37000	37000	37000	37000
38	38000	38000	38000	38000	38000
39	39000	39000	39000	39000	39000
40	40000	40000	40000	40000	40000
41	41000	41000	41000	41000	41000
42	42000	42000	42000	42000	42000
43	43000	43000	43000	43000	43000
44	44000	44000	44000	44000	44000
45	45000	45000	45000	45000	45000
46	46000	46000	46000	46000	46000
47	47000	47000	47000	47000	47000
48	48000	48000	48000	48000	48000
49	49000	49000	49000	49000	49000
50	50000	50000	50000	50000	50000

- 1. مزید تفصیلات کے ساتھ مزید تفصیلات فراہم کی جائیں گی۔
- 2. مزید تفصیلات کے ساتھ مزید تفصیلات فراہم کی جائیں گی۔
- 3. مزید تفصیلات کے ساتھ مزید تفصیلات فراہم کی جائیں گی۔
- 4. مزید تفصیلات کے ساتھ مزید تفصیلات فراہم کی جائیں گی۔
- 5. مزید تفصیلات کے ساتھ مزید تفصیلات فراہم کی جائیں گی۔

واردات ایضاحنامه سی

دپون عمومی و مالی حساب قطعیت نظر آنخصیصات خارجده خدمات ایفا ایتدیریلرک بدلیک ده تأدی ایدلش اولدنی اکلشله شد .
۳۲۶ سنه مطابقت بیانامه سنک معارف ایضاحنامه سنده دخی عرض اولدنی اوزره مجلس عمومیجه تخصیصات فصل فصل مذاکره
ایدلش وحسابات قطعیتك دخی معدل اصول محاسبه عمومی قانونك ۳۹ نجی ماده سی حکمنجه بودجه تك فصللری اعتباریله ترتیب وتنظیمی
مقتضی بولنش اولسیله مالی نظارتی هر هانکی بر فصلك بعضی ماده لرنده وقوع بولوب فصل بکونه تأثیر ایمان تخصیصات تجاوزلری عین فصلك
دیگر ماده لرنده كی محصصات بقیه لرله تقاص ایدرک حساب قطعی قانونی لایحه سنده یالکر فصللر خارجده فالان ۵۳۶ ۱۷۳۷۵ غروش ۳۸ باره
ایچون تخصیصات متنه طلب اتمکده در .

بومقداردن ۱۵۲۵۹۴۴۱ غروش ۳۸ باره سی دپون عمومی و ۲۱۱۶۰۹۵ غروشی مالی بودجه لرله عأدد در .

دپون عمومی بودجه سنده كی تجاوز بعضی استعراضات مقاوله نامه لرنده رأس المال اچهلرندن بر سنك فضا له حاصلات ایله تسویه سی مشروط
اولسیله واردات فضا سنك بودجه ده كی مقدار غنی تجاوزی نسبتده قسم مذکور ایجاب عأدد تأدیكك بالطح تزید ایدلش اولسندن وبنفداد
بجور بولی شرکندن آلتان ۳۰۰ بیک لیراتی آرانس بقیه سنك ۱۴۲۷ سنه سی فاضنك دپون عمومی بودجه سنه مصرف یازلسی بجهورینندن
و بودجه تك حین تنظیمنده قابیو واجه فرق و فاض کی . صارفك نقصان تخمین ایدلسندن و موازنه به موضوع بالعموم محصصات لیرا بوز ایکی
غروش آلتش سانیم اوزرندن حساب وترقم ایدلش ایکن بعضی دپون تقاسیطك موازنه به لیرا ۱۰۰ غروش حسابیله ادخال و معامله عمومی سنك
ایسه بالطح لیرا بوز ایکی غروش آلتش سانیم حسابیله ایفا قنسنندن متولد در .

مالیه نظارتی بودجه سنه عأدد ۲۱۱۶۰۹۵ غروش فضا له صرفیاته کلنجه : ۱۳۲۵ سنه سی موازنه عمومی قانونی موجبجه مصرفه اخراج
اولتان توتونلرک رفیه رسمی ۶۰ باره به تزیل و او وقت قدر رسه تابع ممالک سائر به اخراج اولتان توتونلرک رسمی الفا ایدلسی حسابیله رفی
اداره سنجه خزینه حصه سنندن ۳۲۷ سنه سی حسابیله مبالغ معروضه تك توقیف اولدنی و حالبوکه وارداتك غیرصافی اوله رق قیدی موازنه عمومی
قانونی ایجابندن بولدنی جهته رفی نمنندن خزینه حصه سی ناماً ایراد قید اولتی صورتیله رفیه رسنك تزیل و الفاسندن طولانی رفی به اعطالی
لازم کلن مبالغ مذکورده تخصیصات متنه طلب اولتی اوزره مالی حساب قطعیتنده ارائه ایدلیکی کورلش ایسه ده اوهرده واقع اولان تدقیقانه
۳۲۷ سنه سنندن بشفه ۳۲۵ سنه سی ایچون ۱۲۰۸۷۹۷ غروش ۱۰ باره نك و ۳۲۶ سنه سی ایچونده ۳۶۷۰۰۲۱ غروش ۳۰ باره نك
رفی اداره سی طرفندن بالتوقیف حاصلندن اخذ ایدلیکی و ۳۲۵ سنه سی حساب عمومی تنظیم ایدلیکی کی ۳۲۶ سنه سی حساب عمومی ده
ذاتاً اکل و طبع اولنش اولسیله ۳۲۷ سنه سی ایچون اتحاد اولتان معامله ۳۲۵ و ۳۲۶ سنه لرله عأدد مقادیر حفته ایفا اولنه میهرق اشبو
مقادرک یالکر محاسبه عمومی تخصیصات محاسبیکنجه ضبط وقیدیه اکنفا اولدنی اوراق مثبته نك مطالعه سنندن اکلشله شد .

واردات ایضاحنامه سی

دین عمومی و مالیه حساب تطبیسه نظراً تخصیصات خارجده خدمات ایفا ایدر بیرهرك بدلك ده تأدیبه ایدلش اولدینی اكلاشلشددر .
۳۲۶ سنهسی مطابقت بیاننامه سنك مصارف ایضا خنامه سنده دخی عرض اولدینی اوزره مجلس عمومیجه تخصیصات فصل فصل مذاکره
ایدلش وحسابات تطبیسهك دخی مددل اصول محاسبه عمومی قانونك ۳۹ نجی مادهسی حکمنجه بودجهك فصللری اعتبارله ترتیب وتنظیمی
مقتضی بولنش اولسیله مالیه نظارلی هر هانگی بر فصلك بعض ماده لرنده وقوع بولوب فصل بکونه تأثیر ایجابان تخصیصات تجاوزلری عین فصلك
دیگر ماده لرنده کی محصصات بقیه لرله تقاص ایدرك حساب تطبی قانونی لایحه سنده یالکز فصللر خارجده قالان ۵۳۶ ۱۷۳۷۰ غروش ۳۸ پاره
ایچون تخصیصات منسه طلب ایتمکده در .

بومقداردن ۱۵۲۵۹۴۴۱ غروش ۳۸ پارهسی دین عمومی و ۲۱۱۶۰۹۵ غروشی مالیه بودجه لرته عائددر .
دین عمومی بودجه سنده کی تجاوز بعض استراضات متاوله نامه لرنده رأس المال ایچهلرندن بر قسمنك فضله حاصلات ایله تسویسی مشروط
اولسیله واردات فضله سنك بودجه ده کی مقدار تخمی تجاوزی نسبتده قسم مذکور ای احایه عائد تأدیباك بالطبع تزیید ایدلش اولسندن وبغداد
تیور ولی شرکتندن آلتان ۳۰۰ بیک لیرالقی آرانس بقیه سنك ۱۳۲۷ سنهسی فائضك دین عمومی بودجه سنه مصرف یازلسی مجبوریتندن
بودجهك حین تنظیمنده قاسیو والچه فرقی و فائض کی . صارفك نقصان تخمین ایدلسندن و موازنه به موضوع بالمعوم محصصات لیرا یوز ایکی
غروش آلتش سانیم اوزرندن حساب وترقیم ایدلش ایکن بعض دین تقاسیطنك موازنه به لیرا ۱۰۰ غروش حسابیله ادخال و معامله عمومی سنك
ایه بالطبع لیرا یوز ایکی غروش آلتش سانیم حسابیله ایفا قلمسندن متولددر .

مالیه نظارلی بودجه سنه عائد ۲۱۱۶۰۹۵ غروش فضله صرفیاته کلنجه : ۱۳۲۵ سنهسی موازنه عمومی قانونی موجبجه مصره اخراج
اولتان توتونلرك رقیبه رسمی ۶۰ پاره به تزییل او وقت قدر رسه تابع ممالک ساثره به اخراج اولتان توتونلرك رسمی الفا ایدلسی حسابیله رژی
اداره سنجه خزینه حصه سنندن ۳۲۷ سنهسی حسابیه مبالغه معروضه ك توقف اولدینی و مالبوکه وارداتك غیرصافی اوله رقی قیدی موازنه عمومی
قانونی ایجابندن بولدینی جهته رژی تنمندن خزینه حصهسی تماماً ابراد قید اولتیق صورتیله رقیبه رسمنك تزییل والفا سنندن طولای رژی به اعطاسی
لازم کلن مبالغه مذکورده تخصیصات منسه طلب اولتیق اوزره مالیه حساب تطبیسنده ارائه ایدلدیکی کورلش ایسه ده او صمره واقم اولان تدقیقآنده
۳۲۷ سنه سنقدن بشقه ۳۲۵ سنهسی ایچون ۱۲۰۸۷۹۷ غروش ۱۰ پارهك ۳۲۶ سنهسی ایچون ده ۳۶۷۰۰۲۱ غروش ۳۰ پارهك
رژی ادارهسی طرفندن بالتوقیف حاصلاتدن اخذ ایدلدیکی و ۳۲۵ سنهسی حساب عمومیسی تنظیم ایدلدیکی کی ۳۲۶ سنهسی حساب عمومیسی ده
ذاتاً اكمال و طبع اولتیش اولسیله ۳۲۷ سنهسی ایچون انخا اولتان معامله ۳۲۵ و ۳۲۶ سنه لرته عائد مقادیر خفنده ایفا اولنیه رقی اشبو
مقادیرك یالکز محاسبه عمومی تصحیحات محاسبیكمنجه ضبط وقیدیله اکتفا اولدینی اوراق منتهك مطالعه سنندن اكلاشلشددر .

تفقات		
حساب عمومی به نسبتة فرق	بكون	حساب عموميده داخل اوليوب ذات و زمان حسابلرندن نقل اولنان تفقات
+ 1 889 780 2	817 783 890 38	7 899 873 30
- 271 100 36	203 033 872 33	77 790
+ 701 187 18	182 127 702 12	
+ 881 371 31	187 820 122 7	
+ 378 310 2	300 120 001 18	3 872 829 20
+ 70 10 10	11 870 277 28	
+ 2 872 20	2 300 871 8	
+ 382 373 37	371 383 379 10	3 872 829 20
+ 1 082 222 39	1 210 872 207 37	7 900 823
-	27 123 378 32	
-	27 103 37 31	
+ 1 082 222 39	1 297 372 022 12	7 900 823
- 173 173 32	2 227 227 21	
- 27 227 30	7 227 227 30	
+ 700 700 30	22 870 000 2	
-	07 021 207 11	
- 1 207 208 7	71 207 221 27	
+ 227 100 12	8 199 222 17	12 797 30
+ 72 700 8	2 818 227 20	
- 8 701 37	10 320 201 8	
+ 1 072 701 33	87 020 372 37	12 797 30
+ 20 010 31	22 372 180 37	
+ 22 227 12	2 022 227 18	
- 30 207 12	1 307 227 37	
- 271 100 36	29 022 072 31	
-	29 711 191 17	
-	181 189 8	
- 7 317 372 37	272 022 872 37	
- 91 12	2 922 072 17	
- 20 010 31	17 32 372 37	
- 7 021 38 12	12 788 227 37	
- 22 227 12	29 711 191 17	

ظراً
ایمان
حساب
لنان

حساب عمومی به نسبتله فرق	تخصیلات		
	یکون	حساب همیده داخل اولیان محله، سال اولوب ذات و زمان حسابلندن ظفر اولتان تحصیلات	
+	۸۸۲ ۴۰۰ ۲۴	۲۸۰ ۸۰۲ ۱۲۶ ۱۶	۴ ۰۰۰
-	۲۲۲ ۸۱۶ ۱	۲۶ ۲۵۸ ۰۲۱ ۲۹	
+	۵۸۶ ۲۱۱ ۲۵	۱۷۹ ۰۲۲ ۰۹۶ ۵	۶۶ ۶۶
+	۳ ۵۳۰ ۸۷۷ ۲۲	۵۷ ۲۰۴ ۹۷۲ ۲۸	
+	۲۹۰ ۰۵۸ ۲	۲۰۵ ۶۱۲ ۱۵۴ ۲۱	۱۰۹ ۶۷۲ ۳
-	۲۹ ۲۷۷ ۲۵	۱ ۱۷۱ ۲۷۲ ۱۴	
	۳۱۹ ۴۵۵ ۷۷	۷۱۰ ۳۵۹ ۴۶۶ ۸	۱۰۹ ۶۷۲ ۳۰
+	۸ ۲۲۴ ۴۰۰ ۲۰	۶۹۹ ۰۲۴ ۲۰۹ ۵	۳۴۴ ۹۲۷ ۳۰
	.	۵۷ ۱۴۲ ۷۶۸ ۲۴	
	۸ ۲۲۴ ۴۰۰ ۲۰	۲۳ ۱۵۳ ۰۶۷ ۲۱	
-	۲۲ ۹۹۷ ۲۰	۷۷۹ ۲۹۱ ۳۴۵ ۲۰	۳۴۴ ۹۲۷ ۳۰
+	۲۲ ۰۹۹ ۱۱	۴ ۰۲۹ ۵۲۷ ۴	
+	۱۱۴ ۱۵۴ ۳۰	۵ ۹۶۵ ۰۵۵ ۲۸	
	.	۵۶ ۵۲۱ ۴۵۷ ۱۱	
+	۵۶ ۸۰۳ ۲۰	۲۷ ۰۵۱ ۲۶۶ ۲۵	
+	۷۴۴ ۲۸۶ ۲۱	۸ ۱۹۹ ۴۸۵ ۲۸	۱۶ ۶۹۶ ۳۰
+	۶۲ ۷۵۵ ۱۰	۲ ۷۸۴ ۶۱۵ ۱۴	
-	۸ ۵۷۱ ۳۶	۱۰ ۲۳۵ ۴۲۱ ۸	
	۸۷۷ ۱۱۷ ۷	۴۸ ۴۷۰ ۷۹۳ ۵	۱۶ ۶۹۶ ۳۰
+	۵۰۹ ۶۵۵ ۲۸	۲۴ ۰۱۷ ۲۷۲ ۱۶	
+	۲۲ ۲۲۷ ۱۶	۲ ۴۸۷ ۲۴۸ ۱۶	
+	۳۰ ۴۰۶ ۱۴	۵ ۳۰۷ ۴۴۹ ۱۶	
	۵۷۲ ۲۷۹ ۲۸	۳۸ ۴۱۱ ۹۹۱ ۸	
	.	۲۶ ۶۴۲ ۴۴۲ ۱۲	
	.	۱۸۴ ۱۸۹ ۸	
-	۷ ۳۱۷ ۲۶۱ ۲۲	۴۶ ۰۱۴ ۸۷۲	
-	۴۱ ۱۲	۲ ۹۹۲ ۴۷۴ ۱۲	
-	۴۰ ۵۰۲ ۲	۱۷ ۶۳۰ ۷۶۳ ۷	
-	۷ ۰۹۱ ۲۸۰ ۱۲	۱۳ ۲۸۸ ۰۰۳ ۹	
	۱۴ ۴۴۹ ۲۳۸ ۲۱	۴۹۷ ۴۶۶ ۵۹۹ ۲۹	

حساب عمومی به نسبتله فرق	تحقیقات	
	یکون	مالیه حساباری ورود ایجاب ذات و زمان حسابگردن نقل اولنن تحقیقات
- ۳۱۳ ۷۳۲ ۲۵	۳ ۴۱۳ ۶۵۶ ۲۱	۲ ۵۲۶ ۳۰
۳۱۳ ۷۳۲ ۲۵	۱۰ ۳۹۴ ۸۱۷ ۲۰	۲ ۵۲۶ ۳۰
+ ۳۰ ۲۲۶ ۱۵	۱۳ ۸۰۸ ۴۷۴ ۱	
	۱ -۳۰ ۲۲۳ ۱۰	
	۱۷ ۷۱۶ ۶۹۱ ۳۱	
	۱۳۳ ۳۳۸ ۴۴۶ ۱۱	
	۷۶ ۹۰۰ ۰۰۰	
	۱۲ ۷۹۹ ۷۰۱ ۳۶	
	۱۴ ۹۳۷ ۸۸۹ ۵	
	۴۷۸ ۸۰۰ ۲۱	
	۱۰۰ ۱۵۶ ۱۹۱ ۲۲	
	۴ ۱۰۴ ۰۰۰	
+ ۲۲۵ ۳۰۴ ۱۹	۱۲ ۱۶۶ ۴۴۹ ۲۶	
- ۸۷۲ ۲۱۵ ۱۶	۲۵ ۹۵۶ ۲۲۲ ۱۳	
- ۳۵۳ ۳۰	۳۷ ۶۶۲ ۱۸۳ ۳۰	
- ۵۳۵ ۴۵۰ ۲۵	۵۵ ۷۱۶ ۷۱۶ ۲۵	
	۹۳ ۴۳۶ ۹۵۷ ۱۵	
	۳ ۲۹۹ ۲۱۵ ۴	
	۷۹ ۸۳۱ ۲۵	
	۱ ۷۸۶ ۱۲۸ ۲۱	
	۵ ۹۱۴ ۵۰۰	
	۸ ۷۸۱ ۸۷۱	
	۱۴ ۶۹۶ ۴۷۴	
+ ۳۱۲ ۳۸۵ ۲۴	۴ ۱۲۰ ۰۰۰ ۲۷	
+ ۲ ۵۹۷ ۲۹۱ ۲۲	۱۲ ۴۷۵ ۲۲۲ ۲۲	
- ۲۲ ۷۱۵ ۱۵	۳۱ ۹۵۲ ۴۵۵ ۲۲	۷۱ ۷۸۸
	۳۱۳ ۲۵۳ ۱۴	
۲ ۹۹۳ ۴۴۶ ۳۱	۴۸ ۸۶۱ ۷۸۷ ۳۸	۷۱ ۷۸۸

ورود
لوب
لنن

تخصیصات

حساب عمومی به نسبتة فرق	یکون	مالیه به حساباتی و ورود اطمینان علاوة حامله اولوب لاجل المقایسه ذات و زمان - حسابلرندن نقل اولتنان تحصیلات	
- ۳۲۷ ۷۹۰ ۳۰	۲ ۴۱۳ ۶۵۶ ۲۱	۲ ۵۲۶ ۳۰	
	۱۰ ۳۹۰ ۸۱۷ ۲۰		
۳۲۷ ۷۹۰ ۳۰	۱۳ ۸۰۸ ۴۷۳ ۱	۲ ۵۲۶ ۳۰	
+ ۳۰ ۲۲۶ ۰	۱ ۰۳۰ ۲۳۳ ۲۰		
- ۲ ۹۸۹ ۳۰	۱۷ ۴۰۶ ۰۲۳ ۲۰		
	۱۳۰ ۴۷۱ ۷۸۷ ۱۰		
	۷۶ ۹۰۰ ۰۰۰ ۰۰		
	۱۲ ۷۹۸ ۷۰۰ ۲۶		
	۱۴ ۲۲۷ ۶۸۹ ۰		
	۴۷۸ ۸۰۰ ۲۱		
	۹۰۵ ۱۵۶ ۱۹۱ ۲۲		
	۴ ۱۰۰ ۰۰۰ ۰۰		
+ ۲۲۵ ۲۰۰ ۱۹	۱۲ ۱۶۶ ۴۴۰ ۲۶		
	۲۰ ۴۳۸ ۴۹۰ ۲۳		
۳۵۲ ۰۰	۲۷ ۶۶۲ ۱۸۲ ۲۰		
- ۵۳۰ ۰۹۷ ۳۰	۵۵ ۲۶۸ ۰۰ ۲۰		
- ۵۲۵ ۴۵۲ ۰۰	۹۳ ۱۴۳ ۴۳ ۰۰		
	۳ ۲۹۹ ۲۱۵ ۲		
	۷۹ ۸۳۱ ۳۰		
	۶ ۵۸۶ ۴۳۰ ۲		
	۵ ۲۱۰ ۰۰۰ ۰۰		
	۸ ۷۸۱ ۱۶۲ ۲۹		
	۲۴ ۶۹۵ ۵۱۷ ۲۲		
+ ۳۰۹ ۲۰۲ ۸	۴ ۱۶۵ ۶۰ ۲۱		
+ ۱ ۲۲۳ ۴۷۲ ۲۲	۶ ۸۰ ۹۱۹ ۱۱		
+ ۳۱۰ ۶۱۱ ۱۱	۲۸ ۹۲۶ ۳۳۵ ۱۸		
	۲۱۳ ۴۵۲ ۱۶		
۳ ۷۸۸ ۶۲۸ ۰۰	۸۲ ۶۲۸ ۶۲۸ ۰۰		

دیوانه حسابانه نظراً		۱۳۲۷		۱۳۲۷		نوع واردات		ردیف	شماره
دیوانه حسابانه نظراً دیوانه حسابانه نظراً عقله خالد اولوب لاجل المایسه حساب عمومیدن نقل اولتان تحصیلات		دیوانه حسابانه نظراً دیوانه حسابانه نظراً حسابانده صرفم تحصیلات		حساب عمومیسنده صرفم تحصیلات		موازنه عمومی سنده صرفه واردات مخنه			
۲۱۷ ۶۶۷	۳۰	۳ ۱۹۸ ۵۰	۲۱	۳ ۰۸۵ ۸۶۵	۲۶	۳ ۰۰۰ ۰۰۰	لیبان و سیرسلطان روسی	۱	۱۶
		۱۰ ۳۹۴ ۸۱۷	۲۰	۱۰ ۳۹۴ ۸۱۷	۲۰	۱۱ ۳۱۲ ۰۰۰	فناوری روسی	۲	
۲۱۷ ۶۶۷	۳۰	۲۴ ۵۹۲ ۳۳۸	۱	۲۴ ۴۸۰ ۶۸۳	۶	۱۴ ۸۱۷ ۰۰۰			
۳۷۷ ۰۷۵	۳۷	۶۵۳ ۱۵۷	۲۳	۱ ۰۶۰ ۴۵۹	۳۰	۱ ۸۷۷ ۷۰۰	رسوم حقیقه حیوانه	۱۷	
۱۳ ۳۳۸		۱۷ ۳۹۲ ۶۸۵	۲۵	۱۷ ۴۰۳ ۰۳۳	۳۵	۱۹ ۹۵۳ ۰۰۰	سید بری و بیری	۱۸	
		۱۳۰ ۴۷۶ ۷۸۷	۲۵	۱۳۰ ۴۷۶ ۷۸۷	۱۰	۱۱۶ ۹۶۱ ۰۰۰	طون	۱۹	
		۷۶ ۹۵۰ ۰۰۰		۷۶ ۹۵۰ ۰۰۰		۷۶ ۹۵۰ ۰۰۰	ردی شرکتدن معلقه اولتان	۲۰	
		۱۳ ۷۹۹ ۷۰۱	۳۶	۱۳ ۷۹۹ ۷۰۱	۳۶	۱۴ ۳۸۱ ۳۰۰	"	۲۱	
		۱۴ ۹۲۷ ۶۸۹	۵	۱۴ ۹۲۷ ۶۸۹	۵	۱۴ ۳۱۲ ۰۰۰	"	۲۲	
		۴۷۸ ۸۰۰	۲۱	۴۷۸ ۸۰۰	۲۱	۱۶۷ ۱۰۰	"	۲۳	
		۹۵۵ ۱۵۶ ۱۹۹	۲۲	۹۵۵ ۱۵۶ ۱۹۹	۲۲	۶۰۳ ۸۱۲ ۳۰۰	برلی تمباکو روسوندن خزینه	۲۴	
		۴ ۱۰۴ ۰۰۰		۴ ۱۰۴ ۰۰۰		۴ ۱۰۴ ۰۰۰	تمباکو	۲۱	
۱ ۷۵۶ ۳۳۵	۱۳	۱۰ ۴۱۰ ۱۲۴	۱۳	۱۳ ۳۸۱ ۷۵۴	۵	۷ ۵۵۱ ۵۰۰	باروت	۲۲	
		۲۴ ۴۶۸ ۴۹۰	۲۳	۲۴ ۴۶۸ ۴۹۰	۲۳	۲۹ ۳۰۰ ۰۰۰	مسکوکات	۲۳	
۹ ۹۰۹ ۷۲۲	۱۰	۲۷ ۷۵۲ ۴۶۰	۲۰	۲۷ ۶۶۱ ۸۲۹	۳۵	۳۹ ۶۵۳ ۵۰۰	پوسته	۱	۲۴
۷ ۵۶۸ ۳۴۲	۹	۴۸ ۳۰۱ ۴۶۶	۱۶	۵۵ ۳۲۴ ۶۷۲	۳۵	۴۸ ۵۲۱ ۵۰۰	تلفون	۲	
۱۷ ۴۷۸ ۰۶۵	۱۹	۷۵ ۹۵۳ ۸۸۶	۳۶	۹۲ ۸۸۶ ۵۰۱	۳۵	۸۲ ۱۷۵ ۳۰۰			
		۳ ۳۹۹ ۲۱۵	۴	۳ ۳۹۹ ۲۱۵	۴	۵ ۵۲۴ ۷۰۰	طلوه باجه ناغالیسی حاصلی	۲۵	
		۷۹ ۸۶۱	۳۵	۷۹ ۸۶۱	۳۵	۱۲۲ ۵۰۰	"	۲۶	
۶ ۵۸۶ ۴۳۰	۲			۶ ۵۸۶ ۴۳۰	۲	۷ ۰۸۴ ۰۰۰	اوقات و دجه واپورلی	۲۷	
		۵ ۹۱۶ ۵۵۰	۲۹	۵ ۹۱۶ ۵۵۰	۲۹	۳ ۵۱۳ ۸۰۰	ارتکلی	۱	۲۸
		۸ ۷۸۱ ۱۲۲	۲۹	۸ ۷۸۱ ۱۲۲	۲۹	۷ ۶۲۳ ۷۰۰	معادن سازه	۲	
		۱۴ ۶۹۵ ۷۱۲	۲۹	۱۴ ۶۹۵ ۷۱۲	۲۹	۱۱ ۳۵۷ ۵۰۰			
۱ ۳۴۷ ۲۲۶	۱۱	۲ ۸۱۸ ۳۷۴	۱۶	۴ ۴۷۴ ۸۰۲	۳۵	۹ ۱۴۰ ۳۰۰	فروخت اولتان املاک معجله سی	۱	۲۹
		۴ ۹۱۷ ۶۶۷	۳۹	۸ ۱۶۴ ۳۹۱	۳۵	۱۰ ۰۰۰ ۰۰۰	قاهی کوی ریشی	۲	
۱ ۹۲۳ ۱۵۱	۱۲	۲۶ ۱۶۶ ۹۰۳	۲۷	۲۹ ۰۴۵ ۹۹۹	۳۲	۷ ۱۱۲ ۱۰۰	ایجار	۳	
۲ ۷۵۹ ۴۹۱	۳۱	۳۱۳ ۴۵۲	۱۹	۳۱۳ ۴۵۲	۱۹	۳۰ ۴۶۳ ۳۰۰	حاصلات و اجرت ارض	۴	
						۳۰۸ ۰۰۰	حامیل	۵	
۶ ۵۲۹ ۸۶۹	۱۶	۳۴ ۲۱۶ ۴۹۹	۲۱	۴۱ ۹۹۸ ۶۴۸	۱	۴۷ ۰۴۷ ۶۰۰			

امه محاسبه نظر

باقی دیون محاسبه وارد
بان حلاله خالد اولوب
لالمقایه حساب عمومی
آلتان تعقیقات

۱۰۸۶ ۱۰۳
۶۷۷۰ ۴۷۸
۲۵ -۷۰
۲۵ -۷۰
۳۴۹ ۹۲۵
۰ ۴۶۵ ۳۳۳
۲۴ ۷۱۶ ۸۰۰
۱ ۲۰۶ ۸۷۰
۲ ۳۵۹ ۳۳۰
۷۸ ۲۸۲ ۹۹۹

حساب عمومی نسبتله فرق	بکون	تعقیقات	
		حسابی مالیه و ورود ایتیان مخلره عائد اولوب لاجل المقایسه ذات و زمان حسابارندن آلتان تعقیقات	
+	۴۸ ۳۱۸ ۳۳	۴ ۳۷۷ ۷۰	۱
+	۸۴۷ ۹۴۲ ۲۷	۳۳ ۱۳۶ ۹۵۹	۴۹
		۷۶ ۹۵۰	۰
		۱۰ ۵۲۶ ۳۴۹	۲۴
		۲۲ ۴۰۰	۰
		۲۷ ۳۹۶	۰
		۲ ۴۱۸ ۰۰۰	۳۲
-	۳۰۴ ۴	۲ ۸۶۴ ۳۴۴	۲
	۳۰۴ ۴	۰ ۷۸۳ ۱۸۹	۳۳
		۷ ۰۰۰	۰
		۳۲۸ ۶۷۹	۳۷
		۵۶۱ ۴۰۰	۰
+	۱۵ ۶۵۲ ۲	۲ ۱۵۲ ۵۳۵	۲۷
		۳۳۳ ۳۰۷	۸
		۱۴ ۵۷۹ ۷۷۷	۲۱
		۸۹۱ ۳۱۷	۱۷
		۱۵ ۴۷۹ ۰۱۲	۳۸
		۲ ۰۶۱ ۲۴۵	۲۸
+	۳۷۵ ۹۱۵ ۲۲	۲۴ ۸۹۱ ۵۷۲	۱۱
+	۱۴۱ ۲۷۷ ۳۰	۱۰۲ ۵۱۸ ۴۲۶	۲۵
+	۱۴۵ ۳۳۶ ۳۳	۰ ۷۲ ۵۲۲	۲۸
-	۹۴۴ ۶۴۱ ۲۴	۱۴ ۵۲۲ ۵۹۸	۱
		۲۱ ۰۵۶	۱۰
	۱ ۳۳۱ ۵۵۹ ۷	۱۷۲ ۴۴۰ ۴۴۳	۲۴
		۱ ۸۷۲ ۱۴۱	۲۲
		۲ ۰۵۲ ۰۲۰	۲۰
		۳ ۵۲۲ ۴۳۲	۰
		۷ ۴۴۶ ۵۷۴	۷
		۳۲۳ ۳۵۲	۱
+	۷۷۸ ۵۸۰ ۲۱	۳۲ ۰۱۴ ۳۸۹	۱۴
-	۲۲ ۵۸۶ ۲۵	۱۸۳ ۵۲۴	۲۵
		۶۲۳ ۶۰۷	۲۸
	۸۰۲ ۱۷۷ ۶	۳۲ ۸۶۱ ۴۷۱	۳۷

حساب عمومی به نسبتله فرق	بكون	تحقیقات	
		حساباتی مالیه به ورود اجمیان	عملیته عائد اولوب لاجل المقایسه ذات و زمان حسابلرندن آنان تحقیقات
+	28 318 33	2 377 70	1
+	247 907 27	23 137 909	29
		71 900	...
		10 027 329	22
		72 200	...
		27 397	...
		2 218 000	32
		2 272 722	3
-	301 2		
	304 2	0 782 189	33
		7 000	...
		228 798	37
		071 200	...
+	10 702 2	2 102 020	27
		232 300	2
		12 098 787	21
		291 217	17
		20 293 013	28
		2 91 220	28
+	270 910 22	22 291 022	11
+	221 777 20	102 018 227	22
+	220 227 22	0 70 027	28
-	922 722 22	22 222 022	1
		21 000	...
	1 222 209 2	222 220 222	22
		1 222 222	22
		2 002 202	20
		2 002 222	22
		2 222 222	22
		222 202	1
		222 222	22
+	222 022 21	22 222 222	22
-	22 022 20	222 222	20
		222 222	22
	202 222 2	22 222 222	22

ظراً
تاه وارد
اولوب
عمودین
ت

مبلغ
مبلغ
مبلغ

توضیحات

بابت استهلاک و تعمیرات
معمول و غیر معمول
در سالهای ۱۳۵۰ و ۱۳۵۱
در حساب استهلاک

سال محاسبه سنة اول	مبلغ	توضیحات
۱۳۵۰	۱.۰۰۰.۰۰۰	
۱۳۵۱	۲.۰۰۰.۰۰۰	
	۳.۰۰۰.۰۰۰	
	۴.۰۰۰.۰۰۰	
	۵.۰۰۰.۰۰۰	
	۶.۰۰۰.۰۰۰	
	۷.۰۰۰.۰۰۰	
	۸.۰۰۰.۰۰۰	
	۹.۰۰۰.۰۰۰	
	۱۰.۰۰۰.۰۰۰	
	۱۱.۰۰۰.۰۰۰	
	۱۲.۰۰۰.۰۰۰	
	۱۳.۰۰۰.۰۰۰	
	۱۴.۰۰۰.۰۰۰	
	۱۵.۰۰۰.۰۰۰	
	۱۶.۰۰۰.۰۰۰	
	۱۷.۰۰۰.۰۰۰	
	۱۸.۰۰۰.۰۰۰	
	۱۹.۰۰۰.۰۰۰	
	۲۰.۰۰۰.۰۰۰	
	۲۱.۰۰۰.۰۰۰	
	۲۲.۰۰۰.۰۰۰	
	۲۳.۰۰۰.۰۰۰	
	۲۴.۰۰۰.۰۰۰	
	۲۵.۰۰۰.۰۰۰	
	۲۶.۰۰۰.۰۰۰	
	۲۷.۰۰۰.۰۰۰	
	۲۸.۰۰۰.۰۰۰	
	۲۹.۰۰۰.۰۰۰	
	۳۰.۰۰۰.۰۰۰	
	۳۱.۰۰۰.۰۰۰	
	۳۲.۰۰۰.۰۰۰	
	۳۳.۰۰۰.۰۰۰	
	۳۴.۰۰۰.۰۰۰	
	۳۵.۰۰۰.۰۰۰	
	۳۶.۰۰۰.۰۰۰	
	۳۷.۰۰۰.۰۰۰	
	۳۸.۰۰۰.۰۰۰	
	۳۹.۰۰۰.۰۰۰	
	۴۰.۰۰۰.۰۰۰	
	۴۱.۰۰۰.۰۰۰	
	۴۲.۰۰۰.۰۰۰	
	۴۳.۰۰۰.۰۰۰	
	۴۴.۰۰۰.۰۰۰	
	۴۵.۰۰۰.۰۰۰	
	۴۶.۰۰۰.۰۰۰	
	۴۷.۰۰۰.۰۰۰	
	۴۸.۰۰۰.۰۰۰	
	۴۹.۰۰۰.۰۰۰	
	۵۰.۰۰۰.۰۰۰	
	۵۱.۰۰۰.۰۰۰	
	۵۲.۰۰۰.۰۰۰	
	۵۳.۰۰۰.۰۰۰	
	۵۴.۰۰۰.۰۰۰	
	۵۵.۰۰۰.۰۰۰	
	۵۶.۰۰۰.۰۰۰	
	۵۷.۰۰۰.۰۰۰	
	۵۸.۰۰۰.۰۰۰	
	۵۹.۰۰۰.۰۰۰	
	۶۰.۰۰۰.۰۰۰	
	۶۱.۰۰۰.۰۰۰	
	۶۲.۰۰۰.۰۰۰	
	۶۳.۰۰۰.۰۰۰	
	۶۴.۰۰۰.۰۰۰	
	۶۵.۰۰۰.۰۰۰	
	۶۶.۰۰۰.۰۰۰	
	۶۷.۰۰۰.۰۰۰	
	۶۸.۰۰۰.۰۰۰	
	۶۹.۰۰۰.۰۰۰	
	۷۰.۰۰۰.۰۰۰	
	۷۱.۰۰۰.۰۰۰	
	۷۲.۰۰۰.۰۰۰	
	۷۳.۰۰۰.۰۰۰	
	۷۴.۰۰۰.۰۰۰	
	۷۵.۰۰۰.۰۰۰	
	۷۶.۰۰۰.۰۰۰	
	۷۷.۰۰۰.۰۰۰	
	۷۸.۰۰۰.۰۰۰	
	۷۹.۰۰۰.۰۰۰	
	۸۰.۰۰۰.۰۰۰	
	۸۱.۰۰۰.۰۰۰	
	۸۲.۰۰۰.۰۰۰	
	۸۳.۰۰۰.۰۰۰	
	۸۴.۰۰۰.۰۰۰	
	۸۵.۰۰۰.۰۰۰	
	۸۶.۰۰۰.۰۰۰	
	۸۷.۰۰۰.۰۰۰	
	۸۸.۰۰۰.۰۰۰	
	۸۹.۰۰۰.۰۰۰	
	۹۰.۰۰۰.۰۰۰	
	۹۱.۰۰۰.۰۰۰	
	۹۲.۰۰۰.۰۰۰	
	۹۳.۰۰۰.۰۰۰	
	۹۴.۰۰۰.۰۰۰	
	۹۵.۰۰۰.۰۰۰	
	۹۶.۰۰۰.۰۰۰	
	۹۷.۰۰۰.۰۰۰	
	۹۸.۰۰۰.۰۰۰	
	۹۹.۰۰۰.۰۰۰	
	۱۰۰.۰۰۰.۰۰۰	

رقم
تاریخ
محل

سال هجری سال قمری	مجموعه	
	تکون	بازمانده و در دست موجوده و در دست تکون و در دست در دست
۱۳۰۱	۱۳۰۱	
۱۳۰۲	۱۳۰۲	
۱۳۰۳	۱۳۰۳	
۱۳۰۴	۱۳۰۴	
۱۳۰۵	۱۳۰۵	
۱۳۰۶	۱۳۰۶	
۱۳۰۷	۱۳۰۷	
۱۳۰۸	۱۳۰۸	
۱۳۰۹	۱۳۰۹	
۱۳۱۰	۱۳۱۰	
۱۳۱۱	۱۳۱۱	
۱۳۱۲	۱۳۱۲	
۱۳۱۳	۱۳۱۳	
۱۳۱۴	۱۳۱۴	
۱۳۱۵	۱۳۱۵	
۱۳۱۶	۱۳۱۶	
۱۳۱۷	۱۳۱۷	
۱۳۱۸	۱۳۱۸	
۱۳۱۹	۱۳۱۹	
۱۳۲۰	۱۳۲۰	
۱۳۲۱	۱۳۲۱	
۱۳۲۲	۱۳۲۲	
۱۳۲۳	۱۳۲۳	
۱۳۲۴	۱۳۲۴	
۱۳۲۵	۱۳۲۵	
۱۳۲۶	۱۳۲۶	
۱۳۲۷	۱۳۲۷	
۱۳۲۸	۱۳۲۸	
۱۳۲۹	۱۳۲۹	
۱۳۳۰	۱۳۳۰	
۱۳۳۱	۱۳۳۱	
۱۳۳۲	۱۳۳۲	
۱۳۳۳	۱۳۳۳	
۱۳۳۴	۱۳۳۴	
۱۳۳۵	۱۳۳۵	
۱۳۳۶	۱۳۳۶	
۱۳۳۷	۱۳۳۷	
۱۳۳۸	۱۳۳۸	
۱۳۳۹	۱۳۳۹	
۱۳۴۰	۱۳۴۰	
۱۳۴۱	۱۳۴۱	
۱۳۴۲	۱۳۴۲	
۱۳۴۳	۱۳۴۳	
۱۳۴۴	۱۳۴۴	
۱۳۴۵	۱۳۴۵	
۱۳۴۶	۱۳۴۶	
۱۳۴۷	۱۳۴۷	
۱۳۴۸	۱۳۴۸	
۱۳۴۹	۱۳۴۹	
۱۳۵۰	۱۳۵۰	
۱۳۵۱	۱۳۵۱	
۱۳۵۲	۱۳۵۲	
۱۳۵۳	۱۳۵۳	
۱۳۵۴	۱۳۵۴	
۱۳۵۵	۱۳۵۵	
۱۳۵۶	۱۳۵۶	
۱۳۵۷	۱۳۵۷	
۱۳۵۸	۱۳۵۸	
۱۳۵۹	۱۳۵۹	
۱۳۶۰	۱۳۶۰	
۱۳۶۱	۱۳۶۱	
۱۳۶۲	۱۳۶۲	
۱۳۶۳	۱۳۶۳	
۱۳۶۴	۱۳۶۴	
۱۳۶۵	۱۳۶۵	
۱۳۶۶	۱۳۶۶	
۱۳۶۷	۱۳۶۷	
۱۳۶۸	۱۳۶۸	
۱۳۶۹	۱۳۶۹	
۱۳۷۰	۱۳۷۰	
۱۳۷۱	۱۳۷۱	
۱۳۷۲	۱۳۷۲	
۱۳۷۳	۱۳۷۳	
۱۳۷۴	۱۳۷۴	
۱۳۷۵	۱۳۷۵	
۱۳۷۶	۱۳۷۶	
۱۳۷۷	۱۳۷۷	
۱۳۷۸	۱۳۷۸	
۱۳۷۹	۱۳۷۹	
۱۳۸۰	۱۳۸۰	
۱۳۸۱	۱۳۸۱	
۱۳۸۲	۱۳۸۲	
۱۳۸۳	۱۳۸۳	
۱۳۸۴	۱۳۸۴	
۱۳۸۵	۱۳۸۵	
۱۳۸۶	۱۳۸۶	
۱۳۸۷	۱۳۸۷	
۱۳۸۸	۱۳۸۸	
۱۳۸۹	۱۳۸۹	
۱۳۹۰	۱۳۹۰	
۱۳۹۱	۱۳۹۱	
۱۳۹۲	۱۳۹۲	
۱۳۹۳	۱۳۹۳	
۱۳۹۴	۱۳۹۴	
۱۳۹۵	۱۳۹۵	
۱۳۹۶	۱۳۹۶	
۱۳۹۷	۱۳۹۷	
۱۳۹۸	۱۳۹۸	
۱۳۹۹	۱۳۹۹	
۱۴۰۰	۱۴۰۰	

تاریخ	مبلغ	توضیحات
۱۳۰۲/۰۱/۰۱	۱۰۰۰۰۰	بابت...
۱۳۰۲/۰۱/۰۲	۲۰۰۰۰۰	بابت...
۱۳۰۲/۰۱/۰۳	۳۰۰۰۰۰	بابت...
۱۳۰۲/۰۱/۰۴	۴۰۰۰۰۰	بابت...
۱۳۰۲/۰۱/۰۵	۵۰۰۰۰۰	بابت...
۱۳۰۲/۰۱/۰۶	۶۰۰۰۰۰	بابت...
۱۳۰۲/۰۱/۰۷	۷۰۰۰۰۰	بابت...
۱۳۰۲/۰۱/۰۸	۸۰۰۰۰۰	بابت...
۱۳۰۲/۰۱/۰۹	۹۰۰۰۰۰	بابت...
۱۳۰۲/۰۱/۱۰	۱۰۰۰۰۰۰	بابت...
۱۳۰۲/۰۱/۱۱	۱۱۰۰۰۰۰	بابت...
۱۳۰۲/۰۱/۱۲	۱۲۰۰۰۰۰	بابت...
۱۳۰۲/۰۱/۱۳	۱۳۰۰۰۰۰	بابت...
۱۳۰۲/۰۱/۱۴	۱۴۰۰۰۰۰	بابت...
۱۳۰۲/۰۱/۱۵	۱۵۰۰۰۰۰	بابت...
۱۳۰۲/۰۱/۱۶	۱۶۰۰۰۰۰	بابت...
۱۳۰۲/۰۱/۱۷	۱۷۰۰۰۰۰	بابت...
۱۳۰۲/۰۱/۱۸	۱۸۰۰۰۰۰	بابت...
۱۳۰۲/۰۱/۱۹	۱۹۰۰۰۰۰	بابت...
۱۳۰۲/۰۱/۲۰	۲۰۰۰۰۰۰	بابت...
۱۳۰۲/۰۱/۲۱	۲۱۰۰۰۰۰	بابت...
۱۳۰۲/۰۱/۲۲	۲۲۰۰۰۰۰	بابت...
۱۳۰۲/۰۱/۲۳	۲۳۰۰۰۰۰	بابت...
۱۳۰۲/۰۱/۲۴	۲۴۰۰۰۰۰	بابت...
۱۳۰۲/۰۱/۲۵	۲۵۰۰۰۰۰	بابت...
۱۳۰۲/۰۱/۲۶	۲۶۰۰۰۰۰	بابت...
۱۳۰۲/۰۱/۲۷	۲۷۰۰۰۰۰	بابت...
۱۳۰۲/۰۱/۲۸	۲۸۰۰۰۰۰	بابت...
۱۳۰۲/۰۱/۲۹	۲۹۰۰۰۰۰	بابت...
۱۳۰۲/۰۱/۳۰	۳۰۰۰۰۰۰	بابت...
۱۳۰۲/۰۱/۳۱	۳۱۰۰۰۰۰	بابت...
۱۳۰۲/۰۱/۳۲	۳۲۰۰۰۰۰	بابت...
۱۳۰۲/۰۱/۳۳	۳۳۰۰۰۰۰	بابت...
۱۳۰۲/۰۱/۳۴	۳۴۰۰۰۰۰	بابت...
۱۳۰۲/۰۱/۳۵	۳۵۰۰۰۰۰	بابت...
۱۳۰۲/۰۱/۳۶	۳۶۰۰۰۰۰	بابت...
۱۳۰۲/۰۱/۳۷	۳۷۰۰۰۰۰	بابت...
۱۳۰۲/۰۱/۳۸	۳۸۰۰۰۰۰	بابت...
۱۳۰۲/۰۱/۳۹	۳۹۰۰۰۰۰	بابت...
۱۳۰۲/۰۱/۴۰	۴۰۰۰۰۰۰	بابت...
۱۳۰۲/۰۱/۴۱	۴۱۰۰۰۰۰	بابت...
۱۳۰۲/۰۱/۴۲	۴۲۰۰۰۰۰	بابت...
۱۳۰۲/۰۱/۴۳	۴۳۰۰۰۰۰	بابت...
۱۳۰۲/۰۱/۴۴	۴۴۰۰۰۰۰	بابت...
۱۳۰۲/۰۱/۴۵	۴۵۰۰۰۰۰	بابت...
۱۳۰۲/۰۱/۴۶	۴۶۰۰۰۰۰	بابت...
۱۳۰۲/۰۱/۴۷	۴۷۰۰۰۰۰	بابت...
۱۳۰۲/۰۱/۴۸	۴۸۰۰۰۰۰	بابت...
۱۳۰۲/۰۱/۴۹	۴۹۰۰۰۰۰	بابت...
۱۳۰۲/۰۱/۵۰	۵۰۰۰۰۰۰	بابت...

حساب عمومی به نسبت فرقی	تخصیصات	
	بکون	مالیه حسابی ورود ایشان مهمزه خانداوولابلاجل المقایسه دان و رومان حسابان دن فعل اولان تخصیلات
+ ۸۱ ۱۱۸ ۳۰	۱ ۳۷۷ ۳۸۱ ۱۶	
+ ۸۵۶ ۰۴۲ ۱۲	۲۲ ۷۱۵ ۰۶۸ ۴	
	۷۶ ۹۵۰ ۰۰۰	
	۱۰ ۵۲۶ ۲۶۹ ۲۱	
	۷۲ ۰۰۰	
	۱۷ ۳۶۷	
	۲ ۵۱۸ ۰۰۰ ۲۲	
+ ۲ ۶۷۷ ۲	۲ ۸۶۱ ۳۲۲ ۳۵	۹ ۲۵۸
۲ ۶۷۷ ۲	۵ ۷۸۰ ۱۸۸ ۷۷	۹ ۲۵۸
	۷ ۰۰۰ ۰۰۰	
	۲۲۸ ۳۷۹ ۳۷	
	۵۶۱ ۵۰۰	
+ ۱۵ ۳۲۲ ۲۵	۲ ۰۲۶ ۸۸۰ ۱۷	
	۳۶۳ ۳۰۷ ۸	
	۱۵ ۵۷۹ ۷۵۷ ۲۱	
	۸۹۱ ۲۱۶ ۱۷	
	۱۵ ۵۷۹ ۵۱۳ ۲۸	
	۲ ۰۲۵ ۲۵۲ ۲۸	
+ ۳۷۸ ۳۷۱ ۳۸	۸۰ ۱۶۸ ۰۰۰ ۳۸	
+ ۲ ۰۶ ۳۷۷ ۱۷	۸۰ ۱۶۸ ۰۰۰ ۳۸	
+ ۸۲ ۱۷۰ ۱۸	۳ ۳۸۸ ۳۲۵ ۱	
- ۱ ۰۴۹ ۱۲۱ ۳۰	۱۱ ۸۸۷ ۵۱۷ ۲۸	
- ۲ ۰۰۰ ۸۸۶ ۵	۲۱ ۰۰۰ ۰۰	
۳ ۱۶۹ ۱۷۵ ۳۰	۹۵ ۵۱۷ ۳۲۵ ۳۹	۹ ۱۷۸
	۱ ۸۷۲ ۱۲۱ ۲۷	
	۲ ۰۰۰ ۰۰ ۰	
	۲ ۵۲۲ ۳۲۲	
	۷ ۵۵۶ ۵۷۱ ۷	
	۲۷۷ ۱۰۰ ۱	
۲۱۵ ۵۱۵ ۱۷		
+ ۷۷۱ ۸۵۶ ۳۱	۲۲ ۰۲۲ ۰۱۲ ۴	
- ۲۲ ۵۸۶ ۳۵	۱۸۲ ۵۲۱ ۳۵	
	۳۲۲ ۰۰ ۳۸	
۷۹۱ ۲۷۰ ۱۶	۲۲ ۸۷۹ ۱۵۵ ۷۷	

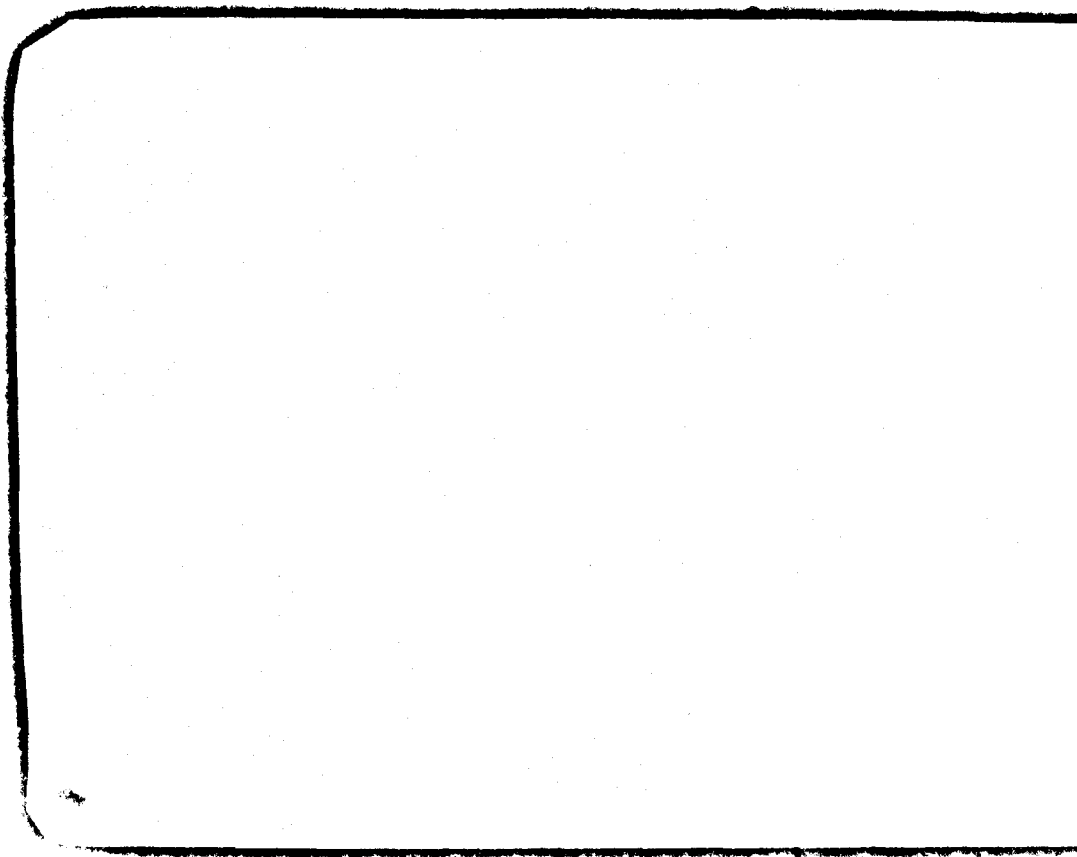
حساب عمومی به نسبتله فرق	تفصیلات	
	یکون	مانده حسابی ورود اسیان مهره مان اولوت دان بر زمان حسابی نکل اولکان تفصیلات
- ۱۰۲۱ ۶۶۰ ۱۱	۰ ۸۷۲ ۹۸۱ ۱	.
- ۳۳۳ ۳۰	۶ ۶۶۲	.
	۸۶ ۸۳۶	.
- ۱۰۲۱ ۹۹۲ ۰۱	۰ ۸۷۸ ۰۱۷ ۱	.
- ۱ ۹۱۷ ۷۷۰ ۲۰	۰۲ ۷۶۱ ۹۱۰ ۱۷	.
+ ۳۱۳ ۲۱۷ ۳۰	۱۶ ۰۲۱ ۶۶۷ ۲۲	.
- ۱۰۱ ۱۱۰ ۱۷	۷۲۲ ۰۲۰ ۱۷	.
- ۰ ۳۸۲ ۳۰۳ ۳۳	۶۹ ۰۰۰ ۰۲۸ ۳۶	.
+ ۲۰۳ ۳۱۳ ۳۰	۳ ۶۶۸ ۳۰۰ ۱۰	.
- ۱ ۳۲۱ ۰۹۲ ۲۲	۳ ۰۰۳ ۰۱۳ ۰۹	.
- ۱ ۰۲۱ ۹۰۸ ۱۳	۰ ۷۰۲ ۱۱۸ ۲۱	.
	۱ ۶۹۰ ۰۸۷ ۸۷۷ ۲۹	.
	۰ ۱۸۷ ۶۶۱ ۱۰	.
- ۱۰۰	۱۰۰	.
- ۱۲۹ ۱۰۶ ۲۶	۱۲۹ ۱۰۶ ۲۶	.
- ۳۲۱ ۱۷۱	۳۲۱ ۱۷۱	.
- ۱۲۸ ۱۷۱ ۱۲۱	۰ ۶۰۸ ۸۰۹ ۳۱	.
- ۳۹ ۲۱۰ ۸۷۶ ۶۰	۱ ۷۰۰ ۷۶۱ ۶۶۹ ۳۰	۱۸ ۲۰۹ ۰۸۰
	۰۲ ۵۸۱ ۶۸۰ ۰۰۸ ۱	.
	+ ۱۲ ۸۰۹ ۱۹۶ ۲۰	.
	- ۳۶ ۲۳۶ ۶۶۱ ۳۰	.
	۳۹ ۲۵۰ ۸۷۶ ۱۰	.

حساب عمومی نسبتة فرق	يكون	تخصیصات مانیة حسابانی درود اعیان مقررہ خانہ اولوب لاسل المقابلہ حساب موریدین طل اولمان تصد لات
- ۳۸۱ ۰۶۶ ۳۰	۰ ۱۸۱ ۳۷۰ ۱۷	.
- ۳۳۳ ۳۰	۶ ۳۶۲	.
۳۸۱ ۳۸۰ ۶۰	۱۶ ۸۳۶	.
	۰ ۵۲۷ ۸۵۸ ۱۷	.
+ ۵۸ ۵۱۱ ۲۰	۱۷ ۲۲۸ ۳۲۸ ۱۷	.
+ ۱ ۳۳۱ ۸۳۳ ۱۵	۱۱ ۹۳۸ ۱۸۲ ۷	.
۱۰۱ ۱۱۵ ۱۷	۲۳۲ ۵۲۰ ۱۷	.
۱ ۵۷۶ ۱۹۰ ۱۷	۶۰ ۱۷۰ ۳۳۰ ۳۶	.
+ ۱۸۳ ۳۳۶ ۳۳	۳ ۷۱۸ ۱۹۲ ۱۷	.
- ۱۷۸ ۱۸۳ ۳۰	۱ ۱۶۰ ۵۲۲ ۱۶	.
۳۳۱ ۵۱۰ ۳۳	۱ ۸۷۸ ۷۳۱ ۲۸	.
.	۳ ۰۹۰ ۷۵۲ ۵۷۶ ۲۶	.
.	۰ ۱۸۷ ۳۶۱ ۱۰	.
- ۱۰۰	۱۰۰	.
- ۳۸۱	۳۸۱	.
۱ ۳۸۱	۰ ۳۸۸ ۵۲۸ ۱۶	.
۱۱ ۳۳۲ ۵۲۲ ۷	۳ ۶۰۰ ۹۱۱ ۲۸۸ ۳۶	۵۲۷ ۹۱۷ ۶۰
+ ۲۵ ۳۷۰ ۳۶۶ ۳۱		
- ۱۱ ۳۵۱ ۶۰۰ ۱۳		
۱۱ ۳۳۲ ۵۲۲ ۳۰		

دوره حسابی نظر		۱۳۳۷	۱۳۳۷	نوع واردات	
دوره حسابی ورود اعیان مقرر مانده اول سال حساب موجودی نقل اول سال تخصیلات	دوایچه تخلیق ابدین فات و زمان حاصل نموده صرف تخصیلات	سهمی حساب موجودی صرف محصلات	سهمی موازنه موجودی صرف واردات		
۱ ۰۰۰ ۸۱۲ ۲۱ ۳۰ ۱۱	۱ ۰۳۲ ۰۲۷ ۲۱ ۶ ۰۵۸ ۲۰ ۲۷ ۱۳۲	۱ ۰۰۰ ۲۲۲ ۲۷ ۶ ۲۵۸ ۲۰ ۱۷ ۱۳۲	۰ ۲۲۱ ۹۰۰ ۱۰ ۰۰۰ ۱۳۶ ۶۰۰	موزونان - نوبت مردان آبدان و مغان سازه مؤسسات آبدان	۱ ۲ ۳
۱ ۰۰۰ ۹۶۰ ۲۱	۱ ۰۸۶ ۹۶۰ ۲۱	۱ ۰۰۲ ۰۱۸ ۲۷	۰ ۷۵۹ ۳۰۰		
۱۱ ۰۰۷ ۷۱۰ ۲۱ ۱۲۸ ۲۰ ۲۲۰ ۷۸۰ ۱۲	۲۰ ۰۰۰ ۸۱۲ ۲۰ ۱۱ ۰۵۸ ۶۶۰ ۲۰ ۰۰۰ ۷۲۰ ۰	۱۷ ۰۰۷ ۱۳۹ ۲۰ ۱۶ ۳۳۰ ۰۰۰ ۲۰ ۰۰۰ ۱۰۰ ۰	۱۰ ۰۰۰ ۹۰۰ ۱۷ ۰۰۰ ۰۰۰ ۳ ۰۰۰	سکری - معاشات مردم و موزونان مردان آبدان و سازه	۱ ۲ ۳
۱۲ ۰۰۲ ۹۶۰ ۲۱	۱۸ ۰۰۰ ۰۰۰ ۲۰	۱۱ ۰۰۱ ۰۰۰ ۲۰	۶ ۰۰۰ ۰۰۰	مظروف - معاشات واردات مقرر	۱ ۲
۱۲۲ ۰۰۰ ۰ ۰ ۰۰۰ ۰ ۱۷۱ ۰۰۰ ۰ ۰۰۲ ۰۰۰ ۰	۰ ۰۰۰ ۰۰۰ ۰ ۱ ۰۰۰ ۰۰۰ ۰ ۱ ۰۰۰ ۰۰۰ ۰ ۰ ۰۰۰ ۰۰۰ ۰	۰ ۰۰۰ ۰۰۰ ۰ ۰ ۰۰۰ ۰۰۰ ۰ ۰ ۰۰۰ ۰۰۰ ۰ ۰ ۰۰۰ ۰۰۰ ۰	۰ ۰۰۰ ۰۰۰ ۰ ۰۰۰ ۰۰۰ ۰ ۰۰۰ ۰۰۰ ۰ ۰۰۰ ۰۰۰	مقرر موزونان مقرر مردم مقرر سازه مقرر مقرر	۱ ۲ ۳ ۴
۰۰۲ ۰۰۰ ۰۰۰ ۱۲	۰ ۰۰۰ ۰۰۰ ۱۰ ۰ ۰۰۰ ۰۰۰ ۱۰	۰ ۰۰۰ ۰۰۰ ۱۰ ۰ ۰۰۰ ۰۰۰ ۱۰	۰ ۰۰۰ ۰۰۰ ۰ ۰۰۰ ۰۰۰		
۰۰۲ ۰۰۰ ۰۰۰ ۱۲	۰ ۰۰۰ ۰۰۰ ۱۰ ۰ ۰۰۰ ۰۰۰ ۱۰	۰ ۰۰۰ ۰۰۰ ۱۰ ۰ ۰۰۰ ۰۰۰ ۱۰	۰ ۰۰۰ ۰۰۰ ۰ ۰۰۰ ۰۰۰		

حساب عمومي به سبيله فرق	يكون	تصديقات	
		ماليه حساباتي وورد ايجان عقده خانه اولوب لاجل المقايسه حساب عموميدين نقل اولتان تصديقات	
- ٦٤٤ ٠٤٦ ٣٠	٥ ١٤٤ ٣٧٠	١٧	.
- ٣٣٣ ٣٠	٦ ٦٨٢	.	.
	٤٦ ٨٣٦	.	.
٦٤٤ ٣٨٠ ٦٠	٥ ٥٣٧ ٨٩٨	١٧	.
+ ٥٨ ٥١١ ٣٠	٤٧ ٧٣٨ ٦٣٨	١٢	.
+ ٤ ٣٦٦ ٨٦٣ ١٥	١١ ٩٦٨ ١٨٣	٧	.
- ١٠١ ١١٥ ١٧	٣٦٣ ٥٢٠	١٧	.
٤ ٥٣٦ ٤٩٠ ١٢	٦٠ ٤٧٠ ٣٣٠	٣٦	.
+ ١٨٣ ٣٦٦ ٣٣	٣ ٧١٨ ١٩٣	١٢	.
- ٤٧٨ ١٨٣ ٣٠	١ ٦٣٠ ٥٣٣	٤٦	.
٦٦١ ٥٩٠ ٣٣	٤ ٨٧٨ ٧٧٤ ٣٨	.	.
.	٣ ٠٩٥ ٧٥٣ ٥٧٩ ٣١	.	.
- ٤٠٠	٥ ١٨٧ ٦٢٤	١٠	.
- ٦٨٤	٤٠٠	.	.
١ ٠٨٤	٦٨٤	.	.
٤٤ ٣٣٧ ٥٧٧ ٧	٥ ٦٨٨ ٧٠٨ ٦٠	٦٠	.
	٣ ٦٠٠ ٩٤١ ٤٨٧ ٤٦	٦٠	٥٦٧ ٩٤٧ ٦٠
+ ٢٠ ٣٧٠ ٦٦٦ ٢٤			
- ١٨ ٦٥١ ٩٠٠ ١٣			
٤٤ ٣٣٧ ٥٧٧ ٥٧			

نظر
ورود ايجان
اجل المقاييسه
نقل اولتان



برقاری کی جدولک خصوصی

سنسی ۱۳۳۷ سنسی موازنه عمومی سنده سرم مختصات

۲ ۸۱۷ ۷۳۹ ۱۰۰

تفصیلات

مالیه حساب همبسته سرم اولان

۱ ۶۸۷ ۱۳۷ ۱۱۶ ۲۰

دیوان محاسبیه ذات وزمان حسابری اخذ و تدقیق اولتان همبره ماشا اولان

۳ ۸۱۹ ۰۵۷ ۰۰۲ ۲۳

عبر ستجاعته متعلق اولوب دیوان محاسبیه حسابی ورود ایدینکی حانه مالیه نظارتیه حساب اطمیناسی
الذمه سنده نایر و ده اخذ حساب همکن اولدینکی تقدیرده حساب اطمیناسی سنده تنظیم اولنه چی بیلدر بیلگدن نایلی مالیه
نظاری طرفندن حساب اطمیناسی تنظیم اولدینکی وقت دیوانده تطبیقات اجرا ایدیلک اوزره نقل اولتان

۱۸ ۱۰۹ ۰۸۰ ۰۰

۳ ۸۳۱ ۰۹۸ ۳۲۲ ۱۸

حسابری دیوان محاسبیه اخذ و تدقیق ایدیلدیجان اولنه اذره ده مناسیر قوسوده پاییه سلائیک ولا سیر
چنانچه ستجاعته و محاسبه امکان همقدور اولستدن طولای حساب خازینده برانبلان لادیه و دان و زمان حیران اولان
پوسته و نقل و انتزاع باش مدیرستادن طرفینس عرب اولنه و سلائیک قوسوده پاییه و رسومات مدروس
قوسوده سته مربوط سدری و تکفور طایفه مدقاره سازه دروس و کبی قلمبوس هلائیک دده آغاب و حیر
مستحق ایشاه اوله آغابیه ارجعه اولنه و دیشوره و ایشوس و مالکوشلر سلائیک مهربوت واد سلات و احراجات
کوزکار و اوله اسگوره ایلویونیه برینول و اقله اوله بوزره اولونیه سراندوز و مالورده سباه و بارقه
مچوره اذره ده طرفینس عرب و مدیریت و مرکز و بهاری کوزکار سته قلم این مقدار ای اذره سیریه
حسابری لاجل المقابله غیر ایدیشور

۸۶۹ ۶۶۶ ۳۰۷ ۱۷

۱ ۷۰۰ ۷۶۱ ۶۲۹ ۳۰

حسابه و لایحه واقع اولان تصحیحات و عدولتدن قوسو اولی ۰۰۰۶۶۷ نسیبتده

۱۳ ۶۲۷ ۱۸۳ ۱۵

۱ ۷۰۰ ۷۶۱ ۶۲۹ ۳۰

۱ ۷۰۰ ۷۶۱ ۶۲۹ ۳۰

مالیه حساب همبسته سرم اولان تحصیلات

دیوان محاسبیه ذات وزمان حسابری اخذ و تدقیق ایدیلن همبره ماشا اولان

۲ ۵۲۸ ۳۰۱ ۰۰۹ ۲۸

عبر ستجاعته مالیه تحصیلات اولوب لاده حیرس اولدینکی اوزره ایلرورده

۰۶۲ ۹۱۷ ۱۰

حساب اطمیناسی و برنگده تطبیقات اجرا ایدیلک اوزره سده قلم بیلدر اولتان

۲ ۵۲۷ ۷۱۱ ۱۱۲ ۱۸

حسابری اخذ و تدقیق ایدیلدیجان لاده اسامیسی حمود همبره تحصیلات اولن

۰۷۳ ۲۰۰ ۱۷۵ ۱۳

اوزره خزینه حسابندن استخراج ایدیلان

۳ ۱۰۰ ۹۱۱ ۲۸۷ ۳۱

تفصیلات سندن حیر اولتان ایدیلن متولد فرقی ۰۸ ۱۷ ۰۰۰۰ نسیبتده

+ ۶ ۱۱۸ ۷۶۱ ۲۱

۳ ۱۰۷ ۳۶۰ ۰۱۹ ۱۲

۳ ۱۰۷ ۳۶۰ ۰۱۹ ۱۲

بقیه مطلوب اولسی لازمتلان

۱ ۵۹۳ ۱۰۱ ۵۸۰ ۲۳

سنسی طشره حساباتک صورت تدقیقی معضن وارد و سنده مقرون اولان تعاریفده ککجه حسابات رسوبیه تدقیقی ایچون و سومات مدیریت عمومی قوسو اولان اذره سنده
اجرا اولان تدقیقات نایلی حای جداولک اوراق مایه اولورق ارا ایدسی انصا ایروکی اذره مذکورده ۱۳۳۷ سنسندنه نایلی ارا اول ایدینکی کیم اسام واردات متعلقه حساب
مستول اعتباریه ارا ایدر سوزده قید طوماروت کوز وقت و زمانله اجرا و ارا اول تدقیقات ایدین کوز حساب مستول اعز رفیه تأسیس قید سنده سنسی ۱۳۳۸ سنسده تاجیر اینجه
دیوان محاسبیه ۱۳۳۷ سنسندنه حسابات رسوبیه کک پاکیز تحصیلات و مقادیر تدقیق اولونیه یوز و واردات سنده تدقیقات ۱۳۳۸ سنسندنه اعتباراً اجرا ایدیلک باشلاشور .



