

دولت اسلامیہ

۱۳۲۷

سنہ سنہ عائد

عمومی مطابقت بیاننامہ سی

مطبعہ عامرہ

750

کتابخانه مجلس شورای اسلامی

۱۳۲۷

شماره نایب

عمومی مطابقت بیاننامه‌سی

مطبعة نامرئ

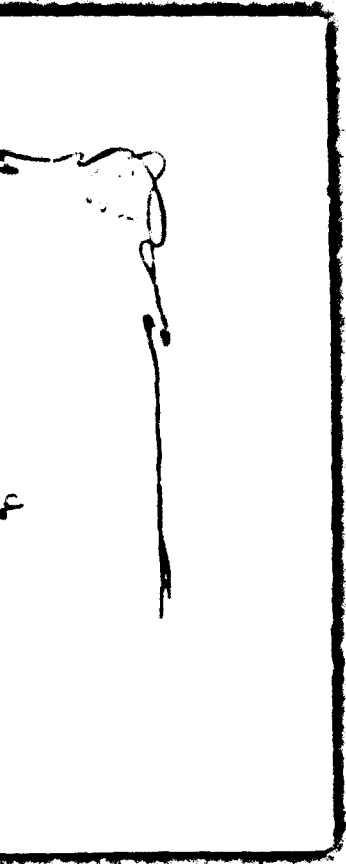
کتابخانه  
جمهوری

۱۳۲۷

۱۳۴۴

مومی مطابقت بیاننامه سی

۱۳۴۴



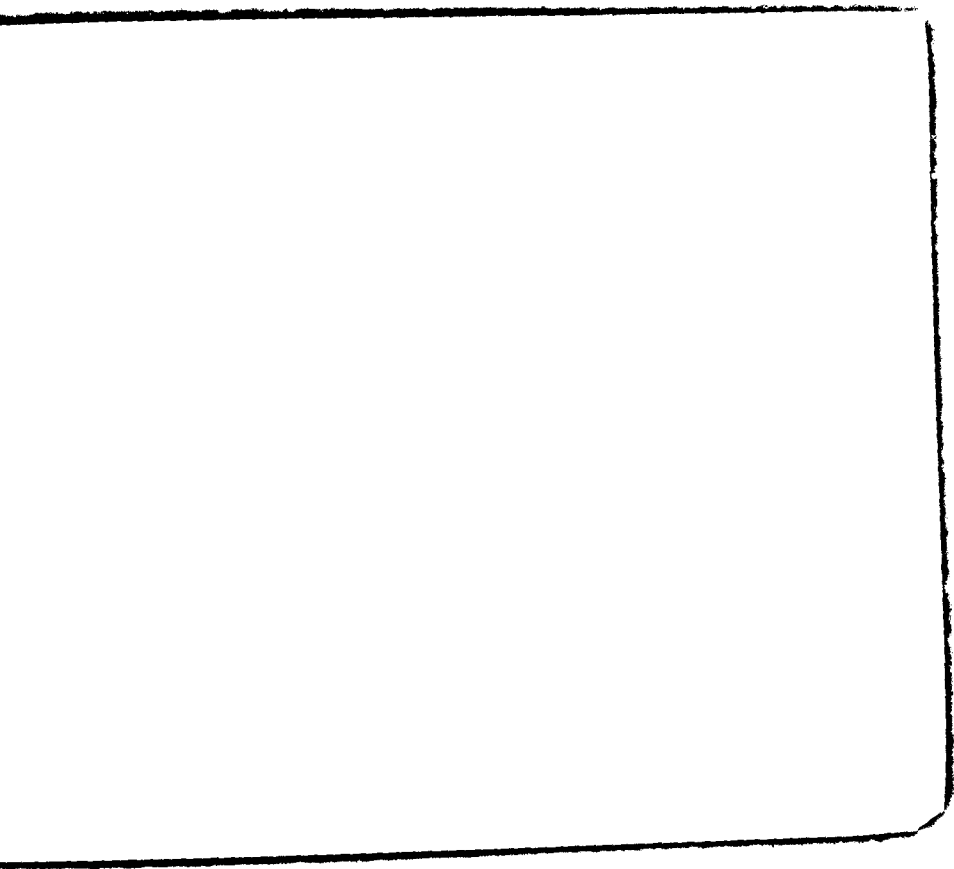
دوره هجدهم

۱۳۲۷

شماره هفتم

عمومی مطابقت بیاننامه‌سی

طبعة ثانیة

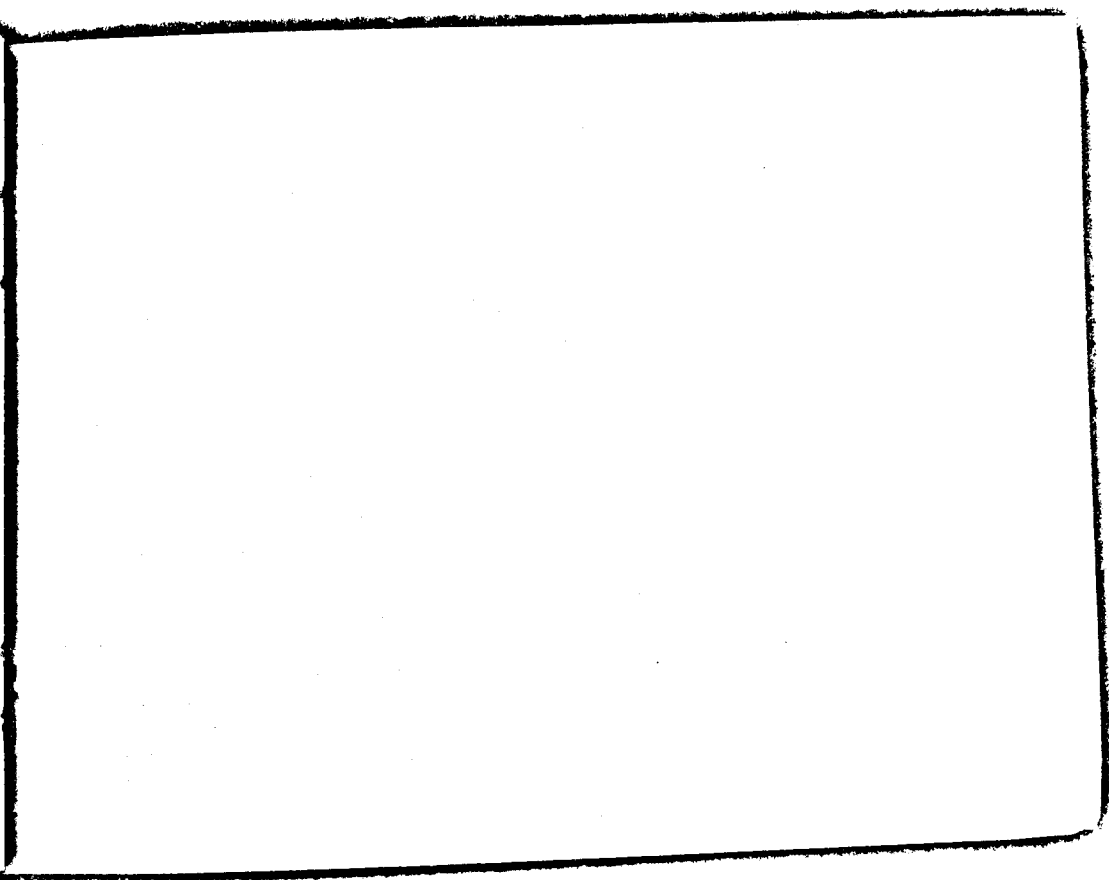


دارالحدیث

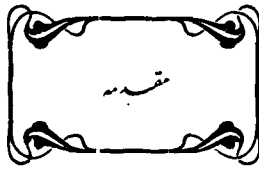
۱۳۲۷

سنه سنه عائد

عمومی مطابقت بیاننامہ سی



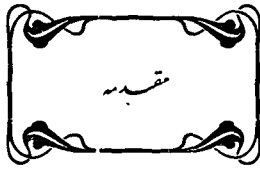




## فهرست

صفحه نومردی

مقدمه	۳
بیاننامه	۹
مصارف ایضاحنامه سی	۱۱
واردات ایضاحنامه سی	۱۵



فهرست

صفحه نومبروسى

مقدمه	۳
بیاننامه	۹
مصارف ایضاحنامه‌سى	۱۱
واردات ایضاحنامه‌سى	۱۵

اساماً ۳۳۷ سنی حسابریک دیوان محاسبه ارسالی مدتده ظهورایدن بالفان حربی ادرنه اشقوده ، مناسزه قوسوه ، یانیه ، جزایر بحر سفید ، طرابلس غرب ولایتینه ملحق لوالله بنغازی وچتالجه دن وینه بو ولایت ولوالده بولتان پوسته وتلغراف باش مدیرتلیله وسومات مدیریت عمومیسه مربوط مرکز لردن وژاندارمه طابور لردن حساب الهماسنی انتاج ایدلیکی کی ورود ایدن حسابریک تدقیقاتی ده مخبره ده کی صوبت ومشکلات تأخره اوغراتمشدر .

دیوان محاسبه حساب الهمایان لرلک مصرف وواردات حسابری مالیه نظارتی طرفدن حساب عمومی به ادخال ایدلش ایسه ده لایحه قانونیه بی متعاقب حساب عمومی به ذیل ایدیلان « » اشارتلی جدولده ایضاح ایدلیکی اوزره بو حسابلر محللرندن یاناقص بر صورتده التمش یا حودهیج التمامش اولدینی حالده ولایت اجاللی اوزرینه تأسیس اولتان قیودخزینیه به کوره تشکیل ایدلش اولسنه منی دیوانجه تطبیق وتدقیقه امکان بوله مامش و دیوان هیئت عمومیسه نجه جریان ایدن مذاکره ده نظار حساب قطیلریک قسماً محللرندن ورود ایدن حسابیه وقدماً وجوده کنوریلان قیدلره استناد ایدرلمسی حساب عمومیکن تنظیمنده مطرد بر قاعده به توفیق معامله اولتمادیغنی افهام ایتکده اولدیغندن احوال حربیه تأثیریه دیوان محاسبه حساب الهمایان ومالیه نظارتجه ده بوجه محرر قیود خزینیه به کوره حسابری اکال وتشکیل ایدیلان محللره طائد مقادیرک حساب عمومیده منتظماً حساب آلتان محللر میانه ادخال ایدلیرک اسباب موجبسی ایضاح اولتیق اوزره آیریجه برتابلوده اراهسی دهاموافق اوله چی تقرر ایدرک نظارت مشارالیه ایده بو یولده اشمار کیفیت اولمشدر . ۳۳۷ سنی حساب عمومیکن اکال ایدلمسی مناسبته اشمار واقمک ۳۳۸ سنی حساب عمومیکن تنظیمنده نظر دقه الهمانی اکلانلمشدر .

دیوان محاسبه بوقسمه طائد حسابلر ایضاحنامه لرده آیریجه ستونلرده اراهه ایدلمشدر .

دیوان محاسبات طرفدن تنظیم اولتان بیاتنامه ک مأخذنی بالصوم الویه وبوسته وتلغراف باش مدیرتلی ایله وسومات مرکز لری ومؤسسات ذات وزمان حسابری تشکیل ایتکده اولسنه مقابل خزینیه مالیه حساب عمومی ولایات وبوسته

## \*      مقدمه      \*

قانون اساسيك پوز بشنجي مادهسى، وچنجه تنظيم اولتان ۱۳۲۷ سنهسى مطابقت بياننامه سنك قديمه مسارعت اولنور . اشبو بياننامه نك معدل اصول محاسبه عموميه قانون موثك قرق اوچنجه مادهسى حكمنجه دوره حسابيه نك قباذيني سه يولى ايدن ايكنجه سنه نك اغتوسى ابتداسنده مجلس اعيان ومبعوثانه قديمي اقتضا ايدردى . اتحقق مالىه نظارنى طرفدن حساب عمومينك مقدمه منده عرض اولندينى اوزره ايشاليا وبالقان محاربه لرني تمقيب ايدن حرب عمومى مأمورين حكومتك الك فعال قسمنى تحت سلاحه الدينى كهى بعض ولايات ايله مدت مديده مخبرانك اقطاعه اوغرامسى حسابانك جريان طيبيسى اخلال ومأمورين مالىه ايجون بكي تأسس ايدن حسابانده وقوع بولان نواقصك اكال وتصحيحى حساب عمومينك تنظيمنى تأخير ايتمش وحساب عمومينك تاخرى بون اسباب وتأثيريله بياننامه نك ده تاخرى موجب اولوب اتحقق قانونده حساب قطعينك توديع ايديله چكي تاويج ايله مطابقت بياننامه سنك قديمي ايجون تامين اولتان زمان اده سنده كي بدى آي فاصله نك تجاوز ايتمه سنه بدل مقدرت اولمشدر .

ينه بو اسباب اصول محاسبه عموميه قانونك بودجه نك قطع وكسويه حسابنه تعلق ايدن بشنجي فصلى احكامنك تمامى نطقنه بر درجه به قدر مانه تشكيل ايتمشدر . چونكه قانون مذكوره كوره مكمل بر حساب عمومى وبياننامه تنظيمى ايجون هر درلو قيود حسابيه نك ده اولدن مقصدى تامين ايديله چك برحاله استحضار قلنمش ووثائق تدقيقه نك ده هر درلو نواقصدن برى اوله رق مكمل صورتده دوسيه ايدلش اولسى ايجاب ايدوب بوجهنلر هنوز تامين ايديله مديكى كه بوحاله برده غوائل حربيه نك تأثيرى انضمام ايتمشدر .

النش و پوسته و تلفرانی نظارتی که مصارف کرک واردات حساب رنده بودجه نك فصول و موادینہ متناظر اولیان و فوق الماده ناهیه حسابله علاوه ایدیلن ستونلر قالدیر بره رق ۳۷۸ سن سندن اعتباراً بودجه لرك حدود اساسیه سی اوزوبنه حساب لرك ترتیب اولنسی تقرر ایشدر .

حساب عمومیده ایضاح ایدیلدی اوزره حربیه نظارتی ۳۷۷ سنه سی ایچون حساب قطعی تنظیم ایدم امشدر . بحربیه نظارتی حساب قطعیهی تنظیم ایشده بو حساب مرکز و طشره تأدیاتی حاوی اولوب دیوان محاسبه مرکزہ عائد مقادیر تماماً تدقیق ایدلش و طشره یه تعلق ایدن صرفیات حقیقیه نك اوراق مثبته سی قسماً اراۓ ایدله مدیکندن و نظارت مشارالیه اجه طشره اوراقندن جلب و جمع ایدله میانلر حقدہ مخبره بده امکان بولنه مادیتندن طشره حسابی بالضروره تدقیق خارجنده براقلمشدر . حساب عمومیده مندرج زایدومه حساب قطعیه کلنجه : بو حساب صرفیات حقیقیه یی محتوی اولمادی و سندات مخصوصه مقابلنده مالصند و قلدن واقم اولان مأخوذانک تأدیات تلقی ایدیلدی بالندقیق تین ایش و بو صورت دعوت اولنان مأمور لرك ایضاحی ایلده تأید ایشدر . بوکائنا دبو اجه ذات و زمان حساب لری آنان مرکز و ۵۳ طابورک تدقیق و انتاج اولنان تأدیات حقیقیه رقلرتنک تطبیق بو حساب قطعینک دیگر حساب قطعیلر مایه ننده اولماسی حسیله قابل اوله مامشدر . تخصیصات خارجنده دیون عمومی و مالیه بودجه لرنده اجرا اولنان تأدیانک ایضاحی مصارف ایضاحنامه سنده حکایه ایلشدر . اسباب بحیره یه مستند اولان بوتادیات ایچون اساساً حساب عمومی قانونی لایحه سنده تخصیصات متممه طلب اولنقده ور .

\*

حربیه نظارتنک ۱۳۲۶ سنه عائد اولوب ۳۷۷ سنه سی حساب عمومیه ن ذیل ایدیلن حساب قطعینک طشره قسی صرفیات حقیقیه یی حاوی اولمادی کی دیوان محاسبه بوداثره نك مرکزہ عائد ذات و زمان حساب لری کوریلوب طشره حساباتنک اعطاسه هنوز دائره سنجه موفق اولنه مادیتندن بو حساب منذیل بالطبع تطبیق خارجنده براقلمشدر .

—\*—\*—

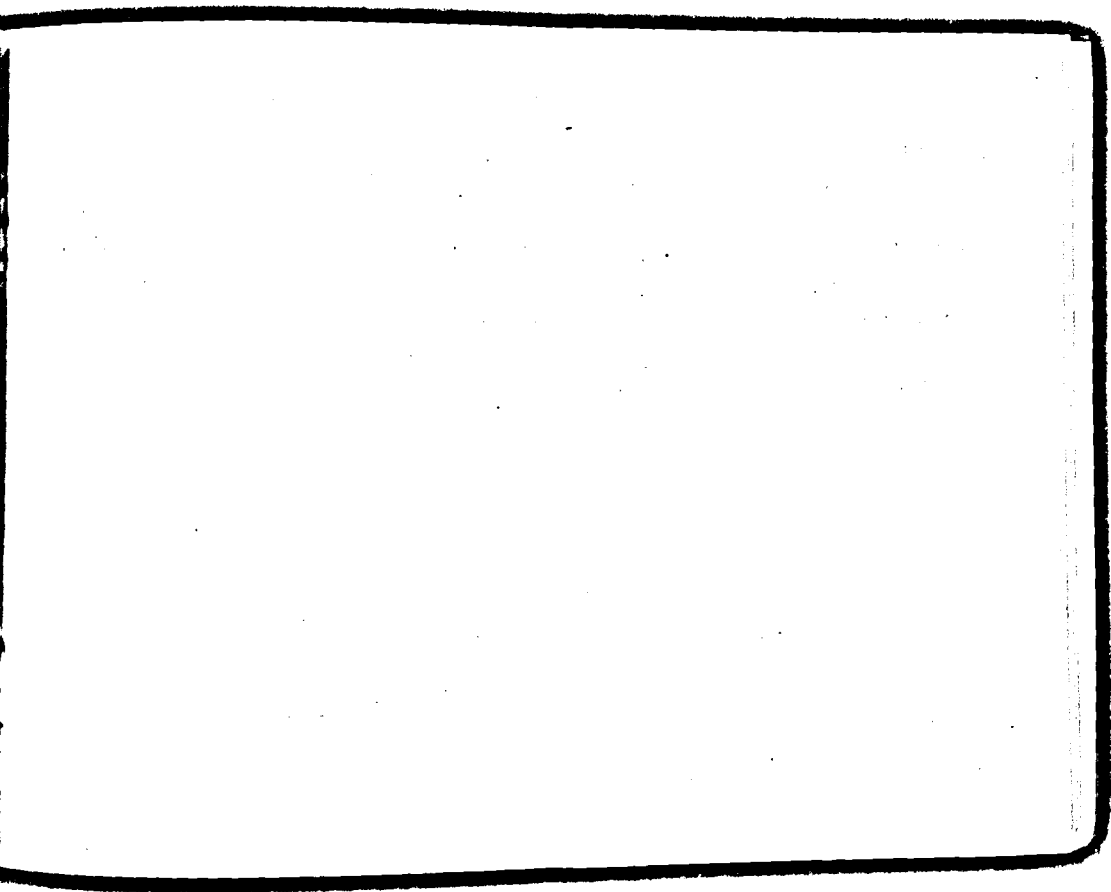
وتلغراف ورسومات باش مدیریتی حسابلرندن ترتیب ایدلمکده اولدینی ۳۲۶ سنه سی مطابقت بیاننامه سنده ده عرض ایدلمش ایدی . بوحال الیوم باقی اولوب ماخذ حسابک بوسورتله تخالیق بالکنز تدقیق و تطبیق وظیفه سیله مکلف اولان دیوان محاسباتی برده ولایات معاملاتق بولوب تطبیقانی اکا کوره ایضا ایدم بیلیمک اوزره الویه وپوسته وتلغراف باش مدیریتی ورسوماته مربوط کمرک مرکزلی و مؤسسات حساباتی صورت مخصوصه ده طوتیلان دفترله نقل وقیده مجبور ایتمش وشو صورتله بدایه ولایات ومؤخرأ بودجه ده کی فصل ومواد اعتباریه تحقیقات وتحصیلات وفصل اوزرینه تأدیات ایله حسابات قطعیه ده مرقم مقداراز یئنده ظهور ایدن فرقلرک تعیین منشأ ایچون برچوق مساعی وزمان صرف ایدلمشدر .

دیوان محاسباته ذات وزمان حسابلی وورد ایدوبده مالیه جه حسابلی الهامان فیزان وعسیر سنجاقلرینه عائد حسابلر واردات ومصرف ایضاحنامه لرینه عرض اولدینی اوزره مالیه به حساب ورودینه تعلقاً دیوانجه تدقیق وانتاج ایدیلن حسابلره عائد ارقامدن تزییل صورتیه ابریحی برستونده اراؤه اولمشدر .

مصارف و واردات ایضاحنامه لرینک مطالعه سندن مستبان اوله جنی وجهله دیوان محاسبات حساب عمومی ایله دیوانجه انتاج اولتان حساباتی تطبیق ایچون حسابلی دیوانه وورد ایشیان محلله عائد مقادیری حساب عمومیه کی مقداردن و دیوان محاسباته ذات وزمان حسابلی وورد ایدوبده حساب عمومیه داخل اولیان عسیر وفیزان سنجاقلرینه تعلق ایدن ارقامی ده دیوانجه تعیین ایدیریلان مقداردن تزییل صورتیه مقایسه اجرا ایش و ظهور ایدن فرقلرک ۳۲۶ سنه سی مطابقت بیاننامه سی مقدمه سنده ده عرض وایضاح اولدینی وجهله الویه حسابلرینک ولایانجه وکمرک مرکزلی حسابلرینک رسومات باش مدیریتی وپوسته وتلغراف باش مدیریتی حسابلرینک نظارت عائدیه سی محاسبه - نتیجه تصحیحندن متولد اوله جنی جریان معامله دن ومالیه نظارتیه اجرا اولتسان مخبره دن منقهم اولمش وبوکلی فرقلرک ظهورینه میدان قالماسق ایچون بعدالحرب مالیه نظارتیه حساب عمومینک الویه ورسومات اداره سنجه مراکز اوزرینه ترتیب وتغلیبی لزومی نظر دفته



بیاننامہ



مصارف ایضاحنامه سی

## بیاننامہ

قانون اساسیك بوز بشجی و دیوان محاسبات قرارنامہ سنك الی طقوز و آلتش و آلتش برنجی و معدل اصول محاسبیہ عمومیہ قانون موقتك فرق اوچنجی مادملری احكامنه توفیقاً اوج یوز بكرمی یدی سنه مالیہ سی حسابات قطعیہ بی حقیقده دیوان محاسبات دائرہ رنجہ تنظیم اولتان خصوصی بیاننامہ لری جمع و توحیدہ مأمور ای دیلان میزك اوبادہ کی داپوری ایله بر موجب قرارنامہ هیئت عمومیہ طرفندن انتخاب و تدبیر اولتان اعضا ك مطالبه نامہ سی هیأت مذکورده قرائت و مدعی عمومینك رأی و افکارى استماع اولدقندن صكره تدقیقات لازمه لدى الاجرا محاسبیہ قطعیہ قانونی لایحه سنده مندرج ارقامك مقدمه ایله مربوط بروایكی نومرولی مصارف و واردات ایضا حاشامه لریك محضوی بولدی بی قیود تحتده شایان قبول اوله جنی اكلا شلمغله اشبو بیاننامہ تنظیم قلدی .

۱۵ تشرین اول سنه ۱۳۳۳

اعضادن احمد	اعضادن ناجی بك راخسز	ایكنجی دائره رئیس ثانسی احمد جال	برنجی دائره رئیس ثانسی ساقزلی آرمناق	دیوان محاسبات رئیس محمد توفیق
اعضادن محمد سمید	اعضادن السید محمد نواد	اعضادن یسف ضیا	اعضادن اسماعیل حق بن مصطفی	اعضادن السید محمد امین طلعت
			اعضادن مسجل	اعضادن عبدالواحد
				مدعی عمومی محمد جال الدین

مصارف ایضاحنامہ سی

### بیاننامہ

قانون اساسیك یوز بشہی ودیوان محاسبات قرارنامہ سنك الی طغوز و آلتش و آلتش برنجی و معدل اصول محاسبہ عمومی قانون موئتك فرق اوچہی مادہ لری احكامنه توفیقاً اوچ یوز بكرمی بدی سنہ مالہ سی حسابات قطعہ بی حقدہ دیوان محاسبات دائرہ لرنجہ تنظیم اولتان خصوصی بیاننامہ لری جمع و توجیدہ مأمور ایدیلان بمیزك اوبادہ کی راپوری ایله بر موجب قرارنامہ ہیئت عمومی طرفدن انتخاب و تہ بین اولتان اعضائك مطالعہ نامہ سی ہیئت مذکورہ دہ قرائت ومدعی عمومیك رأی و افکار ای استماع اولتقدن صكرہ تدقیقات لازمه لری الاجرا محاسبہ قطعہ قانونی لایحه سندہ مندرج ارقامك مقدمہ ایله مربوط پروایكی نوسرولی مصارف و واردات ایضا خاتمہ لرینك بخوی بولندی فیود تختندہ شایان قبول اوله جنی اكلا شملخه اشبو بیاننامہ تنظیم قلدی .

سا ۱۵ تشرین اول سنہ ۱۳۳۳

اعضادن احمد	اعضادن ناجی بك راحتسر	ایكین دائرہ رئیس نایسی احمد جمال	برنجی دائرہ رئیس نایسی سافزلی آرتناق	دیوان محاسبات رئیس محمد توفیق
اعضادن محمد سعید	اعضادن السید محمد نؤاد	اعضادن یوسف ضیا	اعضادن اسماعیل حق بر مصطفی	اعضادن السید محمد امین طلعت
			اعضادن مسل	اعضادن عبدالواحد

مدعی عمومی  
محمد جمال الدین



تخصیصات						اسمی دوائر
شماره و مناقلات تخصیصه سنده تخصیصه ك مقدارى	مناقصات		تخصیصات هجریه		سهمی بودجه سنده	
	توزیل اولتان	ضم اولتان	تخصیصات فوق العاده	تخصیصات منضمه	مصرف اولتان تخصیصات	
۱ ۱۸۹ ۲۵۳ ۹۹۹ ۱۰	۲۱ ۹۳۰	۲۱ ۹۳۰		۰ ۹۸۷ ۹۶ ۱۵	۱ ۱۸۳ ۲۶۶ ۹۰۳	دیون هومیه
۰۰ ۲۲۵ ۲۲۲				۸۷ ۲۲۲	۰۰ ۲۲۸ ۰۰۰	خاندان سلطنت
۲۳ ۵۵۰ ۷۸۰				۲ ۸۲ ۹۷۷	۲۱ ۸۷۱ ۱۰۱	جلس هومی
۵۵۸ ۳۸۱ ۳۵۵ ۲۲	۴ ۸۶۱ ۵۶۸ ۲۰	۴ ۸۶۱ ۵۶۸ ۲۰		۱۷۲ ۲۳۲ ۶۲۲ ۲۲	۳۸۵ ۵۶۵ ۶۶۲	مالیه نظارتی
۱ ۹۱۷ ۹۰	۱۸ ۳۱۱ ۲۰	۱۸ ۳۱۱ ۲۰			۱ ۹۱۷ ۹۰	دیوان محاسبات
۰۰ ۵۲۵ ۲۳۲ ۲۵	۲۲ ۳۷۸	۲۲ ۳۷۸		۱ ۷۶۱ ۴۵ ۲۵	۰۰ ۸۰۸ ۲۴۸	دستورات مدیریت هومیه
۸۵ ۸۲۶ ۲۷۱ ۲۰	۱ ۲۳۲ ۲۰۰	۱ ۲۳۲ ۲۰۰		۲ ۳۸۸ ۸۶۶ ۲۰	۷۹ ۵۲۷ ۲۰۸	پوسته و تلفه ای و تلفون نظارتی
۱۱ ۹۰۷ ۲۸۵ ۱۶	۱۲۳ ۷۶۰	۱۲۳ ۷۶۰		۲۱۷ ۳۸۵ ۶۱	۱۱ ۲۵۹ ۹۰۰	دفتر خاتمی
۲ ۲۷۲ ۲۲۹				۲۲ ۸۱۹	۲ ۲۷۲ ۲۲۹	دائرة صادرات
۱۷۶ ۲۷۵ ۱۸۱ ۳۶	۰۰۳ ۲۰۹	۰۰۳ ۲۰۹		۴۰ ۲۶۱ ۱۲۲ ۳۶	۱۳۵ ۵۸۱ ۳۵۲	ادعیه نظارتی
۵۸ ۸۷۹ ۱۵۲ ۲۲	۳۳۰ ۱۵۶	۳۳۰ ۱۵۶		۵۲۸ ۲۸۲ ۳۲	۴۸ ۳۵۱ ۱۷۰	امتیعت هومیه مدیریت
۲ ۳۸۰ ۵۲۷	۹ ۰۰۰	۹ ۰۰۰		۲۲ ۳۲۷	۲ ۳۸۰ ۵۲۷	شورای دولت
۲۵ ۸۶۸ ۲۷۶ ۲۰	۲۰۰ ۰۰۰	۲۰۰ ۰۰۰		۱ ۳۲۹ ۸۵۲ ۲۰	۲۴ ۵۱۸ ۸۲۴	خارجیه نظارتی
۵۱ ۲۷۲ ۲۶۵ ۲۰	۲۱۴ ۲۵۰	۲۱۴ ۲۵۰		۲۰۰ ۸۲۳ ۲۱	۵۱ ۲۶۵ ۲۶۲	علیه دارمسی
۸۰ ۳۸۲ ۸۲۴ ۱۱	۲ ۳۷۲ ۰۰۰	۲ ۳۷۲ ۰۰۰		۲۰۰ ۳۷۲ ۱۱	۷۸ ۲۶۵ ۲۶۲	عدلیه و مذاهب نظارتی
۱۰۸ ۴۹۲ ۲۶۱ ۱۳	۷۷۱ ۰۸۸	۷۷۱ ۰۸۸	۸ ۰۰۰ ۰۰۰	۱ ۰۲۴ ۲۰۶ ۱۳	۶۹ ۴۴۸ ۱۸۵	معداری هومیه نظارتی
۴۳ ۱۱۹ ۲۷۶ ۲۷	۰ ۳۸۱ ۰۸۸	۰ ۳۸۱ ۰۸۸	۲ ۳۷۲ ۰۰۰ ۶	۲ ۲۸۱ ۰۱۶ ۲۱	۱۵۵ ۳۸۶ ۶۰	بایامه نظارتی
۵۹ ۱۱۶ ۱۳۵ ۲۵	۱۲۷ ۳۶۶	۱۲۷ ۳۶۶		۹۲۲ ۰۷۶ ۲۵	۴۸ ۱۹۲ ۱۶۰	تجارت و زراعت نظارتی
۲۲ ۵۱۷ ۱۵۸ ۲۲	۲۴۵ ۲۱۵ ۱۷	۲۴۵ ۲۱۵ ۱۷	۹ ۰۰۰ ۱۲۶ ۲۱	۲ ۲۸۲ ۹۲۲ ۲۸	۴۹ ۱۵۷ ۱۷۸	اعمال خریه مدیریت
۲ ۹۱۸ ۲۷۵ ۸۸۵ ۲۴	۱۷ ۲۸۹ ۵۸۵ ۱۷	۱۵ ۲۸۹ ۵۸۵ ۱۷	۲۲۱ ۳۵۹ ۱۲۷	۲۴۸ ۵۰۰ ۹۸۸ ۲۴	۲ ۳۸۱ ۲۵۲ ۲۷۵	حریه نظارتی
۲۴۱ ۸۱۶ ۸۸۳ ۹	۱۲ ۰۰۶ ۸۱۹	۱۲ ۰۰۶ ۸۱۹	۱۵۳ ۹۰۰ ۰۰۰	۱۵ ۲۷۵ ۲۷۱ ۹	۱۶۸ ۲۷۱ ۷۱۲	خریه نظارتی
۱ ۲۷۹ ۲۱ ۷۵۶ ۱۲		[۱] ۲ ۰۰۰ ۰۰۰	۲۱۹ ۷۱۴ ۵۰۰ ۲۶	۱۵۷ ۳۲۷ ۲۶۷ ۲۷	۹۰۰ ۰۰۰ ۰۰۰	زادامه دارمسی
۱۸۱ ۸۳۵ ۸۵۲	۳۲۹ ۲۰۰	۳۲۹ ۲۰۰		۱۱ ۱۲۲ ۲۴۸	۱۷۲ ۸۱۲ ۲۰۵	زادامه دارمسی
۱ ۸۰۵ ۸۷۱ ۰۹۷ ۲۲	۱۲ ۳۲۶ ۵۷۹	۱۴ ۳۲۶ ۵۷۹	۵۷۲ ۲۱۴ ۵۰۹ ۲۶	۱۸۸ ۳۲۶ ۱۶۵ ۲۶	۱ ۲۴۲ ۱۱۳ ۹۱۷	
۴ ۷۷۴ ۲۹۹ ۲۷۸ ۶	۳۰ ۰۲۶ ۱۱۶ ۱۷	۳۰ ۰۲۶ ۱۱۶ ۱۷	۲۶۶ ۹۲۲ ۰۲۶ ۲۶	۴۲۶ ۱۵۷ ۱۵۴ ۲۰	۳ ۲۷۲ ۳۶۸ ۵۸۷	

- ۱ حریه نظارتی حساب قطعی ورود امش ایسده مشهوره با "صاری - حقیقتك تماماً اوراق مجتمعه اولانه ایله مدیكندن طولای پالكر مركزده تادیه اولتان مقداری ترقیم لستشدر .
- ۲ حریه نظارتی حساب قطعی ورود ایامشدر .
- ۳ زادامه دارمسی و ورود این حساب قطعی شدات مخصوصه مقابله مال صندوقلر دن تسویه اولتان مبالغی محتویدر .
- ۴ ( اشرفیه - پرورن ) طریق تخصیصی اولوق ۱۷ كانون اول ۱۳۲۲ تاریخی قانونی نامندن حریه بودجه سیه نقل ایلمشدر .



واردات ایضاًنامه‌سی

دئون عمومی و مالی حساب قطعیت نظر آنخصیصات خارجده خدمات ایفا ایتدیرلرک بدلنک ده تأدیبه ایدلمش اولدیگی اکلشلمشدر .  
۳۲۶ سنهسی مطابقت بیاننامه سنک مصارف ایضاحنامه سنده دخی عرض اولندیگی اوزره مجلس عمومیجه تخصیصات فصل فصل مذاکره  
ایدلمش وحسابات قطعیتنک دخی مددل اصول محاسبه عمومی قانوننک ۳۹ نجی مادهسی حکمنجه بودجه نیک فصللری اعتباریلر ترتیب وتنظیمی  
مقتضی بولمیش اولسیله مالیه نظارتی هر هانکی بر فصلک بعض ماده لرنده وقوع بولوب فصل بکونه تأثیر ایتمیان تخصیصات تجاوزلری عین فصلک  
دیگر ماده لرنده ک محصصات بقه لریله تقاض ایدرک حساب قطنی قانونی لایحه سنده بالکمز فصللر خارجنده قالان ۵۳۶ ۱۷ ۳۷۵ غروش ۳۸ یاره  
ایچون تخصیصات منسه طلب ایتمکدهدر .

بومقداردن ۱۵۲۵۹۴۴۱ غروش ۳۸ یارهسی دئون عمومی و ۲۱۱۶۰۹۵ غروش مالیه بودجه لرته عائددر .  
دئون عمومی بودجه سنده ک تجاوز بعض استغراضات مقاوله نامه لرنده رأس المال ایچهلرندن بر قسننک فضلته حاصلات ایله تسویه سی مشروط  
اولسیله واردات فضلته سنک بودجه ده ک مقدار مخفی تجاوزی نسبتده قسم مذکور ایضایه عائد تأدیلتک بالطبع تزید ایدلمش اولمشدن وبفداد  
مجمور بولی شرکنندن آلتان ۳۰۰ بیک لیراتی آوانس بقه سنک ۱۳۲۷ سنهسی فائضنک دئون عمومی بودجه سنه مصرف یازلمسی مجبورینشدن  
وبودجه نیک حیث تنظیمنده قانیو واجه فرقی فائض کی . حارنک نقصان تخمین ایدلمشدن وموارنه به موضوع بالعموم محصصات لیرا یوز ایکی  
غروش آلتمش ساتیم اوزرندن حساب وترقم ایدلمش ایکن بعض دئون تقاسیطنک موازنه به لیرا ۱۰۰ غروش حسابیه ادخال ومعامله عمومی سنک  
ایسه بالطبع لیرا یوز ایکی غروش آلتمش ساتیم حسابیه ایفا قلمشدن متولددر .

مالیه نظارتی بودجه سنه عائد ۲۱۱۶۰۹۵ غروش فضلته صرفیانه کلنجه : ۱۳۲۵ سنهسی موازنه عمومی قانونی موجبجه مصره اخراج  
اولتان توتونلرک رقتیه رسمی ۶۰ یاره به تزییل واو وقته قدر رسمه تابع ممالک سائر به اخراج اولتان توتونلرک رسمی الفا ایدلمسی حسابیه رژی  
اداره سنجه خزنه حصه سنندن ۳۲۷ سنه سر حسابیه مبالغ معروضه نیک توقیف اولندیگی و حالیکه وارداتک غیرصافی اوله رقی قیدی موازنه عمومی  
قانونی ایجابندن بولندیگی جهنله رژی تخمندن خزنه حصهسی تماماً ابراد قید اولتیق صورتیله رقتیه رسننک تزییل والفا سنندن طولای رژی به اعطاسی  
لازم کلن مبالغ مذکور تخصیصات منسه طلب اولتیق اوزره مالیه حساب قطعیتنده ارائه ایدلمکی کورلمش ایسه ده او صره ده واقع اولان تدقیقانه  
۳۲۷ سنه سنندن بقته ۳۲۵ سنهسی ایچون ۱۲۰۸۷۹۷ ۱۰ غروش ۱۰ یاره نیک و ۳۲۶ سنهسی ایچون ده ۳۶۷۰۰۲۱ غروش ۳۰ یاره نیک  
رژی ادارهسی طرفندن بالتوقیف حاصلندن اخذ ایدلمکی و ۳۲۵ سنهسی حساب عمومیسی تنظیم ایدلمکی کی ۳۲۶ سنهسی حساب عمومی سی ده  
ذاتاً اکیال وطبع اولتمش اولسیله ۳۲۷ سنهسی ایچون اتخاذ اولتان معامله ۳۲۵ و ۳۲۶ سنه لرته عائد مفادیر حقتده ایفا اولته میهرق اشبو  
مقادیرک بالکمز محاسبه عمومی تصحیحات محاسبکلنجه ضبط وقیدیله اکثفا اولندیگی اوراق مثبتنک مطالعه سنندن اکلشلمشدر .

واردات ایضاحنامه سی

دېون عموميه وماليه حساب قطعيتنه نظرآ تخصيصات خارجنده خدمات ايفا ايتديربهرلك بدللك ده تأديه ايدلش اولديني اكلاشلدشدر .  
۳۲۶ سنهسي مطابقت بياننامه سنك مصارف ايفاحنامه سنده دخي عرض اولنديني اوزره مجلس عموميجه تخصيصات فصل فصل مذاكره  
ايدلش وحسابات قطعيتك دخي معدله اصول محاسبه عموميه قانونك ۳۹ نجى مادهسي حكمنجه بودجهك فصللري اعتباريله ترتيب وتنظي  
مقتضى بولنش اولسيه ماليه نظارتي هر هاتكي برصلك بعض مادهلرنده وقوع بولوب فصل بكوننه تأثير ايجمان تخصيصات تجاوزلرني عين فصلك  
ديكر مادهلرندهك محصصات بقريله تقاس ايدرك حساب قطى قانوني لايحه سنده بالكر فصللر خارجنده قالن ۵۳۶ ۱۷۳۷۵ غروش ۳۸ باره  
ايچون تخصيصات منته طلب ايتكدهدر .

بومقداردن ۱۵۲۵۹۴۴۱ غروش ۳۸ بارهسي ديون عموميه و ۲۱۱۶۰۹۵ غروشى ماليه بودجهلرنه عائددر .  
ديون عموميه بودجه سندهك تجاوز بعض استعراضات مفاوله نامه لرنده رأس المال اچهلرندن بر قسنتك فضله حاصلات ايله تسويه سي مشروط  
اولسيه واردات فضله سنك بودجه دهك مقدار مخني تجاوزي نسبتده قسم مذكوري اعمايه عائد تأديا لك بالطبع تزويد ايدلش اولسندن وبغداد  
تيور بولي شركتندن آلتان ۳۰۰ بيك ليرالي آوانس بقره سنك ۱۳۲۷ سنهسي فائضك ديون عموميه بودجه منته مصرف يازلسي مجبورينندن  
وبودجهك حين تنظيمنده قاسيو واجه فرق وفاض كي - حازرك نقضان تخمين ايدلسندن وموازته به موضوع بالعموم محصصات ليرا يوز ايكي  
غروش آلتش ساتنم اوزرندن حساب وترقم ايدلش ايكن بعض ديون تقاسيطك موازنه به ليرا ۱۰۰ غروش حسابيله ادخال ومعامله محويبه سنك  
ايه بالطبع ليرا يوز ايكي غروش آلتش ساتنم حسابيله ايفا قلمسندن متولددر .

ماليه نظارتي بودجه منته عائد ۲۱۱۶۰۹۵ غروش فضله صرفياته كلنجه : ۱۳۲۵ سنهسي موازنه عموميه قانوني موجبنه مصره اخراج  
اولنان توتولرك رقيه رسمى ۶۰ باره به تزييل واو وقته قدر رسمه تابع ممالك ساثره به اخراج اولنان توتولرك رسمى الفا ايدلسي حسييله رزي  
اداره منجه خزينه حصه سندن ۳۲۷ سنهسي حسابيه مبالغ معروضه ك توقيف اولنديني وحالوكه وارداتك غيرصافي اوله رقي قيدي موازنه عموميه  
قانوني ايجابندن بولنديني جهته رزي تمتندن خزينه حصه سي تاماً ابراد قيد اولتق صورتيله رقيه رسنتك تزييل والفا سنندن طولاي رزي به اعطاسي  
لازم كلن مبالغ مذكوره تخصيصات منته طلب اولتق اوزره ماليه حساب قطعيتنده ارائه ايدلديكي كورلش ايسده او صره ده واقع اولان تدقيتانه  
۳۲۷ سنه سنندن بيقه ۳۲۵ سنهسي ايچون ۱۲۰۸۷۹۷ ۱۰ غروش ۱۰ باره ك و ۳۲۶ سنهسي ايچون ۳۶۷۰۰۲۱ غروش ۳۰ باره ك  
رزي اداره سي طرفندن بالتوقيف حاصلانندن اخذ ايدلديكي و ۳۲۵ سنهسي حساب عمومي سي تنظيم ايدلديكي كي ۳۲۶ سنهسي حساب عمومي سي ده  
ذاتاً اكمال وطبع اولتق اولسيه ۳۲۷ سنهسي ايچون اخذ اولنان معامله ۳۲۵ و ۳۲۶ سنه لرنه عائد مفادير حقنده ايفا اولنه ميره ق اشبو  
مقاديرك بالكر محاسبه عموميه تصحيحات محاسبكلنجه ضبط وقيديله اكلنا اولنديني اوراق مثبتك مطالعه سنندن اكلاشلدشدر .

تفصیلات		
حساب عمومی نسبتہ فرق	یکون	حساب عمومی داخل اولیوب ذات و زمان حسابرین نقل اولان محقات
+ ۱ ۸۱۹ ۶۱۰ ۲	۸۱۹ ۶۱۰ ۸۹۰ ۳۱	۶ ۱۹۹ ۵۶۳ ۳۵
+ ۳۶۱ ۱۰۹ ۳۱	۳۰۳ ۰۳۳ ۸۷۲ ۳۲	۶۶ ۶۱۰
+ ۷۵۱ ۱۸۷ ۱۸	۹۸۲ ۱۲۶ ۶۰۲ ۱۲	
+ ۸۸۱ ۳۶۱ ۳۱	۱۸۶ ۸۵۰ ۱۱۲ ۷	
+ ۳۷۸ ۳۱۰ ۲	۳۰۵ ۱۲۰ ۰۸۱ ۱۸	۳ ۸۳۲ ۵۱۹ ۲۰
+ ۷۲ ۱۵	۱۱ ۸۶۵ ۱۶۶ ۳۹	
+ ۳ ۸۳۲ ۳۰	۱ ۳۰۰ ۸۲۱ ۸	
+ ۳۸۷ ۱۱۶ ۳۷	۳۷۱ ۷۸۶ ۳۲۹ ۱۵	۳ ۸۳۲ ۵۱۹ ۲۰
+ ۱ ۰۸۳ ۱۱۱ ۳۹	۱ ۷۱۵ ۳۲۷ ۲۰۷ ۳۷	۷ ۹۵۰ ۸۱۴
	۵۷ ۱۱۲ ۷۳۸ ۲۲	
	۳۳ ۱۵۳ ۰۳۱ ۳۱	
+ ۱ ۰۸۳ ۱۱۱ ۳۹	۱ ۷۹۶ ۳۲۸ ۰۱۱ ۱۲	۷ ۹۵۰ ۸۱۴
- ۱۶۳ ۱۷۶ ۳۲	۱ ۲۱۶ ۱۸۶ ۲۱	
- ۱۷ ۳۶۹ ۳۵	۶ ۳۷۲ ۱۲۹ ۳۰	
+ ۶۵۰ ۷۵۵ ۳۵	۲۱ ۸۷۵ ۰۹۰ ۳	
	۵۲ ۵۲۱ ۱۵۷ ۱۱	
+ ۱ ۲۰۶ ۲۰۸ ۶	۲۱ ۲۰۷ ۲۱۱ ۳۷	
+ ۲۲۶ ۱۰۶ ۱۲	۸ ۱۵۸ ۱۸۱ ۱۷	۱۶ ۶۱۰ ۳۰
+ ۳۲ ۷۵۵ ۸	۲ ۸۱۸ ۱۱۷ ۳۵	
+ ۸ ۲۰۱ ۳۶	۱۰ ۳۳۵ ۱۵۱ ۸	
+ ۱ ۵۳۳ ۳۶۱ ۳۳	۸۷ ۵۶۰ ۷۲۱ ۳۷	۱۶ ۶۱۰ ۳۰
+ ۱۰۷ ۵۱ ۲۱	۲۱ ۷۳۳ ۱۸۰ ۳۲	
+ ۳۲ ۳۶۳ ۱۳	۲ ۰۲۲ ۳۱۲ ۱۸	
+ ۳۰ ۱۲۶ ۱۱	۱ ۳۰۷ ۱۲۵ ۱۶	
= ۱۶۱ ۱۵۵ ۱۸	۳۹ ۰۱۱ ۵۳۳ ۳۱	
	۳۶ ۶۱۱ ۱۸۱ ۱۷	
	۱۸۱ ۱۸۱ ۸	
+ ۷ ۳۱۷ ۵۶۱ ۳۳	۱۵۲ ۰۱۱ ۸۱۳ ۱۲	
+ ۵۱ ۱۲	۲ ۵۵۰ ۵۶۱ ۱۲	
- ۱۰ ۵۰۲ ۳	۱۷ ۳۲۰ ۷۳۸ ۷	
+ ۷ ۰۱۱ ۳۶۱ ۱۲	۱۲ ۶۸۸ ۵۰۳ ۸	
۱۲ ۱۱۹ ۳۶۱ ۱۲	۱۲۷ ۳۶۱ ۵۸۹ ۳۸	

درآمدها محاسبه نظراً		۱۳۲۷	۱۳۲۷	نوع واردات	
دیوانه حسابی ورود اعتباران علاوه عائد اولوب حساب عمومین نقل اولانان تحقیقات	دیوانه محاسبه دقیق ایدین ذات و زمان حسابلر زنده صرفم تحقیقات	حساب عمومینده صرفم تحقیقات	موازنه عمومینده صرفم واردات محتمه		
۱۱۸ ۷۷۲ ۳۱۲ ۱۶	۷۰۲ ۸۸۰ ۸۱۲ ۱۷	۸۱۸ ۶۰۲ ۸۸۱	۲۶۶ ۷۸۸ ۰۰۰	تحقیقات وارداتی و غیره و برکوس	۱
۳۵ ۱۷۰ ۸۸۲ ۲۲	۱۳۷ ۹۱۸ ۸۰۹ ۲۶	۲۰۲ ۳۸۸ ۸۸۲ ۱۶	۲۱ ۹۵۸ ۶۰۰	تحقیقات و برکوس	۲
۳۸ ۷۰۶ ۱۰۰ ۲۶	۱۱۲ ۱۸۰ ۸۵۲ ۲۸	۱۸۲ ۸۸۷ ۸۸۵ ۲۲	۱۰۲ ۰۰۰ ۰۰۰	ب. ب. نقدی	۳
۱۹ ۰۸۶ ۸۷۰ ۱۱	۱۳۷ ۷۸۸ ۲۳۷ ۲۲	۱۸۷ ۷۶۶ ۰۰۰ ۲۸	۵۵ ۳۳۲ ۸۰۰	طریق دولتی	۴
۸۹ ۳۱۳ ۸۲۲ ۲۷	۲۱۸ ۳۳۱ ۷۸۱ ۳۱	۲۰۸ ۱۵۶ ۳۶۱ ۲۰	۱۸۲ ۱۰۰ ۰۰۰	اعتبار رسمی	۵
۲ ۸۱۰ ۰۸۱ ۳۱	۸ ۳۶۸ ۳۸۱ ۳۸	۱۱ ۸۳۸ ۸۱۱ ۱	۲ ۳۲۱ ۰۰۰	دوره و جاموس رسمی	۶
۱ ۳۳۰ ۰۳۸ ۱۲	۷۷ ۷۸۲ ۳۶	۱ ۳۰۳ ۳۵۲ ۲۸	۱ ۰۰۰ ۸۰۰	جواز	۷
۸۶ ۷۷۸ ۳۱۲ ۳۰	۷۷۸ ۳۳۹ ۷۶۶ ۰	۳۳۱ ۶۳۸ ۸۸۶ ۱۲	۱۸۵ ۷۱۷ ۳۰۰	اعتبار	۱
۳۸۸ ۶۰۶ ۱۱۲ ۱۲	۳۶۸ ۳۶۱ ۳۶۲ ۲۸	۱ ۳۱۷ ۰۰۰ ۳۸۲ ۲۸	۳۳۰ ۳۵۸ ۸۰۰	توتون عطری	۲
	۸۷ ۱۱۲ ۷۸۸ ۲۸	۸۷ ۱۱۲ ۷۸۸ ۲۸	۲۱ ۱۳۸ ۰۰۰	ایله عطری	۳
	۳۲ ۱۰۸ ۰۰۰ ۲۱	۳۲ ۱۰۸ ۰۰۰ ۲۱	۲۱ ۳۸۸ ۰۰۰		
۷۵۸ ۶۰۶ ۱۷۶ ۱۳	۱ ۰۰۰ ۵۶۸ ۷۶۸ ۳۹	۱ ۳۳۷ ۳۰۷ ۸۸۹ ۱۱	۶۸۸ ۵۹۰ ۰۰۰		
۲ ۷۵۸ ۵۱۸ ۱	۱ ۱۸۶ ۳۸۸ ۲۰	۱ ۰۰۲ ۳۱۱ ۳۸	۵ ۳۸۱ ۳۰۰	خصوصی اورمانلر حاصلاتان آلمان رسوم	۷
۱ ۳۸۱ ۵۸۰ ۱	۸ ۳۳۲ ۵۸۶ ۲۶	۶ ۱۲۲ ۶۶۰ ۱۸	۷ ۱۲۲ ۳۰۰	معاذن رسمی	۸
۱ ۸۱۰ ۰۰۰ ۱	۲۰ ۱۱۱ ۳۳۲ ۲	۲۰ ۳۷۰ ۸۱۸ ۳۸	۳ ۰۰۰ ۰۰۰	ورکوس خدمتگاری	۹
	۵۶ ۳۲۱ ۸۳۷ ۱۱	۵۶ ۳۲۱ ۸۳۷ ۱۱	۱۸ ۲۱۸ ۱۰۰	تعمیرات رسمی	۱۰
۱۷ ۳۸۸ ۳۸۱ ۳۸	۱۲ ۸۱۸ ۰۸۲ ۲۸	۶۰ ۰۰۰ ۱۲۲ ۲۱	۳۵ ۵۱۰ ۰۰۰	هما که نظامیه حاصلاتی	۱
۱ ۳۰۸ ۰۰۸ ۲	۷ ۰۰۸ ۱۲۲	۸ ۰۰۰ ۵۱۰ ۲۸	۸ ۷۸۲ ۰۰۰	شرعیه حاصلاتی	۲
۱ ۸۲۰ ۰۰۸ ۱۶	۱ ۸۲۲ ۳۳۰ ۶	۲ ۸۸۲ ۰۰۲ ۳۸	۶۶۶ ۰۰۰	نقوس حاصلاتی	۳
۱ ۰۱۶ ۰۰۲ ۱	۸ ۸۸۲ ۱۱۰ ۱	۱۰ ۳۳۲ ۸۱۸ ۱۲	۱۰ ۸۳۱ ۰۰۰	پسایر برط و قنصلاره و سایر خرج	۴
۲۰ ۸۲۱ ۳۶۱ ۳۶	۳۱ ۳۱۲ ۸۰۰ ۲	۸۱ ۳۸۱ ۳۳۶ ۱۶	۱۲ ۷۳۹ ۰۰۰		
۹ ۸۳۸ ۳۳۸ ۳۶	۲۱ ۸۳۱ ۸۱۱ ۰	۳۰ ۳۱۲ ۳۳۱ ۲۶	۲۰ ۸۸۲ ۰۰۰	فراغ و انتقال خرج	۱
۷۲ ۰۸۲ ۳۶	۲ ۳۸۲ ۳۱۸ ۳۲	۲ ۰۰۲ ۱۵۸ ۳۲	۲ ۹۳۸ ۰۰۰	زند اخراج و سایر خرج	۲
۱۱۱ ۰۳۷ ۳۲	۱ ۱۳۲ ۸۸۱ ۳۱	۱ ۳۳۲ ۸۳۸ ۳۰	۱ ۹۱۷ ۰۰۰	اوقاف حاصلاتون دفترخانه حصص	۳
۳۰ ۷۳۲ ۸۱۱ ۱۲	۲۸ ۳۳۰ ۷۱۲ ۱۷	۳۹ ۰۰۰ ۳۳۷ ۶	۳۶ ۷۷۸ ۰۰۰		
	۳۸ ۳۱۱ ۱۵۱ ۱۷	۳۸ ۳۱۱ ۱۵۱ ۱۷	۲۸ ۱۱۲ ۷۰۰	مسکرات رسمی	۱۳
	۱۸۲ ۱۸۹ ۸	۱۸۲ ۱۸۹ ۸	۱۸۸ ۰۰۰	تعمیرات رسمی	۱۴
	۷۶۶ ۱۸۱ ۱۷۱ ۱۶	۱۰۰ ۳۱۷ ۵۰۸ ۷	۱۱۵ ۳۱۹ ۰۰۰	انتخابات رسمی	۱
۸۶ ۸۳۲ ۳۸۸ ۲۸	۲ ۸۱۱ ۰۰۶ ۲۱	۲ ۸۸۲ ۳۸۲	۲ ۰۰۰ ۰۰۰	ترانسدت رسمی	۲
۱۷ ۹۳۷ ۲۲	۱۸ ۰۰۲ ۱۰۸ ۲۸	۱۷ ۵۸۰ ۳۳۷ ۱	۱۷ ۱۱۲ ۸۰۰	اخراجات رسمی	۳
۲ ۵۳۸ ۳۸۰ ۲۲	۱۲ ۱۷۲ ۳۳۱ ۲۸	۶ ۸۷۲ ۱۲۲ ۲۷	۱ ۸۰۸ ۸۰۰	مردم سازه	۴
۱ ۰۱۲ ۰۰۱ ۱۱	۰۰۰ ۰۰۰ ۰۰۰ ۰	۰۰۰ ۰۰۰ ۰۰۰ ۰	۰۰۰ ۰۰۰ ۰۰۰		
۹۰ ۹۱۷ ۱۸۸ ۸	۰۰۰ ۰۰۰ ۰۰۰ ۰	۰۰۰ ۰۰۰ ۰۰۰ ۰	۰۰۰ ۰۰۰ ۰۰۰		

تفقات			
حساب عمومی نسبتة فرق	یکون	حساب عمومی داخل اولیوب ذات و زمان حسابلرندن نقل اولان تحقیقات	
+ ۱ ۸۶۹ ۶۸۰	۲	۸۶۶ ۷۳۳ ۸۹۰	۲۸
- ۲۶۱ ۱۰۹	۲۴	۲۰۲ ۰۲۳ ۹۷۲	۲۲
+ ۷۵۱ ۱۸۷	۱۸	۹۸۲ ۴۴۶ ۷۰۲	۱۴
+ ۸۸۱ ۳۶۱	۳۱	۱۸۶ ۸۴۵ ۴۴۴	۷
+ ۳۷۹ ۳۶۱	۲	۳۰۵ ۱۲۰ ۰۵۱	۱۸
+ ۷۴۰	۱۵	۱۱ ۸۶۵ ۴۶۶	۲۹
+ ۲ ۸۳۲	۲۰	۴ ۳۰۰ ۸۲۱	۸
+ ۳۴۲ ۴۶۶	۲۷	۳۷۱ ۷۸۶ ۳۳۹	۱۵
+ ۱۰۸۳ ۴۴۴	۳۹	۱ ۲۱۵ ۹۲۷ ۲۰۷	۲۷
-	-	۵۷ ۱۴۲ ۷۶۸	۲۴
-	-	۲۳ ۱۵۲ ۰۶۷	۳۱
+ ۱۰۸۳ ۴۴۴	۳۹	۱ ۲۸۶ ۳۳۶ ۰۴۴	۲۷
- ۱۳۳ ۱۷۶	۲۲	۴ ۲۴۶ ۴۹۰	۲۱
+ ۴۷ ۹۳۸	۲۵	۶ ۳۲۶ ۱۲۹	۳۰
+ ۶۵۰ ۷۵۰	۳۵	۲۴ ۹۷۵ ۰۹۰	۳
-	-	۵۶ ۵۲۱ ۴۵۷	۱۱
- ۱ ۲۰۶ ۳۰۸	۶	۶۱ ۲۰۸ ۳۴۱	۲۷
+ ۲۴۶ ۱۰۶	۱۲	۸ ۱۹۹ ۴۸۰	۱۷
+ ۲۲ ۷۵۵	۹	۲ ۸۱۸ ۴۴۷	۲۵
- ۸ ۶۰۱	۲۶	۱۰ ۳۳۵ ۴۰۵	۸
+ ۱ ۵۲۲ ۶۸۳	۲۳	۸۷ ۵۶۰ ۷۲۴	۲۷
+ ۴۰۷ ۵۱۰	۳۱	۲۴ ۷۳۳ ۱۸۰	۲۶
+ ۲۲ ۲۲۶	۱۳	۳ ۰۰۲ ۹۱۲	۱۹
- ۲۰ ۴۰	۱۴	۱ ۳۰۷ ۴۳۴	۲۶
+ ۴۶۹ ۱۵۲	۱۸	۳۹ ۰۴۴ ۵۲۲	۳۱
-	-	۱۱۵ ۳۱۱ ۱۹۱	۱۷
-	-	۱۸۶	۸
- ۷ ۳۱۷ ۳۶۴	۲۳	۴۳ ۰۱۴ ۸۷۲	۲۳
- ۲۱	۱۳	۲ ۹۲۲ ۵۷۴	۱۳
- ۴۰ ۵۰۲	۳	۱۷ ۶۲۰ ۷۳۹	۷
- ۷ ۰۰۱ ۱۰۰	۱۲	۱۳ ۶۸۲ ۰۰۰	۹
+ ۱۴ ۴۴۹ ۳۳۸	۱۹	۴۹۷ ۳۶۲ ۵۵۹	۲۵

دیوانه محاسبه نظر		دیوان محاسبه تدقیق		۱۳۲۷		۱۳۲۷		نوع واردات		ردیف
دیوانه حسابی ورود اعیان محلظه عائد اولوب حساب عمومیدن نقل اولنان تحقیقات		ابدین ذات و زمان حسابلرنده صرفم تحقیقات		حساب عمومینده صرفم تحقیقات		موازنه عمومی بنده صرفم واردات منته				
۱۵۹ ۷۷۲ ۶۴۲	۱۶	۷۰۳ ۵۸۰ ۸۱۲	۱۷	۸۵۸ ۶۰۳ ۵۸۱		۳۶۶ ۷۹۸ ۰۰۰		مستغقات و اراضی و درعمل و برکوسی	۱	
۳۰ ۱۷۰ ۸۵۲	۳۳	۱۶۷ ۹۱۸ ۸۰۹	۳۹	۲۰۳ ۳۸۵ ۰۸۲	۱۶	۳۱ ۹۹۵ ۶۰۰		تحصنات و برکوسی	۲	
۳۹ ۷۰۶ ۱۰۹	۳۶	۱۴۲ ۴۴۰ ۵۲۲	۳۸	۱۸۲ ۸۹۷ ۸۸۹	۳۳	۱۰۲ ۰۰۰ ۰۰۰		بدن نقدی	۳	
۴۹ ۰۹۶ ۸۷۶	۱۴	۱۳۷ ۷۵۸ ۳۶۷	۳۳	۱۸۷ ۷۲۶ ۰۰۰	۳۸	۵۵ ۳۹۳ ۸۰۰		طریق بدلی	۴	
۸۹ ۶۱۶ ۵۲۲	۲۷	۲۱۹ ۳۳۶ ۰۷۸	۳۱	۳۰۵ ۴۹۹ ۶۶۱	۲۰	۱۹۲ ۱۰۰ ۰۰۰		انعام رسمی	۵	
۲ ۹۴۰ ۰۸۱	۳۱	۸ ۹۲۵ ۳۸۰	۳۸	۱۱ ۸۱۵ ۵۵۱	۴	۲ ۵۳۱ ۴۰۰		دوه و جاموس رسمی	۶	
۴ ۴۲۲ ۳۸۱	۱۲	۷۷ ۷۸۲ ۳۶۱	۳۶	۴ ۳۰۳ ۶۵۲	۳۸	۱ ۰۸۰ ۸۰۰		جنوار	۳	
۹۶ ۷۷۹ ۶۴۲	۳۰	۲۲۸ ۳۳۹ ۴۶۶	۵	۳۲۱ ۶۶۸ ۵۵۶	۱۷	۱۹۵ ۷۱۷ ۳۰۰				
۳۵۸ ۶۰۶ ۱۲۱	۱۲	۹۶۵ ۲۷۱ ۹۲۹	۲۴	۱ ۲۱۷ ۰۰ ۶۵۲	۳۱	۶۳۲ ۳۵۰ ۹۰۰		اعشار	۱	
-	-	۵۷ ۱۴۳ ۷۶۸	۲۴	۵۷ ۱۴۳ ۷۶۸	۲۴	۳۱ ۱۶۸ ۹۰۰		توتون عشوی	۲	
-	-	۲۳ ۱۵۳ ۰۶۷	۳۱	۲۳ ۱۵۳ ۰۶۷	۳۱	۲۴ ۳۸۵ ۳۰۰		ایبک عشوی	۳	
۲۵۸ ۶۰۶ ۱۲۱	۱۲	۱ ۰۴۵ ۵۶۸ ۷۶۵	۳۹	۱ ۲۹۷ ۳۰۷ ۴۸۹	۱۱	۶۸۸ ۵۹۰ ۰۰۰				
۲ ۷۵۹ ۵۱۸	۱	۱ ۴۸۶ ۹۷۸	۲۰	۴ ۸۳ ۳۱۴	۲۹	۵ ۷۸۸ ۳۰۰		خصوصی اورمانلر حاصلندن آلتان رسوم	۷	
۱ ۱۵۱ ۵۸۰	۴	۵ ۲۲۲ ۵۴۹	۲۶	۶ ۴۲۲ ۰۶۹	۱۵	۷ ۴۳۳ ۳۰۰		معادن رسمی	۸	
۴ ۸۶۰ ۴۶۷	۱	۳۰ ۱۱۴ ۶۲۳	۲	۳۵ ۶۷۰ ۸۴۵	۳۸	۳ ۵۰۰ ۰۰۰		ویرکو تذکره لری	۹	
-	-	۵۶ ۵۲۱ ۵۵۷	۱۱	۵۶ ۵۲۱ ۵۵۷	۱۱	۴۸ ۳۱۸ ۱۰۰		سفا رسمی	۱۰	
۱۷ ۳۸۸ ۳۸۸	۳۸	۴۳ ۸۱۹ ۰۸۲	۲۹	۶۰ ۰۰۱ ۳۳۳	۲۱	۳۸ ۵۱۰ ۱۰۰		حاکم نظامیه حاصلاتی	۱۱	
۱ ۲۰۸ ۰۸۸	۱۶	۷ ۰۰۸ ۱۲۳	۲۸	۸ ۴۵۵ ۵۹۰	۲۹	۴ ۷۴۷ ۹۰۰		شرعیه حاصلات	۱۲	
۸۴۲ ۰۰۸	۱۶	۱ ۹۲۶ ۴۲۹	۹	۲ ۸۸۱ ۰۰۲	۳۴	۶۱۶ ۴۰۰		نفوس حاصلاتی	۱۳	
۱ ۴۴۶ ۳۰۶	۴	۸ ۸۸۹ ۱۴۵	۴	۱۰ ۳۳۶ ۸۰۹	۱۲	۱۰ ۸۶۴ ۶۰۰		پنابورط و قنچیلاریه و سایر خرج	۱۴	
۲۰ ۹۲۴ ۶۲۹	۲۵	۶۱ ۶۴۳ ۸۰۰	۲	۸۱ ۶۵۴ ۷۷۶	۱۶	۴۷ ۷۳۹ ۰۰۰				
۹ ۸۸۸ ۶۲۹	۳۶	۲۴ ۸۶۴ ۵۵۱	-	۳۵ ۱۴۵ ۶۹۱	۲۲	۳۰ ۸۸۲ ۴۰۰		فراغ و انتقال خرج	۱۵	
۷۲۰ ۵۹۳	۳۶	۲ ۲۸۳ ۳۱۹	۳۳	۳ ۰۲۷ ۱۴۹	۲۲	۳ ۹۶۸ ۷۰۰		نیزه اخراجی و سایر خرج	۱۶	
۱۴۴ ۵۷۷	۲۲	۱ ۶۲۳ ۸۵۱	۳۴	۱ ۲۲۷ ۸۳۵	۳۰	۱ ۹۱۷ ۳۰۰		اوقاق حاصلندن دفترخانلر حصصی	۱۷	
۱۰ ۷۳۳ ۸۱۱	۱۴	۲۸ ۳۳۰ ۷۲۲	۱۷	۳۹ ۵۰۵ ۳۷۷	۹	۶۷ ۷۷۸ ۴۰۰				
-	-	۳۹ ۶۱۴ ۱۹۱	۱۷	۳۹ ۶۱۴ ۱۹۱	۱۷	۳۹ ۱۱۳ ۷۰۰		مسکرات رسمی	۱۸	
-	-	۱۸۴ ۱۸۹	۸	۱۸۴ ۱۸۹	۸	۱۹۸ ۹۰۰		تبا کو بیعی	۱۹	
۸۶ ۸۲۳ ۶۸۸	۲۴	۲۷۶ ۱۹۱ ۱۷۴	۱۶	۴۵۵ ۶۶۷ ۵۰۸	۷	۴۵۰ ۳۱۹ ۹۰۰		ادخالات رسمی	۲۰	
۴۷ ۹۶۷	۲۲	۲ ۹۴۴ ۵۰۶	۲۱	۲ ۹۲۲ ۳۸۲	۲	۲ ۵۰۰ ۰۰۰		ترانسپورت رسمی	۲۱	
۲ ۵۲۸ ۳۸۰	۲۲	۱۵ ۰۸۲ ۴۵۸	۳۵	۱۷ ۵۸۰ ۳۲۷	۴	۱۷ ۴۱۳ ۸۰۰		اخراجات رسمی	۲۲	
۱ ۵۱۲ ۲۴۱	۱۱	۱۲ ۱۷۶ ۲۶۱	۳۸	۶ ۵۹۷ ۱۲۳	۲۷	۴ ۸۰۸ ۸۰۰		رسوم سایر	۲۳	
۹۰ ۹۱۷ ۱۸۸	۹	۴۰۶ ۴۵۴ ۴۵۹	۲۵	۴۸۷ ۸۶۷ ۳۵۹	۸	۴۷۰ ۵۴۷ ۵۰۰				





دوره مالی		۱۳۳۷	۱۳۳۷	نوع واردات	
دوای محاسبات	دوای محاسبات	سالی حساب	موازنه عمومی		
ازین محاسبه	ازین فات و زمان	مصرف	واردات		
حساب نمودن	حساب نمودن				
۲۱۷ ۳۳۲ ۳۰	۲ ۱۵۸ ۲۲۱ ۲۱	۲ ۱۵۸ ۲۲۱ ۲۱	۲ ۱۵۸ ۲۲۱ ۲۱	بیمه و خدمات عمومی	۱
۲۳۷ ۳۳۲ ۳۰	۳۲ ۲۳۲ ۳۳۸ ۳۰	۳۲ ۲۳۲ ۳۳۸ ۳۰	۳۲ ۲۳۲ ۳۳۸ ۳۰	بیمه و خدمات عمومی	۲
۲۳۷ ۳۳۲ ۳۰	۳۲ ۲۳۲ ۳۳۸ ۳۰	۳۲ ۲۳۲ ۳۳۸ ۳۰	۳۲ ۲۳۲ ۳۳۸ ۳۰	بیمه و خدمات عمومی	۳
۱۸۲ ۳۳۲ ۳۰	۱۸۲ ۳۳۲ ۳۰	۱۸۲ ۳۳۲ ۳۰	۱۸۲ ۳۳۲ ۳۰	بیمه و خدمات عمومی	۴
				بیمه و خدمات عمومی	۵
				بیمه و خدمات عمومی	۶
				بیمه و خدمات عمومی	۷
				بیمه و خدمات عمومی	۸
				بیمه و خدمات عمومی	۹
				بیمه و خدمات عمومی	۱۰
				بیمه و خدمات عمومی	۱۱
				بیمه و خدمات عمومی	۱۲
				بیمه و خدمات عمومی	۱۳
				بیمه و خدمات عمومی	۱۴
				بیمه و خدمات عمومی	۱۵
				بیمه و خدمات عمومی	۱۶
				بیمه و خدمات عمومی	۱۷
				بیمه و خدمات عمومی	۱۸
				بیمه و خدمات عمومی	۱۹
				بیمه و خدمات عمومی	۲۰
				بیمه و خدمات عمومی	۲۱
				بیمه و خدمات عمومی	۲۲
				بیمه و خدمات عمومی	۲۳
				بیمه و خدمات عمومی	۲۴
				بیمه و خدمات عمومی	۲۵
				بیمه و خدمات عمومی	۲۶
				بیمه و خدمات عمومی	۲۷
				بیمه و خدمات عمومی	۲۸
				بیمه و خدمات عمومی	۲۹
				بیمه و خدمات عمومی	۳۰
				بیمه و خدمات عمومی	۳۱
				بیمه و خدمات عمومی	۳۲
				بیمه و خدمات عمومی	۳۳
				بیمه و خدمات عمومی	۳۴
				بیمه و خدمات عمومی	۳۵
				بیمه و خدمات عمومی	۳۶
				بیمه و خدمات عمومی	۳۷
				بیمه و خدمات عمومی	۳۸
				بیمه و خدمات عمومی	۳۹
				بیمه و خدمات عمومی	۴۰
				بیمه و خدمات عمومی	۴۱
				بیمه و خدمات عمومی	۴۲
				بیمه و خدمات عمومی	۴۳
				بیمه و خدمات عمومی	۴۴
				بیمه و خدمات عمومی	۴۵
				بیمه و خدمات عمومی	۴۶
				بیمه و خدمات عمومی	۴۷
				بیمه و خدمات عمومی	۴۸
				بیمه و خدمات عمومی	۴۹
				بیمه و خدمات عمومی	۵۰

حساب عمومی به نسبتله فرق	تحقیقات	
	یکون	مالیه به حسابری ورود ایجاب ذات و زمان حسابریین نقل اولنن مختمات
- ۳۱۳ ۷۳۲ ۳۰	۳ ۲۱۳ ۳۰۶ ۲۱	۳ ۰۲۶ ۳۰
...	۱۰ ۳۹۱ ۸۱۷ ۲۰	...
۳۱۳ ۷۳۲ ۳۰	۱۳ ۸۰۸ ۱۷۴ ۱	۳ ۰۲۶ ۳۰
+ ۳۰ ۲۲۶ ۱۰	۱۰ ۳۰۰ ۲۲۳ ۱۰	...
...	۱۷ ۷۱۶ ۶۹۱ ۲۱	...
...	۱۳۳ ۷۳۱ ۲۲۶ ۱۱	...
...	۷۶ ۹۰۰ ۰۰۰	...
...	۱۲ ۷۲۹ ۷۰۰ ۳۶	...
...	۱۲ ۴۲۷ ۳۸۹ ۰	...
...	۱۷۸ ۸۰۰ ۲۱	...
...	۳۰۰ ۳۰۶ ۱۹۱ ۲۳	...
...	۲ ۳۰۲ ۰۰۰	...
+ ۲۲۰ ۳۰۴ ۱۴	۱۲ ۱۶۶ ۲۲۹ ۲۶	...
- ۸۷۲ ۲۱۰ ۱۶	۲۰ ۹۰۶ ۲۲۲ ۱۳	...
...	۳۷ ۶۶۲ ۱۸۲ ۲۰	...
- ۰۳۰ ۰۶۶ ۲۰	۰۰ ۷۶۶ ۷۶۶ ۲۰	...
۰۳۰ ۰۰۰ ۳۰	۹۳ ۱۲۶ ۹۰۲ ۱۰	...
...	۳ ۲۹۱ ۲۱۰ ۲	...
...	۷۱ ۸۳۱ ۲۰	...
...	۳ ۷۸۶ ۱۲۸ ۲۱	...
...	۰ ۲۱۲ ۰۰۰	...
...	۸ ۷۸۱ ۸۷۱	...
...	۱۲ ۶۹۶ ۱۲۴ ۰	...
+ ۳۶۲ ۳۸۰ ۲۱	۲ ۱۲۰ ۰۰۶ ۲۷	...
+ ۲ ۰۹۷ ۲۹۱ ۲۲	۱۲ ۱۷۰ ۲۲۲	...
- ۲۲ ۷۶۶ ۱۰	۲۱ ۳۰۲ ۱۹۰ ۲۲	۷۱ ۷۸۸
...	۲۱۲ ۱۰۲ ۱۲	...
۲ ۹۹۲ ۲۲۶ ۲۱	۲۸ ۸۶۶ ۸۷۰ ۲۸	۷۱ ۷۸۸

دوره حسابیه نظر		۱۳۲۷	۱۳۲۷	نوع واردات	
دیوان محاسبیه حسابانی و دود	دیوان محاسبیه تدقیق	سه حساب عمومینده	موازنه عمومی سنده مصرف		
ایران مطبوعه خانه اولوب	ایدیان ذات و زمان	مصرف تخففات	واردات عمده		
حساب عمومینده نقل و اتان	حساب برنده مصرف تخففات				
تخففات					
۲۱۷ ۶۶۲ ۳۰	۳ ۱۹۸ ۵۲۰ ۲۱	۳ ۰۹۹ ۵۲۲ ۳۶	۳ ۰۰۰ ۰۰۰	ایران و سیرستان دودی	۱ ۱۶
	۱۰ ۳۲۱ ۸۱۷ ۲۰	۱۰ ۳۹۱ ۸۱۷ ۲۰	۱۱ ۳۱۲ ۰۰۰	فازار دودی	۲
۲۱۷ ۶۶۲ ۳۰	۱۳ ۵۹۳ ۳۳۸ ۱	۱۳ ۴۹۱ ۷۸۱ ۱۶	۱۶ ۸۱۷ ۰۰۰		
۲۲۷ ۰۷۵ ۲۷	۶۵۲ ۱۵۷ ۱۳	۱ ۰۰۰ ۱۵۹ ۲۵	۱ ۸۱۷ ۷۰۰	رسوم حقیه حیوانیه	۱۷
۱۸۲ ۶۸۶ ۲۶	۱۷ ۵۲۲ ۰۰۰	۱۷ ۶۱۶ ۶۸۱ ۲۱	۱۹ ۹۵۲ ۰۰۰	سید بری و بری	۱۸
	۱۲۲ ۳۲۸ ۱۱۶ ۱۱	۱۲۲ ۳۲۸ ۱۱۶ ۱۱	۱۱۶ ۶۶۱ ۰۰۰	موز	۱۹
	۷۶ ۹۵۰ ۰۰۰	۷۶ ۹۵۰ ۰۰۰	۷۶ ۹۵۰ ۰۰۰	رزی شرکتیدن مطبوعه اتان	۲۰
	۱۲ ۷۵۵ ۷۰۱ ۳۶	۱۲ ۷۵۵ ۷۰۱ ۳۶	۱۲ ۳۸۱ ۲۰۰	• کتفاندن دودن خودی	۲۱
	۱۱ ۵۲۷ ۶۸۹ ۵	۱۱ ۵۲۷ ۶۸۹ ۵	۱۲ ۳۱۲ ۰۰۰	• مریه	۲۲
	۴۷۸ ۸۰۰ ۲۱	۴۷۸ ۸۰۰ ۲۱	۱۵۷ ۰۰۰	• برلی آبیاگو و سوسوندن خزیه	۲۳
	۱۰۵ ۱۵۶ ۱۹۱ ۲۳	۱۰۵ ۱۵۶ ۱۹۱ ۲۳	۱۰۳ ۸۱۳ ۳۰۰		۲۴
	۱ ۱۰۱۰ ۰۰۰	۱ ۱۰۱۰ ۰۰۰	۱ ۱۰۱۰ ۰۰۰	تساکو	۲۱
۱ ۷۵۶ ۳۲۵ ۱۳	۱۰ ۱۰۱۰ ۰۰۰	۱۰ ۱۰۱۰ ۰۰۰	۷ ۱۵۱ ۵۰۰	باروت	۲۲
	۲۵ ۵۵۶ ۲۲۲ ۱۳	۲۵ ۵۵۶ ۲۲۲ ۱۳	۲۸ ۳۰۰ ۰۰۰	مسکوکات	۲۳
۹ ۰۰۹ ۲۲۲ ۱۱	۲۷ ۷۵۲ ۱۶۰ ۲۰	۲۷ ۶۶۱ ۸۱۹ ۰	۳۳ ۶۵۲ ۵۰۰	پوسته	۲۱
۷ ۵۶۱ ۳۱۲ ۵	۱۸ ۲۰۱ ۱۲۷ ۱۲	۵۵ ۳۲۱ ۲۷۰ ۳۵	۱۸ ۵۲۱ ۷۰۰	لأغزای	۲
۱۷ ۴۷۸ ۰۶۵ ۱۹	۷۵ ۹۵۲ ۸۸۶ ۳۶	۹۳ ۸۹۶ ۵۵۶ ۳۵	۸۲ ۱۷۵ ۳۰۰		
	۳ ۱۹۸ ۲۱۰ ۱	۳ ۱۹۸ ۲۱۰ ۱	۵ ۵۰۱ ۷۰۰	طولله نایجه نازغانه سی حاصلی	۲۵
	۷۹ ۸۰۰ ۰	۷۹ ۸۰۰ ۰	۱۲۲ ۰ ۰	مکتب صنایع	۲۶
۶ ۷۸۶ ۱۳۸ ۲۱	۵ ۹۱۱ ۵۰۰	۶ ۷۸۶ ۱۳۸ ۲۱	۷ ۰۸۱ ۰۰۰	• اوقات و دجه و ایورزی	۲۷
	۱ ۷۵۱ ۸۷۰	۱ ۷۵۱ ۸۷۰	۷ ۶۵۲ ۷۰۰	ازکلی	۱ ۲۸
	۱۱ ۶۹۶ ۴۷۶	۱۱ ۶۹۶ ۴۷۶	۱۱ ۲۵۷ ۵۰۰	مدان سازه	۲
۱ ۳۰۱ ۳۲۲ ۱۱	۲ ۸۱۸ ۳۷۲ ۱۶	۱ ۱۸۲ ۳۲۲ ۲۱	۹ ۱۵۱ ۲۰۰	• فروخت اولان املاک محله سی	۱ ۲۹
	۱۰ ۱۰۰ ۰۰۰	۱۰ ۱۰۰ ۰۰۰	۱۰ ۰۰۰ ۰۰۰	قلمی کوی و بستی	۲
۵ ۶۵۶ ۳۵۵ ۲۲	۶ ۸۱۸ ۳۷۲ ۱۸	۱۰ ۱۵۰ ۶۵۲ ۲۲	۷ ۱۱۲ ۰۰۰	ایمان	۳
۱ ۱۶۱ ۱۸۲ ۱۱	۲۷ ۸۲۲ ۳۶۱ ۲۲	۲۱ ۹۱۸ ۷۲۱ ۱۷	۲۰ ۱۸۶ ۲۰۰	حاصلات و اجرت ارض	۴
	۳۱۲ ۱۵۲ ۱۵	۳۱۲ ۱۵۲ ۱۵	۳۰۸ ۰۰۰	حامل	۵
۱۱ ۱۱۹ ۸۰۰ ۳	۲۷ ۸۱۳ ۳۲۵ ۳۵	۵۹ ۷۸۷ ۱۹۵ ۳۹	۴۷ ۰۱۷ ۶۰۰		

حساب عمومی نسبتله فرق	تخصیصات	
	یکون	مالیه حساباتی ورود ایتیان معلمه هاء اولوب لاجل المقایسه دات وزمان - سایر مدین نقل اولتان تخصیلات
- ۲۲۷ ۷۹۰ ۳۰	۳ ۴۱۳ ۶۵۶ ۲۱	۲ ۵۲۶ ۳۰
۲۲۷ ۷۹۰ ۳۰	۱۰ ۳۹۲ ۸۱۷ ۳۰	
	۱۳ ۸۰۸ ۴۷۴ ۱	۲ ۵۲۶ ۳۰
+ ۳۰ ۲۴۶ ۰	۱۰ ۳۰ ۱۳۳ ۳۰	
- ۲ ۹۸۹ ۳۰	۱۷ ۴۰۶ ۲۳ ۳۰	
	۱۳۰ ۴۷۶ ۷۸۷ ۱۰	
	۷۶ ۹۰۰ ۰۰۰	
	۱۲ ۷۹۹ ۷۰۱ ۳۶	
	۱۴ ۹۲۷ ۶۸۹ ۰	
	۴۷۸ ۸۰۰ ۳۱	
	۱۰۰ ۱۵۶ ۱۹۱ ۲۴	
	۴ ۱۰۲ ۰۰۰	
+ ۲۲۵ ۳۰۲ ۱۹	۱۲ ۱۶۶ ۴۹۰ ۲۶	
	۲۵ ۴۶۸ ۴۹۰ ۲۳	
- ۲۵۲ ۳۰	۲۷ ۶۶۲ ۱۸۳ ۳۰	
- ۵۳۵ ۹۷ ۳۰	۵۵ ۷۱۹ ۷۷۰ ۳۰	
- ۵۳۵ ۴۵۱ ۳۰	۹۳ ۴۶۳ ۹۵۳ ۱۵	
	۳ ۲۹۹ ۲۱۵ ۴	
	۷۹ ۸۳۱ ۳۵	
	۶ ۵۶۶ ۴۳۰ ۲	
	۵ ۹۱۴ ۵۰۰	
	۸ ۷۸۱ ۱۶۲ ۲۹	
	۱۴ ۶۹۵ ۷۱۲ ۲۹	
+ ۳۰۹ ۲۰۲ ۸	۴ ۱۶۵ ۶۰۰ ۲۷	
+ ۱ ۲۲۲ ۴۷۲ ۲۲	۶ ۸۰۰ ۹۱۹ ۱۳	
+ ۱۱۹ ۶۰۲ ۱۲	۲۸ ۹۲۶ ۳۹۵ ۱۸	
	۳۱۳ ۴۵۰ ۱۹	
۱ ۷۵۲ ۲۷۹ ۴	۴۰ ۴۶۶ ۳۸۸ ۳۷	

دیوانه محاسبه نظرأ		۱۳۲۷	
دیوانه حساباتی ورود ایشیان محلرہ عالم اولور لاجل المقایسه حساب همیدین نقل اولتان تخصیلات	دیوان محاسبانجه تدقیق ایدیلین ذات و زمان حسابلرندہ صرف تخصیلات	حساب عمومیستندہ صرف تخصیلات	
۲۱۷ ۶۶۲ ۳۰	۳ ۱۹۸ ۵۲۰ ۲۱	۳ ۰۸۵ ۸۶۵ ۲۶	
۰	۱۰ ۳۶۱ ۸۱۷ ۲۰	۱۰ ۳۶۱ ۸۱۷ ۲۰	
۲۱۷ ۶۶۲ ۳۰	۱۶ ۵۶۲ ۳۳۸ ۱	۱۶ ۶۸۰ ۶۸۳ ۶	
۳۷۷ ۰۷۵ ۳۷	۶۵۲ ۱۵۷ ۲۳	۱ ۰۶۰ ۲۵۹ ۲۵	
۱۳ ۳۳۸	۱۷ ۳۶۲ ۶۸۵ ۲۵	۱۷ ۰۶۲ ۳۳۰ ۳۰	
۰	۱۳۰ ۲۶۶ ۷۸۷ ۲۵	۱۳۰ ۲۶۶ ۷۸۷ ۱۰	
۰	۶۶ ۹۵۰ ۰۰۰	۶۶ ۹۵۰ ۰۰۰	
۰	۱۲ ۷۹۹ ۷۰۱ ۳۶	۱۲ ۷۹۹ ۷۰۱ ۳۶	
۰	۱۱ ۹۲۷ ۶۸۹ ۲	۱۱ ۹۲۷ ۶۸۹ ۵	
۰	۱۶۸ ۸۰۰ ۲۱	۱۶۸ ۸۰۰ ۲۱	
۰	۱۰۵ ۱۵۶ ۱۹۱ ۲۲	۱۰۵ ۱۵۶ ۱۹۱ ۲۲	
۰	۱ ۰۰۰ ۰۰۰	۱ ۰۰۰ ۰۰۰	
۱ ۷۵۶ ۳۳۵ ۱۳	۱۰ ۲۱۰ ۱۲۱ ۱۳	۱۲ ۳۶۱ ۷۵۰ ۵	
۰	۲۱ ۲۶۸ ۲۹۰ ۲۳	۲۱ ۲۶۸ ۲۹۰ ۲۳	
۹ ۹۰۹ ۷۲۲ ۱۰	۲۷ ۷۵۲ ۲۶۰ ۲۰	۲۷ ۶۶۱ ۸۶۲ ۲۵	
۷ ۵۳۸ ۳۲۲ ۹	۱۸ ۲۰۱ ۲۲۶ ۱۶	۵۵ ۳۲۱ ۶۳۲ ۲۵	
۱۷ ۱۷۸ ۰۶۵ ۱۹	۷۵ ۹۵۲ ۸۱۶ ۳۶	۹۲ ۸۹۶ ۵۰۱ ۳۰	
۰	۳ ۲۹۹ ۲۱۵ ۱	۳ ۲۹۹ ۲۱۵ ۱	
۰	۶۹ ۸۶۱ ۳۵	۶۹ ۸۶۱ ۳۵	
۶ ۵۸۶ ۲۳۰ ۲	۵ ۹۱۱ ۵۵۰	۶ ۵۸۶ ۲۳۰ ۲	
۰	۵ ۹۱۱ ۵۵۰	۵ ۹۱۱ ۵۵۰	
۰	۸ ۷۸۱ ۱۶۲ ۲۹	۸ ۷۸۱ ۱۶۲ ۲۹	
۰	۱۲ ۶۵۵ ۷۱۲ ۲۹	۱۲ ۶۵۵ ۷۱۲ ۲۹	
۱ ۲۶۷ ۲۲۶ ۱۱	۲ ۸۱۸ ۳۶۱ ۱۶	۲ ۵۶۱ ۸۰۲ ۲۵	
۰	۰	۸ ۹۱۷ ۵۷۷ ۳۹	
۱ ۹۲۳ ۱۵۱ ۱۲	۲۶ ۱۶۶ ۹۰۲ ۲۷	۲۹ ۰۰۰ ۳۳ ۱۲	
۲ ۷۵۹ ۲۹۱ ۳۱	۲۱۲ ۲۵۲ ۱۹	۲۱۲ ۲۵۲ ۱۹	
۰	۲۲ ۲۶۶ ۲۹۹ ۲۱	۲۲ ۲۶۶ ۲۹۹ ۲۱	
۶ ۰۲۹ ۸۶۹ ۱۶		۲۲ ۲۶۶ ۲۹۹ ۲۱	

۱۳۲۷		موازنه عمومیستندہ صرف واردات و مخارج	
نوع واردات			
ایمان و سیرستان دہوی	۳ ۰۰۰ ۰۰۰	۱	۱۶
فادار و سوی	۱۱ ۶۱۲ ۰۰۰	۲	
	۱۴ ۸۱۷ ۰۰۰		
رسوم حصیہ حیوانہ	۱ ۸۱۷ ۷۰۰	۱۷	
سید بری و بری	۱۹ ۹۵۳ ۰۰۰	۱۸	
موز	۱۱۶ ۹۵۰ ۰۰۰	۱۹	
رزی شرکتدن مطہوعاً آلان	۶۶ ۹۵۰ ۰۰۰	۲۰	
تعمیراتدن بیرون نمودہ ۹ حصہ	۱۲ ۳۸۱ ۲۰۰	۱	
خرید	۱۲ ۳۸۲ ۰۰۰	۲	
برلی تمباکو و رسوم خریدہ	۱۶۷ ۱۰۰	۳	
	۱۰۳ ۸۱۲ ۳۰۰		
تمباکو	۲ ۱۰۱ ۰۰۰	۲۱	
لوروت	۷ ۱۵۱ ۵۰۰	۲۲	
مسکوکات	۲۹ ۳۰۰ ۰۰۰	۲۳	
پوست	۳۳ ۶۵۲ ۵۰۰	۲۴	
تعمیرات	۱۸ ۵۲۱ ۷۰۰	۲۵	
	۸۲ ۱۶۵ ۳۰۰		
طوبہ باجہ غازخانسی حاصلی	۵ ۰۰۰ ۷۰۰	۲۵	
مکتبہ صنایع	۱۲۲ ۰۰۰	۲۶	
ایمان و دیبہ و اپوزری	۲ ۰۸۱ ۰۰۰	۲۷	
ایزکی	۲ ۰۲۳ ۸۰۰	۲۸	
مصدق سارہ	۷ ۶۵۲ ۷۰۰	۲	
	۱۱ ۳۵۷ ۵۰۰		
فروخت اولتان املاک معجھسی	۹ ۱۱۵ ۳۰۰	۲۹	
قاضی گوی و ریختی	۱۰ ۰۰۰ ۰۰۰	۳۰	
ایمان	۷ ۱۱۲ ۰۰۰	۳۱	
حاصلات و اجرت ارض	۲۰ ۲۸۶ ۲۰۰	۳۲	
حاصل	۳۰۸ ۰۰۰	۳۳	
	۲۷ ۰۲۷ ۶۰۰		

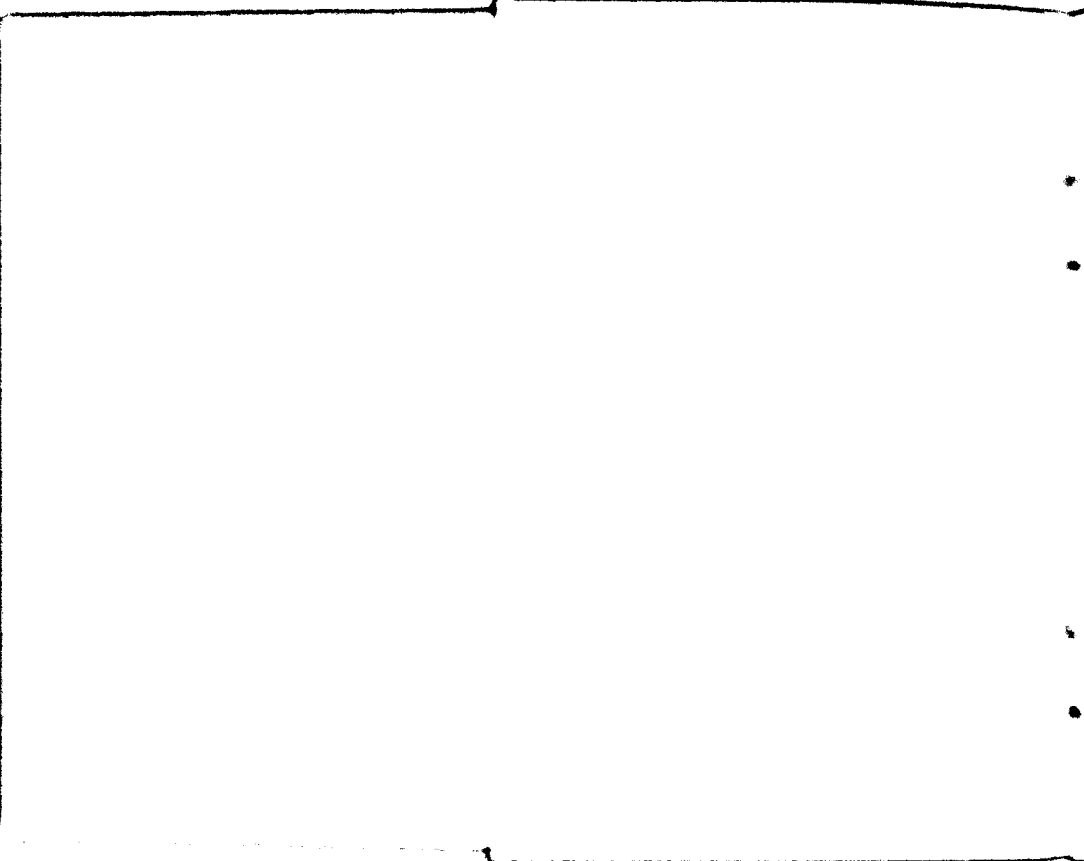


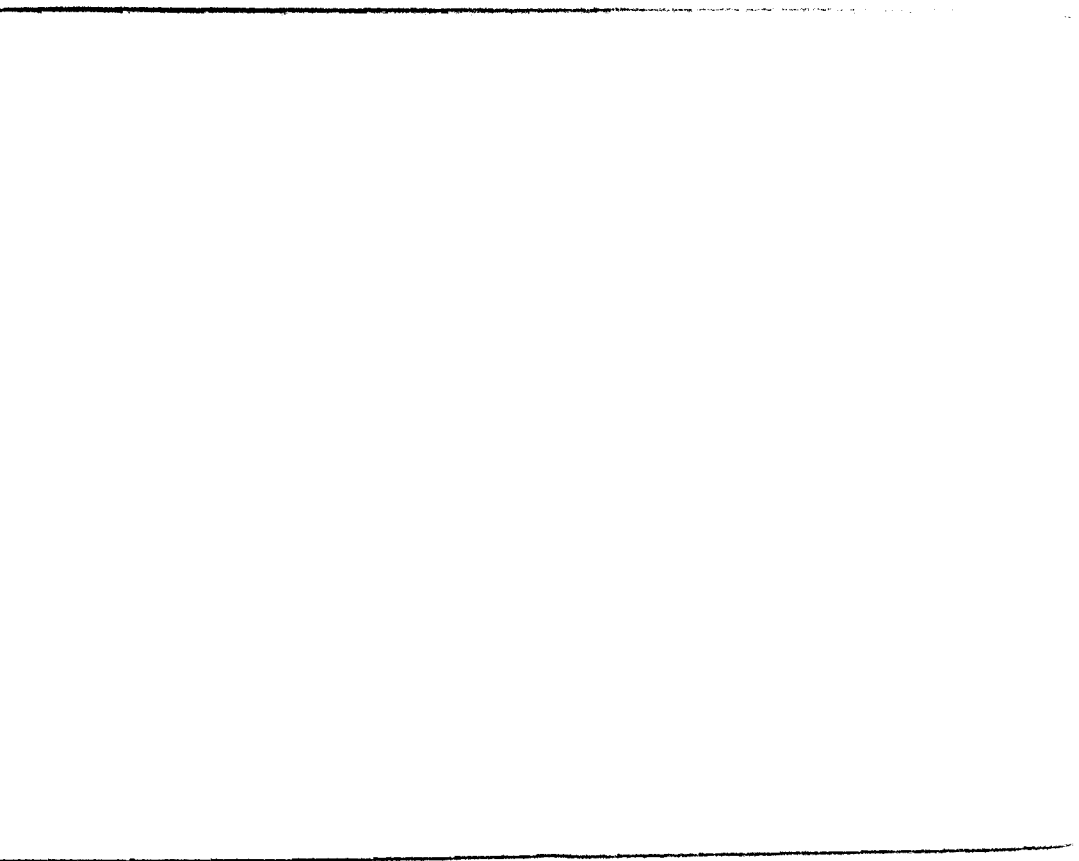


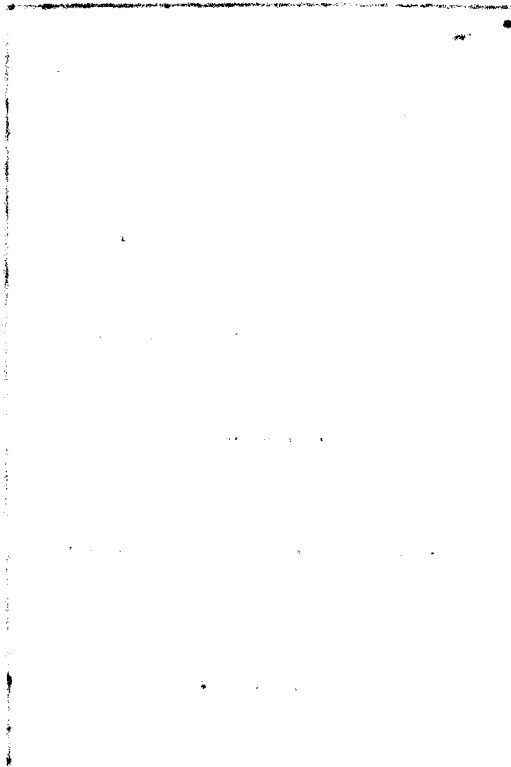


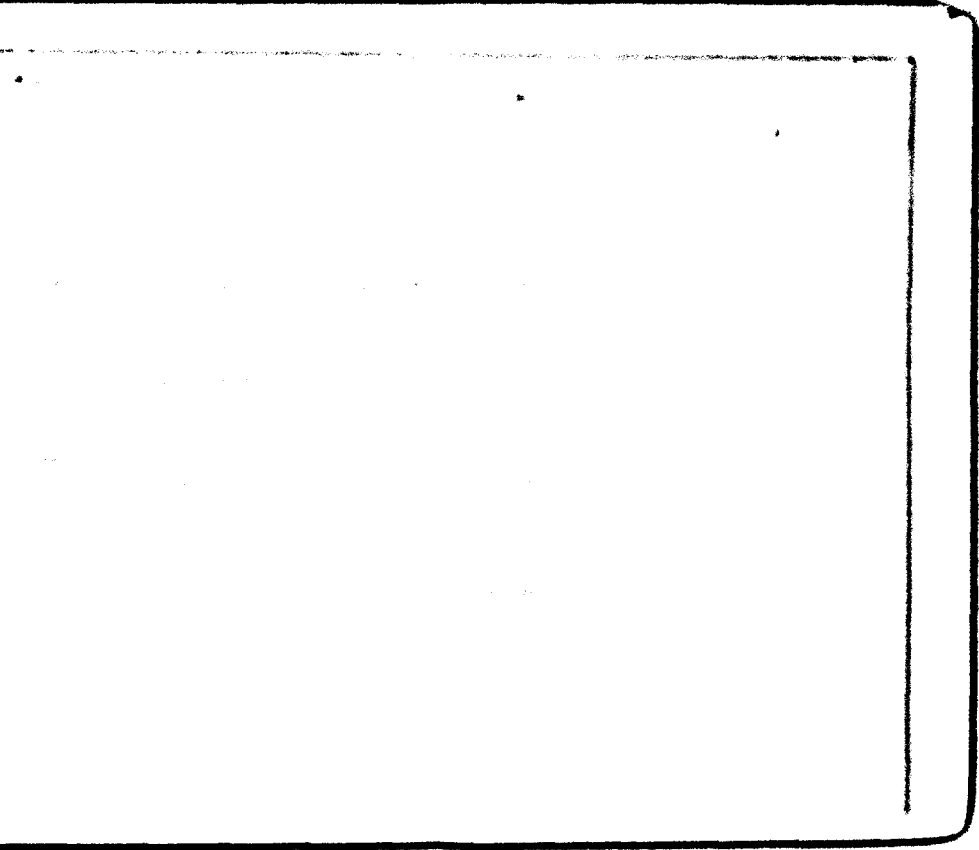
حساب عمومی به نسبتة فرق	تخصیصات	
	بکون	مالیه به حسابات ورود اجیان محلرود مالک اوتوب لاجل المقایسه ذات و زمان حسابارندن نقل اولتان تخصیلات
+ ۴۸ ۱۱۸ ۳۰	۱ ۳۷۷ ۲۸۸ ۱۶	
+ ۸۵۶ ۰۴۴ ۱۲	۲۲ ۷۱۵ ۰۶۸ ۴	
	۲۶ ۹۵۰ ۰۰۰	
	۱۰ ۵۲۶ ۲۴۹ ۲۱	
	۲۲ ۴۰۰	
	۲۷ ۳۹۶	
	۲ ۴۱۸ ۰۰۰ ۲۲	
+ ۲ ۲۹۷ ۲	۲ ۴۶۱ ۲۲۲ ۲۵	۹ ۲۴۴
۲ ۲۹۷ ۲	۵ ۲۸۰ ۱۸۸ ۴۷	۹ ۲۴۴
	۷ ۰۰۰ ۰۰۰	
	۳۲۸ ۲۷۸ ۲۷	
	۵۶۱ ۴۰۰	
+ ۱۵ ۳۲۲ ۲۵	۲ ۰۲۶ ۸۸۰ ۱۷	
	۲۶۲ ۳۰۷ ۸	
	۱۰ ۵۷۹ ۷۶۷ ۲۱	
	۸۹۱ ۲۱۶ ۱۷	
	۱۵ ۴۷۶ ۰۵۰ ۳۸	
+ ۳۷۸ ۳۷۱ ۳۸	۲ ۰۰۵ ۲۵۵ ۳۸	
+ ۲ ۰۶ ۹۷۷ ۱۷	۲۵ ۴۲۱ ۷۲۸ ۲۰	
+ ۸۲ ۱۷۷ ۱۸	۸۰ ۱۶۹ ۰۰۰ ۳۹	۳۰
- ۱ ۰۴۹ ۱۳۴ ۲۰	۲ ۳۸۹ ۲۳۵ ۱	
- ۳۰ ۸۸۶ ۵	۱۱ ۸۸۷ ۴۵۷ ۲۹	۴ ۱۹۲ ۲۰
	۳۱ ۰۵۶ ۱۰	
۳ ۱۶۹ ۱۷۵ ۳۰	۹۵ ۵۵۷ ۳۲۴ ۳۹	۹ ۱۷۸ ۰۰
	۱ ۸۷۲ ۱۲۱ ۲۷	
	۲ ۰۵۲ ۰۰ ۰	
	۲ ۵۲۲ ۱۲۲ ۱۲	
	۷ ۴۴۶ ۵۷۴ ۷	
- ۲۱۵ ۵۱۵ ۱۷	۲۵۷ ۱۰۰ ۱	
+ ۷۷۱ ۸۰۶ ۳۵	۲۲ ۰۰۰ ۰۰ ۱۲	
- ۲۲ ۸۸۶ ۳۵	۱۸۲ ۵۲۱ ۲۵	
	۲۲۱ ۰۰ ۰	
۷۹۴ ۴۲۱ ۳۸	۲۷ ۸۷۱ ۱۵۵ ۳۲	

دیوانه محاسبه نظراً		۱۳۲۷		۱۳۲۷		نوع واردات		بج	
دیوانه حسابی ورود اعیان عقده تانک اولوب لاجل المقایسه حساب همویدین نقل اولنان تخصیلات		دیوان محاسبه تدقیق ایدیلین ذات و زمان حسابلرنده صرفه تخصیلات		سنه سی موازنه مجموعیه سنه صرفه تخصیلات		سنه سی موازنه مجموعیه سنه صرفه واردات غنمه			
۱ ۰۸۶ ۳۳۳ ۱۶	۳ ۳۹۱ ۳۶۴ ۳۰	۱ ۴۳۵ ۷۴۷ ۶	۲ ۳۱۶ ۱۰۰۰	۲ ۳۱۶ ۱۰۰۰	۳۰	فر. حت اولنان اعیان دلی			
۶ ۷۶۵ ۱۰۰۰ ۱۸	۳۵ ۹۴۹ ۹۶۸ ۳۶	۳۳ ۵۷۱ ۱۱۱۱ ۱۶	۲۹ ۰۰۹ ۹۰۰	۲۹ ۰۰۹ ۹۰۰	۳۱	بری اورمانلری حاصلاتی			
	۷۶ ۹۵۰ ۰۰۰	۷۶ ۹۵۰ ۰۰۰	۷۸ ۴۸۹ ۰۰۰	۷۸ ۴۸۹ ۰۰۰	۳۲	مصر و ذراع و برکوس			
	۱۰ ۵۲۶ ۳۱۹ ۲۴	۱۰ ۵۲۶ ۳۱۹ ۲۴	۱۰ ۵۲۵ ۷۰۰	۱۰ ۵۲۵ ۷۰۰	۳۳	فهریس			
	۷۲ ۴۰۰	۷۲ ۴۰۰	۷۲ ۴۰۰	۷۲ ۴۰۰	۳۴	ایستوز			
	۱۷ ۳۹۶	۱۷ ۳۹۶	۳۰۰ ۰۰۰	۳۰۰ ۰۰۰	۳۵	سینام			
	۲ ۴۱۸ ۵۵۵ ۳۲	۲ ۴۱۸ ۵۵۵ ۳۲	۳ ۰۱۲ ۷۰۰	۳ ۰۱۲ ۷۰۰	۳۶	خریبه و نافده و عموط و صوبلر تانسی			
۲۲ ۰۶۹ ۳۱	۲ ۸۱۸ ۸۰۷ ۱	۲ ۸۱۸ ۳۲۹ ۳۷	۷ ۰۰۰ ۰۰۰	۷ ۰۰۰ ۰۰۰	۳۷	الجه فرق			
۲۲ ۰۶۹ ۳۱	۵ ۳۷۷ ۶۱۲ ۳۶	۵ ۳۷۷ ۸۸۵ ۷۴	۷۰ ۰۱۲ ۷۰۰	۷۰ ۰۱۲ ۷۰۰	۳۸	زراحت باقمه تنمائی			
	۷ ۰۰۰ ۰۰۰	۷ ۰۰۰ ۰۰۰	۷ ۰۰۰ ۰۰۰	۷ ۰۰۰ ۰۰۰	۳۹	مکتب طبعه حاصلاتی			
	۲۲۸ ۳۷۹ ۳۷	۲۲۸ ۳۷۹ ۳۷	۴۲۲ ۴۰۰	۴۲۲ ۴۰۰	۴۰	اختراع برانلری			
	۵۶۱ ۴۰۰	۵۶۱ ۴۰۰	۳۶۶ ۴۰۰	۳۶۶ ۴۰۰	۴۱	جزای قلمی			
۲۴۳ ۶۰۹ ۱۲	۱ ۷۳۳ ۳۷۱ ۵	۲ ۴۴۲ ۴۰۳ ۴	۱ ۰۳۸ ۹۰۰	۱ ۰۳۸ ۹۰۰	۴۲	امتیازلی شرکتلر حاصلات و تمسکات			
	۵۳۳ ۳۰۷ ۸	۵۳۳ ۳۰۷ ۸	۲ ۳۶۵ ۹۰۰	۲ ۳۶۵ ۹۰۰	۴۳	شرق کشند و فرلر دن			
	۱۴ ۵۷۹ ۷۹۷ ۲۱	۱۴ ۵۷۹ ۷۹۷ ۲۱	۱۲ ۳۲۷ ۹۰۰	۱۲ ۳۲۷ ۹۰۰	۴۴	ازبیر - قصبه - الاشر خطلر دن			
	۸۵۱ ۲۱۶ ۱۷	۸۵۱ ۲۱۶ ۱۷	۱۰ ۴۲۸ ۴۰۰	۱۰ ۴۲۸ ۴۰۰	۴۵	امتیازلی قومیه لردن تعینش مصارفه مع بل			
	۱۵ ۴۷۱ ۰۱۲ ۳۸	۱۵ ۴۷۱ ۰۱۲ ۳۸	۲ ۳۶۶ ۹۰۰	۲ ۳۶۶ ۹۰۰	۴۶	چار پور بونی اعاضی			
	۲ ۰۵۱ ۲۵۵ ۸	۲ ۰۵۱ ۲۵۵ ۸	۲۸ ۳۷۸ ۰۰۰	۲۸ ۳۷۸ ۰۰۰	۴۷	طشقه و استانبولده متفرقه			
	۱۶ ۰۵۱ ۲۵۵ ۸	۱۶ ۰۵۱ ۲۵۵ ۸	۳۱ ۱۵۱ ۶۰۰	۳۱ ۱۵۱ ۶۰۰	۴۸	مصارفه تانک ذمیمه روسی			
	۲۹ ۷۸۲ ۵۵۲ ۳۳	۲۹ ۷۸۲ ۵۵۲ ۳۳	۳ ۴۵۲ ۰۰۰	۳ ۴۵۲ ۰۰۰	۴۹	مکتب لیر حاصلاتی و حاصلات متفرقه			
	۲ ۳۱۲ ۴۶ ۳۵	۲ ۳۱۲ ۴۶ ۳۵	۱۵ ۴۲۷ ۰۰۰	۱۵ ۴۲۷ ۰۰۰	۵۰	صرفی مقابل آلتان بیکده بر			
	۱۰ ۳۲۶ ۳۶۴ ۲۲	۱۰ ۳۲۶ ۳۶۴ ۲۲	۵۰ ۰۳۶ ۸۰۰	۵۰ ۰۳۶ ۸۰۰	۵۱	بهداد جور بوله انشان تانسد و بریلوب استراد			
	۲۱ ۰۵۱ ۱۰	۲۱ ۰۵۱ ۱۰	۲۵ ۲۵۲ ۰۰۰	۲۵ ۲۵۲ ۰۰۰	۵۲	حدیده - منشا			
	۸۲ ۳۵۷ ۷۵۵ ۳۵	۹۶ ۵۹۶ ۴۶۹ ۹	۲ ۰۰۰ ۰۰۰	۲ ۰۰۰ ۰۰۰	۵۳	صومعه - فادوده			
	۱ ۸۷۲ ۱۲۱ ۲۷	۱ ۸۷۲ ۱۲۱ ۲۷	۳ ۳۵۷ ۶۰۰	۳ ۳۵۷ ۶۰۰	۵۴	۳۶۶ تمویضاندن ۳۳۷ ده استراد			
	۲ ۰۵۲ ۴۰۰ ۴۰	۲ ۰۵۲ ۴۰۰ ۴۰	۳ ۰۰۰ ۰۰۰	۳ ۰۰۰ ۰۰۰	۵۵	مشترک محافظه مصرفه مقابل وزیرین			
	۳ ۵۲۲ ۴۳۲	۳ ۵۲۲ ۴۳۲	۴۲ ۶۶۳ ۸۶۹	۴۲ ۶۶۳ ۸۶۹	۵۶	ملکیه موش ، خرخرام ، بومیه توقیفاتی			
	۷ ۴۴۶ ۵۷۴ ۷	۷ ۴۴۶ ۵۷۴ ۷	۱۶ ۹۳۸	۱۶ ۹۳۸	۵۷	جزودان امانی و پام تاخره فاندوساره			
	۲۹۷ ۱۰۰ ۱	۲۹۷ ۱۰۰ ۱	۲۳ ۶۰۷ ۴۸	۲۳ ۶۰۷ ۴۸	۵۸	مؤسسات حصصی اولدرن موشوات			
			۳۳ ۵۷۸ ۴۱۵	۳۳ ۵۷۸ ۴۱۵	۵۹				
۶ ۴۷۱ ۴۰ ۲۲	۳۵ ۵۵۰ ۵۵۲ ۲۲								
۱۷ ۸۶۶ ۳۱	۱۴۵ ۶۵۸ ۴								
	۶۳۳ ۶۰۷ ۳۸								
۶ ۵۱۹ ۳۳۷ ۳	۳۶ ۳۰۹ ۸۱۸ ۲۴								









حساب عمومی به نسبتہ فرق		تفصیلات	
		بکون	مالیہ حسابری ورود اہلیان محلرہ عالم اولوب ذات و زمان حسابری ذن نقل اولکان تفصیلات
-	۱۰۲۶ ۶۶۰ ۱۱	۰ ۸۲۶ ۹۶۶ ۱	
-	۳۳۳ ۳۰	۶ ۶۲۲	
	۱ ۰۲۶ ۹۶۶ ۰۴	۰ ۸۷۸ ۵۸۶	
-	۴ ۹۶۷ ۷۷۰ ۲۵	۵۲ ۷۶۶ ۹۱۰ ۱۷	
+	۳۱۳ ۲۱۷ ۳۰	۱۶ ۰۲۱ ۶۲۷ ۳۲	
-	۱۰۰ ۱۱۵ ۱۷	۷۳۰ ۵۲۰ ۱۷	
	۰ ۲۸۷ ۶۵۲ ۳۳	۶۹ ۵۵۰ ۵۵۲ ۳۶	
+	۲۰۳ ۳۱۳ ۳۰	۳ ۶۹۸ ۲۰۵ ۱۵	
-	۱ ۳۲۱ ۵۹۰ ۳۳	۳ ۰۰۳ ۹۶۳ ۹	
	۱ ۵۲۴ ۹۰۸ ۶۳	۳ ۷۸۱ ۰۸۷ ۲۴	
		۴ ۶۹۰ ۰۸۷ ۲۴	
-	۰	۰ ۱۸۷ ۶۲۱ ۱۰	
-	۲۲۹ ۱۰۶ ۲۶	۱۲۹ ۱۰۶ ۲۶	
-	۱۸۱ ۶۸۱	۱۸۱ ۶۸۱	
	۶۸۱ ۱۸۷ ۸۶	۶۸۱ ۱۸۷ ۸۶	
	۳۹ ۲۶۵ ۸۷۶ ۱۵	۳۹ ۲۶۵ ۸۷۶ ۱۵	۱۸ ۴۵۹ ۰۸۰
		+	۱۲ ۸۰۹ ۱۹۶ ۲۰
		-	۲۶ ۴۶۶ ۶۷۹ ۳۵
			۳۹ ۲۶۵ ۸۷۶ ۱۵

دوره محاسبه نظر		۱۳۲۷	۱۳۲۷	نوع واردات	
دیوانه حسابی ورودیها	دیوانه تدقیق ایدین	سنسی حساب مجموعیسته	سنسی موازنه مجموعیسته		
مقره بانک اولوب ذات و زمان حسابرتدن نقل اولان تحفقات	ذات و زمان حسابرتنده صرفم تحفقات	صرفم تحفقات	صرفم واردات عننه		
۱ ۰۲۱ ۶۶۰ ۱۱ ۹۳ ۱۰	۱ ۸۰۰ ۲۲۲ ۲۷ ۶ ۵۵۸ ۳۰ ۱۶ ۸۳۶	۱ ۸۰۰ ۲۲۲ ۲۷ ۶ ۳۵۸ ۱۰ ۱۶ ۸۳۶	۰ ۲۷۸ ۹۰۰ ۰ ۰ ۸۰۰ ۱۳۹ ۶۰۰	۱	مجزولین - تولیجات
۱ ۰۲۱ ۷۵۳ ۷۴	۱ ۸۵۳ ۷۵۸ ۱۷	۱ ۸۵۳ ۵۱۷ ۲۷	۰ ۷۵۹ ۳۰۰	۲	جزودان امانی و عاقدات سائر
				۳	مؤسات آجیبی
۱۶ ۸۶۱ ۰۷۷ ۲۱ ۱ ۲۲۲ ۸۵۲ ۲۵ ۲۶ ۷۰۹ ۱۲	۲۵ ۳۰ ۸۱۲ ۲۲ ۱۱ ۷۹۸ ۷۷۵ ۷ ۵۶۶ ۷۶۱ ۰	۱۷ ۷۸۷ ۱۳۹ ۳۲ ۱۶ ۳۳۵ ۰۵۰ ۲۲ ۶۶۲ ۰۰۰	۱۸ ۱۲۵ ۹۰۰ ۱۷ ۰۰۰ ۰۰۰ ۳۰۰ ۰۰۰	۱	هکری - معاشات تولیجاتی
۲۱ ۷۸۳ ۷۱۹ ۳۱	۱۸ ۳۶۶ ۳۳۸ ۳۵	۱۶ ۷۹۱ ۵۹۰ ۱۱	۱۵ ۴۶۶ ۱۰۰	۲	بالمردوم عتقاعبرین تولیجاتی
				۳	جزودان امانی و سائر
۵۵۲ ۶۵۰ ۷ ۱ ۶۱۱	۳ ۲۰۰ ۵۱۶ ۸ ۳ ۰۰۰ ۶۶۰ ۹	۳ ۰۰۱ ۵۱۹ ۰ ۶۸۳ ۳۱۸ ۳۱	۳ ۳۳۷ ۳۰۰ ۳۸۰ ۰۰۰	۱	عسبیه - معاشات تولیجاتی
۱۵۱ ۳۳۲ ۷	۰ ۲۷۷ ۸۱۵ ۱۷	۱ ۵۸۳ ۸۱۷ ۳۱	۳ ۶۳۷ ۵۰۰	۲	واردات منقره
۸۱۹ ۶۶۶ ۳۰۷ ۱۷	۳ ۸۱۳ ۸۵۸ ۱۰۰ ۲۷ ۰ ۱۸۷ ۶۶۱ ۱۰ ۰ ۰ ۰ ۱۲۹ ۰۰۰ ۲۶ ۳۱۱ ۶۶۱	۱ ۶۸۱ ۹۱۹ ۵۲۲ ۱۰ ۰ ۱۸۷ ۶۶۱ ۱۰ ۰ ۰ ۰ ۰ ۰ ۰ ۰ ۰ ۰	۲ ۸۱۷ ۷۲۹ ۱۰۰ ۰ ۰ ۰ ۰ ۰ ۰ ۰ ۰ ۰ ۰ ۰ ۰	۱	بیلدرده ظهور امان
	۰ ۶۵۸ ۸۰۶ ۳۶	۰ ۱۸۷ ۶۶۱ ۱۰	۰ ۰ ۰	۲	تکرک نسوی
	۳ ۸۱۹ ۵۵۰ ۰۰۲ ۲۲	۱ ۶۸۷ ۱۲۷ ۱۱۶ ۳۰	۲ ۸۱۷ ۷۲۹ ۱۰۰	۳	استجاب
۸۱۹ ۶۶۶ ۳۰۷ ۱۷				۴	تقریری اجرا ایدلیان مقره عاقد و تفرق و برکوه



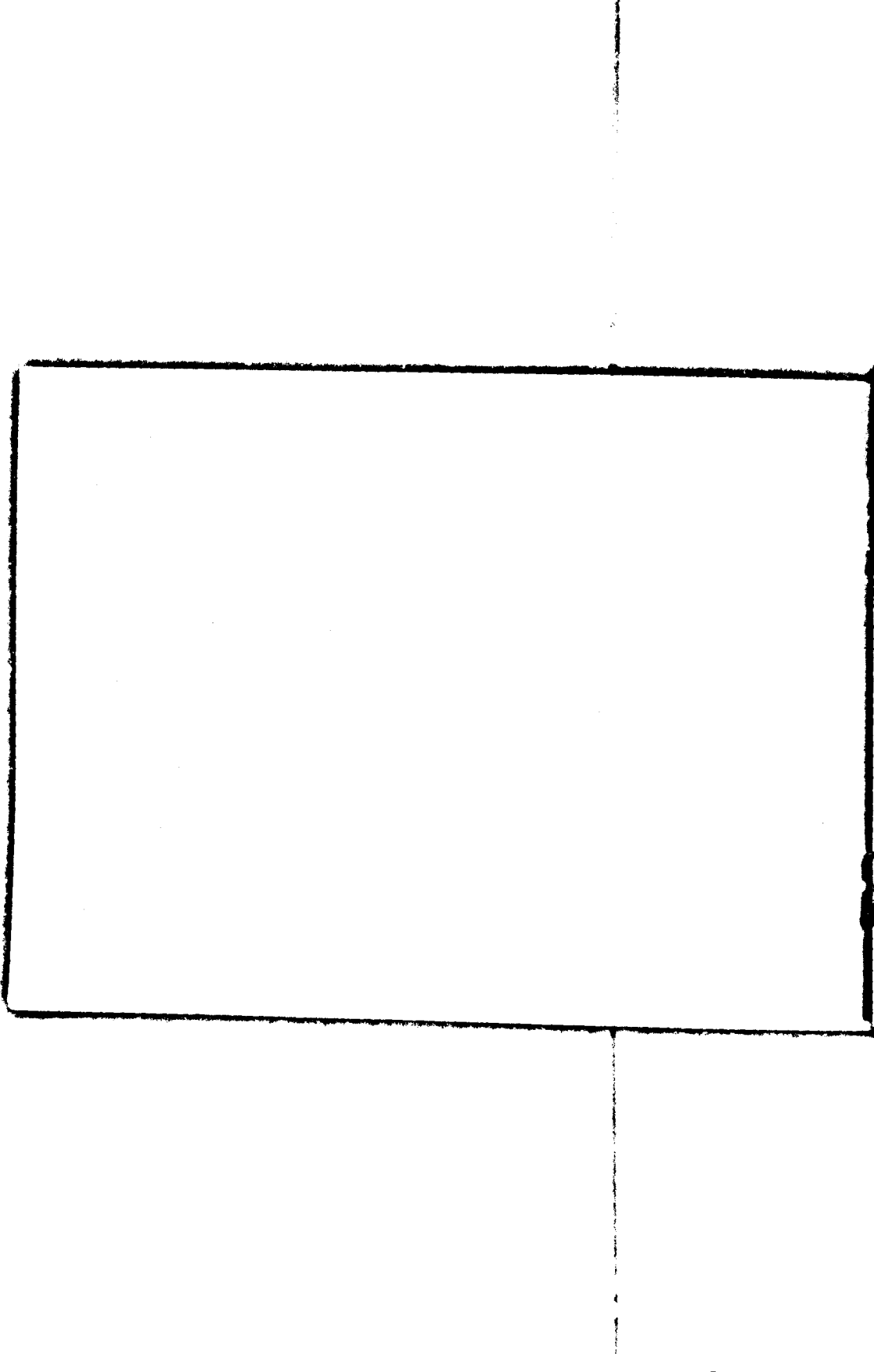
حساب عمومی نسخه روز	بکون	تصویب بازیه حسابداری و ارباب محلرہ تاکہ اولیٰ لاجل المقایسہ حساب عمومی ہل دولتان تصدیق
- ۳۸۱ ۰۰۰ ۰۰	۰ ۳۸۱ ۰۰۰ ۰۰	.
- ۳۳۳ ۰۰۰	۳ ۳۳۳	.
	۱۶ ۳۳۳	.
۳۸۱ ۰۰۰ ۰۰	۰ ۳۸۷ ۰۰۰ ۰۰	.
+ ۰۸ ۰۱۱ ۰۰	۱۷ ۷۲۸ ۳۲۸ ۰۰	.
+ ۱ ۳۳۱ ۸۳۳ ۰۰	۱۱ ۳۳۱ ۸۳۳ ۰۰	.
- ۱۱۱ ۱۱۱ ۰۰	۷۲۷ ۰۲۰ ۰۰	.
۱ ۳۳۱ ۸۳۳ ۰۰	۱۰ ۳۳۱ ۸۳۳ ۰۰	.
+ ۱۸۳ ۳۳۱ ۳۳	۳ ۷۲۸ ۱۸۳ ۰۰	.
- ۱۷۸ ۱۸۳ ۰۰	۱ ۱۷۰ ۰۲۰ ۰۰	.
۳۳۱ ۰۱۰ ۳۳	۱ ۸۷۸ ۷۲۸ ۳۸	.
.	۳ ۰۹۰ ۷۲۷ ۰۲۰ ۰۰	.
- ۳۰۰	۰ ۳۸۷ ۳۲۸ ۰۰	.
۳۸۱	۳۰۰	.
	۳۸۱	.
۱ ۰۸۱	۰ ۳۸۸ ۷۰۸ ۰۰	.
۱۱ ۳۳۳ ۰۲۷ ۰۰	۳ ۱۰۰ ۳۲۱ ۳۸۷ ۰۰	۰۲۷ ۳۲۱ ۰۰
+ ۳۰ ۳۷ ۳۳۱ ۰۰		
- ۱۱ ۳۰۱ ۰۰ ۰۰		
۱۱ ۳۳۳ ۰۲۷ ۰۰		



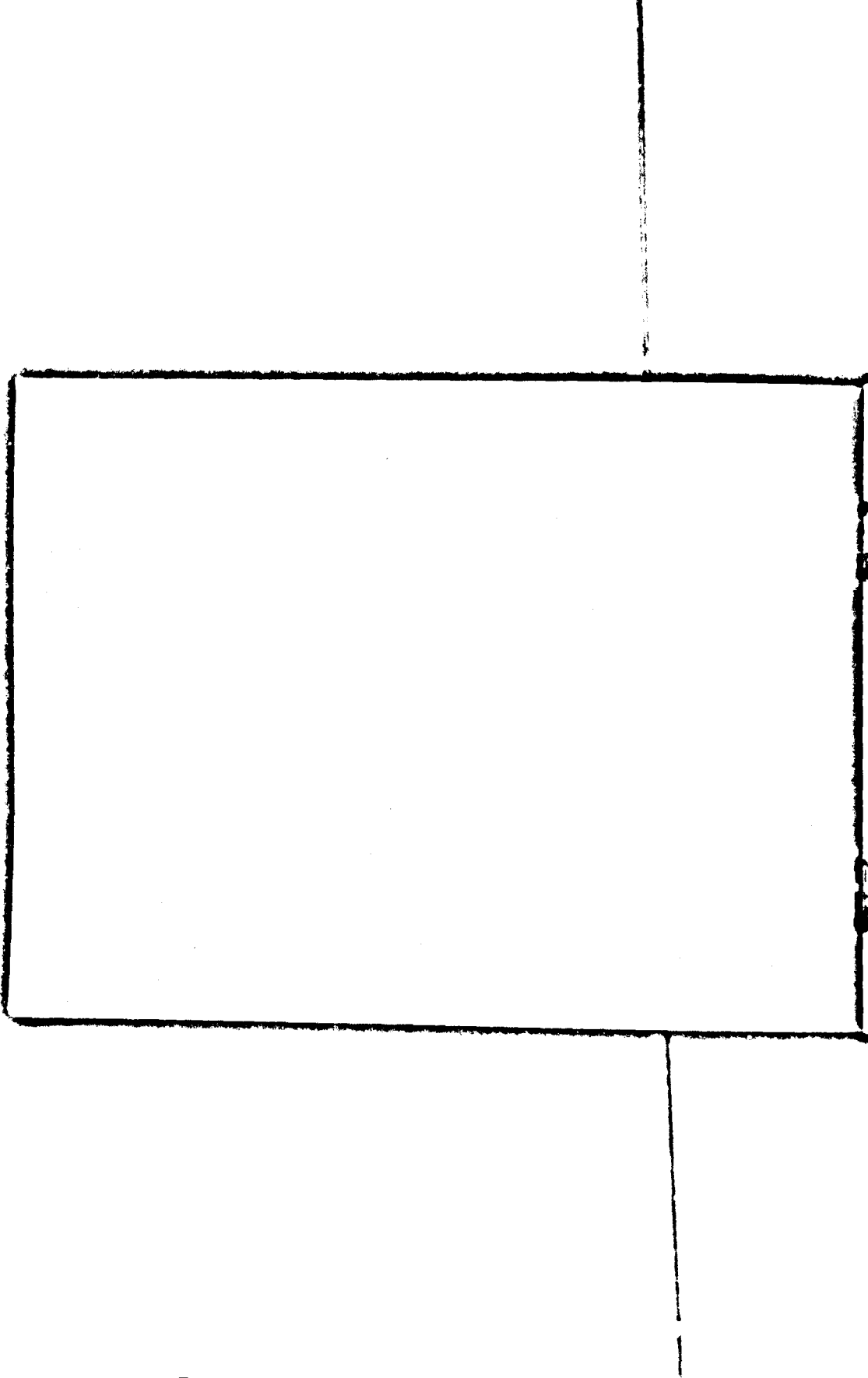
حساب عمومی به نسبتله فرق	یکون	تفصیلات	
		مالیه حسابان و ورود اعیان محلله مانده اولوب لاجل المقایسه حساب عمومی دن نقل اولنان تصدیقات	
- ۶۸۴ - ۴۶ ۳۰	۰ ۴۸۴ ۳۷۰ ۱۷		
- ۳۳۳ ۳۰	۶ ۶۹۲		
	۴۶ ۸۳۶		
۶۸۴ ۳۸۰ ۳۰	۰ ۵۲۷ ۸۹۸ ۱۷		
+ ۵۸ ۵۱۱ ۳۰	۴۷ ۷۳۸ ۶۳۸ ۱۲		
+ ۴ ۳۶۶ ۸۳۳ ۱۵	۱۱ ۹۳۸ ۱۸۲ ۷		
- ۱۰۱ ۱۱۵ ۱۷	۷۶۲ ۵۲۰ ۱۷		
۸۴ ۵۲۶ ۴۹۰ ۱۷	۶۰ ۴۷۵ ۴۳۰ ۱۷		
+ ۱۸۳ ۳۲۶ ۳۳	۳ ۷۱۸ ۱۹۲ ۱۲		
- ۴۷۸ ۱۸۳ ۳۰	۱ ۱۶۰ ۵۳۲ ۱۲		
۶۶۱ ۵۵۰ ۳۳	۴ ۸۷۸ ۲۸۸ ۱۲		
۰	۳ ۰۹۵ ۷۵۷ ۵۷۹ ۱۲		
- ۰	۰ ۱۸۷ ۶۳۴ ۱۰		
- ۳۸۱	۴۰۰		
۳۸۱	۶۸۱		
۳۸۰ ۱	۰ ۱۸۷ ۸۸۰ ۱۰		
۸۸۷ ۸۸۷ ۲۲	۳ ۸۸۷ ۹۶۷ ۱۲	۵۶۶ ۹۶۶ ۱۰	
+ ۲۰ ۳۷۰ ۶۶۶ ۲۵			
- ۱۱ ۶۵۱ ۶۰۰ ۱۲			
۸۸۷ ۸۸۷ ۲۲			

دیوانه حسابیه نظرأ		۱۳۲۷	
دیوانه حسابیه ورود اینجیان محلله عامه اوکوب لاجل المقایسه حساب عمومی نقل اولئان تخصیلات	دیوانجه تدقیق ایبدیلن ذات وزمان حسابلر نده صرفه تخصیلات	سنه سی حساب عمومی نده صرفه تخصیلات	۱۳۲۷
۱ ۰۰۰ ۸۲۲ ۲۶ ۹۲ ۱۰	£ ۵۳۳ ۵۲۷ ۲۱ ۶ ۰۹۸ ۳۰ ۵۶ ۸۶۶	£ ۸۰۰ ۲۲۲ ۲۷ ۶ ۳۵۸ ۲۰ ۵۶ ۸۶۶	۷
۱ ۰۰۰ ۹۳۵ ۲۶	£ ۵۸۶ ۹۶۷ ۲۱	£ ۸۵۳ ۵۱۸ ۲۷	
۱۱ ۸۰۷ ۷۸۵ ۲۹ ۱۶۹ ۸۰۷ ۲۲۶ ۷۹۹ ۱۲	۲۵ ۹۳۰ ۸۱۲ ۲۲ ۱۱ ۷۹۸ ۷۷۵ ۷ ۵۳۶ ۷۲۱ ۰	۴۷ ۷۷۷ ۱۲۹ ۲۲ ۱۶ ۳۲۵ ۰۸۰ ۲۲ ۶۶۷ ۸۰۰	
۱۲ ۲۰۳ ۹۹۲ ۱	£ ۸۸۶ ۲۶۶ ۲۲۸ ۲۵	۶۸ ۷۹۴ ۵۹۰ ۱۴	
۲۷۲ ۶۵۹ ۷ ۱ ۷۲۱ ۳۰	۲ ۲۵۵ ۵۲۳ ۰ ۱ ۱۵۸ ۸۱۰ ۲۶	۲ ۹۰۱ ۵۱۹ ۰ ۶۸۲ ۲۱۸ ۲۶	
۲۷۴ ۳۸۰ ۲۷ ۵۷۳ ۲۰۰ ۱۷۵ ۱۲	£ ۸۰۴ ۳۴۳ ۲۶ ۲ ۵۲۳ ۱۶۵ ۳۰۱ ۱۸ ۰ ۱۸۷ ۶۲۴ ۱۰ ۴۰۰ ۶۸۱	£ ۵۵۳ ۸۱۷ ۲۶ ۳ ۱۰۲ ۱۷۲ ۴۲۵ ۲ ۰ ۱۸۷ ۶۲۴ ۱۰ ۰ ۰	
۰ ۰ ۰	۰ ۱۸۷ ۶۲۴ ۱۰ ۰ ۰	۰ ۱۸۷ ۶۲۴ ۱۰ ۰ ۰	
۰	۰ ۱۸۸ ۷۵۸ ۱۵	۰ ۱۸۷ ۶۲۴ ۱۵	
۵۷۳ ۲۰۰ ۱۷۵ ۱۲	۲ ۵۷۸ ۳۰۴ ۵۵۹ ۲۸	۳ ۱۵۷ ۳۶۰ ۵۴۹ ۱۲	

۱۳۲۷		نوع واردات		۱۳۲۷	
سنه سی موازنه عمومی نده صرفه واردات نجه	۱۳۲۷	نوع واردات	۱۳۲۷	۱۳۲۷	۱۳۲۷
۰ ۲۷۸ ۹۰۰ ۴۰ ۸۰۰ ۱۲۹ ۶۰۰ ۰ ۷۵۹ ۳۰۰	۲۷۸ ۹۰۰ ۴۰ ۸۰۰ ۱۲۹ ۶۰۰ ۰ ۷۵۹ ۳۰۰	مردولین - توفیقان جزودان آغمانی و عادتات سائره مؤسسات آجیبی	۱ ۲ ۳	۰ ۲۷۸ ۹۰۰ ۴۰ ۸۰۰ ۱۲۹ ۶۰۰ ۰ ۷۵۹ ۳۰۰	۱ ۲ ۳
۴۸ ۱۲۵ ۹۰۰ ۱۲ ۰۰۰ ۰۰۰ ۳۰۰ ۲۰۰ ۶۵ ۴۶۶ ۱۰۰	۴۸ ۱۲۵ ۹۰۰ ۱۲ ۰۰۰ ۰۰۰ ۳۰۰ ۲۰۰ ۶۵ ۴۶۶ ۱۰۰	عسکری - معاشات توفیقانی بالمردوم متقاعدین توفیقانی جزودان آغمانی و سائره	۱ ۲ ۳	۴۸ ۱۲۵ ۹۰۰ ۱۲ ۰۰۰ ۰۰۰ ۳۰۰ ۲۰۰ ۶۵ ۴۶۶ ۱۰۰	۱ ۲ ۳
۲ ۳۲۷ ۳۰۰ ۲۸۰ ۳۰۰ ۳ ۶۵۷ ۵۰۰ ۲ ۸۱۷ ۷۲۹ ۱۰۰	۲ ۳۲۷ ۳۰۰ ۲۸۰ ۳۰۰ ۳ ۶۵۷ ۵۰۰ ۲ ۸۱۷ ۷۲۹ ۱۰۰	علمیه - معاشات توفیقانی واردات متفرقه	۱ ۲	۲ ۳۲۷ ۳۰۰ ۲۸۰ ۳۰۰ ۳ ۶۵۷ ۵۰۰ ۲ ۸۱۷ ۷۲۹ ۱۰۰	۱ ۲
۰ ۰ ۰ ۰ ۰ ۰ ۰ ۰ ۰ ۰ ۰	۰ ۰ ۰ ۰ ۰ ۰ ۰ ۰ ۰ ۰ ۰	بیلروده ظهور ایلان تکرک روسوی احتمساب تعمیری اجراء ایبدیلان محلله عامه متفرق ویرکوه		۰ ۰ ۰ ۰ ۰ ۰ ۰ ۰ ۰ ۰ ۰	
۲ ۸۱۷ ۷۲۹ ۱۰۰	۲ ۸۱۷ ۷۲۹ ۱۰۰			۲ ۸۱۷ ۷۲۹ ۱۰۰	











1870

1871

1872

1873

1874

1875



مطابق  
مقاله  
لغات

تاریخ  
تولید  
تولید  
تولید  
تولید  
تولید  
تولید

اولان  
ایرود  
اولتان

اولق

تندور

مستحق  
عاشق  
اینگله

برقاریکی جدولک مخصوصی

۱۳۲۷ سنهسی موازنه عمومیسنده سرمه مخمات

۲ ۸۱۷ ۷۳۹ ۱۰۰

تفقات

۴ ۶۸۷ ۱۳۷ ۱۴۶ ۲۰

مالیه حساب عمومیسنده سرمه اولان

دیوان محاسبیته ذات وزمان حسابری اخذ و تفتیق اولانان همقره عاماداولان	۳ ۸۴۹ ۵۵۷ ۱۰۲ ۲۳
عسیر سنجاغنه متعلق اولوب دیوان محاسبیته حسابی ورود ایلمک حالده مالیه نظارتیه حساب	} ۱۸ ۴۵۹ ۰۸۰ ۰۵
الکامدیته: نایزوه، اخذ حساب مجکرا اولینی تقدیرده حساب قطعیسی بشقه تنظیم اولونجه حقین ییلدیلمکدن تان	
نظاری طرفندن حساب قطعیسی تنظیم اولندیقی وقت دیواجده تطبیقات اجرا ایلمک اوزره تغیر او	۳ ۸۳۱ ۰۹۸ ۳۲۲ ۱۸
حسابری دیوان محاسبیته اخذ و تفتیق ایلمه، میان ادره، اداوردده مناسرت، قوسوده، پایتیه، سلاطیک ولا	} ۸۶۹ ۶۶۶ ۳۰۷ ۱۷
چشماق سنجاغنه و بخاره امتالی، مقفود اولمشدن طولای حساب خارجنده برائیلان لاذتیه و وان، حوران	
پرسته و تلفراق باش مدیریتلندن طرابلس غرب، ادره و سلاطیک، قوسوه، پایتیه و رسومات	} ۴ ۷۰۰ ۷۶۴ ۶۲۹ ۳۵
عمومیسنده مربوط سوری، کنگور طایفه مدالی، ساقز، روس، لیبی، قلم نوس، هلاشیه، دده آغاجیه	
مصطفی پاشا، قره آغاجیه، ارجه علی، ادره، دیشویه، ایلیوس، مالقوشتر، سلاطیک، مدیریت و دستلالت و	} ۱۳ ۶۲۷ ۸۸۳ ۱۵
کرکاری، قواله، اسکوره، انصوری، بریول، برافلی اوه، پروزه، اولونیه، سراندوز، سالخوده، میاده	
چوه، اشغورده، طرابلس غرب، مدیریت و مرکز و بنهاری کورسته تمام این قدرقادی ایله ادره	} ۴ ۷۰۰ ۷۶۴ ۶۲۹ ۳۵
حسابری لاجل المقایسه ضم ایلمشدر	
حسابک و لایجه، دفع اولان تصحیحات و عیوب و تهن، فواید فرق ۰۰۰۶۶۷، تصدنده	۴ ۷۰۰ ۷۶۴ ۶۲۹ ۳۵

مالیه حساب عمومیسنده سرمه اولان محصیلات

دیوان محاسبیته ذات وزمان حسابری اخذ و تفتیق ایلمن همقره عام	۲ ۵۲۸ ۳۰۴ ۰۵۹ ۲۸
عسیر سنجاغنه عامه محصیلات اولوب نالده عرس اولندیقی اوزره	} ۵۶۲ ۹۱۷ ۱۰
حساب قطعیسی ویرلکده تطبیقاتی اجرا ایلمک اوزره شدیدک تغیر	
حسابری اخذ و تفتیق ایلمه، میان نالده اساسی عموهمکار محصیلات	۲ ۵۲۷ ۷۲۱ ۱۱۲ ۱۸
اوزره خزنه حسابندن استخراج ایلمن	۵۷۳ ۲۰۰ ۱۷۵ ۱۳
تصحیقات قسندده عرس اولان ایلمدن متولد فرق ۰۸ ۱۷ ۰۰۰۰۰	۳ ۱۰۰ ۹۴۱ ۲۸۷ ۳۱
	+ ۶ ۴۱۸ ۷۶۱ ۲۱
	۳ ۱۰۷ ۳۶۰ ۰۴۹ ۱۲
بقیه مطلوب اولسی لازمکلان	۳ ۱۰۷ ۳۶۰ ۰۴۹ ۱۲
	۱ ۵۹۳ ۴۰۴ ۵۸۰ ۲۳

۲۲۷ سنهسی طشره حساباتک صورت تدقیقی متضمن واردات سنهیه مقترن اولان تمام نامه کتبیجه حاملان رسومیته تصدیقاتی ایچون رسومات مدیریت عمومیسی قوتقول ادا اجرا اولان تدقیقات نتایجی حایر جدولک اوراق مزینه اولورق اراکیمی انتضا ایلمک اداره ماکورده ۱۳۲۷ سنهسنده تدقیقاتی اکرل ایلمه، کیمی اساسا واردات متحصیلاتی مشمول اعتباریه اراکه ایدر صورتده قید طرعمایوس کرک وقت وزمانیه اجرا و اکرل تدقیقات ایتمک کرک حساب مشمول اعانه اولمک تأسیس قید عامه، سنهسنده ۱۳۲۸ سنهسنه تاخیر دیوان محاسبیته ۱۳۲۷ سنهسنده حاصلات رسومیته تک یا کتیر محصیلات مقدرای تدقیق اولمک لایق واردات متحصیله تدقیقاتی ۱۳۲۸ سنهسنده اعتبارا اجرا ایلمک یا ایشلمشدر .

