



Erasmus+



eurodesk
Türkiye



ERASMUS+ STAFF MOBILITY

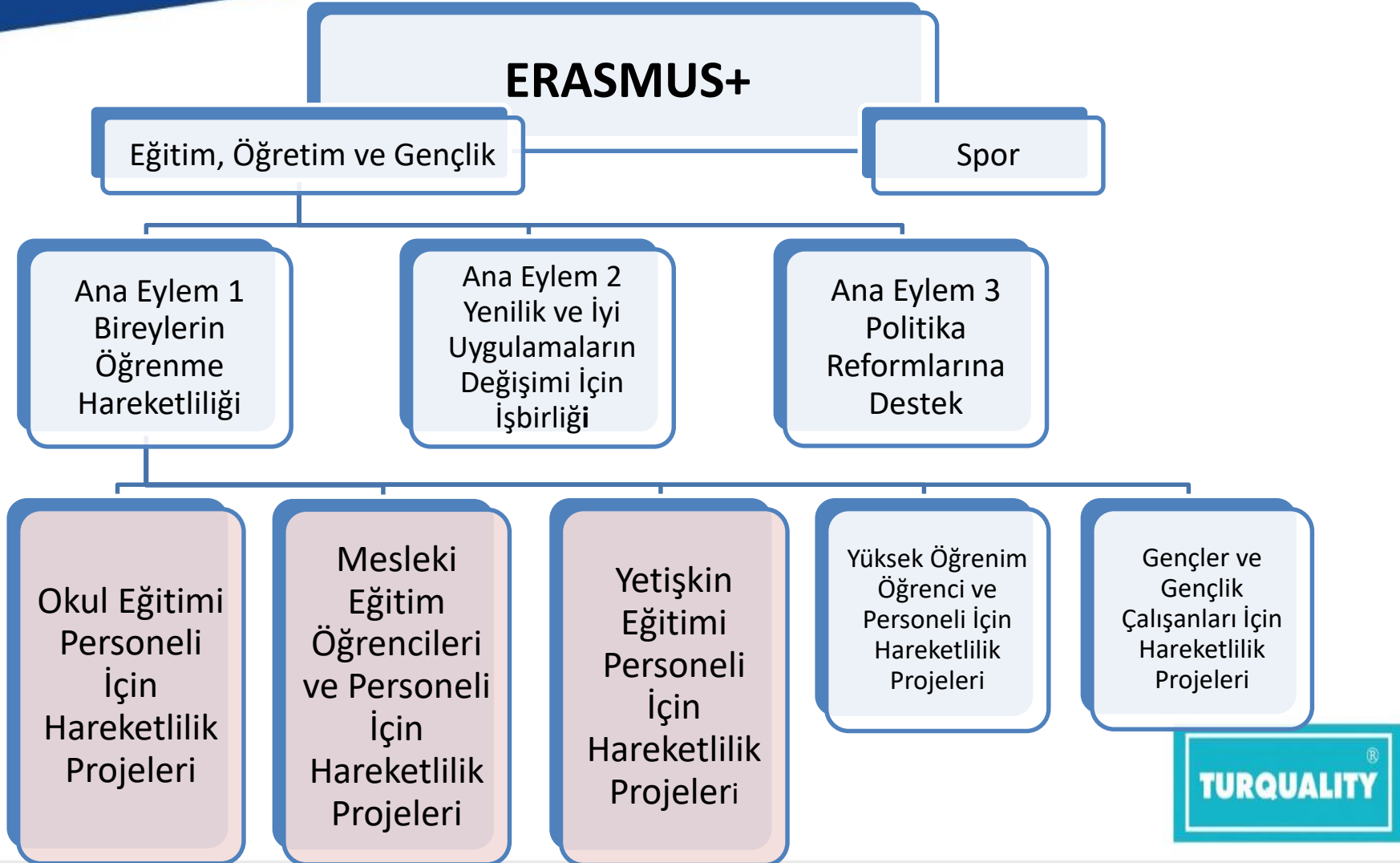
Informative Webinar

As IAU Academicians and Admin Staff
Plan your mobility abroad within Erasmus+ Programme and
Partner Countries

İçerik

- Yükseköğretim Alanında Erasmus+ ve Program Kuralları
- AB ve aday ülkelerinde Erasmus+ Personel Hareketliliği (KA103)
- Erasmus+ Anlaşmalı Kurumlar
- Ortak ülkelerinde Erasmus+ Personel Hareketliliği (KA107)
- Neler yapılabilir
- İAÜ Erasmus+ Başarı Öyküleri





Yükseköğretim Alanında Erasmus+

- Erasmus+ programı, Avrupalı yüksek öğretim kurumlarının birbirleri ve iş dünyası ile işbirliği yapmalarını teşvik etmeye yönelik bir Avrupa Birliği programıdır.
- Türkiye Ulusal Ajansı tarafından yürütülmekte olan Avrupa Birliği eğitim ve gençlik programları 1 Ocak 2014 tarihinden itibaren yeni bir döneme girmiştir.
- 2007-2013 yılları arasında Hayatboyu Öğrenme ve Gençlik Programları(LLP) adı ile yürütülmekte olan programlar 2014-2020 yılları arasında Erasmus+ adı altında uygulanmanın son senesidir.
- 2021-2027 yılları arasında Erasmus+ adı altında yeni program dönemi başlamıştır.



Yükseköğretim Alanında Erasmus+

- Yükseköğretimin kalitesini arttırmak ve Avrupa boyutunu güçlendirmektir.
- Üniversiteler ve ülkelerarası işbirliğini özendirme ve desteklemek, Avrupa'da karşılıklı değişimi sağlamak.
- Derecelerin akademik olarak tanınmasını sağlamak ve şeffaflığın gelişmesine katkıda bulunmak

□ Ana Eylem 1: Bireylerin Öğrenme Hareketliliği

○ Öğrenci Hareketliliği

- Ortak kurumlarda öğrenim görme
- İşletmelerde/iş yerlerinde staj

○ Personel Hareketliliği



Personel Hareketliliği

Staff Mobility (ST)

Personel Hareketliliği faaliyeti 2 şekilde gerçekleştirilebilmektedir:

1. Personel Ders Verme Hareketliliği - Staff Mobility for Teaching Assignments (STA)

* Erasmus+ Kurumlararası Anlaşması **zorunludur**

* Seyahat hariç **en az ardışık 2 iş günü (İCM hareketliliği için en az 5 iş günü) ve en fazla 2 ay** olarak belirlenmiştir

* En **az 8 ders saati ders verilmesi zorunludur**

** Faaliyetin 1 haftadan uzun gerçekleştiği durumlarda, verilmesi gereken zorunlu ders saatinin süre ile orantılı olarak artması gerekmektedir (örneğin, 1 hafta sürecek bir faaliyette 8 saat ders verilmesi zorunlu olduğundan, 2 hafta sürecek bir faaliyette en az 16 saat ders verilmesi zorunludur).

*** Personel ders verme faaliyeti gün tabanlı bir faaliyettir ve ders verilen günler için hibe ödemesi yapılır. Bu nedenle Personel Ders Verme Hareketliliği Anlaşmasında (Staff Mobility For Teaching - Mobility Agreement) **ders verme programının gün bazında belirtilmesi gerekir.**



Personel Hareketliliği Staff Mobility (ST)

ISTANBUL AYDIN



Personel Hareketliliği faaliyeti 2 şekilde gerçekleştirilebilmektedir:

2. Personel Eğitim Alma Hareketliliği - Staff Mobility for Staff Training (STT)

- * Erasmus+ Kurumlararası **Anlaşması zorunlu değildir**
- * Seyahat hariç **en az ardışık 2 iş günü ((ICM hareketliliği için en az 5 iş günü) ve en fazla 2 ay** olarak belirlenmiştir
- * Eğitim almak üzere gidilecek işletme yurtdışında bir eğitim merkezi, araştırma merkezi, yükseköğretim kurumu ya da işletme tanımına uyan diğer bir kuruluş olabilir.
- * Personel eğitim alma faaliyeti tam zamanlı bir faaliyettir ve tam gün eğitim alınan süreler için hibe ödemesi yapılır. Bu nedenle Personel Eğitim Alma Hareketliliği Anlaşmasında (Staff Mobility For Training - Mobility Agreement) **eğitim alma programının gün bazında belirtilmesi gerekir.**



Kimler Faydalanabilir?

DERS VERME



AKADEMİK
PERSONEL
(Ders verme
yükümlülüğüne sahip,
tam/yarı zamanlı)

EĞİTİM ALMA



AKADEMİK ve İDARI
PERSONEL
(İdari Personel/Öğretim
Üyeleri/ Okutman/
Uzman/ Arş. Gör.)

! Üniversitemizde her iki hareketlilik türünde de daha fazla kişinin yaralanması adına seyahat desteği artı 5 iş gününe kadar hibe ödemesi yapılmaktadır. İsteyen adaylar HİBESİZ olarak 2 ay'a kadar hareketlilik yapabilir.

TURQUALITY®

Erasmus+ Programı-Seçim Kriterleri

Değerlendirmeler şeffaf ve AB Komisyonun kurallarına göre yapılmaktadır.

- ❖ Daha önce hareketlilik faaliyetinde yer almamış personele,
- ❖ Daha önce gidilmemiş ülkelere/üniversitelere gidecek personele,
- ❖ Daha önce hareketlilik faaliyetinden yararlanmamış disiplinlere,
- ❖ Kendisi tarafından yapılmış ikili anlaşması(ları) bulunan öğretim elemanlarına,
- ❖ Halen Erasmus+ bölüm veya fakülte koordinatörlüğünü yürüten öğretim elemanlarına,
- ❖ **Yeni yapılacak bir anlaşma ile yeni ziyaret edilecek bir üniversiteye gidecek personele,**
- ❖ En son akademik yılda programdan yararlanmamış olanlara,



- ❖ Yabancı dil bilgisi önceliklendirilir(YDS, YÖKDİL, TOEFL vb)
- ❖ Kurumda çalışma yılı daha uzun olan personele,
- ❖ **Bir önceki yıl programa başvuru yapıp, tüm işlemlerini gerçekleştirmesine karşın mücbir sebeplerden dolayı programdan yararlanamayan personele (belgelendirildiği takdirde)***
- ❖ Engelli personel ise (belgelendirildiği takdirde)
- ❖ Gazi personel ile şehit ve gazi eş ve çocuğu personel öncelik verilecektir (belgelendirildiği takdirde) .
- ❖ Ayrıca değerlendirme yapılırken Erasmus+ giden-gelen öğrenci/personel değişim rakamları dengesinin sağlanması/desteklenmesi de dikkate alınacaktır.

Erasmus+ Programı Personel Hareketliliği Takvimi



** Akademik yıl boyunca yeterince başvuru alamadığımızda,
Koordinatörlüğümüz 2. ilana çıkabilir*



Erasmus+ Programı-Personel Hareketliliği Takvimi

Project 2019-1-TR01-KA103-062220 ve
2020-1-TR01-KA103-080462

ISTANBUL AYDIN UNIVERSITY

1. İlan: IAU Erasmus+ kurumsal web sayfa ve atılan İno e-posta ile tüm personele duyurulur

2. Başvuru sureci : 06.01.2022-25.01.2022

Adayların gereken başvuru belgelerini Erasmus+ Kurum Koordinatörlüğümüze teslim edilmesi gerekmektedir.

İstenilen formlar web sayfamızda mevcuttur: <https://www.aydin.edu.tr/en-us/international/erasmus/Pages/erasmus-program-ulkeler-ile-personel-ders-verme-ve-egitim-alma-hareketliliği-basvuru-ilani.aspx>

3. Değerlendirme

Erasmus+ Seçim Komisyonu tarafından asillerin seçilmesi

Komisyon: yetkili Rektör yardımcısı, UID Direktörü, Erasmus+ Kurum Koordinatörü ve Fakülte/Enstitü/Yüksekokulu

Erasmus+ Koordinatörlerinden oluşur.

4. Sonuçları İlanı: en geç 11 Şubat 2022

Web sayfamızdan duyurulur

- Ders verme hareketliliği için seçilebilecek maksimum aday sayısı 24'tir
- Eğitim alma hareketliliği için seçilebilecek maksimum aday sayısı 20'tir

5. Hareketliliğin Gerçekleştirilmesi :

Planlanan hareketliliğin bitebileceği en geç tarih: 31 Mayıs 2022



Erasmus+ Personel Hareketliliği Başvuru için Gerekli Belgeler

❖ **Başvuru Formu – Application Form**

(Fotoğraf yapıştırılmış online başvuru formunun çıktısı, personel ve yetkili kişiler tarafından imzalandıktan sonra Erasmus+ Kurum Koordinatörlüğü'ne teslim edilmelidir.)

❖ **Öğretim Programı – Staff Mobility for Teaching/Training Mobility Agreement (5 iş günü; **Aday kendisi oluşturacak ve karşı kurumdan onay alacaktır**)**

(İlan edilen başvuru süresi içerisinde yurtdışındaki kurumdan onaylı-imzalı, mühürlü – orijinal belgelerin, temin edilememesi halinde; taranmış belge de kabul edilecektir. Ancak, personel, Ders Verme / Eğitim Alma Hareketliliği sonunda orijinal belgeleri Erasmus+ Kurum Koordinatörlüğüne teslim etmekle yükümlüdür. Karşı kurumda gerçekleştirilecek program içeriği belge üzerinde günlük olarak belirtilmelidir.)

❖ **Davet Mektubu – Letter of Invitation (5 iş günü; **Aday karşı kurumdan alacaktır**)**

(Hareketlilik, üniversitemizden bir işletmeye personel gitmesi şeklinde gerçekleşecekse, ilgili işletmeden davet mektubu temin edilmelidir.)

❖ **Yabancı Dil Yeterlilik Belgesi - Certificate in Foreign Language Proficiency**

(ÖSYM tarafından hazırlanan ya da eşdeğeri kabul edilen bir sınav türünden yabancı dil seviyesini gösterir bir belge, **yalnızca Ders Verme Hareketliliğine** başvuracak personel için zorunlu tutulacaktır. Eğitim Alma Hareketliliğine başvuracaklar için ise, zorunlu tutulmamakla birlikte; eşit puan alınması halinde değerlendirmeye konulacağı için başvuru sırasında dil belgelerini teslim etmesi önerilmektedir.)





❖ Davet mektubu (**karşı kurumdan temin edilmesi gerekmektedir**)

- Bölümünüzle doğrudan ilişkili olmak üzere temasa geçmiş olduğunuz ve Erasmus Personel Hareketliliği yapmak istediğiniz kurum/kuruluşun antetli kağıdına basılmış, imzalı ve mühürlü belge üzerinde;
- adınız/soyadınız,
- İstanbul Aydın Üniversitesi'nin hangi akademik biriminin/ hangi bölümünde personel olduğunuz,
- hangi tarih aralığı için (**min. 5 iş günü**) davetli olduğunuz
- hangi departmanında hareketliliğinizi yapacağınız bilgilerinizi bulunduran
- Erasmus+ Staff Training Mobility veya Erasmus+ Staff Teaching Mobility ibaresi içeren
- Ders verme hareketliliği için ise en az 8 saat ders vereceğinizi belirtilen evraktır.





Higher Education:
Mobility Agreement form
Participant's name

Section to be completed BEFORE THE MOBILITY

I. PROPOSED MOBILITY PROGRAMME

Main subject field¹:

Level (select the main one): Short cycle (EQF level 5) ; Bachelor or equivalent first cycle (EQF level 6) ; Master or equivalent second cycle (EQF level 7) ; Doctoral or equivalent third cycle (EQF level 8)

Number of students at the receiving institution benefiting from the teaching programme:

Number of teaching hours²: 10 hours

Language of instruction:

Overall objectives of the mobility:

Added value of the mobility (in the context of the modernisation and internationalisation strategies of the institutions involved):

Content of the teaching programme:

Expected outcomes and impact (e.g. on the professional development of the teaching staff member and on the competences of students at both institutions):

❖ Öğretim Programı – Staff Teaching Mobility Agreement (5 iş günü; **Aday Kendisi oluşturacak ve karşı kurumdan onay alacaktır**)

- **Main Subject field:**
<http://uis.unesco.org/en/topic/international-standard-classification-education-isced>
- **Hareketliliğin genel hedefleri**
- **Hareketliliğin katma değeri (ilgili kurumların modernizasyon ve uluslararasılaşma stratejileri bağlamında)**
- **Öğretim programının içeriği (günlük program içermelidir; her ders için kaç saat planlandığınızı belirlemelisiniz)**
- **Beklenen sonuçlar ve etki (örneğin, öğretim kadrosu üyesinin mesleki gelişimi ve her iki kurumdaki öğrencilerin yeterlilikleri üzerinde)**



Erasmus+ Personel Hareketliliği Başvuru için Gerekli Belgeler



Higher Education
Mobility Agreement form
Participant's name

Section to be completed BEFORE THE MOBILITY

I. PROPOSED MOBILITY PROGRAMME

Language of training:

Overall objectives of the mobility:
Training activity to develop pedagogical and/or curriculum design skills: Yes <input type="checkbox"/> No <input type="checkbox"/>
Added value of the mobility (in the context of the modernisation and internationalisation strategies of the institutions involved):
Activities to be carried out:
Expected outcomes and impact (e.g. on the professional development of the staff member and on both institutions):

❖ Öğretim Programı – Staff Training Mobility Agreement (5 iş günü; **Aday Kendisi oluşturacak ve karşı kurumdan onay alacaktır**)

- **Main Subject field:**
<http://uis.unesco.org/en/topic/international-standard-classification-education-iscde>
- **Hareketliliğin genel hedefleri**
- **Pedagojik ve/veya müfredat tasarım becerilerini geliştirmeye yönelik eğitim faaliyeti**
- **Hareketliliğin katma değeri (ilgili kurumların modernizasyon ve uluslararasılaşma stratejileri bağlamında)**
- **Gerçekleştirilecek faaliyetler (günlük program içermelidir)**
- **Beklenen sonuçlar ve etki (örneğin, öğretim kadrosu üyesinin mesleki gelişimi ve her iki kurumdaki öğrencilerin yeterlilikleri üzerinde)**

TURQUALITY®

Erasmus+ Programı-Hibeler

- ❖ Personelin faaliyet süreleri ve hibeleri, faaliyet başlamadan önce tahminî olarak hesaplanır. Faaliyet sona erdikten sonra gerçekleşen kesin süreler ve hibeler tekrar hesaplanmalıdır.
- ❖ Personelin faaliyet süreleri kısmen veya tamamen hibelendirilir veya faaliyet tamamen hibesiz yani “sıfır hibeli” olarak gerçekleştirilebilir. Faaliyet süresinin kısmen hibelendirilmesi halinde, hibe verilecek süre personel hareketliliği için 2 günden kısa olamaz

Ülke Grupları	Hareketlilikte Gidilen Ülkeler	Günlük Hibe Miktarları (€)
Grup 1	Birleşik Krallık, Danimarka, Finlandiya, İrlanda, İsveç, İzlanda, Lihtenştayn, Lüksemburg, Norveç	153
Grup 2	Almanya, Avusturya, Belçika, Fransa, Güney Kıbrıs, Hollanda, İspanya, İtalya, Malta, Portekiz, Yunanistan	136
Grup 3	Bulgaristan, Çek Cumhuriyeti, Estonya, Hırvatistan, Letonya, Litvanya, Macaristan, Makedonya, Polonya, Romanya, Sırbistan, Slovakya, Slovenya	119



- ❖ Personel hareketliliği faaliyetinden faydalanan personeline ödenecek seyahat gideri miktarı “Mesafe Hesaplayıcı” kullanılarak hesap edilmelidir.
- ❖ Mesafe hesaplayıcısına aşağıdaki bağlantıdan ulaşılabilir:
http://ec.europa.eu/programmes/erasmus-plus/tools/distance_en.htm
- ❖ Önemli Not: Zorunlu PCR test ücretleri için ödeme yapılabilir.
- ❖ 1. PCR testleri zorunlu olmalı ve masraflar belgelendirilmelidir.
- ❖ 2. Gönderen veya ev sahibi ülkede ya da her ikisinde de zorunlu olarak istendiği takdirde karşılanabilir.

Seyahat Mesafeleri	Tutar (€)
10-99 km arasında	20
100 ile 499 KM arasında	180
500 ile 1999 KM arasında	275
2000 ile 2999 KM arasında	360
3000 ile 3999 KM arasında	530
4000 ile 7999 KM arasında	820
8000 KM ve üzeri	1500



Erasmus+ Programı-Hibeler

Harcırah hesaplama yöntemi:

Hareketlilik faaliyet süresi* günlük hibe miktarı + seyahat gideri

Örnek Almanya'da 5 gün eğitim alacak ve mesafe bandı 500-1999 KM olan lokasyona gidecek personel için;

5 gün harcırah= $136 \text{ AVRO} * 5$	680 AVRO
Seyahat gideri=	275 AVRO
Toplam=	955 AVRO
Zorunlu PCR test ücretleri (varsa)	Hareketlilik tamamlandıktan sonra ödeneciktir

! Toplam hibenin %80'i hareketlilikten önce, kalan %20'si ise hareketlilik tamamlandıktan sonra ödenir.



- Sonuçların ilanı
- Vize işlemleri (Vize işlemlerinden hareketliliğe katılacak personel sorumludur.)
- Vizeli Pasaport Fotokopisi
- Uçak Bileti
- Hibe Sözleşmesi
- Hibe Ödemesi (Sözleşme imzalandıktan sonra 30 iş günü içinde)



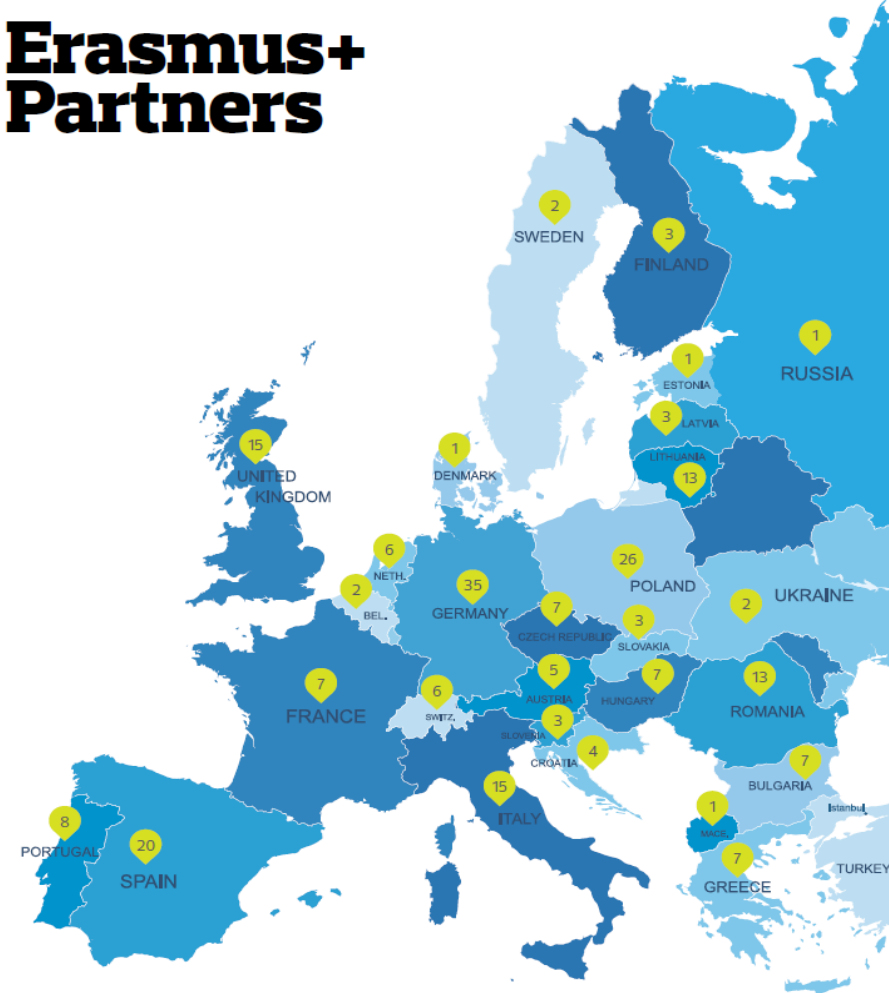
- Pasaport Fotokopisi
- Nihai Rapor (AB Komisyonu tarafından gönderilecek olup, online doldurulacaktır)
- Kabul Mektubu
- STA/STT Formu
- Katılım Sertifikası
- Boarding pass/Uçuş Kartları (lütfen atmayınız)
- PCR Testleri ile ilgili belgeler/faturalar (lütfen atmayınız)
- **Eksik Evrak Tesliminde kalan hibe ödemesi yapılmamaktadır.**



İAÜ Erasmus+ Anlaşmalı Kurumlar

- 52 farklı ülkeden toplam **298** Erasmus+ İşbirliği
- Avrupa dışı (Ortak Ülkeler) ile 21 farklı ülkeden toplam **31** Erasmus+ işbirliği
- Avrupa (Program Ülkeleri ile 30 ülkeden **267** Erasmus+ İşbirliği

Erasmus+ Partners



KA103

- Avrupa Birliği Ülkeleri ve aday ülkelerden oluşan 33 program ülkesi arasında gerçekleştirilen faaliyet
- İki üniversite arasında yapılan bölüm bazında anlaşmalarla
- Faaliyet türleri:
 - DERS VERME
 - EĞİTİM ALMA

KA107 (International Credit Mobility - ICM)

- 2015 yılı itibari ile başlayan Erasmus+ program ülkeleri (33 ülke) ile partner ülkeler (Avrupa Birliği dışındaki ülkeler) arasında gerçekleştirilen faaliyet
- Bölüm bazında anlaşma yapabilmek için ülke için UA ve AB komisyonundan onay alınmalı ve özel proje başvuru yapılmalıdır
- Faaliyet türü:
 - DERS VERME
 - EĞİTİM ALMA



2019 KA107 proje kapsamında gerçekleştirilmesi planlanan hareketlilikler en geç **31 Temmuz 2022**'a kadar tamamlanmalıdır.

2019-1-TR01-KA107-072509					
Faaliyetin gerçekleştirileceği Ülke	Faaliyetin gerçekleştirileceği Üniversite	Faaliyetten bölüm/bölgeler	Yararlanacak	Ortak (GİDEN)	Kontenjanlar
CEZAYİR	MOULOUD MAMMERİ UNİVERSİTY OF TİZİ-OUZOU	<ul style="list-style-type: none">CIVIL ENGINEERINGELECTRONIC ENGINEERING AND COMPUTERSECONOMICS AND MANAGEMENTMEDICINEDENTISTRY		1 ders verme hareketliliği	1 eğitim alma hareketliliği
İRAN	UNİVERSİTY OF TEHRAN	<ul style="list-style-type: none">ENGLISH LANGUAGE AND LITERATUREPOLITICAL SCIENCESHISTORYENGINEERING		3 ders verme hareketliliği	3 eğitim alma hareketliliği
	THE UNIVERSITY OF TABRİZ	<ul style="list-style-type: none">ECONOMICSMANAGEMENTPOLITICAL SCIENCEELECTRICAL ELECTRONIC ENGINEERINGSPORTS MANAGEMENT			

2019 KA107 proje kapsamında gerçekleştirilmesi planlanan hareketlilikler en geç **31 Temmuz 2022**'a kadar tamamlanmalıdır.

Faaliyetin gerçekleşeceği Ülke	Faaliyetin gerçekleşeceği Üniversite	Faaliyetten Yararlanacak bölüm/bölmüler	Ortak Kontenjanlar (GİDEN)
RUSYA FEDERASYONU	URAL FEDERAL UNIVERSITY	<ul style="list-style-type: none">BUSINESS MANAGEMENTPOLITICAL SCIENCE and INTERNATIONAL RELATIONSRUSSIAN LANGUAGEELECTRICAL ENGINEERINGSOFTWARE ENGINEERING	2 ders verme hareketliliği 2 eğitim alma hareketliliği
	PETER THE GREAT SAINT PETERSBURG POLYTECHNIC UNIVERSITY (SPBPU)	<ul style="list-style-type: none">CIVIL ENGINEERINGELECTRICAL AND ELECTRONICS ENGINEERING	1 ders verme hareketliliği 1 eğitim alma hareketliliği
ENDONEZYA	İNSTİTÜT TEKNOLOJİ SEPULUH NOPEMBER	<ul style="list-style-type: none">ELECTRICAL AND ELECTRONICS ENGINEERINGINDUSTRIAL ENGINEERING	3 ders verme hareketliliği 3 eğitim alma hareketliliği
	UNIVERSITE INTERNATIONALE DE RABAT	<ul style="list-style-type: none">INTERNATIONAL RELATIONS MANAGEMENTSOFTWARE ENGINEERINGELECTRICAL ENGINEERINGARABIC	2 ders verme hareketliliği 2 eğitim alma hareketliliği
ÜRDÜN	JORDAN UNIVERSITY OF SCIENCE AND TECHNOLOGY	<ul style="list-style-type: none">ELECTRICAL ENGINEERING	2 ders verme hareketliliği 2 eğitim alma hareketliliği



DERS VERME



AKADEMİK
PERSONEL
(Ders verme
yükümlülüğüne sahip,
tam/yarı zamanlı)

EĞİTİM ALMA



AKADEMİK ve İDARI
PERSONEL
(İdari Personel/Öğretim
Üyeleri/ Okutman/
Uzman/ Arş. Gör.)



Üniversitemizde her iki hareketlilik türünde de daha fazla kişinin yaralanması adına seyahat desteği artı 5 iş gününe kadar hibe ödemesi yapılmaktadır.



1. İlan

IAU Erasmus+ kurumsal web sayfa ve atılan İno e-posta ile tüm personele duyurulur

2. Başvuru sureci : 06.01.2022-25.01.2022

Adayların gereken başvuru belgelerini Erasmus+ Kurum Koordinatörlüğümüze teslim edilmesi gerekmektedir.

İstenilen formlar web sayfamızda mevcuttur. : [https://www.aydin.edu.tr/en-](https://www.aydin.edu.tr/en-us/international/erasmus/Pages/eramus-ortak-ulkeler-ile-personel-ders-verme-ve-egitim-alma-hareketliliği-basvuru-ilan%C4%B1.aspx)

[us/international/erasmus/Pages/eramus-ortak-ulkeler-ile-personel-ders-verme-ve-egitim-alma-hareketliliği-basvuru-ilan%C4%B1.aspx](https://www.aydin.edu.tr/en-us/international/erasmus/Pages/eramus-ortak-ulkeler-ile-personel-ders-verme-ve-egitim-alma-hareketliliği-basvuru-ilan%C4%B1.aspx)

3. Değerlendirme

Erasmus+ Seçim Komisyonu tarafından asillerin seçilmesi

Komisyon: yetkili Rektör yardımcısı, UID Direktörü, Erasmus+ Kurum Koordinatörü ve

Fakülte/Enstitü/Yüksekokulu Erasmus+ Koordinatörlerinden oluşur.

4. Sonuçları İlanı: En geç 11 Şubat 2022

Web sayfamızdan duyurulur: seçilebilecek maksimum aday sayısı 13'tür

5. Hareketliliğin Gerçekleştirilmesi : en geç 31 Temmuz 2022'ye kadar tamamlanmalıdır.



Erasmus+ Personel Hareketliliği Başvuru için Gerekli Belgeler

❖ **Başvuru Formu – Application Form**

(Fotoğraf yapıştırılmış online başvuru formunun çıktısı, personel ve yetkili kişiler tarafından imzalandıktan sonra Erasmus+ Kurum Koordinatörlüğü'ne teslim edilmelidir.)

❖ **Öğretim Programı – Staff Mobility for Teaching/Training Mobility Agreement (5 iş günü; **Aday Kendisi oluşturacak ve karşı kurumdan onay alacaktır**)**

(İlan edilen başvuru süresi içerisinde yurtdışındaki kurumdan onaylı-imzalı, mühürlü – orijinal belgelerin, temin edilememesi halinde; taranmış belge de kabul edilecektir. Ancak, personel, Ders Verme / Eğitim Alma Hareketliliği sonunda orijinal belgeleri Erasmus+ Kurum Koordinatörlüğüne teslim etmekle yükümlüdür. Karşı kurumda gerçekleştirilecek program içeriği belge üzerinde günlük olarak belirtilmelidir.)

❖ **Davet Mektubu – Letter of Invitation (5 iş günü; **Aday karşı kurumdan alacaktır**)**

(Hareketlilik, üniversitemizden bir işletmeye personel gitmesi şeklinde gerçekleşecekse, ilgili işletmeden davet mektubu temin edilmelidir.)

❖ **Yabancı Dil Yeterlilik Belgesi - Certificate in Foreign Language Proficiency**

(ÖSYM tarafından hazırlanan ya da eşdeğerliği kabul edilen bir sınav türünden yabancı dil seviyesini gösterir bir belge, **yalnızca Ders Verme Hareketliliğine** başvuracak personel için zorunlu tutulacaktır. Eğitim Alma Hareketliliğine başvuracaklar için ise, zorunlu tutulmamakla birlikte; eşit puan alınması halinde değerlendirmeye konulacağı için başvuru sırasında dil belgelerini teslim etmesi önerilmektedir.)



Erasmus+ Personel Hareketliliği Başvuru için Gerekli Belgeler



KHAZAR UNIVERSITY
41 Mehsetli str., Baku, AZ1096,
Republic of Azerbaijan

Phone: (994 12) 421 79 27 E-mail: contact@khazar.org
(994 12) 323 93 13 URL: www.khazar.org

Ref _____
Date _____

INVITATION LETTER

Istanbul Aydın University

Dear Assoc. Prof. Dr.

Hereby I confirm that Khazar University is willing to host Assoc. Prof. Dr. _____
from Istanbul Aydın University (TR ISTANBU 25), Turkey for a period of 5
days (between _____ 2021 and _____ 7/2021) within the framework of Erasmus+
International Credit Mobility-Staff Mobility for Training Program in order to receive
training from the History and Archaeology Department.

Sincerely,


Assoc. Prof. I
Rector

❖ Davet mektubu (**karşı kurumdan temin edilmesi gerekmektedir**)

- Bölümünüzle doğrudan ilişkili olmak üzere temasa geçmiş olduğunuz ve Erasmus Personel Hareketliliği yapmak istediğiniz kurum/kuruluşun antetli kağıdına basılmış, imzalı ve mühürlü belge üzerinde;
- adınız/soyadınız,
- İstanbul Aydın Üniversitesi'nin hangi akademik biriminin/ hangi bölümünde personel olduğunuz,
- hangi tarih aralığı için (**min. 5 iş günü**) davetli olduğunuz
- hangi departmanında hareketliliğinizi yapacağınız bilgilerini bulunduran
- International Credit Mobility Erasmus+ Staff Training Mobility veya International Credit Mobility Erasmus+ Staff Teaching Mobility ibaresi içeren
- Ders verme hareketliliği için ise en az 8 saat ders vereceğinizi belirtilen evraktır.





Higher Education:
Mobility Agreement form
Participant's name

Section to be completed BEFORE THE MOBILITY

I. PROPOSED MOBILITY PROGRAMME

Main subject field¹:

Level (select the main one): Short cycle (EQF level 5) ; Bachelor or equivalent first cycle (EQF level 6) ; Master or equivalent second cycle (EQF level 7) ; Doctoral or equivalent third cycle (EQF level 8)

Number of students at the receiving institution benefiting from the teaching programme:

Number of teaching hours²: 10 hours

Language of instruction:

Overall objectives of the mobility:

Added value of the mobility (in the context of the modernisation and internationalisation strategies of the institutions involved):

Content of the teaching programme:

Expected outcomes and impact (e.g. on the professional development of the teaching staff member and on the competences of students at both institutions):

❖ Öğretim Programı – Staff Teaching Mobility Agreement (5 iş günü; **Aday Kendisi oluşturacak ve karşı kurumdan onay alacaktır**)

- **Main Subject field:**
<http://uis.unesco.org/en/topic/international-standard-classification-education-isced>
- **Hareketliliğin genel hedefleri**
- **Hareketliliğin katma değeri (ilgili kurumların modernizasyon ve uluslararasılaşma stratejileri bağlamında)**
- **Öğretim programının içeriği (günlük program içermelidir; her ders için kaç saat planlandığınızı belirlemelisiniz)**
- **Beklenen sonuçlar ve etki (örneğin, öğretim kadrosu üyesinin mesleki gelişimi ve her iki kurumdaki öğrencilerin yeterlilikleri üzerinde)**



Erasmus+ Personel Hareketliliği Başvuru için Gerekli Belgeler



Higher Education
Mobility Agreement form
Participant's name

Section to be completed BEFORE THE MOBILITY

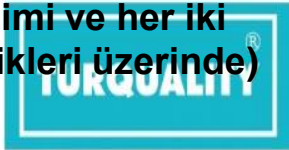
I. PROPOSED MOBILITY PROGRAMME

Language of training:

Overall objectives of the mobility:
Training activity to develop pedagogical and/or curriculum design skills: Yes <input type="checkbox"/> No <input type="checkbox"/>
Added value of the mobility (in the context of the modernisation and internationalisation strategies of the institutions involved):
Activities to be carried out:
Expected outcomes and impact (e.g. on the professional development of the staff member and on both institutions):

❖ Öğretim Programı – Staff Training Mobility Agreement (5 iş günü; **Aday Kendisi oluşturacak ve karşı kurumdan onay alacaktır**)

- Main Subject field:
<http://uis.unesco.org/en/topic/international-standard-classification-education-isced>
- Hareketliliğin genel hedefleri
- Pedagojik ve/veya müfredat tasarım becerilerini geliştirmeye yönelik eğitim faaliyeti
- Hareketliliğin katma değeri (ilgili kurumların modernizasyon ve uluslararasılaşma stratejileri bağlamında)
- Gerçekleştirilecek faaliyetler (günlük program içermelidir)
- Beklenen sonuçlar ve etki (örneğin, öğretim kadrosu üyesinin mesleki gelişimi ve her iki kurumdaki öğrencilerin yeterlilikleri üzerinde)



Değerlendirmeler şeffaf ve AB Komisyonun kurallarına göre yapılmaktadır.

- ❖ Daha önce hareketlilik faaliyetinde yer almamış personele,
- ❖ Daha önce gidilmemiş ülkelere/üniversitelere gidecek personele,
- ❖ Daha önce hareketlilik faaliyetinden yararlanmamış disiplinlere,
- ❖ Kendisi tarafından yapılmış ikili anlaşması(ları) bulunan öğretim elemanlarına,
- ❖ Halen Erasmus+ bölüm veya fakülte koordinatörlüğünü yürüten öğretim elemanlarına ve/veya KA107 Projesinin hazırlanması sürecinde katkıda bulunmuş personel,
- ❖ En son akademik yılda programdan yararlanmamış olanlara,



Erasmus+ Programı Seçim Kriterleri

- ❖ Yabancı dil bilgisi önceliklendirilir(YDS, YÖKDİL, TOEFL vb)
- ❖ Kurumda çalışma yılı daha uzun olan personele,
- ❖ **Bir önceki yıl programa başvuru yapıp, tüm işlemlerini gerçekleştirmesine karşın mücbir sebeplerden dolayı programdan yararlanamayan personele (belgelendirildiği takdirde)***
- ❖ Engelli personel ise (belgelendirildiği takdirde)
- ❖ Gazi personel ile şehit ve gazi eş ve çocuğu personel öncelik verilecektir (belgelendirildiği takdirde) .
- ❖ Ayrıca değerlendirme yapılırken Erasmus+ giden-gelen öğrenci/personel değişim rakamları dengesinin sağlanması/desteklenmesi de dikkate alınacaktır.



2019 KA107 proje kapsamında gerçekleştirilmesi planlanan hareketlilikler en geç **31 Temmuz 2022**'a kadar tamamlanmalıdır.

2019-1-TR01-KA107-072509

Faaliyetin gerçekleştirileceği Ülke	Faaliyetin gerçekleştirileceği Üniversite	Faaliyetten bölüm/bölmeler	Yararlanacak Ortak (GİDEN)	Kontenjanlar	Günlük hibe (€)- max. 7 gün	Seyahat desteği (€)
CEZAYİR	MOULOUD MAMMERİ UNİVERSİTY OF TİZİ-OUZOU	<ul style="list-style-type: none">CIVIL ENGINEERINGELECTRONIC ENGINEERING AND COMPUTERSECONOMICS AND MANAGEMENTMEDICINEDENTISTRY	1 ders verme hareketliliği 1 eğitim alma hareketliliği		180	360
İRAN	UNİVERSİTY OF TEHRAN	<ul style="list-style-type: none">ENGLISH LANGUAGE AND LITERATUREPOLITICAL SCIENCESHISTORYENGINEERING	3 ders verme hareketliliği 3 eğitim alma hareketliliği		180	275
	THE UNIVERSITY OF TABRIZ	<ul style="list-style-type: none">ECONOMICSMANAGEMENTPOLITICAL SCIENCEELECTRICAL ELECTRONIC ENGINEERINGSPORTS MANAGEMENT			180	275

2019 KA107 proje kapsamında gerçekleştirilmesi planlanan hareketlilikler en geç **31 Temmuz 2022**'a kadar tamamlanmalıdır.

Faaliyetin gerçekleşeceği Ülke	Faaliyetin gerçekleşeceği Üniversite	Faaliyetten Yararlanacak bölüm/bölmüler	Ortak Kontenjanlar (GİDEN)	Günlük hibe (€)- max. 7 gün	Seyahat desteği (€)
RUSYA FEDERASYONU	URAL FEDERAL UNIVERSITY	<ul style="list-style-type: none">BUSINESS MANAGEMENTPOLITICAL SCIENCE and INTERNATIONAL RELATIONSRUSSIAN LANGUAGEELECTRICAL ENGINEERINGSOFTWARE ENGINEERING	2 ders verme hareketliliği 2 eğitim alma hareketliliği	180	360
	PETER THE GREAT SAINT PETERSBURG POLYTECHNIC UNIVERSITY (SPBPU)	<ul style="list-style-type: none">CIVIL ENGINEERINGELECTRICAL AND ELECTRONICS ENGINEERING	1 ders verme hareketliliği 1 eğitim alma hareketliliği	180	360
ENDONEZYA	İNSTİTUT TEKNOLOJİ SEPULUH NOPEMBER	<ul style="list-style-type: none">ELECTRICAL AND ELECTRONICS ENGINEERINGINDUSTRIAL ENGINEERING	3 ders verme hareketliliği 3 eğitim alma hareketliliği	180	1500
FAS	UNIVERSITE INTERNATIONALE DE RABAT	<ul style="list-style-type: none">INTERNATIONAL RELATIONS MANAGEMENTSOFTWARE ENGINEERINGELECTRICAL ENGINEERINGARABIC	2 ders verme hareketliliği 2 eğitim alma hareketliliği	180	530
ÜRDÜN	JORDAN UNIVERSITY OF SCIENCE AND TECHNOLOGY	<ul style="list-style-type: none">ELECTRICAL ENGINEERING	2 ders verme hareketliliği 2 eğitim alma hareketliliği	180	275

Erasmus+ Programı-Hibeler

- ❖ Personel hareketliliği faaliyetinden faydalanan personeline ödenecek seyahat gideri miktarı “Mesafe Hesaplayıcı” kullanılarak hesap edilmelidir.
- ❖ Mesafe hesaplayıcısına aşağıdaki bağlantıdan ulaşılabilir:
http://ec.europa.eu/programmes/erasmus-plus/tools/distance_en.htm
- ❖ Önemli Not: Zorunlu PCR test ücretleri için ödeme yapılabilir.
- ❖ 1. PCR testleri zorunlu olmalı ve masraflar belgelendirilmelidir.
- ❖ 2. Gönderen veya ev sahibi ülkede ya da her ikisinde de zorunlu olarak istendiği takdirde karşılanabilir.

Seyahat Mesafeleri	Tutar (€)
10-99 km arasında	20
100 ile 499 KM arasında	180
500 ile 1999 KM arasında	275
2000 ile 2999 KM arasında	360
3000 ile 3999 KM arasında	530
4000 ile 7999 KM arasında	820
8000 KM ve üzeri	1500



Erasmus+ Programı-Hibeler

Harcırah hesaplama yöntemi:

Hareketlilik faaliyet süresi * günlük hibe miktarı + seyahat gideri

Örnek Cezayır'da 5 gün eğitim alacak ve mesafe bandı 2000 - 2999 KM olan lokasyona gidecek personel için;

Bireysel hibe: 180 AVRO*5 + 2 gün yol*180 AVRO	1260 AVRO
Seyahat gideri (KM bazında)	360 AVRO
Toplam	1620 AVRO
Zorunlu PCR test ücretleri (varsa)	Hareketlilik tamamlandıktan sonra ödenecaktır

! Toplam hibenin %80'i hareketlilikten önce, kalan %20'si ise hareketlilik tamamlandıktan sonra ödenir.

TURQUALITY[®]

- Sonuçların ilanı
- Vize işlemleri (Vize işlemlerinden hareketliliğe katılacak personel sorumludur.)
- Vizeli Pasaport Fotokopisi
- Uçak Bileti
- Hibe Sözleşmesi
- Hibe Ödemesi (Sözleşme imzalandıktan sonra 30 iş günü içinde)



Erasmus+ Programı- DÖNDÜKTEN SONRA TESLİM EDİLMESİ GEREKEN BELGELER

- Pasaport Fotokopisi
- Nihai Rapor (AB Komisyonu tarafından gönderilecek olup, online doldurulacaktır)
- Kabul Mektubu
- STA/STT Formu
- Katılım Sertifikası
- Boarding pass/Uçuş Kartları (lütfen atmayınız)
- PCR Testleri ile ilgili belgeler/faturalar (lütfen atmayınız)
- **Eksik Evrak Tesliminde kalan hibe ödemesi yapılmamaktadır.**



- Deđişik kùltùrleri tanıma
- Çok kùltürlü ortamlarda ders alma ve izleme
- Uluslararası ađa edinme ve mesleki bađlantıları arttırma
- Sosyal boyutu geliştirme
- Yurtdışı deneyimi kazanma
- Pedagojik yöntemler konusunda uzmanlık ve deneyim deđişimi
- Yükseköđretim kurumlarını sundukları derslerin çeşit ve içeriđini genişletme ve zenginleştirme,
- Eđitimde küresel ve vizyoner bir bakış açısına sahip olma



Neler yapılabilir

- **Erasmus+ anlaşmaları artırması**
- Öğrenim ve Staj fırsatları değerlendirmesi
- **Çeşitli projelere destek verebilmesi**
- EBS platformun güncellenmesi
- Gelen öğrenciler için İngilizce derslerin listesi oluşturması
- **Ortak ders, seminer, konferans, webinar verebilmesi**
- Müfredata yenilikçi yaklaşımlar değerlendirmesi



İAÜ Erasmus+ Başarı Öyküleri

İAÜ Moda Tasarım Bölümü ile Litvanya'dan Kauno Kolejija Uygulamalı Bilimler Üniversitesi'nin birlikte düzenlediği "Hand by Hand" (El Ele) defilesi



ŞİMDİ SIRA SİZDE!

TURQUALITY®

TEŞEKKÜRLER

Başvuru sürecinde sizlere yardımcı olmaktan mutluluk duyacağız.

Erasmus+ Kurum Koordinatörlüğü

twitter: iauerasmus

facebook: iauerasmusoffice

instagram: iau_erasmus

