

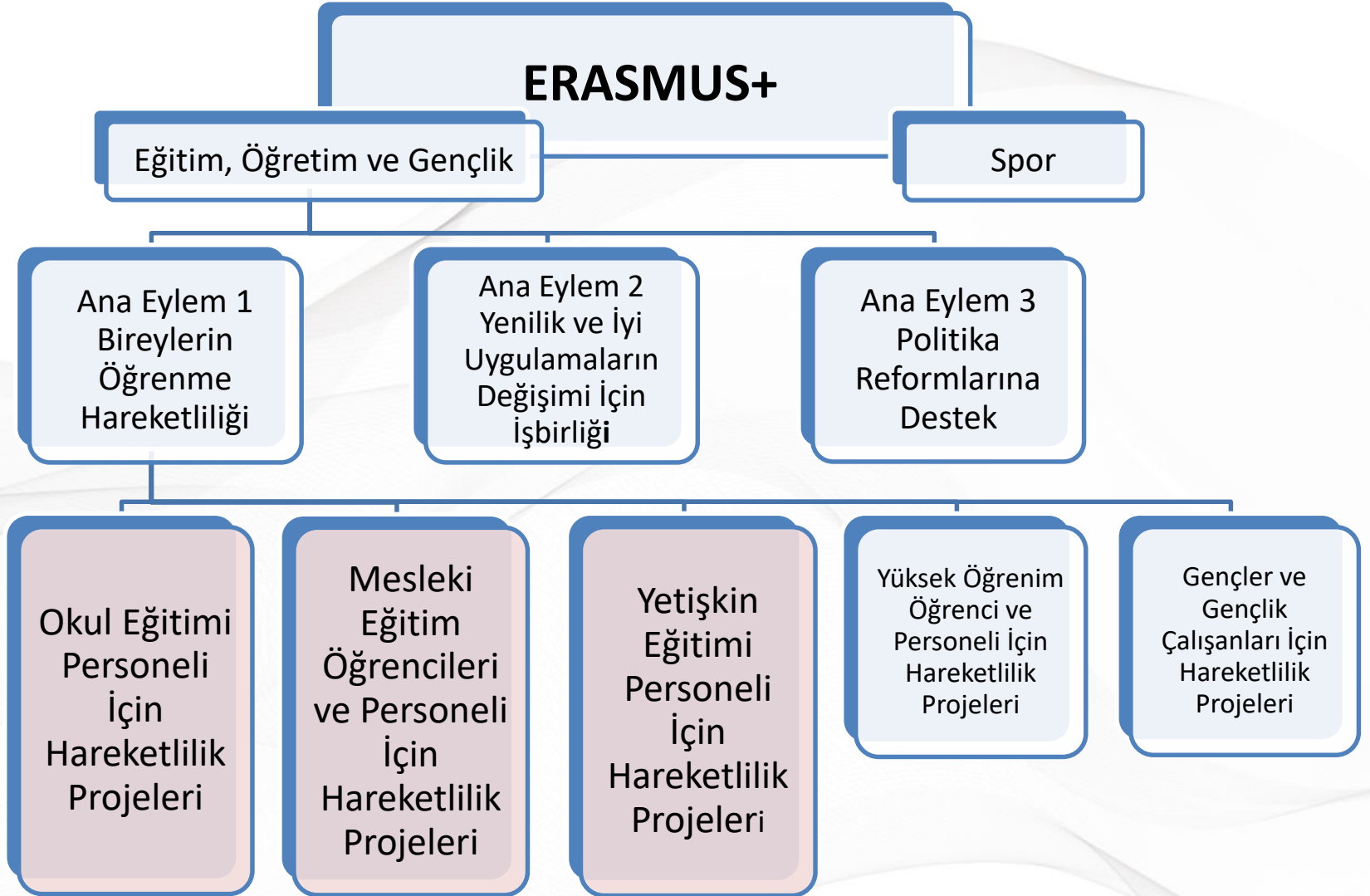


ERASMUS+ PERSONEL HAREKETLİLİĞİ BİLGİLENDİRME SEMİNERİ

28.06.2021

İçerik

- Yükseköğretim Alanında Erasmus+ ve Program Kuralları
- AB ve aday ülkelerinde Erasmus+ Personel Hareketliliği (KA103)
- Erasmus+ Anlaşmalı Kurumlar
- Ortak ülkelerinde Erasmus+ Personel Hareketliliği (KA107)
- Neler yapılabilir
- İAÜ Erasmus+ Başarı Öyküleri





Yükseköğretim Alanında Erasmus+

- Erasmus+ programı, Avrupalı yüksek öğretim kurumlarının birbirleri ve iş dünyası ile işbirliği yapmalarını teşvik etmeye yönelik bir Avrupa Birliği programıdır.
- Türkiye Ulusal Ajansı tarafından yürütülmekte olan Avrupa Birliği eğitim ve gençlik programları 1 Ocak 2014 tarihinden itibaren yeni bir döneme girmiştir.
- 2007-2013 yılları arasında Hayatboyu Öğrenme ve Gençlik Programları(LLP) adı ile yürütülmekte olan programlar 2014-2020 yılları arasında Erasmus+ adı altında uygulanmanın son senesidir.
- 2021-2027 yılları arasında Erasmus+ adı altında yeni program dönemi başlamıştır.



Yükseköğretim Alanında Erasmus+

- Yükseköğretimin kalitesini arttırmak ve Avrupa boyutunu güçlendirmektir.
- Üniversiteler ve ülkelerarası işbirliğini özendirme ve desteklemek, Avrupa'da karşılıklı değişimi sağlamak.
- Derecelerin akademik olarak tanınmasını sağlamak ve şeffaflığın gelişmesine katkıda bulunmak

□ Ana Eylem 1: Bireylerin Öğrenme Hareketliliği

○ Öğrenci Hareketliliği

- Ortak kurumlarda öğrenim görme
- İşletmelerde/iş yerlerinde staj

○ Personel Hareketliliği



Erasmus+ Programı-Program Süreleri

• Personel Hareketliliği - Staff Mobility (ST)

Personel Hareketliliği faaliyeti 2 şekilde gerçekleştirilebilmektedir:

1. Personel Ders Verme Hareketliliği - Staff Mobility for Teaching Assignments (STA)

- * Erasmus+ Kurumlararası Anlaşması **zorunludur**
- * Seyahat hariç **en az ardışık 2 iş günü (İCM hareketliliği için en az 5 iş günü) ve en fazla 2 ay** olarak belirlenmiştir
- * En **az 8 ders saati ders verilmesi zorunludur**
- ** Faaliyetin 1 haftadan uzun gerçekleştiği durumlarda, verilmesi gereken zorunlu ders saatinin süre ile orantılı olarak artması gerekmektedir (örneğin, 1 hafta sürecek bir faaliyette 8 saat ders verilmesi zorunlu olduğundan, 2 hafta sürecek bir faaliyette en az 16 saat ders verilmesi zorunludur).
- *** Personel ders verme faaliyeti gün tabanlı bir faaliyettir ve ders verilen günler için hibe ödemesi yapılır. Bu nedenle Personel Ders Verme Hareketliliği Anlaşmasında (Staff Mobility For Teaching - Mobility Agreement) **ders verme programının gün bazında belirtilmesi gerekir.**



Erasmus+ Programı-Program Süreleri

• Personel Hareketliliği - Staff Mobility (ST)

Personel Hareketliliği faaliyeti 2 şekilde gerçekleştirilebilmektedir:

2. Personel Eğitim Alma Hareketliliği - Staff Mobility for Staff Training (STT)

- * Erasmus+ Kurumlararası **Anlaşması zorunlu değildir**
- * Seyahat hariç **en az ardışık 2 iş günü ((ICM hareketliliği için en az 5 iş günü) ve en fazla 2 ay** olarak belirlenmiştir
- * Eğitim almak üzere gidilecek işletme yurtdışında bir eğitim merkezi, araştırma merkezi, yükseköğretim kurumu ya da işletme tanımına uyan diğer bir kuruluş olabilir.
- * Personel eğitim alma faaliyeti tam zamanlı bir faaliyettir ve tam gün eğitim alınan süreler için hibe ödemesi yapılır. Bu nedenle Personel Eğitim Alma Hareketliliği Anlaşmasında (Staff Mobility For Training - Mobility Agreement) **eğitim alma programının gün bazında belirtilmesi gerekir.**

Erasmus+ Programı-Program Süreleri

• Kimler Faydalanabilir?

DERS VERME



AKADEMİK
PERSONEL
(Ders verme
yükümlülüğüne sahip,
tam/yarı zamanlı)

EĞİTİM ALMA



AKADEMİK ve İDARİ
PERSONEL
(İdari Personel/Öğretim
Üyeleri/ Okutman/
Uzman/ Arş. Gör.)



Üniversitemizde her iki hareketlilik türünde de daha fazla kişinin yaralanması adına seyahat desteği artı 5 iş gününe kadar hibe ödemesi yapılmaktadır. İsteyen adaylar HİBESİZ olarak 2 ay'a kadar hareketlilik yapabilir.



Erasmus+ Programı-Seçim Kriterleri

Değerlendirmeler şeffaf ve AB Komisyonun kurallarına göre yapılmaktadır.

- ❖ Daha önce hareketlilik faaliyetinde yer almamış personele,
- ❖ Daha önce gidilmemiş ülkelere/üniversitelere gidecek personele,
- ❖ Daha önce hareketlilik faaliyetinden yararlanmamış disiplinlere,
- ❖ Kendisi tarafından yapılmış ikili anlaşması(ları) bulunan öğretim elemanlarına,
- ❖ Halen Erasmus+ bölüm veya fakülte koordinatörlüğünü yürüten öğretim elemanlarına,
- ❖ **Yeni yapılacak bir anlaşma ile yeni ziyaret edilecek bir üniversiteye gidecek personele,**
- ❖ En son akademik yılda programdan yararlanmamış olanlara,



Erasmus+ Programı-Seçim Kriterleri

- ❖ Yabancı dil bilgisi önceliklendirilir(YDS, YÖKDİL, TOEFL vb)
- ❖ Kurumda çalışma yılı daha uzun olan personele,
- ❖ **Bir önceki yıl programa başvuru yapıp, tüm işlemlerini gerçekleştirmesine karşın mücbir sebeplerden dolayı programdan yararlanamayan personele (belgelendirildiği takdirde)***
- ❖ Engelli personel ise (belgelendirildiği takdirde)
- ❖ Gazi personel ile şehit ve gazi eş ve çocuğu personel öncelik verilecektir (belgelendirildiği takdirde) .
- ❖ Ayrıca değerlendirme yapılırken Erasmus+ giden-gelen öğrenci/personel değişim rakamları dengesinin sağlanması/desteklenmesi de dikkate alınacaktır.

Erasmus+ Programı-Personel Hareketliliği Takvimi



* Akademik yıl boyunca yeterince başvuru alamadığımızda, Koordinatörlüğümüz 2. ilana çıkabilir



Erasmus+ Programı-Personel Hareketliliği Takvimi

Project 2019-1-TR01-KA103-062220 ve 2020-1-TR01-KA103-080462

1. İlan

IAU Erasmus+ kurumsal web sayfa ve atılan İno e-posta ile tüm personele duyurulur

2. Başvuru süreci : 21.06.2021-12.07.2021

Adayların gereken başvuru belgelerini Erasmus+ Kurum Koordinatörlüğümüze teslim edilmesi gerekmektedir. İstenilen formlar web sayfamızda mevcuttur: <https://www.aydin.edu.tr/en-us/international/erasmus/Pages/erasmus-personel-hareketliliği-basvurulari.aspx>

<https://www.aydin.edu.tr/en-us/international/erasmus/Pages/erasmus-personel-hareketliliği-basvurulari.aspx>

3. Değerlendirme

Erasmus+ Seçim Komisyonu tarafından asillerin seçilmesi

Komisyon: yetkili Rektör yardımcısı, UID Direktörü, Erasmus+ Kurum Koordinatörü ve

Fakülte/Enstitü/Yüksekokulu Erasmus+ Koordinatörlerinden oluşur.

4. Sonuçları İlanı: en geç 27 Temmuz 2021

Web sayfamızdan duyurulur

- Ders verme hareketliliği için seçilebilecek maksimum aday sayısı 25'tir
- Eğitim alma hareketliliği için seçilebilecek maksimum aday sayısı 26'tir

5. Hareketliliğin Gerçekleştirilmesi : Planlanan hareketliliğin bitebileceği en geç tarih: 31 Mayıs 2022



Erasmus+ Personel Hareketliliği Başvuru için Gerekli Belgeler

- ❖ **Başvuru Formu – Application Form**
(Fotoğraf yapıştırılmış online başvuru formunun çıktısı, personel ve yetkili kişiler tarafından imzalandıktan sonra Erasmus+ Kurum Koordinatörlüğü'ne teslim edilmelidir.)
- ❖ **Öğretim Programı – Staff Mobility for Teaching/Training Mobility Agreement (5 iş günü; **Aday kendisi oluşturacak ve karşı kurumdan onay alacaktır**)**
(İlan edilen başvuru süresi içerisinde yurtdışındaki kurumdan onaylı-imzalı, mühürlü – orijinal belgelerin, temin edilememesi halinde; taranmış belge de kabul edilecektir. Ancak, personel, Ders Verme / Eğitim Alma Hareketliliği sonunda orijinal belgeleri Erasmus+ Kurum Koordinatörlüğüne teslim etmekle yükümlüdür. Karşı kurumda gerçekleştirilecek program içeriği belge üzerinde günlük olarak belirtilmelidir.)
- ❖ **Davet Mektubu – Letter of Invitation (5 iş günü; **Aday karşı kurumdan alacaktır**)**
(Hareketlilik, üniversitemizden bir işletmeye personel gitmesi şeklinde gerçekleşecekse, ilgili işletmeden davet mektubu temin edilmelidir.)
- ❖ **Yabancı Dil Yeterlilik Belgesi - Certificate in Foreign Language Proficiency**
(ÖSYM tarafından hazırlanan ya da eşdeğerliği kabul edilen bir sınav türünden yabancı dil seviyesini gösterir bir belge, **yalnızca Ders Verme Hareketliliğinde** başvuracak personel için zorunlu tutulacaktır. Eğitim Alma Hareketliliğine başvuracaklar için ise, zorunlu tutulmamakla birlikte; eşit puan alınması halinde değerlendirmeye konulacağı için başvuru sırasında dil belgelerini teslim etmesi önerilmektedir.)

Erasmus+ Programı-Hibeler

- ❖ Personelin faaliyet süreleri ve hibeleri, faaliyet başlamadan önce tahminî olarak hesaplanır. Faaliyet sona erdikten sonra gerçekleşen kesin süreler ve hibeler tekrar hesaplanmalıdır.
- ❖ Personelin faaliyet süreleri kısmen veya tamamen hibelendirilir veya faaliyet tamamen hibesiz yani “sıfır hibeli” olarak gerçekleştirilebilir. Faaliyet süresinin kısmen hibelendirilmesi halinde, hibe verilecek süre personel hareketliliği için 2 günden kısa olamaz

Ülke Grupları	Hareketlilikte Gidilen Ülkeler	Günlük Hibe Miktarları (€)
Grup 1	Birleşik Krallık, Danimarka, Finlandiya, İrlanda, İsveç, İzlanda, Lihtenştayn, Lüksemburg, Norveç	153
Grup 2	Almanya, Avusturya, Belçika, Fransa, Güney Kıbrıs, Hollanda, İspanya, İtalya, Malta, Portekiz, Yunanistan	136
Grup 3	Bulgaristan, Çek Cumhuriyeti, Estonya, Hırvatistan, Letonya, Litvanya, Macaristan, Makedonya, Polonya, Romanya, Sırbistan, Slovakya, Slovenya	119



Erasmus+ Programı-Hibeler

- ❖ Personel hareketliliği faaliyetinden faydalanan personeline ödenecek seyahat gideri miktarı “Mesafe Hesaplayıcı” kullanılarak hesap edilmelidir.
- ❖ Mesafe hesaplayıcısına aşağıdaki bağlantıdan ulaşılabilir:
http://ec.europa.eu/programmes/erasmus-plus/tools/distance_en.htm
- ❖ Önemli Not: Zorunlu PCR test ücretleri için ödeme yapılabilir.
- ❖ 1. PCR testleri zorunlu olmalı ve masraflar belgelendirilmelidir.
- ❖ 2. Gönderen veya ev sahibi ülkede ya da her ikisinde de zorunlu olarak istendiği takdirde karşılanabilir.

Seyahat Mesafeleri	Tutar (€)
10-99 km arasında	20
100 ile 499 KM arasında	180
500 ile 1999 KM arasında	275
2000 ile 2999 KM arasında	360
3000 ile 3999 KM arasında	530
4000 ile 7999 KM arasında	820
8000 KM ve üzeri	1500



Erasmus+ Programı-Hibeler

Harcırah hesaplama yöntemi:

Hareketlilik faaliyet süresi* günlük hibe miktarı + seyahat gideri

Örnek Almanya'da 5 gün eğitim alacak ve mesafe bandı 500-1999 KM olan lokasyona gidecek personel için;

5 gün harcırah= $136 \text{ AVRO} * 5$	680 AVRO
Seyahat gideri=	275 AVRO
Toplam=	955 AVRO
Zorunlu PCR test ücretleri (varsa)	Hareketlilik tamamlandıktan sonra ödenecektir

! Toplam hibenin %80'i hareketlilikten önce, kalan %20'si ise hareketlilik tamamlandıktan sonra ödenir.



Erasmus+ Programı-SEÇİM SONRASI SÜREÇ

- Sonuçların ilanı
- Vize işlemleri (Vize işlemlerinden hareketliliğe katılacak personel sorumludur.)
- Vizeli Pasaport Fotokopisi
- Uçak Bileti
- Hibe Sözleşmesi
- Hibe Ödemesi (Sözleşme imzalandıktan sonra 30 iş günü içinde)



Erasmus+ Programı-DÖNDÜKTEN SONRA TESLİM EDİLMESİ GEREKEN BELGELER

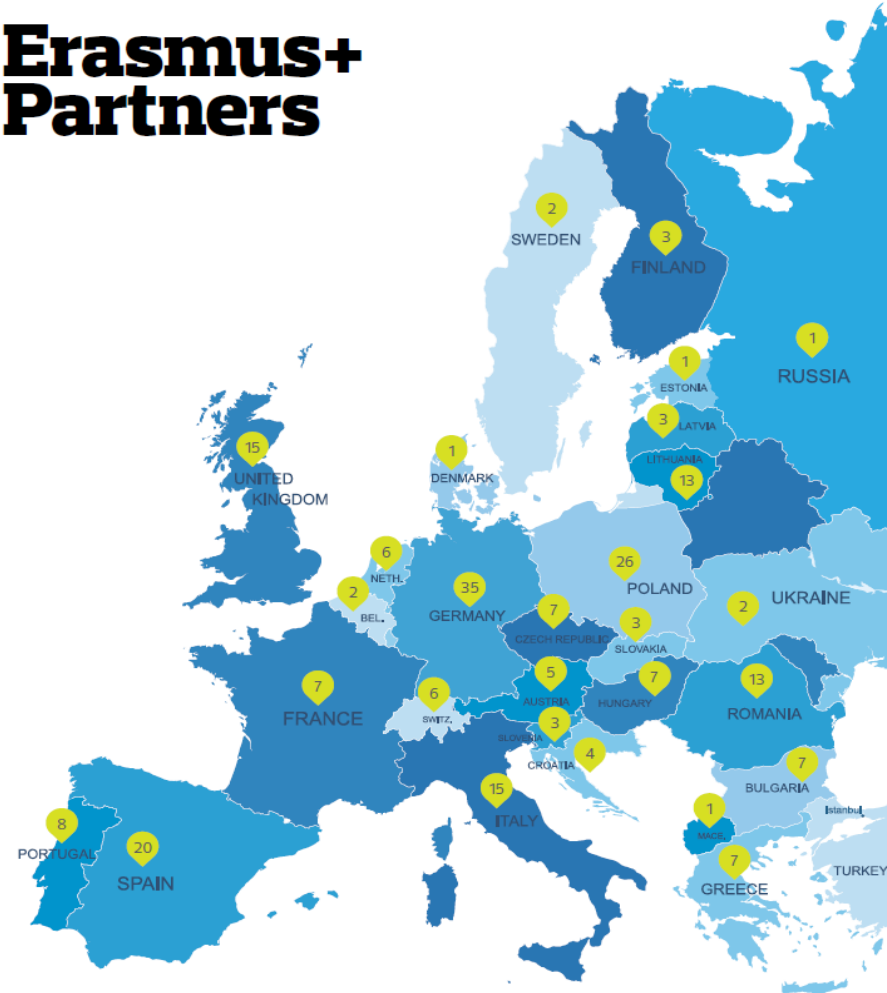
- Pasaport Fotokopisi
- Nihai Rapor (AB Komisyonu tarafından gönderilecek olup, online doldurulacaktır)
- Kabul Mektubu
- STA/STT Formu
- Katılım Sertifikası
- Boarding pass/Uçuş Kartları (lütfen atmayınız)
- PCR Testleri ile ilgili belgeler/faturalar (lütfen atmayınız)
- **Eksik Evrak Tesliminde kalan hibe ödemesi yapılmamaktadır.**



İAÜ Erasmus+ Anlaşmalı Kurumlar

- 52 farklı ülkeden toplam 295 Erasmus+ İşbirliği
- Avrupa dışı (Ortak Ülkeler) ile 22 farklı ülkeden toplam 32 Erasmus+ işbirliği
- Avrupa (Program Ülkeleri) ile 30 ülkeden 267 Erasmus+ işbirliği

Erasmus+ Partners





ORTAK ÜLKELERİNDE ERASMUS+ PERSONEL HAREKETLİLİĞİ (KA107)

İAÜ Key Action 103 ve Key Action 107

KA103

- Avrupa Birliği Ülkeleri ve aday ülkelerden oluşan 33 program ülkesi arasında gerçekleştirilen faaliyet
- İki üniversite arasında yapılan bölüm bazında anlaşmalarla
- Faaliyet türleri:
 - DERS VERME
 - EĞİTİM ALMA

KA107 (International Credit Mobility - ICM)

- Erasmus+ program ülkeleri (33 ülke) ile partner ülkeler (Avrupa Birliği dışındaki ülkeler) arasında gerçekleştirilen faaliyet
- Bölüm bazında anlaşma yapabilmek için ülke için UA ve AB komisyonundan onay alınmalı
- Faaliyet türü:
 - DERS VERME
 - EĞİTİM ALMA

Uluslararası Kredi Hareketliliği (KA107)

- 2015 yılı itibari ile başlayan, Erasmus+ programı ile birlikte söz konusu faaliyetin uygulama alanı genişletilmiş ve yükseköğretim öğrenci ve personel hareketliliği faaliyetinin “Ortak Ülkeler” olarak adlandırılan birçok ülke ile gerçekleştirilmesi mümkün hale gelmiştir.

Program Ülkeleri ile Ortak Ülkeler arasında
Yükseköğretim öğrenci ve personeline yönelik hareketlilik projeleri

=

Uluslararası kredi hareketliliği projeleri

=

International Credit Mobility (ICM)

=

KA107 projeleri



Uluslararası Kredi Hareketliliği (KA107)

- Yükseköğretim öğrencilerine diğer bir ülkede öğrenme ve staj, yükseköğretim ve akademik olmayan kurumların personeline ise diğer bir ülkede ders verme ya da eğitim alma imkanı sunan projelerdir.
- **Temel amaçları nelerdir?**
 - Öğrencilerinin kişisel gelişimlerini ve istihdam edilebilirliklerini desteklemek
 - Personelinin mesleki gelişimini desteklemek
 - Yükseköğretim kurumlarının kapasitelerini ve uluslararası boyutunu geliştirmek
 - Avrupa dışındaki yükseköğretim kurumlarının modernizasyonuna destek vermek
 - Avrupa yükseköğretimine olan ilgiyi arttırmak ve Avrupalı yükseköğretim kurumlarının dünya çapında rekabet edebilirliğini desteklemek
 - Ortak ülkelerle işbirliği yaparak güçlü bir uluslararası boyut elde etmek



Uluslararası Kredi Hareketliliği (KA107)

- Program Ülkeleri ve Ortak Ülkeler:

Program ülkeleri:

AB üyesi ülkeler
İzlanda
Lihtenştayn
Norveç
Makedonya
Türkiye
Sırbistan

Ortak ülkeler:

?



Ortak Ülkeler ile Hareketlilik Projesi Kapsamında Hareketlilik Gerçekleştirilebilecek Ülkeler

Bölge 1 (Batı Balkanlar):

Arnavutluk, Bosna Hersek, Kosova, Karadağ, Sırbistan

Bölge 2 (Doğu Ortaklığı Ülkeleri):

Ermenistan, Azerbaycan, Beyaz Rusya, Gürcistan, Moldova, Ukrayna (uluslararası hukuk ile tanınan)

Bölge 3 (Güney Akdeniz Ülkeleri):

Cezayir, Mısır, İsrail, Ürdün, Lübnan, Libya, Fas, Filistin, Suriye, Tunus

Bölge 4 (Rusya Federasyonu):

Rusya (uluslararası hukuk ile tanınan)

Bölge 6 (Asya):

Afganistan, Bangladeş, Butan, Kamboçya, Çin, Kuzey Kore, Hindistan, Endonezya, Laos, Malezya, Maldivler, Moğolistan, Myanmar, Nepal, Pakistan, Filipinler, Sri Lanka, Tayland, Vietnam

Bölge 7 (Orta Asya):

Kazakistan, Kırgızistan, Tacikistan, Türkmenistan, Özbekistan



Ortak Ülkeler ile Hareketlilik Projesi Kapsamında Hareketlilik Gerçekleştirilebilecek Ülkeler

Bölge 8 (Latin Amerika):

Arjantin, Bolivya, Brezilya, Ekvador, El Salvador, Guatemala, Honduras, Kolombiya, Kosta Rika, Küba, Meksika, Nikaragua, Panama, Paraguay, Peru, Venezuela

Bölge 9 (Orta Doğu Ülkeleri):

İran, Irak, Yemen

Bölge 10 (Güney Afrika):

Güney Afrika

Bölge 11 (Afrika-Karayip-Pasifik Ülkeleri-ACP):

Angola, Antigua ve Barbuda, Belize, Yeşil Burun, Comoros, Bahamalar, Barbados, Benin, Botswana, Burkina Faso, Burundi, Kamerun, Orta Afrika Cumhuriyeti, Çad, Kongo (Brazavil), Kongo (Kinşasa), Cook Adaları, Fildişi Sahili, Cibuti, Dominik, Dominik Cumhuriyeti, Eritre, Etiyopya, Fiji, Gabon, Gambiya, Gana, Grenada, Gine Cumhuriyeti, Gine-Bissau, Ekvator Ginesi,



Ortak Ülkeler ile Hareketlilik Projesi Kapsamında Hareketlilik Gerçekleştirilebilecek Ülkeler

Bölge 11 (Afrika-Karayip-Pasifik Ülkeleri-ACP):

Guyana, Haiti, Jamaika, Kenya, Kiribati, Lesotho, Liberya, Madagaskar, Malavi, Mali, Marshall Adaları, Moritanya, Mauritius, Mikronezya, Mozambik, Namibya, Nauru, Nijer, Nijerya, Niue, Palau, Papua Yeni Gine, Ruanda, St. Kitts ve Nevis, Saint Lucia, Saint Vincent ve Grenadinler, Solomon Adaları, Samoa, Sao Tome ve Principe, Senegal, Seyşeller, Sierra Leone, Somali, Güney Sudan, Sudan, Surinam, Svaziland, Tanzanya, Doğu Timor, Togo, Tonga, Trinidad ve Tobago, Tuvalu, Uganda, Vanuatu, Zambiya, Zimbabve

Bölge 13 (Diğer Sanayileşmiş Ülkeler):

Avustralya, Brunei, Kanada, Hong Kong, Japonya, Güney Kore, Makao, Yeni Zelenda, Singapur, Tayvan, Amerika Birleşik Devletleri, Şili, Uruguay

Bölge 14:

İsviçre, Faroe Adaları



Henüz KA107 faaliyetine dahil olmayan ülkeler

Bölge 5:

Andorra, Monako, San Marino, Vatikan Şehir Devleti

Bölge 12:

Bahreyn, Kuveyt, Umman, Katar, Suudi Arabistan, Birleşik Arap Emirlikleri



Ortak Ülkeler ile Hareketlilik Projesi Kapsamında Hareketlilik Gerçekleştirilemeyecek Ülkeler:

Bölge 5:

Andorra, Monako, San Marino, Vatikan Şehir Devleti

Bölge 12 (Sanayileşmiş: Körfez İşbirliği Ülkeleri):

Bahreyn, Kuveyt, Umman, Katar, Suudi Arabistan, Birleşik Arap Emirlikleri

ÖNEMLİ NOT 1: Program kuralları gereği, 6, 7, 8, 9, 10 ve 11. Bölgeleri içerisinde yer alan ülkelere Türkiye'den ön lisans, lisans ve yüksek lisans öğrencisi gönderilmesi mümkün değildir. Bu ülkelere sadece doktora seviyesinde öğrenci ve personel gönderilebilir. İlgili ülkelere gelecek öğrenci ve personel konusunda bir kısıtlama bulunmamaktadır.



Ortak Ülkeler ile Hareketlilik Projesi Kapsamında Hareketlilik Gerçekleştirilemeyecek Ülkeler:

ÖNEMLİ NOT 2: Kırım'da bulunan yükseköğretim kurumlarının tamamı KA107 projeleri için geçerli kurumlar değildir. Sadece bazı yükseköğretim kurumları ile KA107 kapsamında işbirliği yapılabilmektedir.

ÖNEMLİ NOT 3: Lugansk and Donetsk bölgesinde bulunan yükseköğretim kurumlarının tamamı KA107 projeleri için geçerli kurumlar değildir. Sadece bazı yükseköğretim kurumları ile KA107 kapsamında işbirliği yapılabilmektedir.

ÖNEMLİ NOT 4: İran'da bulunan ve aşağıda isimleri verilen 3 yükseköğretim kurumunun AB projelerinden doğrudan ya da dolaylı yoldan hibe alması mümkün olmadığından, bu kurumlar ile AB projeleri kapsamında ortaklık kurulmaması gerekmektedir.

Shahid Beheshti University

Sharif University of Technology

Malek Ashtar University of Technology



Ortak Ülkeler ile Hareketlilik Projesi Kapsamında Hareketlilik Gerçekleştirilemeyecek Ülkeler:

ÖNEMLİ NOT 5: İsviçre ve Faroe Adaları'ndaki yükseköğretim kurumları ve akademik olmayan kurumlar ile yalnız dijital becerilerin geliştirilmesine yönelik staj faaliyeti yapılabilecektir ve Staj faaliyeti “**outgoing**” yönünde gerçekleştirilecektir.

Dijital pazarlama (ör. sosyal medya yönetimi, web analitiği); dijital grafik, mekanik veya mimari tasarım; yazılım, kod veya web sitesi geliştirilmesi; IT sistemleri ve ağlarının kurulumu, bakımı ve yönetimi; siber güvenlik; veri analizi, madenciliği ve görselleştirme; robotların ve yapay zeka uygulamalarının programlanması eğitimi.



Uluslararası Kredi Hareketliliği (KA107) Projeleri

Personel Hareketliliği: Ortak ülkeler ile personel hareketliliği kapsamında aşağıdaki alt faaliyetler gerçekleştirilebilir:

- ❖ Ülkemizden ortak ülkelere ve ortak ülkelerden ülkemize yükseköğretim personelinin ders vermek üzere hareketliliği
- ❖ Ülkemizden ortak ülkelere ve ortak ülkelerden ülkemize yükseköğretim personelinin eğitim almak üzere hareketliliği
- ❖ Ülkemizdeki akademik olmayan bir kurum personelinin ortak ülkedeki bir yükseköğretim kurumunda ders vermek üzere hareketliliği
- ❖ Ortak ülkedeki bir yükseköğretim kurumu personelinin ülkemizdeki akademik olmayan bir kuruma eğitim almak üzere hareketliliği
- ❖ Ortak ülkedeki akademik olmayan kurum personelinin ülkemizdeki yükseköğretim kurumuna ders vermek üzere hareketliliği
- ❖ **Ülkemizden ortak ülkelerdeki akademik olmayan bir kuruma eğitim almak için gidemez.**

Erasmus+ Programı-KA107 Program Süreleri

- Kimler Faydalanabilir?

DERS VERME



AKADEMİK
PERSONEL
(Ders verme
yükümlülüğüne sahip,
tam/yarı zamanlı)

EĞİTİM ALMA



AKADEMİK ve İDARI
PERSONEL
(İdari Personel/Öğretim
Üyeleri/ Okutman/
Uzman/ Arş. Gör.)



Üniversitemizde her iki hareketlilik türünde de daha fazla kişinin yaralanması adına seyahat desteği artı 5 iş gününe kadar hibe ödemesi yapılmaktadır.



Erasmus+ Programı-Personel Hareketliliği Takvimi

Proje no: 2018-1-TR01-KA107-056729

1. İlan

IAU Erasmus+ kurumsal web sayfa ve atılan İfo e-posta ile tüm personele duyurulur

2. Başvuru süreci : 21.06.2021-06.07.2021

Adayların gereken başvuru belgelerini Erasmus+ Kurum Koordinatörlüğümüze teslim edilmesi gerekmektedir. İstenilen formlar web sayfamızda mevcuttur. : <https://www.aydin.edu.tr/en-us/international/erasmus/Pages/erasmus-ortak-ulkeler-ile-personel-ders-verme-ve-egitim-alma-hareketliliği-basvuru-ilanı.aspx>

3. Değerlendirme

Erasmus+ Seçim Komisyonu tarafından asillerin seçilmesi

Komisyon: yetkili Rektör yardımcısı, UID Direktörü, Erasmus+ Kurum Koordinatörü ve Fakülte/Enstitü/Yüksekokulu Erasmus+ Koordinatörlerinden oluşur.

4. Sonuçları İlanı

Web sayfamızdan duyurulur: seçilebilecek maksimum aday sayısı 13'tür

5. Hareketliliğin Gerçekleştirilmesi : **en geç 31 Temmuz 2021'a kadar tamamlanmalıdır.**



Erasmus+ Personel Hareketliliği Başvuru için Gerekli Belgeler

❖ **Başvuru Formu – Application Form**

(Fotoğraf yapıştırılmış online başvuru formunun çıktısı, personel ve yetkili kişiler tarafından imzalandıktan sonra Erasmus+ Kurum Koordinatörlüğü'ne teslim edilmelidir.)

❖ **Öğretim Programı – Staff Mobility for Teaching/Training Mobility Agreement (5 iş günü; **Aday Kendisi oluşturacak ve karşı kurumdan onay alacaktır**)**

(İlan edilen başvuru süresi içerisinde yurtdışındaki kurumdan onaylı-imzalı, mühürlü – orijinal belgelerin, temin edilememesi halinde; taranmış belge de kabul edilecektir. Ancak, personel, Ders Verme / Eğitim Alma Hareketliliği sonunda orijinal belgeleri Erasmus+ Kurum Koordinatörlüğüne teslim etmekle yükümlüdür. Karşı kurumda gerçekleştirilecek program içeriği belge üzerinde günlük olarak belirtilmelidir.)

❖ **Davet Mektubu – Letter of Invitation (5 iş günü; **Aday karşı kurumdan alacaktır**)**

(Hareketlilik, üniversitemizden bir işletmeye personel gitmesi şeklinde gerçekleşecekse, ilgili işletmeden davet mektubu temin edilmelidir.)

❖ **Yabancı Dil Yeterlilik Belgesi - Certificate in Foreign Language Proficiency**

(ÖSYM tarafından hazırlanan ya da eşdeğeri kabul edilen bir sınav türünden yabancı dil seviyesini gösterir bir belge, **yalnızca Ders Verme Hareketliliğinde** başvuracak personel için zorunlu tutulacaktır. Eğitim Alma Hareketliliğine başvuracaklar için ise, zorunlu tutulmamakla birlikte; eşit puan alınması halinde değerlendirmeye konulacağı için başvuru sırasında dil belgelerini teslim etmesi önerilmektedir.)



Erasmus+ Programı-Seçim Kriterleri

Değerlendirmeler şeffaf ve AB Komisyonun kurallarına göre yapılmaktadır.

- ❖ Daha önce hareketlilik faaliyetinde yer almamış personele,
- ❖ Daha önce gidilmemiş ülkelere/üniversitelere gidecek personele,
- ❖ Daha önce hareketlilik faaliyetinden yararlanmamış disiplinlere,
- ❖ Kendisi tarafından yapılmış ikili anlaşması(ları) bulunan öğretim elemanlarına,
- ❖ Halen Erasmus+ bölüm veya fakülte koordinatörlüğünü yürüten öğretim elemanlarına ve/veya ICM Projesinin hazırlanması sürecinde katkıda bulunmuş personel,
- ❖ **Yeni yapılacak bir anlaşma ile yeni ziyaret edilecek bir üniversiteye gidecek personele,**
- ❖ En son akademik yılda programdan yararlanmamış olanlara,



Erasmus+ Programı-Seçim Kriterleri

- ❖ Yabancı dil bilgisi önceliklendirilir(YDS, YÖKDİL, TOEFL vb)
- ❖ Kurumda çalışma yılı daha uzun olan personele,
- ❖ **Bir önceki yıl programa başvuru yapıp, tüm işlemlerini gerçekleştirmesine karşın mücbir sebeplerden dolayı programdan yararlanamayan personele (belgelendirildiği takdirde)***
- ❖ Engelli personel ise (belgelendirildiği takdirde)
- ❖ Gazi personel ile şehit ve gazi eş ve çocuğu personel öncelik verilecektir (belgelendirildiği takdirde) .
- ❖ Ayrıca değerlendirme yapılırken Erasmus+ giden-gelen öğrenci/personel değişim rakamları dengesinin sağlanması/desteklenmesi de dikkate alınacaktır.



İAÜ Key Action 107 (International Credit Mobility - ICM)

2018 KA107 proje kapsamında gerçekleştirilmesi planlanan hareketlilikler en geç **31 Temmuz 2021**'a kadar tamamlanmalıdır.

Ülke	Üniversite	Bölüm	Faaliyet türü	Ortak Kota	Günlük hibe (€)- max. 7 gün	Seyahat desteği (€)
AZERBAJCAN	Khazar University	Computer engineering	DERS VERME (DV)/EĞİTİM ALMA(EA)	2 DV ve 2 EA	180	275
		Management				
		Political Science				
		English Language Teaching				
CEZAYİR	Mouloud Mammeri University of Tizi-Ouzou	CIVIL ENGINEERING	DERS VERME (DV)/EĞİTİM ALMA(EA)	1 DV ve 1 EA	180	360
		ELECTRONIC ENGINEERING AND COMPUTERS				
		ECONOMICS AND MANAGEMENT				
		MEDICINE DENTISTRY				
ENDONEZYA	Institut Teknologi Sepuluh Nopember	Electrical Engineering	DERS VERME (DV)/EĞİTİM ALMA(EA)	2 DV ve 2 EA	180	1500
		Industrial Engineering				
RUSYA FEDERASYONU	Peter the Great Saint Petersburg Polytechnic University (SPbPU)	Civil Engineering	DERS VERME (DV)/EĞİTİM ALMA(EA)	1 DV ve 1 EA	180	360
		Electrical and Electronics Engineering				
	URAL FEDERAL UNIVERSITY	BUSINESS MANAGEMENT	DERS VERME (DV)/EĞİTİM ALMA(EA)	1 DV ve 1 EA	180	360
		POLITICAL SCIENCE and INTERNATIONAL RELATIONS				
		INFORMATICS Russian language				
İRAN	University of Tehran	English Language and Literature	DERS VERME (DV)/EĞİTİM ALMA(EA)	3 DV ve 3 EA	180	275
		Political Sciences				
		History				
		Civil Engineering				
	University of Tabriz	Economics				
		MANAGEMENT				

Erasmus+ Programı-Hibeler

- ❖ Personel hareketliliği faaliyetinden faydalanan personeline ödenecek seyahat gideri miktarı “Mesafe Hesaplayıcı” kullanılarak hesap edilmelidir.
- ❖ Mesafe hesaplayıcısına aşağıdaki bağlantıdan ulaşılabilir:
http://ec.europa.eu/programmes/erasmus-plus/tools/distance_en.htm
- ❖ Önemli Not: Zorunlu PCR test ücretleri için ödeme yapılabilir.
- ❖ 1. PCR testleri zorunlu olmalı ve masraflar belgelendirilmelidir.
- ❖ 2. Gönderen veya ev sahibi ülkede ya da her ikisinde de zorunlu olarak istendiği takdirde karşılanabilir.

Seyahat Mesafeleri	Tutar (€)
10-99 km arasında	20
100 ile 499 KM arasında	180
500 ile 1999 KM arasında	275
2000 ile 2999 KM arasında	360
3000 ile 3999 KM arasında	530
4000 ile 7999 KM arasında	820
8000 KM ve üzeri	1500



Erasmus+ Programı-Hibeler

Harcırah hesaplama yöntemi:

Hareketlilik faaliyet süresi * günlük hibe miktarı + seyahat gideri

Örnek AZERBAJCAN'da 5 gün eğitim alacak ve mesafe bandı 500-1999 KM olan lokasyona gidecek personel için;

5 gün harcırah=180 AVRO*5	900 AVRO
Seyahat gideri=	275 AVRO
Toplam=	1175 AVRO
Zorunlu PCR test ücretleri (varsa)	Hareketlilik tamamlandıktan sonra ödenecektir

! Toplam hibenin %80'i hareketlilikten önce, kalan %20'si ise hareketlilik tamamlandıktan sonra ödenir.



Erasmus+ Programı-SEÇİM SONRASI SÜREÇ

- Sonuçların ilanı
- Vize işlemleri (Vize işlemlerinden hareketliliğe katılacak personel sorumludur.)
- Vizeli Pasaport Fotokopisi
- Uçak Bileti
- Hibe Sözleşmesi
- Hibe Ödemesi (Sözleşme imzalandıktan sonra 30 iş günü içinde)



Erasmus+ Programı-DÖNDÜKTEN SONRA TESLİM EDİLMESİ GEREKEN BELGELER

- Pasaport Fotokopisi
- Nihai Rapor (AB Komisyonu tarafından gönderilecek olup, online doldurulacaktır)
- Kabul Mektubu
- STA/STT Formu
- Katılım Sertifikası
- Boarding pass/Uçuş Kartları (lütfen atmayınız)
- PCR Testleri ile ilgili belgeler/faturalar (lütfen atmayınız)
- **Eksik Evrak Tesliminde kalan hibe ödemesi yapılmamaktadır.**



Neden Erasmus+ Personel Hareketliliği?

- Değişik kültürleri tanıma
- Çok kültürlü ortamlarda ders alma ve izleme
- Uluslararası ağa edinme ve mesleki bağlantıları arttırma
- Sosyal boyutu geliştirme
- Yurtdışı deneyimi kazanma
- Pedagojik yöntemler konusunda uzmanlık ve deneyim değişimi
- Yükseköğretim kurumlarını sundukları derslerin çeşit ve içeriğini genişletme ve zenginleştirme,
- Eğitimde küresel ve vizyoner bir bakış açısına sahip olma



Neler yapılabilir

- Erasmus+ anlaşmaları artırması
- Öğrenim ve Staj fırsatları değerlendirmesi
- Çeşitli projelere destek verebilmesi
- EBS platformun güncellenmesi
- Gelen öğrenciler için İngilizce derslerin listesi oluşturması
- Ortak ders, seminer, konferans, webinar verebilmesi
- Müfredata yenilikçi yaklaşımlar değerlendirmesi

İAÜ Erasmus+ Başarı Öyküleri

- İAÜ Moda Tasarım Bölümü ile Litvanya'dan Kauno Kolejija Uygulamalı Bilimler Üniversitesi'nin birlikte düzenlediği "Hand by Hand" (El Ele) defilesi



ŞİMDİ SIRA SİZDE!



TEŞEKKÜRLER

Başvuru sürecinde sizlere yardımcı olmaktan mutluluk duyacağız.

Erasmus+ Kurum Koordinatörlüğü
twitter: iauerasmus
facebook: iauerasmusoffice
instagram: iau_erasmus