



KÜNYE:

T.C. İSTANBUL AYDIN ÜNİVERSİTESİ

Dr. Mustafa AYDIN

İstanbul Aydın Üniversitesi Mütevelli Heyet
Başkanı

Prof. Dr. Yadigar İZMİRLİ

İstanbul Aydın Üniversitesi Rektörü

Prof. Dr. Hamide ERTEPINAR

İstanbul Aydın Üniversitesi Araştırma Merkezleri
Koordinatörü

Prof. Dr. Mehmet Fatih ALTAN

Afet Eğitim Uygulama ve Araştırma Merkezi
Müdürü

Dr. Öğr. Üyesi Sepanta NAİMİ

Afet Eğitim Uygulama ve Araştırma Merkezi
Müdür Yardımcısı

Serhat YILMAZ

Afet Eğitim Uygulama ve Araştırma Merkezi
Proje Koordinasyon Uzmanı

Afet Eğitim Uygulama ve Araştırma Merkezi Aylık e - Bülten



Ağustos 2019
Sayı: 26

Yayına Hazırlayan
Serhat YILMAZ



17 Ağustos 1999 Depremi 20. Yılı

17 Ağustos 1999 tarihinde merkez üssü Kocaeli'nin Gölcük ilçesi olarak belirlenen ve 7.4 büyüklüğünde gerçekleşen depremin üzerinden 20 yıl geçti. 45 saniye süren ve resmi rakamlara göre 17 bin 480 kişinin hayatını kaybettiği, 35 bin 180 konutun 5 bin 770 işyerinin kullanılamaz hale geldiği, 40 bin 757 konut ve 6 bin 57 işyerinin orta düzeyde, 45 bin 86 konut ve 6 bin 128 işyerinin hafif hasar aldığı deprem Türkiye'de afet yönetimi anlayışında değişikliğe gidilmesi gerekliliğini açıkça ortaya koydu. Daha önceleri afet sonrası müdahale ve yara sarma çalışmalarına dayanan kriz yönetimi anlayışı yerine afet olmadan önlem alınmasını hedefleyen risk yönetimi çalışmalarına ağırlık verilmesini hedefleyen bir anlayış benimsendi.

Bu bağlamda kurumsal yapılanmalardaki değişiklikler yapıldı ve kapsamlı projelere başlandı. Geçen süre içerisinde bu çalışmaların ne kadar başarılı olduğunun değerlendirildiği AFAM Temmuz 2019 e bülteni içerisindeki bölümümüz birçok basın kuruluşu tarafından haber olarak yayınlandı.

Yayınlanan haberlerinin tam metinlerine görseller altında yer alan linkler üzerinden erişebilirsiniz.



Haberin Linki: <https://www.ih.com.tr/haber-gecen-20-yila-ragmen-yeterince-hazir-degiliz-795612/>



Haberin Linki: <http://www.dha.com.tr/son-dakika/afam-koordinaturu-yilmazdan-deprem-hazirliklari-degerlendirmesi/haber-1702728>

AFAM: Yavaş hareket ediyoruz

17 AĞUSTOS depreminin 20'nci yılında Türkiye'nin olası büyük bir depreme hazır olup olmadığının değerlendirildiği İstanbul Aydın Üniversitesi (İAU) Afet Eğitimi Uygulama ve Araştırma Merkezi (AFAM) Koordinatörü Serhat Yılmaz, "20 yıldır gerçekleştirilen tüm çalışmalarına rağmen bir afet yeterince hazır olduğumuzu söyleyemeyiz" dedi. 17 Ağustos 1999 günü saat 03.02'de meydana gelen, merkez üssü Kocaeli'nin Gölcük ilçesi yakınları olan ve resmi rakamlara göre 17 bin vatandaşın yaşamını yitirdiği Marmara Depremi'nden bu yana 20 yıl geçti. Bundan sonra beklenen büyük depremin hedeflenen ise İstanbul olduğu ve bu deprem için de çok az bir zaman kaldığını hatırlatan İAU AFAM Koordinatörü Serhat Yılmaz, İstanbul ve Türkiye'nin depreme hazır olup olmadığının konusundaki bilgi verildi.

'HAZIR OLMAKTAN UZAGI'

Geçen 20 yıla ve gerçekleştirilen önce çalışmalarına rağmen ülke olarak hala tam anlamıyla depreme hazır olmadığımızı ifade eden AFAM Koordinatörü Yılmaz, "Özellikle 'Afet ve Acil Durum Baskanlığı'nın kurularak afet yönetiminde bir çatı kuruluş olarak görevlendirilmesi oldukça önemli. İnsanat alanında yapılan yasal düzenlemeler ve maddesel tartışmalar olarak devam eden kentsel dö-



nüşüm çalışmaları Türkiye'yi afete hazır bir ülke seviyesine ulaştırılmadık" dedi.

DOĞRU AFET YÖNETİMİ NASIL OLMALI?

Afetlerin aşılma birer seryoluk olay olduğunu, olası afetlerin zararlarını ancak toplumun tüm katmanlarının sistemli çalışmaları ile en aza indirgenilebileceğini kaydeden Yılmaz şöyle konuştu:

"Bir il örneğinde olası bir depreme karşı hazır olmak için neler yapılabileceğini özetle değerlendirilim: Her şeyden önce il bir planlama dahilinde yapılaşmalı. Tüm alt ve üst yapılar için deprem riskine göre planlanmalı, sağlam yapı stoğu oluşturulmalı. Acil durum yolları sürekli açık kalmalı, bu yollar üzerindeki park sorunu çözülmeli, yani yeterli otoparklara sahip olunmalı. Top-

lanma alanları il nüfus oranına göre planlanmalı ve bu alanlar korunmalı. Tehlikeli sınıfta kabul edilen ve olası bir deprem sonrası ikincil afetlere neden olabilecek iş yerleri için güvenli bölgeler oluşturulmalı. İde yasıyan her bireyin olası bir deprem anında nasıl davranacağını, yaşam alanlarındaki devrilebilecek, kırılabilir eşyaları sabitlemesini veya güvenli bir alana almasını, hangi toplanma alanına nasıl gideceğini, diğer aile üyeleri ile nasıl iletişim kuracağını, hangi durumlarda hangi kurumlara nasıl iletişime geçeceğini bilmesi gerekir. Hem hane halkında hem de işyerlerinde sigorta bilincinin yerleşmesi sağlanmalı. İde olası bir deprem anında her bir kurumun hangi görevi üstleneceği ve ne yapacağı önceden planlanmalı ve

düzenli olarak tatbik edilmeli. Kurumların kendi içinde yapacakları tatbikatların haricinde genel tatbikatlar yapılmalı. Bu tatbikatların sadece görevlilerin katılımı ile değil tüm ilin dahil olacağı bir şekilde gerçekleştirilmesi şart. Bu çalışmaların gerçekleştirilmesi için de görevli kurumların kapasitelerinin bu yönde artırılması, işbirliği yapacak kurumların bu hedeflere ulaşmasına olanak sağlayacak donanımlara sahip olması gerekir."

'YAVAŞ HAREKET EDİYORUZ'

17 Ağustos'tan bu yana geçen süre içinde bu gibi çalışmalara genel olarak başlanılmadı, ancak arkasından geldiğini belirlen Yılmaz, "Bu çalışmaların her biri kendi içerisinde birçok detay içeriyor. Türkiye gibi farklı afet risklerini bünyesinde barındıran bir ülkede sadece deprem için yapılacak çok fazla çalışma var. Özellikle bu 20 yıllık süreç içerisinde ülke sınırları içerisinde 5 ve üzeri büyüklükte 200'e yakın deprem meydana geldi. Özellikle bu 20 yıllık süreç içerisinde ülke sınırları içerisinde 5 ve üzeri büyüklükte 200'e yakın deprem meydana geldi. Özellikle bu 20 yıllık süreç içerisinde ülke sınırları içerisinde 5 ve üzeri büyüklükte 200'e yakın deprem meydana geldi. Özellikle bu 20 yıllık süreç içerisinde ülke sınırları içerisinde 5 ve üzeri büyüklükte 200'e yakın deprem meydana geldi."

Haberin Linki: http://www.medyatakip.com/medya_sistem/ya_yavingoster.php?gnosif=-989d-rCEJIN0yL7eKynbQ_&mnosif=AgzZXZkd_uk.&st=2&sayfa=6#s1



"Geçen 20 yıla rağmen yeterince hazır değiliz"

7 Ağustos depreminin 20. yılında Türkiye'nin olası büyük bir depreme hazır olup olmadığını değerlendiren Serhat Yılmaz, 20 yılda gerçekleştirilen tüm çalışmaların rağmen beklenen ölçüde bir afete yeterince hazır olduğumuzu söyleyemeyiz" dedi

17 Ağustos 1999 günü saat 03.02'de meydana gelen, merkez üssü Kocaeli'nin Gölcük jeni yakınları olan ve sınırlı rakamlara göre 17 vatanımızın yarımının yitirdiği Marmara Depreminden bu yana 20 yıl geçti. Bundan sonra beklenen büyük depremin başta İstanbul Bölgesi'nde bulunan birçok şehri etkileyeceği biliniyor. Bu depremin de çok az bir zaman önceki hazırlanmış olan...

"Geçen 20 yıla rağmen yeterince hazır değiliz"

17 Ağustos depreminin 20. yılında Türkiye'nin olası büyük bir depreme hazır olup olmadığını değerlendiren Serhat Yılmaz, 20 yılda gerçekleştirilen tüm çalışmaların rağmen beklenen ölçüde bir afete yeterince hazır olduğumuzu söyleyemeyiz" dedi

17 Ağustos 1999 günü saat 03.02'de meydana gelen, merkez üssü Kocaeli'nin Gölcük jeni yakınları olan ve sınırlı rakamlara göre 17 vatanımızın yarımının yitirdiği Marmara Depreminden bu yana 20 yıl geçti. Bundan sonra beklenen büyük depremin başta İstanbul Bölgesi'nde bulunan birçok şehri etkileyeceği biliniyor. Bu depremin de çok az bir zaman önceki hazırlanmış olan...

"Geçen 20 yıla rağmen yeterince hazır değiliz"

17 Ağustos depreminin 20. yılında Türkiye'nin olası büyük bir depreme hazır olup olmadığını değerlendiren Serhat Yılmaz, 20 yılda gerçekleştirilen tüm çalışmaların rağmen beklenen ölçüde bir afete yeterince hazır olduğumuzu söyleyemeyiz" dedi

17 Ağustos 1999 günü saat 03.02'de meydana gelen, merkez üssü Kocaeli'nin Gölcük jeni yakınları olan ve sınırlı rakamlara göre 17 vatanımızın yarımının yitirdiği Marmara Depreminden bu yana 20 yıl geçti. Bundan sonra beklenen büyük depremin başta İstanbul Bölgesi'nde bulunan birçok şehri etkileyeceği biliniyor. Bu depremin de çok az bir zaman önceki hazırlanmış olan...

Haberin Linki: http://www.medyatakip.com/medya_sistem/yb_kupurgost_er.php?gnosif=Yezi5r72JP_UvJYRmsk_pa..&mnosif= AgZzXd uk.&st=2

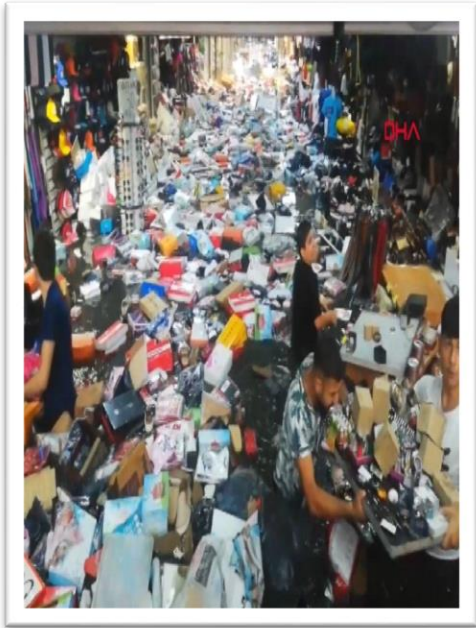
Haberin Linki: <https://www.karar.com/istanbul/gecen-20-yila-ragmen-yeterince-hazir-degiliz/>

Haberin Linki: <https://www.timeturk.com/gecen-20-yila-ragmen-yeterince-hazir-degiliz/haber-1171029>

Haberin Linki: <https://www.yeniakit.com.tr/haber/gecen-20-yila-ragmen-yeterince-hazir-degiliz-888601.html>

Haberin Linki: <http://beyazgazete.com/haber/2019/8/16/gecen-20-yila-ragmen-yeterince-hazir-degiliz-5190383.html>

Haberin Linki: <https://www.haberler.com/afam-koordinaturu-yilmaz-dan-deprem-hazirliklari-12333559-haberi/>



17 Ağustos 2019, İstanbul Sel
Fotoğraf: <https://www.bbc.com>



17 Ağustos 2019, İstanbul Sel
Fotoğraf: <https://www.yurtgazetesi.com.tr>

Türkiye'de Afet Yönetimi Yaklaşımlarında Temel Problemler

İstanbul Aydın Üniversitesi Afet Eğitim Uygulama ve Araştırma Merkezi (AFAM) olarak ülkemizde afet ve acil durumlara neden olabilecek olaylara karşı toplumsal kapasitemizin geliştirilmesi için birçok çalışmayı eş zamanlı olarak uygulamaktayız. Bu çalışmalar esnasında, aslında toplum olarak afetlere karşı kırılğan bir yapıda olmamızın da temelini oluşturan sorunları da gözlemleme fırsatımız olmaktadır. Karşılaştığımız bu problemlerin çözümü için bu alanda çalışan tüm paydaşlarımızın sahada edindikleri tecrübelerden faydalanabilmek amacıyla düzenli olarak çıkaracağımız e-bültenimiz içerisinde “Türkiye'de Afet Yönetimi Yaklaşımlarında Temel Problemler” bölümünü oluşturduk. Her sayı içerisinde farklı bir sorunun ve çözüm önerisinin değerlendirileceği bu bölümde paylaşımları halinde afetlere karşı hazırlık alanında görev alan tüm paydaşlarımızın çözüm önerilerini de değerlendirmeye açacağız.

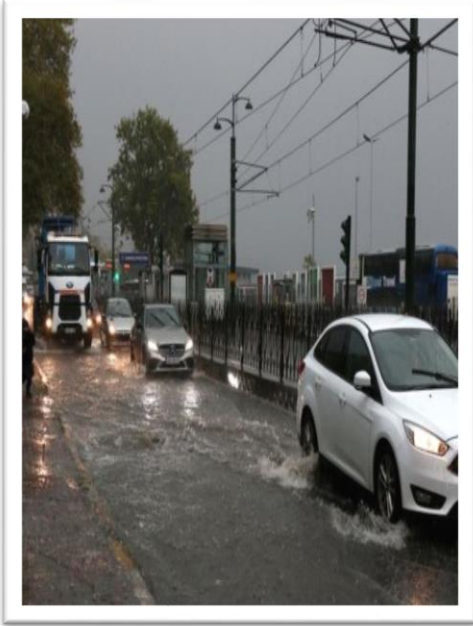
“Türkiye’de Afet Yönetimi Yaklaşımlarında Temel Problemler” başlığı altında yayınladığımız yazı dizisinin bu bölümünde 2019 yazı içerisinde ülkemizde ani ve yoğun yağışlar sonrası sıkça karşılaştığımız seller ve su baskınları değerlendirilmektedir.

Kent Afetleri: Sel ve Su Baskınları

İnsanın tarih sahnesine ilk çıktığı andan günümüze kadar geçen zaman dilimi içerisinde, uzun süreleri kapsayan ve ağır ilerleyen toplumsal değişimler 20. yüzyılın ikinci yarısından itibaren geçmişle kıyaslanamayacak bir süratle evrimini devam ettirmektedir.

Toplumsal gelişmenin ilk basamağı olarak görülen ve göçebe olarak başlanılan bu yolculukta insanlık, tarım devrimi ile birlikte yerleşik yaşamın kolaylıklarını keşfetmektedir. Bu keşif, barınma ve korunma amacıyla mağaralara sığınan insanları su kaynaklarına yakın tarıma elverişli alanlara kalıcı yerleşim yerleri oluşturmaya yönlendirmektedir.

Tarımın etkisi ile düzenli beslenebilen ve daha kalabalık gruplar halinde yaşamaya başlayan insanlığın toplumsal gelişiminde diğer önemli bir değişim ise sanayi devrimi ile gerçekleşmektedir. Günlük yaşam akışı içerisinde ticaret merkezi olarak kullanılan kentler, sanayi devrimi sonrası kurulan fabrikalar ile üretim merkezlerine dönüşmektedir.



17 Ağustos 2019, İstanbul Sel
Fotoğraf: <https://www.bbc.com>



17 Ağustos 2019, İstanbul Sel
Fotoğraf: <https://tr.euronews.com>

Bu değişim ile birlikte kent yaşamının nimetlerinden faydalanmak isteyen tarımla uğraşan insanlar, kitleler halinde kentlere göç etmeye başlamaktadır. Yaklaşık 250 yıl önce ivmelenen ve günümüzde hala devam eden bu göç hareketi 21. yüzyılın ilk on yılına gelindiğinde kentsel nüfusun toplam nüfusun yarısından fazlasını oluşturmasına yol açmış ve toplumsal gelişimde bir eşğin daha aşılmasına neden olmuştur.

Nihayetinde ise 2016 yılında Birleşmiş Milletlerin yayınladığı Dünyada Şehirler başlıklı raporda 476 kentin nüfusunun 1 milyondan fazla olduğu ve 2016 yılı itibari ile nüfusu 1 milyonun üzerinde olan kentlerin 2000 yılındaki toplam nüfusu 2.3 milyar, 2016 yılında nüfusu 3.3 milyar ve 2030 yılındaki tahmini nüfusu ise 4.2 milyar olarak tahmin edilmektedir.

Sanayi Devriminden sonra yoğunluğu artan ve insanlık tarihi ile kıyasladığımızda kısa bir zaman diliminde küresel bir eğilim olarak gerçekleşen kentleşme yönelimleri beraberinde seller, kuraklık, aşırı iklim koşulları gibi birçok sorunun da ortaya çıkmasına neden olmaktadır. En yakın örneğini 17 Ağustos 2019 tarihinde İstanbul'un çeşitli bölgelerinde sel olayları şeklinde yaşadığımız bu sorunların temelinde ise yaygın olarak tüketilen fosil yakıtlar, bilinçsiz arazi kullanımları, ormansızlaştırmalar, atmosfere salınan sera gazları, bilinçsizce üretilen atıklar gibi beşeri kaynaklı çevresel tahribatların yer aldığı açıkça görülmektedir.

Özetle yaşadığımız kentler yine insanlığın neden olduğu tehlikeler sonucunda birçok yıkıcı afet riski ile karşı karşıyadır. Bu nedenle günümüzde öncelikle çözülmesi gereken en önemli sorunlara arasında insan kaynaklı olduğu çevresel tahribatların engellenmesi ve olası afet risklerine karşı dirençli kentlerin oluşturulması gerekmektedir.

Aksi durumda yaşadığımız yüzyılın ikinci yarısı aşırı sıcak ve soğuk hava olayları, seller, salgın hastalıklar, şiddetli fırtınalar ve yağışlar gibi nedenlerle gerçekleşecek yıkımların, kitlesel ölümlerin ve milyonlarca insanın benzer riskler nedeniyle gerçekleştireceği iklim göçlerinin yaşanacağı bir dönem olacaktır.

Serhat Yılmaz
İstanbul Aydın Üniversitesi
Afet Eğitim Uygulama ve Araştırma Merkezi Koordinatörü