

T.C.
İstanbul Aydın Üniversitesi



KÜNYE:

T.C. İSTANBUL AYDIN ÜNİVERSİTESİ

Dr. Mustafa AYDIN

İstanbul Aydın Üniversitesi Mütevelli Heyet
Başkanı

Prof. Dr. Yadigar İZMİRLİ

İstanbul Aydın Üniversitesi Rektörü

Prof. Dr. Ömer ÖZYILMAZ

İstanbul Aydın Üniversitesi Rektör Yardımcısı
İstanbul Aydın Üniversitesi Araştırma Merkezleri
Koordinatörü

Prof. Dr. Mehmet Fatih ALTAN

Afet Eğitim Uygulama ve Araştırma Merkezi
Müdürü

Doç. Dr. Müberra Eser AYDEMİR

Afet Eğitim Uygulama ve Araştırma Merkezi
Müdür Yardımcısı

Serhat YILMAZ

Afet Eğitim Uygulama ve Araştırma Merkezi
Proje Koordinasyon Uzmanı

Afet Eğitim Uygulama ve Araştırma Merkezi Aylık e - Bülten



Aralık 2017

Sayı: 06

Yayına Hazırlayan
Serhat YILMAZ



Florya Diş Hekimliği Hastanesi Personellerinin Afete Hazırlık Eğitimini Gerçekleştirdik

İstanbul Aydın Üniversitesi Afet Eğitim Uygulama ve Araştırma Merkezi olarak üniversitemiz bünyesinde yer alan tüm personelin olası bir afet ve acil durumunda gerek kendisinin gerekse ailesinin zarar görmesini engelleyebilmek için düzenli olarak kurum içi bireysel afete hazırlık eğitimlerini devam ettirmekteyiz.

Bu eğitimlerin üniversitemiz bünyesinde hizmetlerine devam eden sağlık personellerine yönelik gerçekleştirilmesi olası bir afet ve acil durum sonrası sağlık hizmetlerindeki sürekliliğe sağlayacağı katkıdan dolayı öncelikli çalışmalarımızdan birisini oluşturmaktadır.

Bu kapsamda 16 Ağustos 2017 tarihinde Bahçelievler Ağız ve Diş Sağlığı Araştırma Merkezi personeline yönelik gerçekleştirdiğimiz eğitim çalışmalarının devamı olan Florya Diş Hekimliği Hastanesi personeli afete hazırlık eğitimi 25 Aralık 2017 tarihinde gerçekleştirildi.

Eğitimlerde, olası bir afet ve acil durum öncesi, sırası ve sonrasına yönelik yapılması gereken tüm çalışmalar katılımcılar ile paylaşıldı.

Eğitimde katılımcılara ayrıca çalıştıkları alandaki afet sonrası hizmet sürekliliğinin sağlanmasındaki önemden dolayı öncelikle kendilerinin afetler ve acil durumlardan görebilecekleri zararları en aza indirmelerinin önemi aktarılmıştır.





Florya Dış Hekimliği Hastanesi ve Bahçelievler ADSM Binası Hastane Acil Durum Tahliye Tatbikatını Gerçekleştirdik

Sağlık kuruluşlarının afete hazırlık çalışmalarını tamamlamaları olası bir afet ve acil durum sonrası bu kuruluşların hizmetlerinde yaşanacak kesintilerin önlenmesine yardımcı olacaktır.

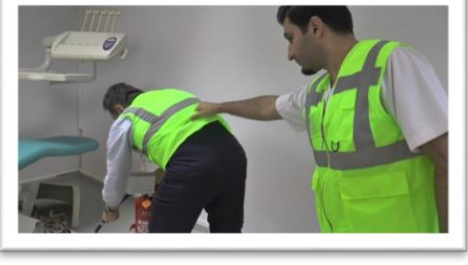
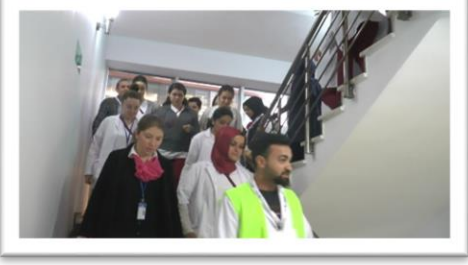
Bu nedenle özellikle sağlık kuruluşlarının bu tür çalışmalarını tamamlamaları olası bir afet ve acil durum sonrası hizmet talebinin artarak devam edecek olması da düşünüldüğünde hayati önem taşımaktadır.

İstanbul Aydın Üniversitesi Afet Eğitim Uygulama ve Araştırma Merkezi (AFAM) olarak Üniversitemiz bünyesinde hizmetlerine devam eden Dış Hekimliği Fakültesinin Florya ve Bahçelievler'de yer alan hastane binalarının olası bir afet ve acil duruma karşı hazırlıklı olma kapasitesini artıracak Acil Durum Tahliye Tatbikatını gerçekleştirdik.

12 ve 13 Aralık 2017 tarihlerinde Florya Dış Hekimliği Hastanesi ve Bahçelievler ADSM binalarının tatbikat öncesi risk analizleri ile başlayan çalışmalarda 20 Aralık 2017 tarihinde Bahçelievler ADSM, 27 Aralık 2017 tarihinde de Florya Dış Hekimliği Hastanesi binalarının tahliye tatbikatları gerçekleştirilmiştir.

İAÜ Kalite ve İş Sağlığı ve Güvenliği Birimleri işbirliğinde gerçekleştirdiğimiz tatbikatlarda olası bir deprem sonrası bina tahliyesi ve kritik bir noktada başlayan yangın ile alarm seviyesinin yükseltildiği senaryo çerçevesinde tıbbi ve ilkyardım ihtiyacı duyan hastalar ve afetzedeler güvenli bir şekilde triaj alanlarına taşınmış, hastane personeli ve diğer bina kullanıcıları toplanma alanına ulaştırılmıştır.

Olay Komuta Sisteminde görevli tüm personel sorumluluklarını yerine getirdikten sonra Afet Komutanına durum bilgisi vererek sonrasında kısa bir Durum Değerlendirme Toplantısı ile tahliye tatbikatı sonlandırılmıştır.





Küresel İklim Değişikliği, Çevre ve Enerji II. Uluslararası Sempozyumu 18 Nisan 2018'de Gerçekleştirilecek.

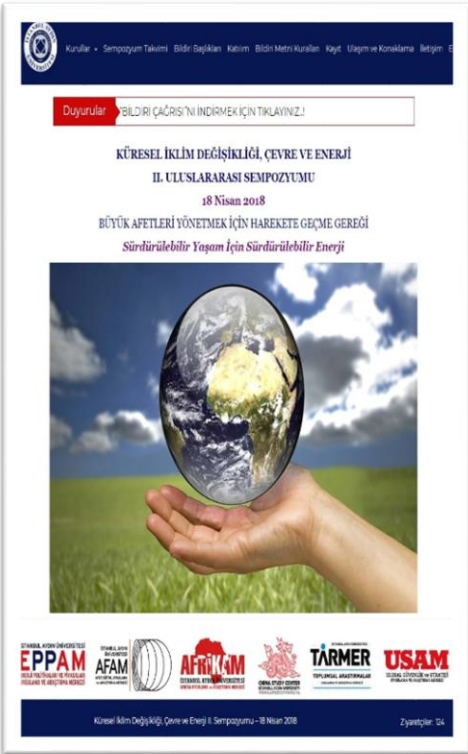
İstanbul Aydın Üniversitesi Enerji Politikaları ve Piyasaları Uygulama ve Araştırma Merkezi (EPPAM) koordinasyonunda; Afet Eğitim Uygulama ve Araştırma Merkezi (AFAM), Afrika Uygulama ve Araştırma Merkezi (AFRİKAM), Çin Araştırmaları Merkezi, Toplumsal Araştırmalar Uygulama ve Araştırma Merkezi (TARMER), Ulusal Güvenlik ve Strateji Uygulama ve Araştırma Merkezi (USAM) ve UNESCO Kültürel Diplomasi, Yönetişim ve Eğitim Kürsüsü işbirliğinde 18 Nisan 2018 tarihinde "Küresel İklim Değişikliği, Çevre ve Enerji Uluslararası Sempozyumu" nun 2.si gerçekleştirilecektir.

Gerek Düzenleme Kurulu gerek Bilim Kurulu ve gerekse de bildirimler aracılığı ile alanında uzman ulusal ve uluslar arası düzeyde akademisyenlerin yer alacağı sempozyum ile küresel istikrarı tehdit eden iklim değişikliklerinin ve büyük afetlerle mücadele konularının çok yönlü bir yaklaşımla irdelenerek aralarındaki bağımlılık ilişkisinin ortaya konulması, ortaya çıkan ve çıkacak olan sorunların ve çözüm önerilerinin tartışılacağı bir platformun oluşturulması amaçlanmaktadır.

Bu amaç doğrultusunda sempozyumda ele alınacak konuların akademik yönü ile birlikte öncelikli olarak değerlendirdiğimiz alanlardaki etkilerinin derinlemesine incelenmesi için sempozyum öncesinde Küresel İklim Değişikliği ve Afetlerin Sigortacılık Sektörüne Etkileri, Küresel İklim Değişikliği ve Afetlerle Mücadelede Kitle İletişimi, Küresel İklim Değişikliği ve Afetlerin Ulaşım Sistemlerine Etkileri başlıklarında çalıştaylar düzenlenecektir.

Gerek sempozyuma gerekse de öncesinde gerçekleştireceğimiz çalıştaylara katılım için bizimle iletişime geçebilirsiniz.

Sempozyum hakkında daha kapsamlı bilgiye ulaşmak ve bildiri gönderimi için <http://ces.aydin.edu.tr/> adresini ziyaret edebilirsiniz.





25 Aralık 2017 İzmir Depremi

Türkiye'nin en büyük üçüncü metropolü İzmir, yılın son haftasına depremlerle uyandı. 25 Aralık 2017 tarihinde saat 08.13'de merkez üssü İzmir Körfezi olan depremin büyüklüğü 4,8; derinliği ise AFAD'a göre 11,7 kilometre; Kandilli Rasathanesi'ne göre ise 17 kilometre olarak ölçüldü.

Orta şiddette bir deprem olarak tanımlanabilecek depreme yönelik AFAM Müdürü Prof. Dr. Mehmet Fatih Altan'ın bölgeye yönelik değerlendirmeleri ulusal ve yerel basında geniş yer buldu.

İzmir ve çevresinde panik ve korkuya neden olan depremin, Haziran'da Karaburun Körfezi'nde gerçekleşen 6,2 büyüklüğündeki deprem ve Temmuz'da Gökova Körfezi'nde gerçekleşen 6,6'lık depremin ardından gelmesiyle bölgede tedirginliğe neden olmuştur.

Yapılan değerlendirmede 1919 yılından günümüze kadar 16 tane 6,5 ve üzeri büyüklüklerde depremin gerçekleştiği Ege Bölgesi'nde afet hazırlıklarının tamamlanmasının önemi vurgulanmıştır.

Haber tam metnine haber görselleri altında yer alan linklerden erişilebilir.



Link: <http://www.ekometre.com/prof-dr-mehmet-fatih-altan-izmir-icin-hizla-onlem-alinmali/104102/>



Link: <http://www.sondakikahaberler.gen.tr/prof-dr-mehmet-fatih-altan-izmir-icin-hizla-onlem-alinmali-73150.html>



Link: <http://www.istanbulhaber.com.tr/prof-dr-mehmet-fatih-altan-izmir-icin-hizla-onlem-alinmali-haber-834947.htm>



Link: <http://www.milliyet.com.tr/tarihi-afetler-gelecek-afetler-icin-istanbul-yerelhaber-2483504/>



Link: <http://www.ihh.com.tr/haber-tarihi-afetler-afete-hazirlik-icin-ders-698243/>

Türkiye'de Afet Yönetimi Yaklaşımlarında Temel Problemler Yazı Dizisi Ulusal ve Yerel Medya Yansımaları

İstanbul Aydın Üniversitesi Afet Eğitim Uygulama ve Araştırma Merkezi olarak ülkemizde afet yönetimi alanında gerçekleştirilen çalışmaları yakından takip ettiğimiz ve bu çalışmaların daha fazla ekti oluşturabilmesi için aylık e-bültenlerimiz içerisinde öneriler sunduğumuz "Türkiye'de Afet Yönetimi Yaklaşımlarında Temel Problemler" bölümü birçok ulusal ve yerel medya tarafından yakından takip ediliyor.

Eylül 2017 e-bülteni içerisinde yayınladığımız yazı dizisinin bu bölümü de, önceki bölümlerde olduğu gibi, yerel ve ulusal düzeyde birçok mecrada yayımlandı. AFAM olarak bu çalışmayı afetlerin ulusal gelişimimize yapacağı olumsuz etkileri en aza indirmede yerine getirmemiz gereken bir sorumluluk olarak görmekteyiz.

Yazı tam metnine haber görselleri altında yer alan linklerden erişilebilir.



Link: <http://www.hedefhalk.com/tarihi-afetler-gelecek-afetler-icin-ders-1279295.htm>



İstanbul Valiliği İstanbul Proje Koordinasyon Birimi (İPKB) ile İşbirliği Toplantısı Gerçekleştirdik.

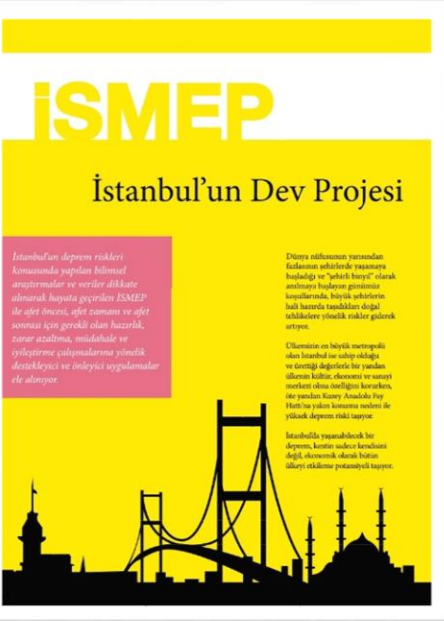
2006 yılından beri İstanbul'un olası bir deprem ve benzeri afetlere hazırlanabilmesi için birçok çalışmanın eş zamanlı gerçekleştirildiği İstanbul Sismik Riskin Azaltılması ve Acil Durum Hazırlık Projesi'nin (İSMEP) koordinasyonunu gerçekleştiren İstanbul Valiliği İstanbul Proje Koordinasyon Birimi ile AFAM işbirliğinde 2016 – 2017 akademik döneminde teknik bir gezi gerçekleştirmiştik.

Üniversitemiz İnşaat Fakültesi son sınıf öğrencilerinin katıldığı teknik gezide dünyada uygulanan sismik izolasyonlu en büyük kamu binası güçlendirme çalışması, klasik güçlendirme ve sismik izolasyonlu yeniden inşa uygulamaları gibi müstesna örnekleri yerinden gözlemleyen öğrencilerimiz sektörün önde gelen inşaat firmalarının yetkilileri ile de bir araya gelme şansını elde ettiler.

İstanbul Aydın Üniversitesi Afet Eğitim Uygulama ve Araştırma Merkezi olarak İstanbul Valiliği İstanbul Proje Koordinasyon Birimi ile gerçekleştirdiğimiz bu görüşmede benzer çalışmaların devamlılığı ve yeni çalışma alanlarının geliştirilebilmesine yönelik fikir alışverişinde bulunduk.

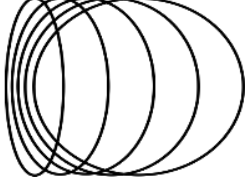
Bugüne kadar İstanbul genelinde 1500' yakın kamu binasını güçlendirerek ya da yeniden inşa ederek depremlere karşı daha dirençli hale getiren İPKB uzmanlarının bu çalışmalarında elde ettiği deneyimlerden İnşaat Fakültesi öğrencilerimizin de yararlanabilmesi, AFAM olarak önemseydiğimiz bir çalışma başlığıdır.

Bu nedenle görüşmede 2017- 2018 akademik dönemi için organize edilecek teknik gezi ve İnşaat Fakültesi öğrencilerimiz ile İPKB uzmanlarının katılabileceği bilimsel çalışmalara yönelik çalışmaların ön planlanması yapıldı.





İSTANBUL AYDIN
ÜNİVERSİTESİ
AFAM
AFET EĞİTİM, UYGULAMA
ve ARAŞTIRMA MERKEZİ



TÜRKİYE'DE AFET YÖNETİMİ YAKLAŞIMLARINDA TEMEL PROBLEMLER

İstanbul Aydın Üniversitesi Afet Eğitim Uygulama ve Araştırma Merkezi (AFAM) olarak ülkemizde afet ve acil durumlara neden olabilecek olaylara karşı toplumsal kapasitemizin geliştirilmesi için birçok çalışmayı eş zamanlı olarak uygulamaktayız. Bu çalışmalar esnasında, aslında toplum olarak afetlere karşı kırılğan bir yapıda olmamızın da temelini oluşturan sorunları da gözlemleme fırsatımız olmaktadır.

Karşılaştığımız bu problemlerin çözümü için bu alanda çalışan tüm paydaşlarımızın sahada edindikleri tecrübelerden faydalanabilmek amacıyla düzenli olarak çıkaracağımız e-bültenimiz içerisinde "Türkiye'de Afet Yönetimi Yaklaşımlarında Temel Problemler" bölümünü oluşturduk. Her sayı içerisinde farklı bir sorunun ve çözüm önerisinin değerlendirileceği bu bölümde paylaşımları halinde afetlere karşı hazırlık alanında görev alan tüm paydaşlarımızın çözüm önerilerini de değerlendirmeye açacağız.

"Türkiye'de Afet Yönetimi Yaklaşımlarında Temel Problemler" başlığı altında yayınladığımız yazı dizisinin bu bölümünde afetlere yönelik gerçekleştirilen hazırlık çalışmalarının ulusal kalkınmaya etkisine yönelik değerlendirmelerde bulunmaktadır.

Afetlere Hazırlık Ulusal Kalkınma Çalışmalarının Temelinde Yer Alır.

Bilindiği üzere dünya tarihi boyunca yeniliklerin, icatların ve gelişmenin büyük bir kısmı; bir ihtiyaç nedeniyle ortaya çıkmıştır.

Konumuz bağlamında afet yönetimi disiplini için de bu durum değişmemiş; insanlık, tarih boyunca yaşadığı afetlerden ders çıkarmış ve gerek bu afetlere daha etkin müdahaleyi gerek ise bu afetlerin etkilerinin nasıl azaltılabileceğini sürekli sorgulayarak yeni yöntemler geliştirmiştir.



4 Aralık 2015, Hindistan, Tamil Nadu Eyaleti
Sel Felaketi, Chennai Şehrinden bir görünüm.

Fotoğraf: <http://www.digialvidya.com/>



11 Kasım 2013, Filipinler, Visayas Tayfunu sonrası Visayas Bölgesi'nden bir görüntü.

Fotoğraf: www.themalaysiantimes.com



12 Ocak 2010, Haiti, Port-au-Prince Depremi sonrası bir yerleşim alanı görüntüsü.

Fotoğraf: <http://www.redcross.org.uk/>

Tarih, bu hususta son derece ilginç örnekler ile doludur. Yapı sağlamlığının güvenceye alınmaya çalışıldığı M.Ö. 2000 yılında yazıldığı düşünülen Hammurabi kuralları, M.S. 6 yılında Roma İmparatorluğu'nda sıkça yaşanan yangın olayları sonrası İmparator Augustus tarafından "The Vigles" ismi verilen kölelerden kurulan itfaiye grupları, M.S. 1347 – 1351 yılları arasında Avrupa Kıtası'nda yaşanan veba salgınları sonrası tedavi tekniklerinin değişmesi veya M.S. 1666 yılında yaşanan Büyük Londra Yangınları sonrası değişen yapı malzemeleri gibi çokça örnek tarihte bulunmaktadır.

Yine M.S. 1755 yılında meydana gelen ve tarihte ilk kez ve kısmi olarak modern afet yönetimi yaklaşımları ile yarattığı sorunların çözülmeye çalışıldığı Lizbon Depremi, bizlere afet yönetimi çalışmalarında da yaşanan sorunlar sonrasında toplumsal ihtiyaçların nasıl giderileceğinin sorgulanması ile şekillendiğini göstermektedir.

Görüldüğü üzere bugüne ışık tutan yukarıda kısa ve kısıtlı olarak örneklendirdiğimiz tarihsel olayların her biri, bugünün afete hazırlık çalışmaları için bir ders niteliğinde olup esasen teker teker ve detaylıca incelenmeye değer veriler içermektedir.

Nihayetinde günümüze geldiğimizde kalkınma çalışmaları güvenlik öncelikli olarak ele alınan konulardan biri olmaktadır. Bu nedenle kentlerin planlanmasında olası tehlikelerle ilgili tüm risklerin öngörülerek neden olacağı sonuçların minimum seviyeye indirgenmesi amaçlanmaktadır. Afet yönetimi çalışmaları bu amaca hizmet etmektedir. Zaten afet yönetimi çalışmalarının başlıca fonksiyonu afet ve acil durum olasılığını azaltarak insanları ve mekânları korumaktır.

Afet yönetimi çalışmalarının sağladığı diğer faydalar ise, afet ve acil durumlar nedeniyle ortaya çıkabilecek ekonomik kayıpların önlenmesi, önceden öngörülen bir çalışma programının sorunsuz olarak yürütülebilmesi ve çalışma gücünün olumlu yönde artırılmasıdır.



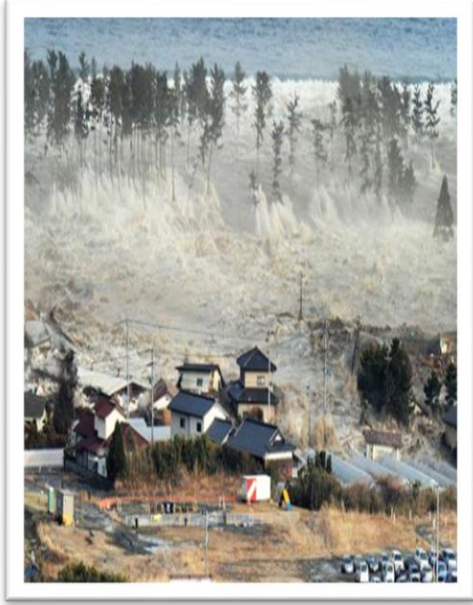
Tüm bunların sağlanması ise kent veya daha küçük ölçekli fark etmeden yerleşim yerlerindeki sakinlerin toplum ve çevre sürdürülebilirliğini koruyacak bilgi ve becerilerle donatılmasında gizlidir.

Burada yerel yönetim, kurum ve kuruluşların farkındalıkları ve toplum ve çevre sürdürülebilirliğini sağlayacak sosyal kapasite geliştirebilecek eğitimlerin devamlılığı ve ulaşılabilirliği önem taşımaktadır.

Özet olarak işte tüm bu nedenlerden dolayı modern ve bütünlük afet yönetiminin tüm gerekliliklerini kapsayan bir anlayışla ve yönetim yaklaşımları içerisinde gerçekleştirilecek çalışmalar “o an” geldiğinde ihtiyacımız olanı bizlere sağlamakla birlikte çoğu zaman farkında olmadığımız günlük yaşam içerisindeki riskleri de bertaraf edecektir.

Serhat YILMAZ

Istanbul Aydın Üniversitesi
Afet Eğitim Uygulama ve Araştırma Merkezi



26 Aralık 2004, Hint Okyanusu Depremi ve Sonrasında Meydana Gelen Tsunami görüntüsü

Fotoğraf: <http://www.trthaber.com>