

T.C.
İstanbul Aydın Üniversitesi



KÜNYE:

T.C. İSTANBUL AYDIN ÜNİVERSİTESİ

Dr. Mustafa AYDIN

İstanbul Aydın Üniversitesi Mütevelli Heyet
Başkanı

Prof. Dr. Yadigar İZMİRLİ

İstanbul Aydın Üniversitesi Rektörü

Prof. Dr. Ömer ÖZYILMAZ

İstanbul Aydın Üniversitesi Rektör Yardımcısı
İstanbul Aydın Üniversitesi Araştırma Merkezleri
Koordinatörü

Prof. Dr. Mehmet Fatih ALTAN

Afet Eğitim Uygulama ve Araştırma Merkezi
Müdürü

Doç. Dr. Müberra Eser AYDEMİR

Afet Eğitim Uygulama ve Araştırma Merkezi
Müdür Yardımcısı

Serhat YILMAZ

Afet Eğitim Uygulama ve Araştırma Merkezi
Proje Koordinasyon Uzmanı

Afet Eğitim Uygulama ve Araştırma Merkezi Aylık e - Bülten



Eylül 2017
Sayı: 03

Yayına Hazırlayan
Serhat YILMAZ

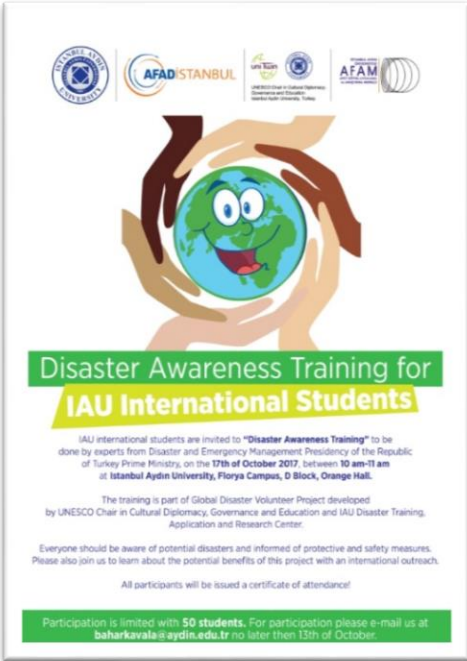


Uluslararası Öğrencilerin Afete Hazırlık Eğitimleri ve Küresel İklim Değişikliği, Çevre ve Enerji II. Uluslararası Sempozyumu İçin İstanbul Valiliği İl Afet ve Acil Durum Müdürlüğü (İstanbul AFAD) ile Toplantı Gerçekleştirdik.

İstanbul Aydın Üniversitesi Afet Eğitim Uygulama ve Araştırma Merkezi ve UNESCO Kültürel Diploması, Yönetişim ve Eğitim Kürsüsü ile 2016 – 2017 eğitim öğretim döneminde başlattığımız Küresel Afet Gönüllüsü Projesinin (Global Disaster Volunteer Project) uygulama adımlarından biri olan Üniversitemizde eğitimlerine devam eden uluslararası öğrencilerin afete hazırlık eğitimi için İstanbul AFAD ile eğitim hazırlıklarını tamamladık.

17 Ekim 2017 tarihinde Üniversitemizin Florya Yerleşkesi D Blok Turuncu Salonunda gerçekleştirilecek eğitim için İstanbul AFAD tarafından İngilizce eğitim programı hazırlandı. 5.000'e yakın yabancı uyruklu öğrencinin eğitimlerine devam ettiği Üniversitemizde tüm öğrencilere ulaştırmayı hedeflediğimiz projede eğitimlerin etkinliğini ve işlerliğini koruyabilmek için eğitim uygulamaları 50 kişilik gruplar halinde gerçekleştirilecektir.

Ayrıca gerçekleştirdiğimiz toplantıda Enerji Politikaları ve Piyasaları Uygulama ve Araştırma Merkezi ile birlikte 18 Nisana 2018 tarihinde gerçekleştirilecek Küresel İklim Değişikliği, Çevre ve Enerji II. Uluslararası Sempozyumu kapsamında incelenecek konulardan biri olan Büyük Afetler bölümünde İstanbul AFAD ile birlikte çalışılması kararlaştırıldı.





Türkiye'de Afet Yönetimi Yaklaşımlarında Temel Problemler Yazı Dizisi Ulusal ve Yerel Medya Yansımaları

İstanbul Aydın Üniversitesi Afet Eğitim Uygulama ve Araştırma Merkezi olarak ülkemizde afet yönetimi alanında gerçekleştirilen çalışmalarını yakından takip ettiğimiz ve bu çalışmaların daha fazla ekti oluşturabilmesi için aylık e-bültenlerimiz içerisinde öneriler sunduğumuz "Türkiye'de Afet Yönetimi Yaklaşımlarında Temel Problemler" bölümü birçok ulusal ve yerel medya tarafından yakından takip ediliyor.

Eylül 2017 e-bülteni içerisinde yayınladığımız yazı dizisinin üçüncü bölümü, önceki iki bölümde olduğu gibi, birçok ulusal ve yerel medya tarafından yayımlandı.

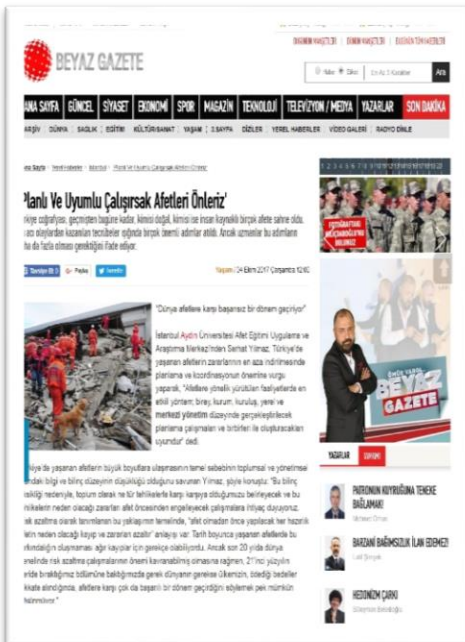
Gerek sivil toplum kuruluşlarınca gerekse kamu kurumlarınca yürütülen afete hazırlık çalışmalarının inceleyerek bu çalışmaların daha fazla fayda üretebilmesi ve toplumsal düzeyde daha fazla yaygınlaşabilmesi için ne tür tamamlayıcı faaliyetlerle desteklenebileceğine yönelik görüşler sunduğumuz bu bölüm e-bültenimizin ileriki sayılarında da devam edecektir.

AFAM olarak bu çalışmayı afetlerin ulusal gelişimimize yapacağı olumsuz etkileri en aza indirmede yerine getirmemiz gereken bir sorumluluk olarak görmekteyiz.

Yazı dizisinin tam metnine haber görselleri altında yer alan linklerden erişilebilir.



<http://www.karar.com/istanbul/planli-ve-uyumlu-calisirsak-afetleri-onleriz-616764>



<http://beyazgazete.com/haber/2017/10/4/planli-ve-uyumlu-calisirsak-afetleri-onleriz-4106727.html>



<http://www.milliyet.com.tr/planli-ve-uyumlu-calisirsak-afetleri-istanbul-yerelhaber-2315957/>



2016 Yılı Türkiye Sel Araştırmaları Tamamlandı

Dünya genelinde olduğu gibi ülkemizde de her geçen yıl bir önceki yıla göre etkilerini artıran meteorolojik afetler 2016 yılında ülkemizde ölümlere ve büyük maddi kayıplara neden oldu.

İstanbul Aydın Üniversitesi Afet Eğitim Uygulama ve Araştırma Merkezi olarak ulusal düzeyde takip ettiğimiz 2016 sel ve taşkınlar nedeniyle 27 vatandaşımız hayatını kaybetti ve doğrudan etkileri dikkate alındığında en az 500 milyon TL'nin üzerinde hasar meydana geldi.

2016 yılı içerisinde ülkemizde Güneydoğu Anadolu Bölgesi hariç tüm bölgelerinde toplam 67 sel ve taşkın vakası yaşandı. Akdeniz Bölgesi'nde 4, Ege Bölgesi'nde 9, Marmara Bölgesi'nde 8, Karadeniz Bölgesi'nde 30, İç Anadolu Bölgesi'nde 5 ve Doğu Anadolu Bölgesi'nde 10 farklı sel olayı meydana geldi.

Meydana gelen seller nedeniyle Akdeniz Bölgesi'nde 3, Karadeniz Bölgesi'nde 19, İç Anadolu Bölgesi'nde 1 ve Doğu Anadolu Bölgesi'nde 4 vatandaşımız hayatını kaybetti.

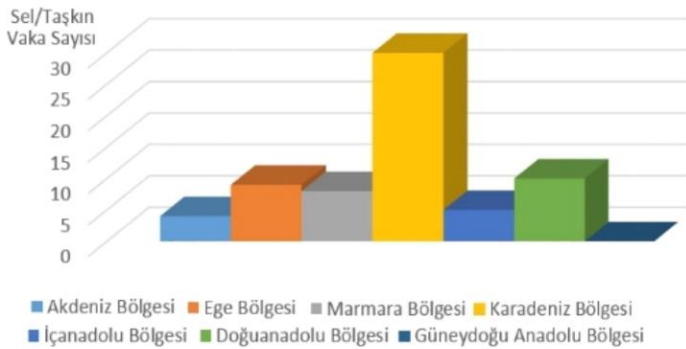
Ülkemizde meydana gelen tüm bu sel olayları incelendiğinde ise çoğunun kırsal bölgelerden ziyade şehirlerde gerçekleştiği görülmektedir.



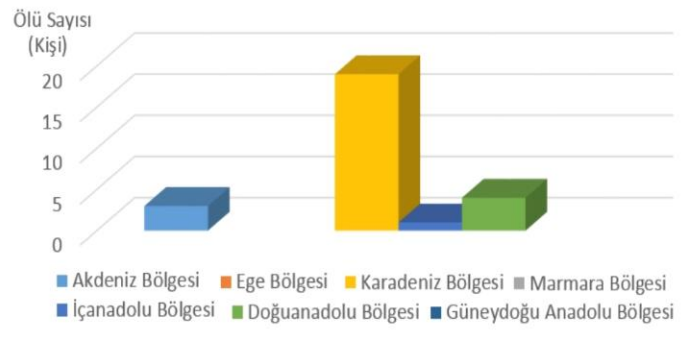
29 Aralık 2016, / Sel, Mersin
Fotoğraf: Yeni Şafak Gazetesi



05 Temmuz 2016, Fatsa Sel, Ordu
Fotoğraf: İHA



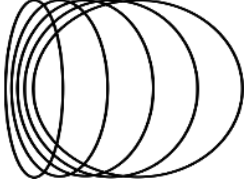
2016 Yılı Türkiye Geneli Sel Vakaları Bölgesel Dağılım Sayıları
Kaynak: İAÜ, Afet Eğitim Uygulama ve Araştırma Merkezi



2016 Yılı Türkiye Geneli Sel Nedenli Ölüm Olayları Bölgesel Dağılım Sayıları
Kaynak: İAÜ, Afet Eğitim Uygulama ve Araştırma Merkezi



İSTANBUL AYDIN
ÜNİVERSİTESİ
AFAM
AFET EĞİTİM, UYGULAMA
ve ARAŞTIRMA MERKEZİ



TÜRKİYE'DE AFET YÖNETİMİ YAKLAŞIMLARINDA TEMEL PROBLEMLER

İstanbul Aydın Üniversitesi Afet Eğitim Uygulama ve Araştırma Merkezi (AFAM) olarak ülkemizde afet ve acil durumlara neden olabilecek olaylara karşı toplumsal kapasitemizin geliştirilmesi için birçok çalışmayı eş zamanlı olarak uygulamaktayız. Bu çalışmalar esnasında, aslında toplum olarak afetlere karşı kırılğan bir yapıda olmamızın da temelini oluşturan sorunları da gözlemleme fırsatımız olmakta.

Karşılaştığımız bu problemlerin çözümü için bu alanda çalışan tüm paydaşlarımızın sahada edindikleri tecrübelerden faydalanabilmek amacıyla düzenli olarak çıkaracağımız e-bültenimiz içerisinde "Türkiye'de Afet Yönetimi Yaklaşımlarında Temel Problemler" bölümünü oluşturduk. Her sayı içerisinde farklı bir sorunun ve çözüm önerisinin değerlendirileceği bu bölümde paylaşımları halinde afetlere karşı hazırlık alanında görev alan tüm paydaşlarımızın çözüm önerilerini de değerlendirmeye açacağız.

"Türkiye'de Afet Yönetimi Yaklaşımlarında Temel Problemler" başlığı altında yayınladığımız yazı dizisinin bu bölümünde afetlerin neden olacağı maddi kayıpların nasıl azaltılabileceğine yani sigorta sisteminin önemine ve ülkemizdeki uygulamaların yeterliliğine değineceğiz.

Afetlerin Neden Olacağı Zararların Karşılanmasında Sigorta Sisteminin Yaygınlaştırılması

17 Ağustos 1999 tarihinde meydana gelen deprem bir yandan tüm ulusumuzu etkileyecek büyüklükte kayıplara neden olurken diğer taraftan afet yönetimi konusundaki anlayışımızın kökten değişmesine neden olacak önemli dersler vermiştir.

Afet olmadan önce yapılacak hazırlıklar ile afet sırasında ve sonrasında karşılaşılabilecek sorunların en aza indirgenmesini temel alan yaklaşımların öneminin anlaşılmasına neden olan bu dersler sonrası ülkemizde gerçekleştirilen en önemli çalışmalardan birisi de kamu otoritesince gerçekleştirilen afet sigorta sistemi düzenlemeleridir.

MARMARA BÖLGESİ

%53

EGE BÖLGESİ

%41

AKDENİZ BÖLGESİ

%36

Bölgelere Göre Sigortalılık Oranı

Kaynak: 2016 DASK Faaliyet Raporu

**GÜNEY DOĞU
ANADOLU BÖLGESİ****%31****İÇ ANADOLU
BÖLGESİ****%42****DOĞU ANADOLU
BÖLGESİ****%32****KARADENİZ BÖLGESİ****%36**

Bu düzenlemeler sonrası kurulan Doğal Afet Sigortalar Kurumunun (DASK) gerçekleştirdiği bilinçlendirme faaliyetleri ve su, elektrik, doğalgaz veya tapu işlerinde Zorunlu Deprem Sigortasının yasal bir gereklilik olarak yaptırılması neticesinde sigorta bilincinin yaygınlaştırılmasında önemli sonuçlar elde edilmiştir.

Tüm bu çalışmalar neticesinde 2016 yılı içerisinde DASK'ın yayınladığı rapora göre ülke genelinde sigortalılık oranının %43 olduğu görülmektedir. Kurulduğu yıldan günümüze kadar ki zaman dilimi içerisinde ulaşılan bu oranın başarılı olduğunu söyleyebiliriz ancak afet riski altındaki alanların ve bu alanlarda yer alan nüfus yoğunluğunun fazlalığı göz önünde bulundurulduğunda afet sigorta sisteme katılımın artırılması gerekmektedir.

Özetle ülkemizde afet sigorta sistemi kapsamında giderilmesi gereken temel sorunlardan birisi sigorta poliçe sayısının artırılması gerekliliğidir. Diğer bir sorun ise su, elektrik, doğalgaz abonelikleri ve tapu işlerinde yasal bir gereklilik olarak yaptırılan Zorunlu Deprem Sigortasının her yıl yenilenmesinin sağlanamamasıdır.

Zorunlu Deprem Sigortası yasal işlemlerin gerçekleştirilebilmesi için bir defaya mahsus yaptırılmakta ancak devam eden yıllarda poliçe yenilemesi gerçekleştirilmemektedir. Doğal olarak poliçenin yenilenmediği durumlarda yapılar sigorta güvencesinin dışında kalmaktadır. Ülkemizde işletilen zorunlu deprem sigortasının sadece belediye sınırları içinde kalan meskenlere yönelik olarak uygulamaya konulmuş olması bu sınırlar dışında kalan ancak afet sigortası yaptırmak isteyenler için dezavantajlı bir durum oluşturmaktadır.

İlgili yasa "Kat Mülkiyeti Kanunu kapsamındaki bağımsız bölümler, tapuya kayıtlı ve özel mülkiyete tabi taşınmazlar üzerinde mesken olarak inşa edilmiş binalar, bu binaların içinde yer alan ve ticarethane, büro ve benzeri amaçlarla kullanılan bağımsız bölümler ile doğal afetler nedeniyle Devlet tarafından yaptırılan veya sağlanan kredi ile yapılan meskenlerle" sınırlıdır. Yani deprem bölgesinde olsa bile köy yerleşim alanlarında yapılan binalar Zorunlu Deprem Sigortasından yararlanamamaktadır.

Tüm vatandaşlarımızın eşit bir şekilde Zorunlu Deprem Sigortasından yararlanabilmesi için gelir düzeyinin düşüklüğü, belediyelerin bina denetiminin olmaması ve sigorta sunumunun zorlukları gibi nedenlerle kapsam dışında bırakılan yapıların da sisteme dâhil edilmesini sağlayacak çözümler önerileri geliştirilmelidir. Bu durum hem bu alanlarda yapılacak yapıların yapısal olarak deprem yönetmeliğine uygun inşası için zemin oluşturacak hem de mevcut sigorta sistemine katılımın artmasını sağlayarak sistemi güçlendirecektir.