

İSTANBUL AYDIN ÜNİVERSİTESİ

NOT DEĞERLENDİRME SİSTEMİ YÖNERGESİ

1) Amaç

* Dünyada ve ülkemizde kullanılan not değerlendirme sistemine entegre olmak. Dünyanın gelişmiş ülkelerinde kullanılan ACT, CEEB, GRE, SAT v.b. sınav sistemleri ile karşılaştırılabilir not değerlendirme sistemi kurmak.

* Avrupa Birliği ve gelişmiş dünya devletleri ile yapılabilecek akreditasyon ve diğer yurt dışındaki üniversitelerle iş birliği yapılabilecek şekilde uyumlu bir not sistemi geliştirmek.

2) Dayanak

Bu yönergenin dayanağı İstanbul Aydın Üniversitesi önlisans ve lisans Eğitim-Öğretim ve Sınav Yönetmeliğidir.

3) Uygulama

Bu yönerge İstanbul Aydın Üniversitesi'nde Eğitim-Öğretim görmekte olan tüm öğrencilere uygulanır.

4) Bağlı Değerlendirme Yazılımı (İAÜBDY)

İstanbul Aydın Üniversitesi Not Değerlendirme sisteminde, standardın sağlanması için, İstanbul Aydın Üniversitesi Bilgi İşlem Dairesi Başkanlığı uzmanlarınca hazırlanan İstanbul Aydın Üniversitesi Bağlı Değerlendirme Yazılımı kullanılacaktır.

5) Yarıyıl İçin Sınavlar ve Final Sınavları

a) Yarıyıl içi sınavlar, yarıyıl içinde yapılan ara sınav, proje, ödev v.b. akademik faaliyetlerdir. Bu faaliyet 100 üzerinden değerlendirilir. Yarıyıl içi akademik faaliyetlerin değerlendirilmesi sonucu alınan notların başarı notuna katkısı %60'dır.

b) Final sınavları veya final sınavları yerine yaptırılan proje, ödev ve benzeri akademik faaliyetlerdir. Bu faaliyet sonucu alınan notların başarı notuna katkısı %40'dır.

6) Ham Başarı Notunun Belirlenmesi

Yarıyıl içi notu ve final notu dikkate alınarak, mutlak değerlendirme yöntemiyle Ham Başarı Notu aşağıdaki şekilde hesaplanır;

Ham Başarı Notu = Yarıyıl İçi Notu x 0,60 + Final Notu x 0,40

Örnek:

a) Herhangi bir dersten bir öğrencinin sadece bir ara sınava ve final sınavına girdiği ve öğrencinin ara sınavdan 50 ve final sınavından 60 aldığı var sayılırsa;

Bu öğrencinin Ham Başarı Notu;

$$\text{Ham Başarı Notu} = 50 \times 0,60 + 60 \times 0,40 = 54 \text{ d\u00fcr.}$$

b) Herhangi bir dersten yarıyıl içinde bir öğrencinin ara sınava girdiği, ödev ve proje yaptığı, sadece final sınavına girdiği ve ara sınavdan 50, ödevden 80, projeden 70 ve final sınavından 65 aldığı varsayılırsa; bu öğrencinin

Ham Başarı Notu

| | Ara Sınav | Ödev | Proje | Final Sınavı |
|-------------------|-----------|------|-------|--------------|
| Etkinliğe Katkısı | %30 | %20 | %10 | %40 |
| Alınan Not | 50 | 80 | 70 | 65 |

$$\text{Ham Başarı Notu} = 50 \times 0,30 + 80 \times 0,20 + 70 \times 0,10 + 65 \times 0,40 = 64 \text{ d\u00fcr.}$$

Arasınava ek olarak yaptırılan ödev, proje ve benzeri çalışmaların yıl içi etkinliklere yüzde olarak etkilerinin yarıyıl başında dersin öğretim elemanı tarafından öğrencilere duyurulması zorunludur.

7) Ham Başarı Not Ortalaması Hesaplamasına İlişkin Özel Durumlar

a) Devamsızlıktan kalan öğrencilere doğrudan NA notu verilir. NA notu alan öğrenciler sistem dışında tutulur ve aldıkları notlar Ham Başarı Notu ortalamasının hesaplanmasında dikkate alınmaz.

b) Final sınavına girmeyen öğrencilere FF notu verilir. FF notu alan bu öğrenciler sistem dışında tutulur ve yıl içinde aldıkları notlar Ham Başarı Notu Ortalamasının hesaplanmasında dikkate alınmaz.

c) Ham Başarı Notu 30'un altında olan öğrencilere FF notu verilir. Bu öğrencilerin Ham Başarı Notu sınıf ortalamasının hesabında dikkate alınır.

d) Final sınavında 100 üzerinden 30'un altında alan öğrencilere, Ham Başarı Notları ne olursa olsun, FF notu verilir. Bu öğrencilerin Ham Başarı Notları sınıf ortalamasının hesaplanmasında dikkate alınır.

e- Sınıf ortalaması aşağıdaki şekilde hesaplanır

Notları Değerlendirilecek Öğrencilerin

Ham Başarı Notlarının Toplamı

Sınıf Ortalaması (Ham Başarı Notu Ortalaması) =

Notları Değerlendirilecek Öğrenci Sayısı

8- Bağıl Notların Hesaplanması

- a- Sınıf Ortalaması 70 ve üstü olan derslerde öğrencilerin Ham Başarı Notuna karşı gelen harf notu; İstanbul Aydın Üniversitesi Önlisans ve Lisans Eğitim Öğretim ve Sınav Yönetmeliği'nin 25/a maddesine göre Tablo-1'deki karşılıkları esas alınarak belirlenir.
- b- Sınıf Ortalaması 70'in altında olan derslerde Öğrencilerin Ham Başarı Notuna karşı gelen harf notu; her bir öğrenci için aşağıdaki formül ile hesaplanan yeni başarı notu (YBN) kullanılarak, İstanbul Aydın Üniversitesi Önlisans ve Lisans Eğitim Öğretim ve Sınav Yönetmeliği'nin 22/(2) maddesine göre Tablo-1'deki karşılıkları esas alınarak belirlenir.

$$YBN^* = \frac{1}{2} \cdot \left(\frac{70}{SO^*} + 1 \right) \cdot HBN$$

SO= Sınıf Ortalaması

9) Mazeret Sınavı, Tekders ve Mezuniyet İçin Not Yükseltme Sınavlarına Giren Öğrencilerin Harfli Başarı Notunun Belirlenmesi

a) Mezuniyet aşamasında olup tek ders veya not yükseltme sınavı ve Final sınavı yerine mazeret sınavına girme hakkı verilen ve bu sınavlara giren öğrencilerin Harfli Başarı Notunun belirlenmesinde İstanbul Aydın Üniversitesi Önlisans ve Lisans Eğitim-Öğretim ve Sınav Yönetmeliği'nin 25/a maddesinde belirlenen not sıkalasına göre Harfli Başarı Notu verilir. Final sınavı yerine mazeret sınavı hakkı verilen öğrencilerin Harfli Başarı Notu en fazla BB olabilir.

b) Harf Notlarının Katsayıları ve 100 (yüz) puan üzerinden karşılıkları aşağıda gösterilmiştir:

Tablo-1

| Puan | Yarıyıl Ders Notu | Katsayısı; |
|------------------|-------------------|------------|
| 90-100 | AA | 4.0 |
| 85-89 | BA | 3.5 |
| 80-84 | BB | 3.0 |
| 75-79 | CB | 2.5 |
| 70-74 | CC | 2.0 |
| 60-69 | DC | 1.5 |
| 50-59 | DD | 1.0 |
| 40-49 | FD | 0.5 |
| 00-39 ve aşağısı | FF | 0 |

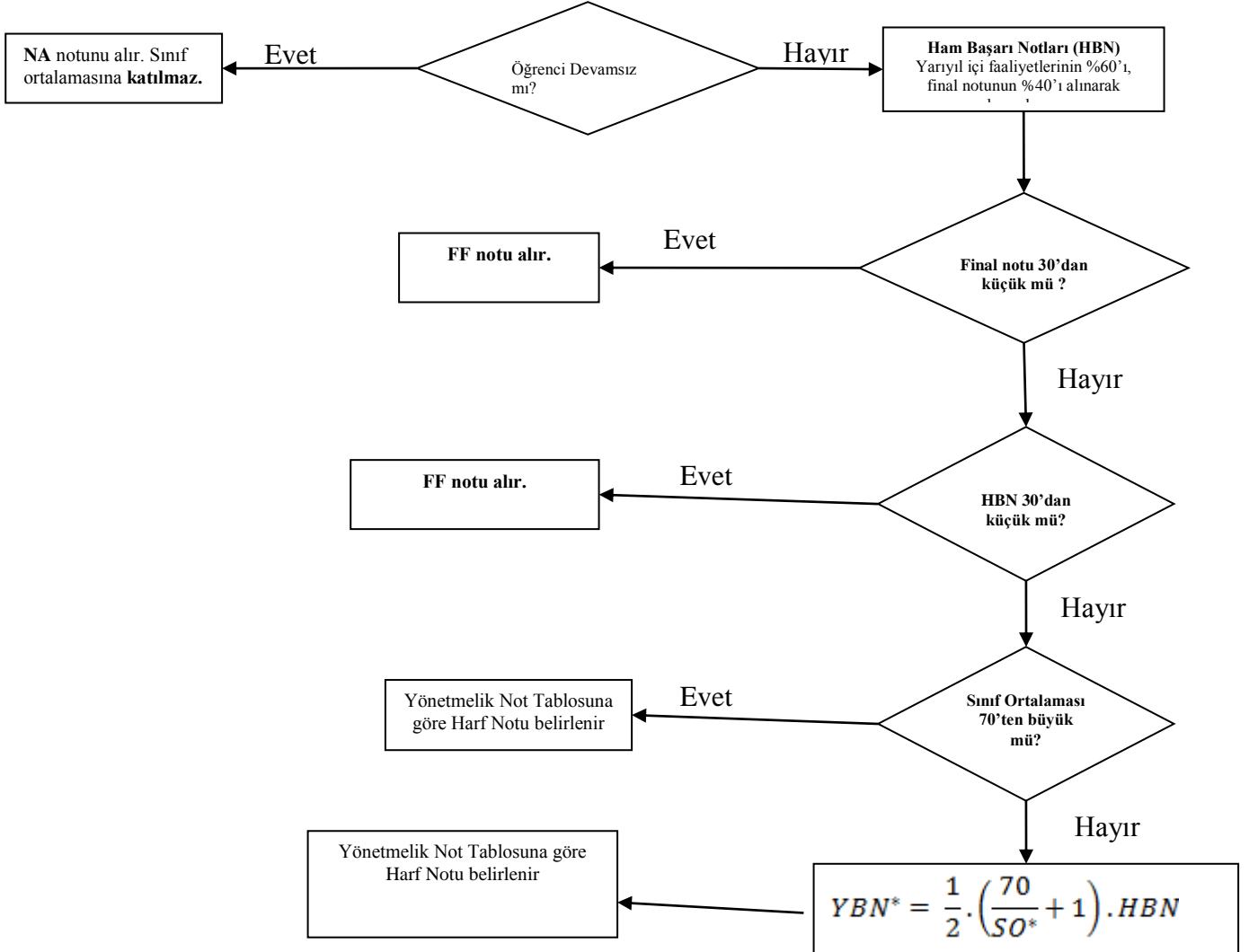
c) İlan edilen başarı notlarına itiraz, İstanbul Aydın Üniversitesi önlisans ve lisans Eğitim-Öğretim ve Sınav Yönetmeliğinin ilgili hükümlerine göre sonuçlandırılır. İtiraz sonucunda Ham Başarı Notunun değişmesi durumunda itiraz eden öğrencinin Harfli Başarı Notu, Yeni Ham Başarı Notu Üzerinden değil, ilgili dersin daha önce ilan edilen Ham Başarı Notu ile karşılaştırılarak belirlenir ve değişiklik ilgili öğretim elemanı tarafından bölüm/program başkanlığına bildirilir. Bölüm/Program Başkanı durumu Dekanlık/Müdürlüğe yazılı olarak bildirmek zorundadır. Dekanlık/Müdürlük de kendisine bildirilen itiraz sonucunu Öğrenci İşleri Daire Başkanlığına bir üst yazı ile bildirir. Öğrenci İşleri Daire Başkanlığı, yapılan değişikliği Harf Notu olarak AYSİS'e işler.

10) Ortak Derslerin Notlarının Belirlenmesi

- a) Ortak derslerin ortalaması, her bir öğretim elemanının aynı öğretim türündeki sınıfları tek bir sınıf kabul edilerek alınır ve buna göre Ham Başarı Notu ile Harfli Başarı Notu belirlenir.
- b) Öğrenci sayısının çokluğu nedeniyle iki veya daha çok gruba ayrılarak eğitim-öğretim yapılan programlarda dersi yürüten öğretim elemanı aynı ise gruplar birlikte değerlendirilerek Ham Başarı Not ve Harfli Başarı Notu belirlenir. Dersi yürüten öğretim elemanı farklı ise, her öğretim elemanının yürüttüğü sınıf veya grubun Ham Başarı Notu ve Harfli Başarı Notu kendi içerisinde belirlenir.

Örneğin: Çocuk Gelişimi Programının birinci sınıfında gündüz öğretiminde 4 grup vardır. Bu 4 gruptan A sınıfının derslerini bir öğretim elemanı, diğer B, C, D sınıflarının derslerini başka bir öğretim elemanı yürütüyorsa; Ham Başarı Notunu ve gerekse Harfli Başarı notunu A sınıfı için ayrı ve B, C, D sınıfları için birlikte belirleyeceklerdir.

11) İstanbul Aydın Üniversitesi Bağlı Değerlendirme Sistemi Akış Şeması



| Başarı Notu | 0-39 | 40-49 | 50-59 | 60-69 | 70-74 | 75-79 | 80-84 | 85-89 | 90-100 |
|-------------|------|-------|-------|-------|-------|-------|-------|-------|--------|
| Harf Notu | FF | FD | DD | DC | CC | CB | BB | BA | AA |
| Katsayısı | 0 | 0,5 | 1,0 | 1,5 | 2,0 | 2,5 | 3,0 | 3,5 | 4,0 |

SO (Sınıf ortalaması) : $\frac{\sum HBN}{\text{Ortalamaya katılan Öğrenci Sayısı}}$

YBN (Yeni Başarı Notu) : Ham Başarı Notu 30'un üzerinde olan öğrenciler için hesaplanır.

NA (Devamsız Öğrencilere Verilen Not)

HBN (Harf Başarı Notu)